

CARTA DE APROXIMACION
POR INSTRUMENTOS (IAC)

BAHIAS DE HUATULCO / BAHIAS DE HUATULCO INTL (MMBT)

INSTRUMENT APPROACH CHART (IAC)

VOR Z RWY 07

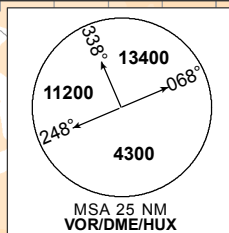
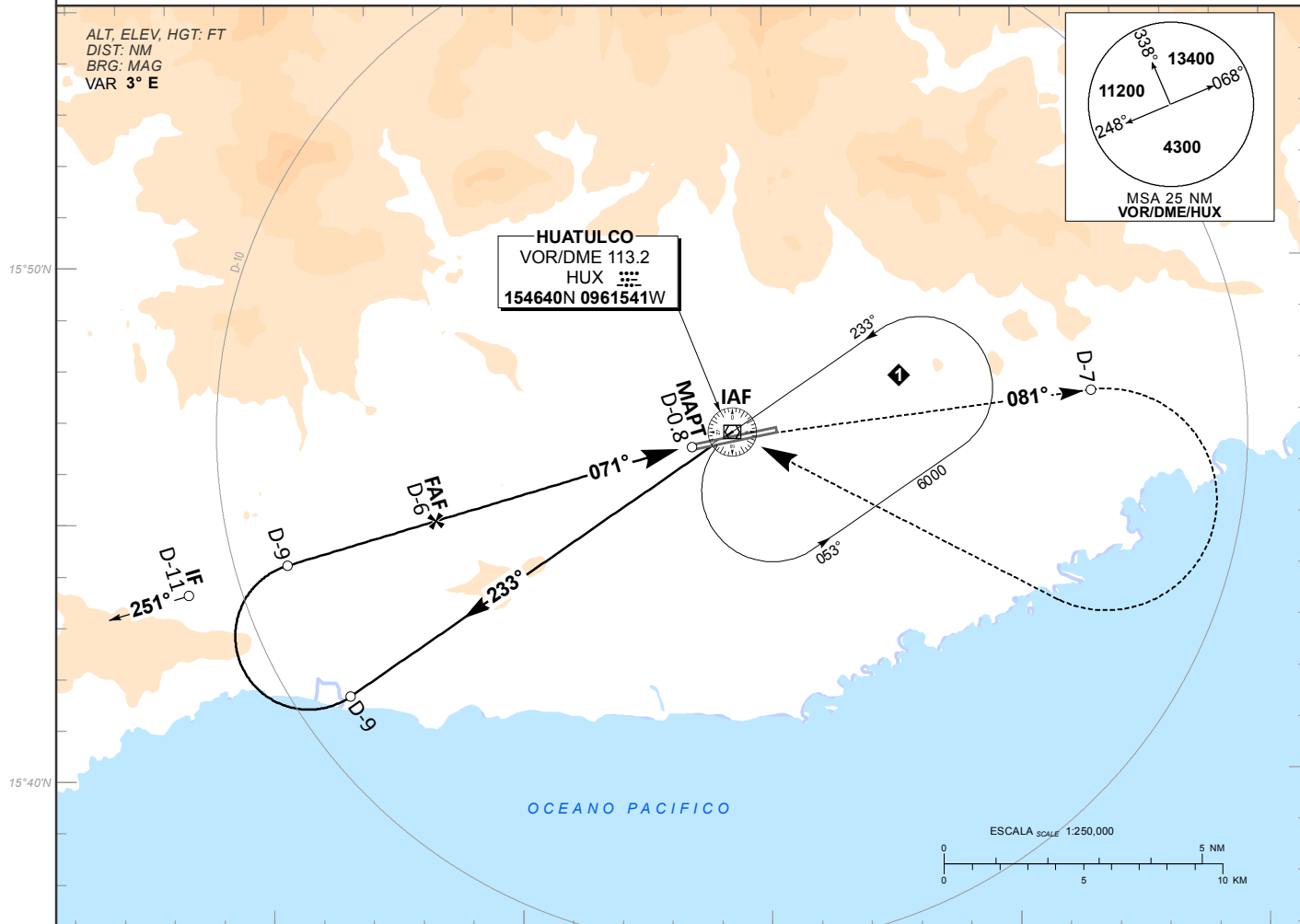
TWR 118.0	APP 123.5	AD ELEV 464 FT
---------------------	---------------------	-----------------------

APCH FRUSTRADA: ASCIENDA EN RADIAL 081° HASTA D-7, EFECTUE VIRAJE DE GOTTA A LA DERECHA DENTRO DE 10 NM HACIA EL VOR/DME/HUX HASTA LA ALTITUD MINIMA DE ESPERA.

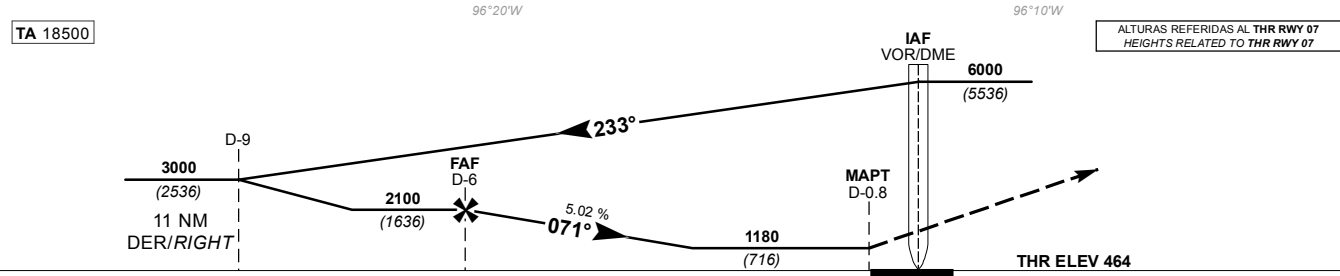
MISSED APCH: CLIMB VIA HUX VOR R-081° TO D-7, THEN TURN RIGHT WITHIN 10 NM TO VOR/DME/HUX AT THE MINIMUM HOLDING ALTITUDE.

RMK: - DME REQUERIDO *DME REQUIRED*

- NO UTILIZAR RADIOALTIMETRO COMO REFERENCIA PARA DETERMINAR ALTURA SOBRE EL AEROPUERTO POR CONDICIONES OROGRAFICAS
DO NOT USE RADIOALTIMETER AS REFERENCE TO DETERMINE ALTITUDE OVER AIRPORT DUE TO OROGRAPHIC CONDITIONS



HUATULCO
VOR/DME 113.2
HUX
154640N 0961541W



GRADIENTE DE DESCENSO RATE OF DESCENT	FAF-MAPT 5.2								5.02%								ALTITUD MINIMA SEGUN DISTANCIA MINIMUM ALTITUDE ACCORDING TO DISTANCE				
	GS (KTS)	80	100	120	140	160	180	200	NM	5	4	3	-	-	FT	1790		1490	1180	-	-
	FT / MIN	407	509	610	712	814	916	1017								(1326)		(1026)	(716)	-	-
MIN : SEC	3:54	3:07	2:36	2:14	1:57	1:44	1:34														

CAMBIOS: SIMBOLOGIA	CAT	DIRECTO STRAIGHT-IN	CIRCULANDO CIRCLING
		OCA (OCH) / MDA (MDH) 1180 (716)	CNL SECTOR "N" RWY 07/25 OCA (OCH) / MDA (MDH) 1220 (756)
	A	1 (1600 M)	1 (1600 M)
	B	2 (3200 M)	1 1/4 (2000 M)
	C	2 1/4 (3600 M)	2 1/4 (3600 M)
D	2 1/4 (3600 M)	2 1/2 (4000 M)	