

CARTA DE APROXIMACION
POR INSTRUMENTOS (IAC)

BAHIAS DE HUATULCO / BAHIAS DE HUATULCO INTL (MMBT)

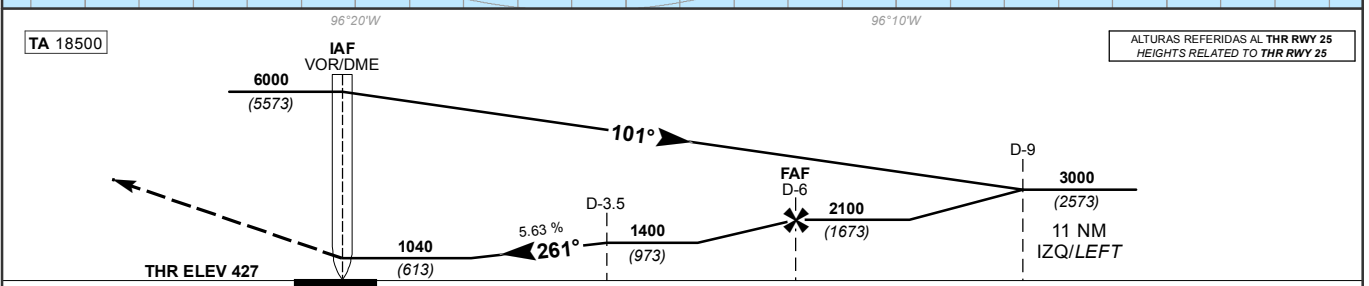
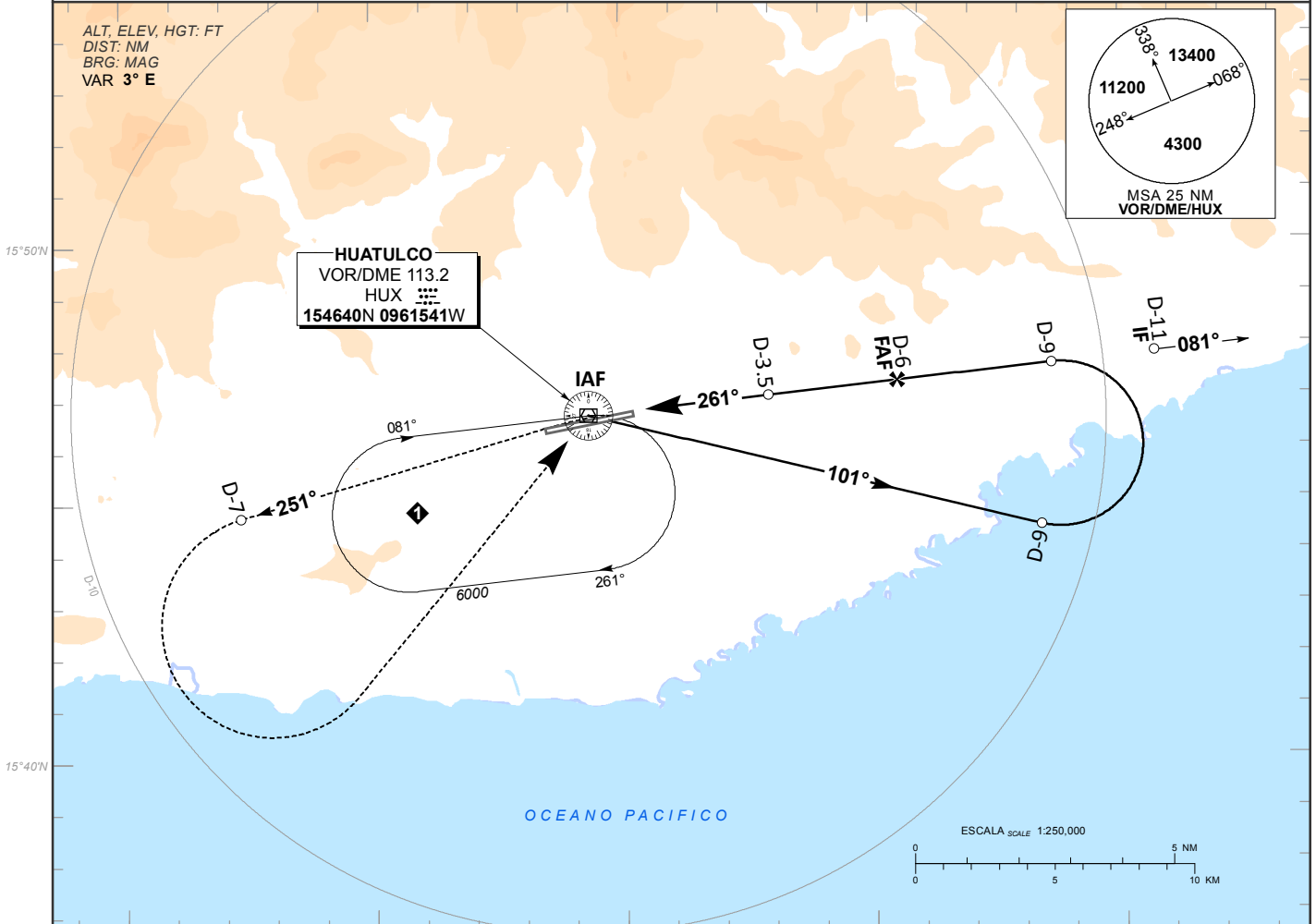
INSTRUMENT APPROACH CHART (IAC)

VOR Z RWY 25

TWR 118.0	APP 123.5	AD ELEV 464 FT
---------------------	---------------------	-----------------------

APCH FRUSTRADA: ASCIENDA EN RADIAL 251° HASTA D-7, EFECTUE VIRAJE DE GOTTA A LA IZQUIERDA DENTRO DE 10 NM HACIA EL VOR/DME/HUX HASTA LA ALTITUD MINIMA DE ESPERA.
MISSED APCH: CLIMB VIA HUX VOR R-251° TO D-7, THEN TURN LEFT WITHIN 10 NM TO VOR/DME/HUX AT THE MINIMUM HOLDING ALTITUDE.

RMK: - DME REQUERIDO *DME REQUIRED*
- NO UTILIZAR RADIOALTIMETRO COMO REFERENCIA PARA DETERMINAR ALTURA SOBRE EL AEROPUERTO POR CONDICIONES OROGRAFICAS
DO NOT USE RADIOALTIMETER AS REFERENCE TO DETERMINE ALTITUDE OVER AIRPORT DUE TO OROGRAPHIC CONDITIONS



GRADIENTE DE DESCENSO RATE OF DESCENT	D-3.5 - THR 2.7								5.63%								ALTITUD MINIMA SEGUN DISTANCIA MINIMUM ALTITUDE ACCORDING TO DISTANCE	NM	3	-	-	-	-
	GS (KTS)	80	100	120	140	160	180	200	FT / MIN	456	570	684	798	912	1026	1140		FT	1230	-	-	-	-
	MIN : SEC	2:37	2:06	1:45	1:30	1:19	1:10	1:03															

CAMBIOS: SIMBOLOGIA	CAT	DIRECTO STRAIGHT-IN	CIRCULANDO CIRCLING
		OCA (OCH) / MDA (MDH) 1040 (613)	CNL SECTOR "N" RWY 07/25 OCA (OCH) / MDA (MDH) 1220 (756)
	A	1 (1600 M)	1 (1600 M)
	B	1 1/4 (2000 M)	1 1/4 (2000 M)
	C	1 3/4 (2800 M)	2 1/4 (3600 M)
D	2 (3200 M)	2 1/2 (4000 M)	