

CARTA DE APROXIMACION
POR INSTRUMENTOS (IAC)

BAHIAS DE HUATULCO / BAHIAS DE HUATULCO INTL (MMBT)

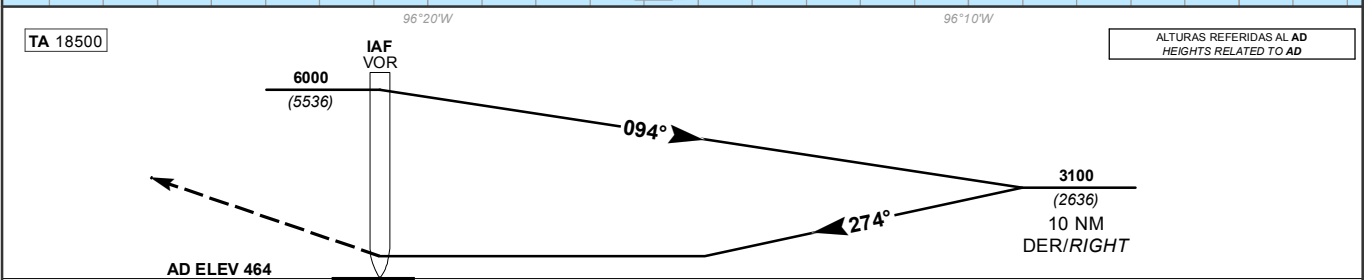
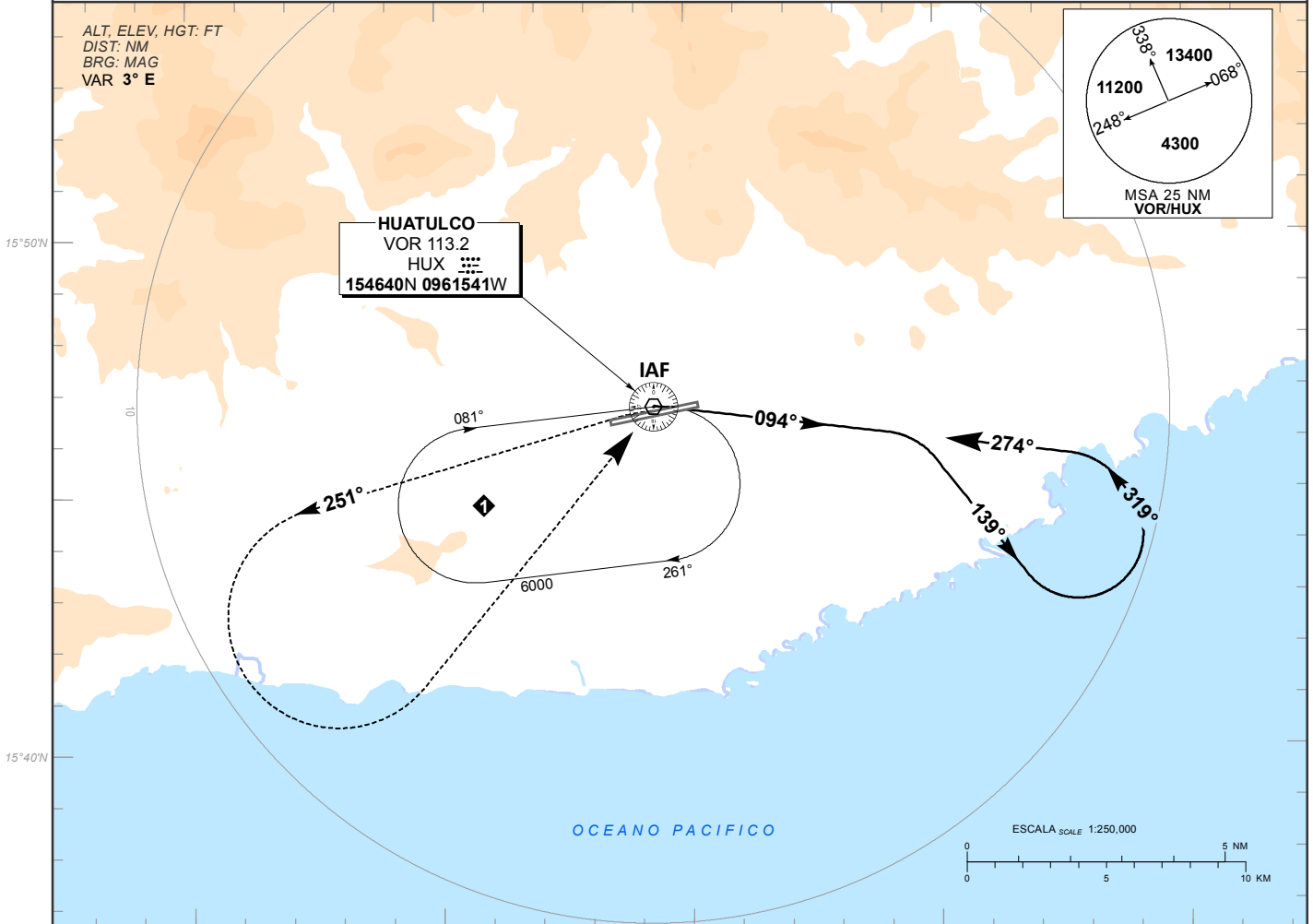
INSTRUMENT APPROACH CHART (IAC)

VOR Y RWY 25

TWR 118.0	APP 123.5	AD ELEV 464 FT
---------------------	---------------------	-----------------------

APCH FRUSTRADA: ASCIENDA EN RADIAL 251°, EFECTUE VIRAJE DE GOTA A LA IZQUIERDA DENTRO DE 10 NM HACIA EL VOR/HUX HASTA LA ALTITUD MINIMA DE ESPERA.
MISSED APCH: CLIMB VIA HUX VOR R-251°, THEN TURN LEFT WITHIN 10 NM TO VOR/HUX AT THE MINIMUM HOLDING ALTITUDE.

RMK: - NO UTILIZAR RADIOALTIMETRO COMO REFERENCIA PARA DETERMINAR ALTURA SOBRE EL AEROPUERTO POR CONDICIONES OROGRAFICAS
DO NOT USE RADIOALTIMETER AS REFERENCE TO DETERMINE ALTITUDE OVER AIRPORT DUE TO OROGRAPHIC CONDITIONS



DISTANCIA MAXIMA DE ALEJAMIENTO 7NM DESDE EL MAPT MAXIMUM DISTANCE TO TURN 7NM FROM MAPT	GS (KTS)	80	100	120	140	160	180	200
	MIN : SEC	5:15	4:12	3:30	3:00	2:38	2:20	2:06

CAMBIOS: SIMBOLOGIA	CAT	DIRECTO STRAIGHT-IN	CIRCULANDO CIRCLING
		OCA (OCH) / MDA (MDH)	CNL SECTOR "N" RWY 07/25 OCA (OCH) / MDA (MDH) 1220 (756)
	A		1 (1600 M)
	B		1 1/4 (2000 M)
	C		2 1/4 (3600 M)
D		2 1/2 (4000 M)	