

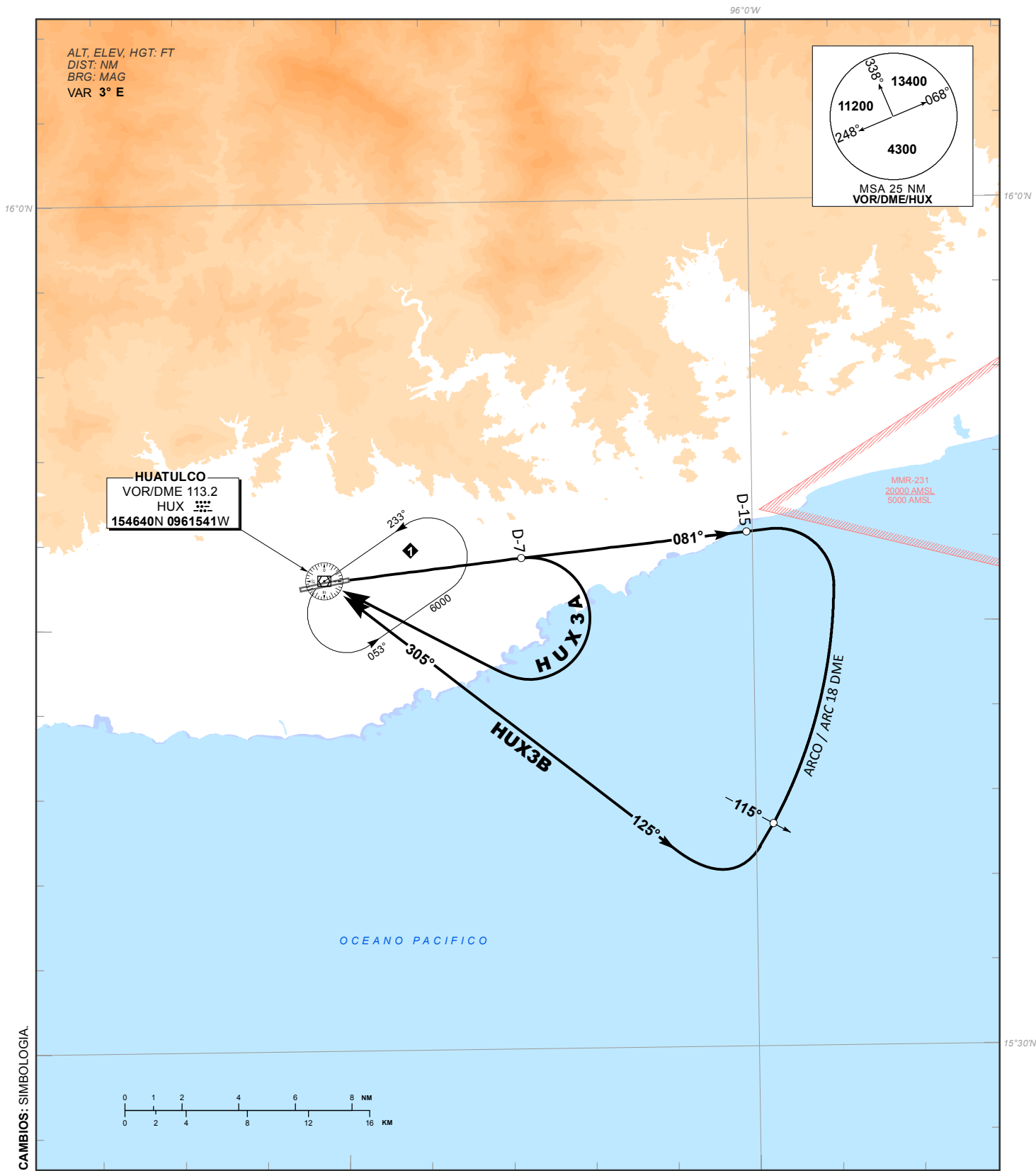
CARTA DE SALIDA NORMALIZADA -
VUELO POR INSTRUMENTOS (SID)
STANDARD DEPARTURE CHART - INSTRUMENT (SID)

BAHIAS DE HUATULCO / BAHIAS DE HUATULCO INTL (MMBT)

RWY 07

HUX3A, HUX3B

TA 18500	TWR 118.0	APP 123.5	AD ELEV 464 FT
RMK: -			



CAMBIOS: SIMBOLOGIA.

SALIDAS PISTA 07:

DEPARTURES RWY 07:

SALIDA: HUATULCO TRES ALFA (HUX3A)

DEPARTURE: HUATULCO THREE (HUX3A) ALFA

ASCIENDA POR **RADIAL 081°** HASTA **D-7 (EN CASO DE FALLA DEL DME HASTA ALCANZAR 1800 FT)**, EFECTUE VIRAJE DE GOTA A LA **DERECHA** DENTRO DE **10 NM** HACIA EL **VOR/DME/HUX** Y ABANDONELO DE ACUERDO A LA **(1)** ALTITUD MINIMA DE LA RUTA ASIGNADA O INSTRUCCIONES DEL ATC

CLIMB VIA **HUX R-081°** TO **D-7 HUX (OR 1800 FT IN CASE OF DME FAILURE)**, THEN TURN **RIGHT** WITHIN **10 NM** TO **VOR/DME/HUX** AND CROSS IT ACCORDING TO THE **(1)** MINIMUM CROSSING ALTITUDE OR ATC INSTRUCTIONS

SALIDA: HUATULCO TRES BRAVO (HUX3B)

DEPARTURE: HUATULCO THREE (HUX3B) BRAVO

ASCIENDA POR **RADIAL 081°** HASTA **D-15 (EN CASO DE FALLA DEL DME HASTA ALCANZAR 3600 FT)**, EFECTUE VIRAJE A LA **DERECHA** PARA CONTINUAR EN **ARCO 18 DME** HASTA INTERCEPTAR EL **RADIAL 125°**, PROSIGA HACIA EL **VOR/DME/HUX** Y ABANDONELO DE ACUERDO A LA **(1)** ALTITUD MINIMA DE LA RUTA ASIGNADA O INSTRUCCIONES DEL ATC

CLIMB VIA **HUX R-081°** TO **D-15 HUX (OR 3600 FT IN CASE OF DME FAILURE)**, THEN TURN **RIGHT** AND CONTINUE VIA **HUX 18 DME ARC** TO INTERCEPT THE **HUX R-125°** INBOUND TO **VOR/DME/HUX** AND CROSS IT ACCORDING TO THE **(1)** MINIMUM CROSSING ALTITUDE OR ATC INSTRUCTIONS

ESTAS SALIDAS REQUIEREN UN GRADIENTE MINIMO DE ASCENSO DE **220 FT/NM** HASTA ALCANZAR:

THESE SID's REQUIRE A MINIMUM CLIMB GRADIENT OF **220 FT/NM** UNTIL CROSSING:

HUATULCO TRES ALFA 5000 FT
HUATULCO TRES BRAVO 10000 FT

HUATULCO THREE ALFA 5000 FT
HUATULCO THREE BRAVO 10000 FT

REGIMEN DE ASCENSO/ RATE OF CLIMB

***PDG: PENDIENTE DE DISEÑO DEL PROCEDIMIENTO / PROCEDURE DESIGN GRADIENT**

*PDG VEL (GS) KTS	80	100	120	140	160	180	200
3.62% (FT/MIN)	293	367	440	513	587	660	733

(1) ALTITUD MINIMA PARA ABANDONAR EL VOR/DME/HUX:
(1) MINIMUM CROSSING ALTITUDE AT VOR/DME/HUX:

A/TO	IZT	V-1	UJ-9	7000
A/TO	TAP		J-1	5400
A/TO	ICARO		UL-308	3900
A/TO	PXM	V-1	J-1, UJ-9	5400
A/TO	OAX	V-27	UJ-33, UL-308, UT-158	10200
A/TO	OAX	V-27E	UJ-39	12000
A/TO	VER		UJ-70	12000