

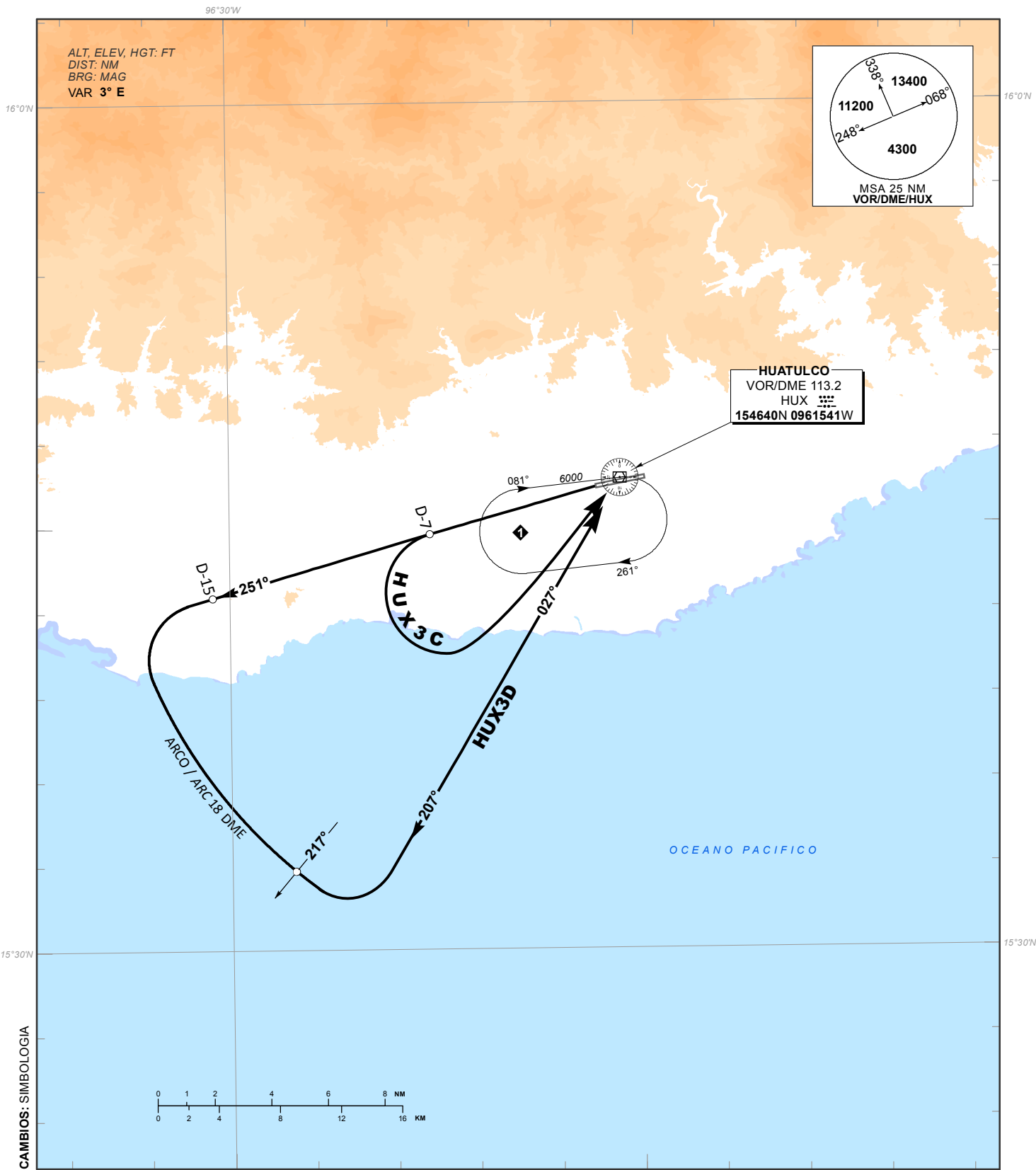
CARTA DE SALIDA NORMALIZADA -
 VUELO POR INSTRUMENTOS (SID)
 STANDARD DEPARTURE CHART - INSTRUMENT (SID)

BAHIAS DE HUATULCO / BAHIAS DE HUATULCO INTL (MMBT)

RWY 25

HUX3C, HUX3D

| | | | |
|-----------|---------------------|---------------------|----------------|
| TA 18500 | TWR 118.0 | APP 123.5 | AD ELEV 464 FT |
| RMK: - | | | |



SALIDAS PISTA 25:

DEPARTURES RWY 25:

SALIDA: HUATULCO TRES CHARLIE (HUX3C)

**DEPARTURE: HUATULCO (HUX3C)
THREE CHARLIE**

ASCIENDA POR **RADIAL 251°** HASTA **D-7 (EN CASO DE FALLA DEL DME HASTA ALCANZAR 1800 FT)**, EFECTUE VIRAJE DE GOTA A LA **IZQUIERDA** DENTRO DE **10 NM** HACIA EL **VOR/DME/HUX** Y ABANDONELO DE ACUERDO A LA **(1)** ALTITUD MINIMA DE LA RUTA ASIGNADA O INSTRUCCIONES DEL ATC

CLIMB VIA **HUX R-251°** TO **D-7 HUX (OR 1800 FT IN CASE OF DME FAILURE)**, THEN TURN **LEFT WITHIN 10 NM** TO **VOR/DME/HUX** AND CROSS IT ACCORDING TO THE **(1)** MINIMUM CROSSING ALTITUDE OR ATC INSTRUCTIONS

SALIDA: HUATULCO TRES DELTA (HUX3D)

**DEPARTURE: HUATULCO (HUX3D)
THREE DELTA**

ASCIENDA POR **RADIAL 251°** HASTA **D-15 (EN CASO DE FALLA DEL DME HASTA ALCANZAR 3600 FT)**, EFECTUE VIRAJE A LA **IZQUIERDA** PARA CONTINUAR EN **ARCO 18 DME** HASTA INTERCEPTAR EL **RADIAL 207°**, PROSIGA HACIA EL **VOR/DME/HUX** Y ABANDONELO DE ACUERDO A LA **(1)** ALTITUD MINIMA DE LA RUTA ASIGNADA O INSTRUCCIONES DEL ATC

CLIMB VIA **HUX R-251°** TO **D-15 HUX (OR 3600 FT IN CASE OF DME FAILURE)**, THEN TURN **LEFT** AND CONTINUE VIA **HUX 18 DME ARC** TO INTERCEPT THE **HUX R-207°** INBOUND TO **VOR/DME/HUX** AND CROSS IT ACCORDING TO THE **(1)** MINIMUM CROSSING ALTITUDE OR ATC INSTRUCTIONS

ESTAS SALIDAS REQUIEREN UN GRADIENTE MINIMO DE ASCENSO DE **220 FT/NM** HASTA ALCANZAR:

THESE SID's REQUIRE A MINIMUM CLIMB GRADIENT OF **220 FT/NM** UNTIL CROSSING:

HUATULCO TRES CHARLIE 5000 FT
HUATULCO TRES DELTA 10000 FT

HUATULCO THREE CHARLIE 5000 FT
HUATULCO THREE DELTA 10000 FT

REGIMEN DE ASCENSO/ RATE OF CLIMB

***PDG: PENDIENTE DE DISEÑO DEL PROCEDIMIENTO / PROCEDURE DESIGN GRADIENT**

| *PDG VEL (GS) KTS | 80 | 100 | 120 | 140 | 160 | 180 | 200 |
|-------------------|-----|-----|-----|-----|-----|-----|-----|
| 3.62% (FT/MIN) | 293 | 367 | 440 | 513 | 587 | 660 | 733 |

(1) ALTITUD MINIMA PARA ABANDONAR EL VOR/DME/HUX:

(1) MINIMUM CROSSING ALTITUDE AT VOR/DME/HUX:

| | | | | |
|------|-------|-------|-----------------------|-------|
| A/TO | IZT | V-1 | UJ-9 | 7000 |
| A/TO | TAP | | J-1 | 5400 |
| A/TO | ICARO | | UL-308 | 3900 |
| A/TO | PXM | V-1 | J-1, UJ-9 | 5400 |
| A/TO | OAX | V-27 | UJ-33, UL-308, UT-158 | 10200 |
| A/TO | OAX | V-27E | UJ-39 | 12000 |
| A/TO | VER | | UJ-70 | 12000 |