

AD 2.1 INDICADOR DE LUGAR -.
NOMBRE DEL AERÓDROMOMMBT - BAHÍAS DE HUATULCO
AEROPUERTO INTERNACIONAL

MMBT AD 2.2 - DATOS GEOGRÁFICOS Y ADMINISTRATIVOS DEL AERÓDROMO

1	Coordenadas del ARP y emplazamiento en el AD:	154631.1832N 0961545.1993W
2	Dirección y distancia desde la ciudad:	8 KM al W de Santa Cruz Huatulco
3	Elevación/temperatura de referencia:	141.5 M (464 FT) / 31° C
4	Ondulación Geoidal en AD PSN ELEV:	NIL
5	Variación magnética/Cambio anual:	3° E
6	Administración: Dirección: Teléfono: Fax: Telex:	Aeropuerto de Huatulco, S.A. de C.V. Carretera Costera Salina Cruz Km. 237 El Zapote-Santa María Huatulco, Oaxaca. C.P. 70980 (958) 581 9004 (958) 581 9060
7	Tipo de tránsito permitido:	IFR/VFR
8	Observaciones:	NIL

MMBT AD 2.3 - HORAS DE FUNCIONAMIENTO

1	AD:	1300/2400 TSC 1200/2300 TVC	
2	Aduanas e inmigración:		
3	Dependencias de Sanidad:		
4	Oficina de notificación AIS:		
5	Oficina de notificación ATS (ARO):		
6	Oficina de notificación MET:		
7	ATS:		
8	Abastecimiento de combustible:		
9	Servicios de escala:		
10	Seguridad:		H24
11	Descongelamiento:		NIL
12	Observaciones:		Las extensiones de servicios fuera del horario de operación ordinario, serán autorizadas de acuerdo a lo establecido en el Reglamento de la Ley de Aeropuertos Artículo 91.

MMBT AD 2.4 -SERVICIOS E INSTALACIONES PARA CARGA Y MANTENIMIENTO

1	Instalaciones de manipulación de la carga:	NIL
2	Tipos de combustible/lubricante:	GAS AVIÓN 100LL / TURBOSINA JET A
3	Instalaciones/capacidad de abastecimiento:	Planta de combustibles de Aeropuertos y Servicios Auxiliares. TURBOSINA JET A: 280,000 L. GAS AVIÓN 100LL: 60,000 L.
4	Instalaciones de descongelamiento:	NIL
5	Espacio de hangar para aeronaves visitantes:	
6	Instalaciones para reparación de aeronaves visitantes:	
7	Observaciones:	

MMBT AD 2.5 - INSTALACIONES Y SERVICIOS PARA PASAJEROS

1	Hoteles:	Ilimitado en la ciudad
2	Restaurantes:	Sí
3	Transporte:	Taxis, autobuses y arrendadoras de autos
4	Instalaciones y servicios médicos:	Primeros auxilios y Clínica en Santa Cruz Huatulco
5	Oficinas Bancarias y de correos:	Cajero Automático ATM
6	Oficina de turismo:	Disponible
7	Observaciones:	NIL

MMBT AD 2.6 - SERVICIOS DE SALVAMENTO Y EXTINCIÓN DE INCENDIOS

1	Categoría del AD para la extinción de incendios:	7
2	Equipo de salvamento:	De acuerdo a Norma
3	Capacidad para retirar aeronaves inutilizadas:	NIL
4	Observaciones:	El retiro de aeronaves está considerado en el plan de emergencia

MMBT AD 2.7 - DISPONIBILIDAD SEGUN LA ESTACION DEL AÑO - REMOCION DE OBSTÁCULOS EN LA SUPERFICIE

1	Tipos de equipo de limpieza:	Tractor de chapeo y barredora mecánica
2	Prioridades de limpieza:	Franjas de pista y área de movimiento
3	Observaciones:	Disponible todo el año

MMBT AD 2.8 - DATOS SOBRE PLATAFORMAS, CALLES DE RODAJE Y EMPLAZAMIENTOS/POSICIONES DE VERIFICACIÓN DE EQUIPO

1	Superficie y resistencia de la plataforma:	COMERCIAL: PSN 1 mixto ASPH 65/F/B/X/T, CONC 69/R/B/W/T PSN 2 mixto ASPH 65/F/B/X/T, CONC 74/R/B/W/T PSN 3 ASPH 65/F/B/X/T PSN 4 mixto ASPH 65/F/B/X/T, CONC 74/R/B/W/T PSN 5 ASPH 65/F/B/X/T PSN 6 mixto ASPH 65/F/B/X/T, CONC 74/R/B/W/T PSN 7 a 8 ASPH 65/F/B/X/T GENERAL: ASPH 40/F/C/X/T
2	Anchura, superficie y resistencia de las calles de rodaje	RODAJE A 23 M / PCN/ ASPH / 68/F/B/X/T RODAJE B 23 M / PCN/ ASPH / 65/F/B/X/T RODAJE C 23 M / PCN/ ASPH 68/F/B/X/T y 72/F/C/X/T
3	Emplazamiento y elevación ACL:	NIL
4	Puntos de verificación VOR/INS:	
5	Observaciones:	

MMBT AD 2.9 - SISTEMA DE GUÍA Y CONTROL DEL MOVIMIENTO EN LA SUPERFICIE Y SEÑALES

1	Uso de signos ID en los puestos de aeronaves Líneas de guía TWY y sistemas de guía visual de atraque y estacionamiento de los puestos de aeronaves	Tableros con indicadores de guía en las entradas a las pistas: aproximaciones a los puntos de espera y en las intersecciones.
2	Señales y LGT de RWY y TWY:	Señalamiento horizontal en toma de contacto y eje de pista y eje de rodajes. Luces de borde de rodajes y borde de pista, umbral y extremo.
3	Barras de parada:	Señalamiento horizontal
4	Observaciones:	El señalamiento es con pintura y elementos reflejantes.

MMBT AD 2.10 - OBSTÁCULOS DEL AERÓDROMO

En Área de la Trayectoria de Despegue 1.2%

ID del OBST/designación OBST ID / Designation	Tipo de OBST OBST type	Posición del OBST OBST position		Altitud (M)	Señales / tipo, color Markings / Type, color	Observaciones Remarks
a	b	c		d	e	f
Plano de Obstáculos de Aeródromo -Tipo A (Limitaciones de Utilización) RWY 25						
MMBTA1007	ÁRBOL	154616.63N	0961641.93W	149.5	NIL	NIL
MMBTA1008	ÁRBOL	154616.52N	0961642.52W	148.5	NIL	NIL
MMBTA1009	ÁRBOL	154616.64N	0961643.95W	152.0	NIL	NIL
MMBTA1010	ÁRBOL	154621.31N	0961648.56W	152.5	NIL	NIL
Plano de Obstáculos de Aeródromo -Tipo A (Limitaciones de Utilización) RWY 07						
NIL	NIL	NIL	NIL	NIL	NIL	NIL

En Superficies Limitadoras de Obstáculos / In Obstacle Limitation Surfaces

ID del OBST/designación OBST ID / Designation	Tipo de OBST OBST type	Posición del OBST OBST position		Altitud (M)	Señales / tipo, color Markings / Type, color	Observaciones Remarks
a	b	c		d	e	f
MMBTB1001	LÍNEA DE TRANSMISIÓN	154459.18N	0961733.02W	189.0	NIL	HORIZONTAL INTERNA
MMBTB1002	LÍNEA DE TRANSMISIÓN	154508.08N	0961715.07W	205.0	NIL	HORIZONTAL INTERNA
MMBTB1003	LÍNEA DE TRANSMISIÓN	154511.82N	0961707.53W	185.0	NIL	HORIZONTAL INTERNA
MMBTB1004	LÍNEA DE TRANSMISIÓN	154515.57N	0961700.00W	188.0	NIL	HORIZONTAL INTERNA
MMBTB1005	TERRENO	154832.70N	0961724.71W	285.0	NIL	CÓNICA
MMBTB1006	TERRENO	154824.03N	0961717.72W	237.0	NIL	HORIZONTAL INTERNA
MMBTB1007	ÁRBOL	154621.31N	0961648.56W	153.0	NIL	ASCENSO EN EL DESPEGUE/APROXIMACIÓN
MMBTB1008	ÁRBOL	154627.17N	0961648.08W	168.5	NIL	TRANSICIÓN
MMBTB1009	ÁRBOL	154616.64N	0961643.95W	152.5	NIL	ASCENSO EN EL DESPEGUE/APROXIMACIÓN
MMBTB1010	TERRENO	154707.30N	0961654.32W	182.0	NIL	HORIZONTAL INTERNA
MMBTB1011	ÁRBOL	154616.52N	0961642.52W	149.0	NIL	ASCENSO EN EL DESPEGUE/APROXIMACIÓN
MMBTB1012	ÁRBOL	154616.63N	0961641.93W	150.0	NIL	ASCENSO EN EL DESPEGUE/APROXIMACIÓN
MMBTB1019	TERRENO	154851.69N	0961701.62W	258.0	NIL	CÓNICA
MMBTB1020	TERRENO	154847.12N	0961655.37W	222.0	NIL	CÓNICA
MMBTB1021	TERRENO	154723.27N	0961635.13W	261.0	NIL	HORIZONTAL INTERNA

En Superficies Limitadoras de Obstáculos / In Obstacle Limitation Surfaces						
ID del OBST/designación OBST ID / Designation	Tipo de OBST OBST type	Posición del OBST OBST position		Altitud (M)	Señales / tipo, color Markings / Type, color	Observaciones Remarks
a	b	c		d	e	f
MMBTB1022	TERRENO	154833.48N	0961636.88W	257.0	NIL	HORIZONTAL INTERNA
MMBTB1023	TERRENO	154836.04N	0961637.05W	286.0	NIL	CÓNICA
MMBTB1024	TERRENO	154741.15N	0961615.83W	240.0	NIL	HORIZONTAL INTERNA
MMBTB1025	TERRENO	154803.89N	0961604.92W	223.0	NIL	HORIZONTAL INTERNA
MMBTB1026	TERRENO	154833.02N	0961607.87W	183.0	NIL	HORIZONTAL INTERNA
MMBTB1027	TERRENO	154743.68N	0961552.80W	182.0	NIL	HORIZONTAL INTERNA
MMBTB1028	TERRENO	154703.59N	0961540.19W	182.0	NIL	HORIZONTAL INTERNA
MMBTB1029	TERRENO	154903.81N	0961555.09W	222.0	NIL	CÓNICA
MMBTB1030	TERRENO	154900.86N	0961550.23W	221.0	NIL	CÓNICA
MMBTB1031	TERRENO	154851.27N	0961547.62W	244.0	NIL	CÓNICA
MMBTB1032	TERRENO	154846.41N	0961540.93W	237.0	NIL	CÓNICA
MMBTB1033	TERRENO	154834.41N	0961537.75W	241.0	NIL	HORIZONTAL INTERNA
MMBTB1034	TERRENO	154842.48N	0961538.25W	242.0	NIL	HORIZONTAL INTERNA
MMBTB1035	TERRENO	154827.42N	0961534.00W	243.0	NIL	HORIZONTAL INTERNA
MMBTB1038	TERRENO	154812.72N	0961519.25W	241.0	NIL	HORIZONTAL INTERNA
MMBTB1039	TERRENO	154841.07N	0961517.29W	182.0	NIL	HORIZONTAL INTERNA
MMBTB1040	TERRENO	154736.70N	0961503.21W	183.0	NIL	HORIZONTAL INTERNA
MMBTB1041	TERRENO	154820.20N	0961439.82W	199.0	NIL	HORIZONTAL INTERNA
MMBTB1042	TERRENO	154802.94N	0961431.68W	203.0	NIL	HORIZONTAL INTERNA
MMBTB1043	TERRENO	154955.83N	0961452.81W	462.0	NIL	CÓNICA
MMBTB1044	TERRENO	154802.86N	0961421.16W	183.0	NIL	HORIZONTAL INTERNA
MMBTB1045	TERRENO	154845.75N	0961428.31W	218.0	NIL	HORIZONTAL INTERNA
MMBTB1046	TERRENO	154746.45N	0961412.32W	226.0	NIL	HORIZONTAL INTERNA
MMBTB1047	TERRENO	154953.43N	0961419.10W	338.0	NIL	CÓNICA
MMBTB1048	TERRENO	154829.91N	0961352.62W	199.0	NIL	HORIZONTAL INTERNA
MMBTB1049	TERRENO	154748.95N	0961337.31W	203.0	NIL	HORIZONTAL INTERNA
MMBTB1050	TERRENO	154802.78N	0961339.68W	199.0	NIL	HORIZONTAL INTERNA
MMBTB1051	TERRENO	154801.58N	0961331.49W	201.0	NIL	HORIZONTAL INTERNA
MMBTB1052	TERRENO	154748.44N	0961326.95W	182.0	NIL	HORIZONTAL INTERNA
MMBTB1053	TERRENO	154809.67N	0961330.62W	184.0	NIL	HORIZONTAL INTERNA
MMBTB1054	TERRENO	154909.57N	0961341.05W	261.0	NIL	CÓNICA
MMBTB1055	TERRENO	154806.77N	0961319.41W	205.0	NIL	HORIZONTAL INTERNA
MMBTB1056	TERRENO	154848.99N	0960846.48W	335.0	NIL	APROXIMACIÓN

MMBT AD 2.11 - INFORMACIÓN METEOROLÓGICA SUMINISTRADA

1	Oficina MET asociada:	TWR
2	Horas de servicio: Oficina MET fuera de horario:	1300/0100 TSC 1200/2400 TVC
3	Oficina responsable de la preparación TAF: Periodos de validez:	CAPMA H24
4	Tipo de pronóstico de aterrizaje: Intervalo de emisión:	NIL
5	Aleccionamiento/consulta proporcionados:	NIL
6	Documentación de vuelo: Idioma(s) utilizado(s):	NIL
7	Cartas y demás información disponible para aleccionamiento o consulta:	NIL
8	Equipo suplementario disponible para proporcionar información:	NIL
9	Dependencias ATS que reciben información:	TWR
10	Información adicional (limitación de servicio, etc.):	CAPMA (Centro de Análisis y Pronósticos Meteorológicos Aeronáuticos) H24 Ciudad de México Tel: (55) 5802 8525 y 5802 8520

MMBT AD 2.12 - CARACTERÍSTICAS FÍSICAS DE LAS PISTAS

Designadores NR RWY	BRG GEO y MAG	Dimensiones de RWY (M)	Resistencia (PCN) y superficie de RWY y SWY	Coordenadas THR RWY y coordenadas THR de ondulación geoidal	Elevación THR y elevación máxima de TDZ de RWY APP precisión
1	2	3	4	5	6
07	079.22 GEO 076.22 MAG	3000 x 45	ASPH 65/F/B/X/T	154622.94 N 0961629.81 W	THR 141.5 M (464 FT)
25	259.22 GEO 256.22 MAG	3000 x 45	ASPH 65/F/B/X/T	154641.18 N 0961450.87 W	THR 130 M (427 FT)
Pendiente de RWY-SWY	Dimensiones SWY (M)	Dimensiones CWY (M)	Dimensiones de franja (M)	OFZ	Observaciones
7	8	9	10	11	12
0.3725%	NIL	NIL	3120 x 150	NIL	NIL

MMBT AD 2.13 - DISTANCIAS DECLARADAS

Designador RWY	TORA (M)	TODA (M)	ASDA (M)	LDA (M)	Observaciones
1	2	3	4	5	6
07	3000	3000	3000	3000	NIL
25	3000	3000	3000	3000	

MMBT AD 2.14 - LUCES DE APROXIMACIÓN Y DE PISTA

Designador RWY	Tipo LGT APCH LEN INTST	Color LGT THR WBAR	PAPI VASIS (MEHT)	LEN LGT TDZ	Longitud, espaciado, color, INTST LGT eje RWY	Longitud, espaciado, color, INTST LGT borde RWY	Color WBAR LGT extremo RWY	LEN (M) color LGT SWY	Observaciones
1	2	3	4	5	6	7	8	9	10
07	NIL	Verde	PAPI 3.0° IZQ	NIL	NIL	3000 M 50 M Blanca HIRL	Rojo	NIL	NIL
25	NIL	Verde	PAPI 3.0° IZQ	NIL	NIL	3000 M 50 M Blanca HIRL	Rojo	NIL	NIL

MMBT AD 2.15 – OTROS SISTEMAS DE ILUMINACIÓN Y FUENTE SECUNDARIA DE ENERGÍA ELÉCTRICA

1	Emplazamiento, características y horas de funcionamiento ABN/IBN:	Giratorio 360° luces blanca y verde visibilidad + de 30 NM, 24 destellos por minuto, velocidad de giro 12 RPM.
2	Emplazamiento WDI y LGT:	1 cerca de THR 07 iluminado 1 cerca de THR 25 iluminado
3	Luces de borde y de eje de TWY:	Luces de borde azules / No disponible para eje de rodaje
4	Fuente auxiliar de energía Tiempo de conmutación:	Fuente de energía auxiliar disponible Conmutación inmediata.
5	Observaciones:	NIL

MMBT AD 2.16 - ZONA DE ATERRIAJE PARA HELICÓPTEROS

1	Coordenadas TLOF o THR de FATO:	NIL
2	Elevación de TLOF y/o FATO M/FT:	
3	Dimensiones, superficie, resistencia, señales de las áreas TLOF y FATO:	
4	BRG geográficas y MAG de FATO:	
5	Distancia declarada disponible:	
6	Luces APP y FATO:	
7	Observaciones:	

MMBT AD 2.17 - ESPACIO AÉREO DE LOS SERVICIOS DE TRÁNSITO AÉREO

1	Designación y límites laterales:	ATZ Huatulco: 5 NM de radio con centro en el ARP
2	Límites verticales:	GND / 6 500 FT AMSL
3	Clasificación del espacio aéreo:	D
4	Distintivo de llamada de la dependencia ATS. Idioma(s):	Torre Huatulco Español / Ingles
5	Altitud de transición:	18 500 FT AMSL
6	Observaciones:	NIL

MMBT AD 2.18 – INSTALACIONES DE COMUNICACION DE LOS SERVICIOS DE TRÁNSITO AÉREO

Designación del servicio	Distintivo de llamada	Frecuencia	Horas de funcionamiento	Observaciones
1	2	3	4	5
APP	Control México	123.50 MHZ	1300/2400 TSC 1200/2300 TVC	Servicio proporcionado por MMEX ACC
TWR	Torre Huatulco	118.0 MHZ	1300/2400 TSC 1200/2300 TVC	NIL

MMBT AD 2.19 – RADIOAYUDAS PARA LA NAVEGACIÓN Y EL ATERRIAJE

Tipo de ayuda, CAT de ILS (Para VOR/ILS, se indica VAR)	ID	Frecuencia	Horas de funcionamiento	Coordenadas del emplazamiento de la antena transmisora	Elevación de la antena transmisora del DME	Observaciones
1	2	3	4	5	6	7
VOR/DME 3° E	HUX	113.2 MHZ	H24	154639.99 N 0961541.16 W	NIL	NIL

TWR	118.0
APP	123.5
VOR/DME	113.2
AFTN - MMBT	

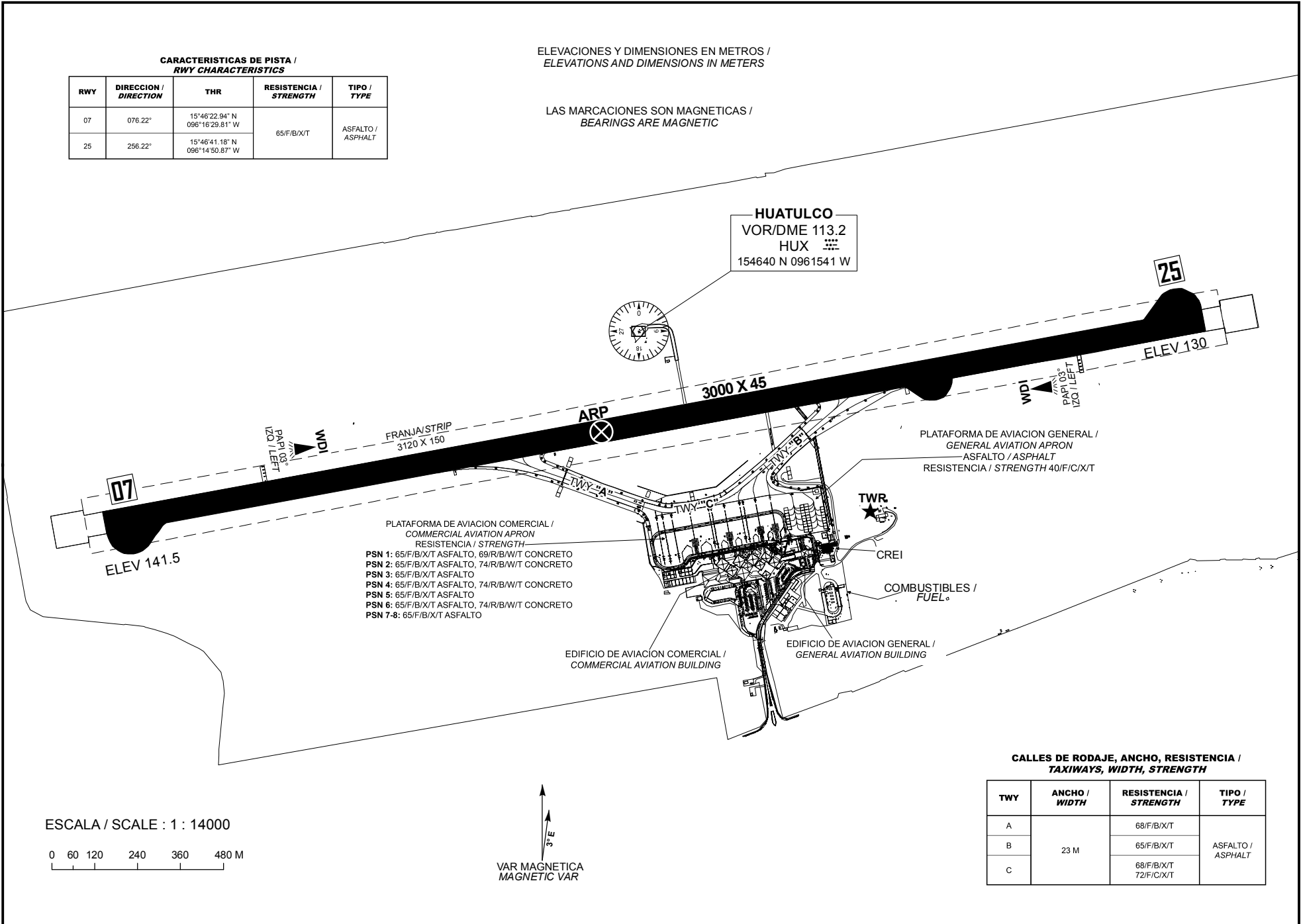
**CARACTERISTICAS DE PISTA /
 RWY CHARACTERISTICS**

RWY	DIRECCION / DIRECTION	THR	RESISTENCIA / STRENGTH	TIPO / TYPE
07	076.22°	15°46'22.84" N 096°16'28.81" W	65/F/B/X/T	ASFALTO / ASPHALT
25	256.22°	15°46'41.18" N 096°14'50.87" W		

ELEVACIONES Y DIMENSIONES EN METROS /
 ELEVATIONS AND DIMENSIONS IN METERS

LAS MARCACIONES SON MAGNETICAS /
 BEARINGS ARE MAGNETIC

HUATULCO
 VOR/DME 113.2
 HUX
 154640 N 0961541 W



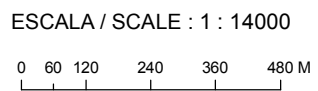
PLATAFORMA DE AVIACION COMERCIAL /
 COMMERCIAL AVIATION APRON
 RESISTENCIA / STRENGTH
 PSN 1: 65/F/B/X/T ASFALTO, 69/R/B/W/T CONCRETO
 PSN 2: 65/F/B/X/T ASFALTO, 74/R/B/W/T CONCRETO
 PSN 3: 65/F/B/X/T ASFALTO
 PSN 4: 65/F/B/X/T ASFALTO, 74/R/B/W/T CONCRETO
 PSN 5: 65/F/B/X/T ASFALTO
 PSN 6: 65/F/B/X/T ASFALTO, 74/R/B/W/T CONCRETO
 PSN 7-8: 65/F/B/X/T ASFALTO

PLATAFORMA DE AVIACION GENERAL /
 GENERAL AVIATION APRON
 ASFALTO / ASPHALT
 RESISTENCIA / STRENGTH 40/F/C/X/T

EDIFICIO DE AVIACION COMERCIAL /
 COMMERCIAL AVIATION BUILDING

EDIFICIO DE AVIACION GENERAL /
 GENERAL AVIATION BUILDING

COMBUSTIBLES /
 FUEL



**CALLES DE RODAJE, ANCHO, RESISTENCIA /
 TAXIWAYS, WIDTH, STRENGTH**

TWY	ANCHO / WIDTH	RESISTENCIA / STRENGTH	TIPO / TYPE
A	23 M	68/F/B/X/T	ASFALTO / ASPHALT
B		65/F/B/X/T	
C		68/F/B/X/T 72/F/C/X/T	

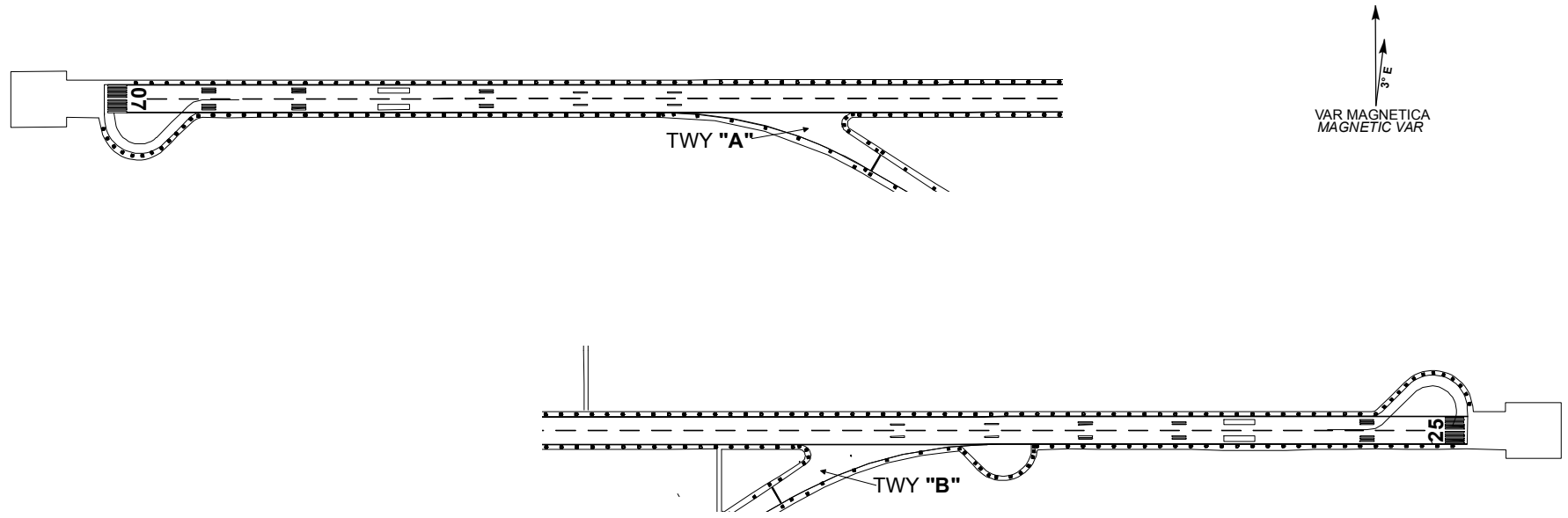
CAMBIOS: ESCALA

PLANO DE AERODROMO
AERODROME CHART
15 46 31.1832 N 096 15 45.1993 W
ELEV AD 141.5 M

TWR	118.0
APP	123.5
VOR/DME	113.2
AFTN	- MMBT

BAHIAS DE HUATULCO
AEROPUERTO INTL
INTL AIRPORT

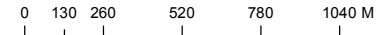
SEÑALES Y AYUDAS LUMINOSAS **RWY 07/25** Y CALLES DE RODAJE DE SALIDA
MARKING AND LIGHTING AIDS **RWY 07/25** AND EXIT TWY



ELEVACIONES Y DIMENSIONES EN METROS /
ELEVATIONS AND DIMENSIONS IN METERS

LAS MARCACIONES SON MAGNETICAS /
BEARINGS ARE MAGNETIC

ESCALA / SCALE : 1 : 11000



CAMBIOS: CARTA NUEVA

MÍNIMOS METEOROLÓGICOS		
*VER NOTA 1		
MÍNIMOS DE DESPEGUE		
INSTALACIONES	RVR/VIS ¹	EQUIVALENCIA SM
REFERENCIA VISUAL ADECUADA ² (SOLO DIURNA)	500 M/1 600 FT	1/2
LUCES DE BORDE DE PISTA O SEÑALES DE EJE DE PISTA ³	400 M/1 300 FT	1/4
LUCES DE BORDE DE PISTA Y SEÑALES DE EJE DE PISTA ³	300 M/1 000 FT	1/5

1. Quien pilotea la aeronave deberá evaluar la TDZ RVR/VIS.
2. Referencia visual adecuada significa que el piloto puede identificar continuamente la superficie de despegue y mantener el mando direccional.
3. Para operaciones nocturnas se dispone de por lo menos luces de borde de pista y luces de extremo de pista.
4. El RVR requerido se logra para todos los RVR pertinentes.

NOTA 1. LOS MÍNIMOS DE DESPEGUE, QUE SON PERTINENTES A LA MANIOBRA MISMA DE DESPEGUE, NO DEBERÍAN CONFUNDIRSE CON LOS MÍNIMOS METEOROLÓGICOS REQUERIDOS PARA INICIAR EL VUELO. PARA LA INICIACIÓN DEL VUELO, LOS MÍNIMOS METEOROLÓGICOS DE SALIDA EN EL AERÓDROMO NO DEBERÍAN SER INFERIORES A LOS MÍNIMOS APLICABLES PARA EL ATERRIZAJE EN DICHO AERÓDROMO A MENOS QUE SE DISPONGA DE UN AERÓDROMO DE ALTERNATIVA POSDESPEGUE ADECUADO. EL AERÓDROMO DE ALTERNATIVA POSDESPEGUE DEBERÍA TENER CONDICIONES METEOROLÓGICAS E INSTALACIONES ADECUADAS PARA EL ATERRIZAJE DEL AVIÓN EN CONFIGURACIONES NORMALES Y NO NORMALES PERTINENTES A LA OPERACIÓN.

LOS MÍNIMOS DE DESPEGUE INDICADOS EN LA TABLA ANTERIOR DEBERÁN DE SER AJUSTADOS POR CADA OPERADOR TOMANDO EN CUENTA FACTORES COMO LA PERFORMANCE DE LA AERONAVE, LAS AYUDAS VISUALES E INSTALACIONES DISPONIBLES EN EL MOMENTO DE LA OPERACIÓN, ASÍ COMO LAS CONDICIONES FUERA DE LO NORMAL, COMO FALLAS DEL MOTOR.

LO ANTERIOR DERIVADO DE QUE EL ESTABLECIMIENTO DE LOS VALORES DE LA TABLA ESTÁN DETERMINADOS TOMANDO EN CUENTA OPERACIONES NORMALES Y TODOS LOS MOTORES EN FUNCIONAMIENTO.

NOTAS / REMARKS:

RWY 07 TRANSITO A LA DERECHA

PROHIBIDO EL ESTACIONAMIENTO EN LAS POSICIONES DE LA 1 A LA 4 DE LA PLATAFORMA COMERCIAL A LAS AERONAVES TURBO REACTORAS CON EL APU INOPERATIVO Y QUE NO CUENTEN CON GPU EN AEROPUERTO. LAS AERONAVES DEBERAN SOLICITAR ESTACIONAMIENTO EN POSICIONES 5, 6, 6A O 7

PROHIBIDAS LAS OPERACIONES DE HELICOPTEROS EN PLATAFORMA DE AVIACION COMERCIAL

TODAS LAS **AERONAVES** DEBERAN USAR **REMOLQUE (PUSH BACK)** AL SALIR DE PLATAFORMA DE **AVIACION COMERCIAL**

AERONAVES DE MAS DE 20000 KG DE PESO MAXIMO DE DESPEGUE DEBERAN EFECTUAR VIRAJE DE 180° UNICAMENTE EN PLATAFORMA DE VIRAJE (GOTAS), EN EXTREMOS DE PISTA

PROHIBIDO EL ESTACIONAMIENTO EN LAS POSICIONES DE LA 1 A LA 5 DE LA PLATAFORMA COMERCIAL A LAS AERONAVES TURBO REACTORAS CON EL APU INOPERATIVO Y QUE NO CUENTEN CON GPU EN AEROPUERTO. LAS AERONAVES DEBERAN SOLICITAR ESTACIONAMIENTO EN POSICIONES 6, 7, 7A U 8

TRABAJOS DE DESYERBE **(EVENTUALES)** EN FRANJAS DE SEGURIDAD DEL AREA DE MOVIMIENTO

PRECAUCION: CRUCE DE AVES POR LAS TRAYECTORIAS DE LAS PISTAS

RWY 07 TRANSIT TO RIGHT

PARKING AT POSITIONS 1 TO 4 ON THE COMMERCIAL APRON IS NOT ALLOWED FOR TURBOJET AIRCRAFT WITH INOPERABLE APU AND NOT HAVING GPU AT THE AIRPORT. THE AIRCRAFT SHALL REQUEST PARKING AT POSITIONS 5, 6, 6A OR 7

HELICOPTER OPERATIONS ARE NOT ALLOWED AT THE COMMERCIAL AVIATION APRON

ALL AIRCRAFTS SHALL BE TOWED WHEN LEAVING THE COMMERCIAL AVIATION APRON

AIRCRAFT WITH A MAXIMUM TAKE OFF WEIGHT OR MORE THAN 20000 KG, SHALL CARRY OUT 180° TURNS ON THE TURN PAD ONLY AT RWY EDGES

PARKING ON COMMERCIAL APRON 1 TO 5 IS PROHIBITED FOR TURBOJET AIRCRAFT WITH INOPERATIVE APU AND NOT HAVING GPU SERVICE AT THE AIRPORT. THESE AIRCRAFT MUST REQUEST PARKING AT PSN 6, 7, 7A OR 8

EVENTUAL TRIMMING WORKS IN SAFETY STRIPS OF THE MOVEMENT AREA

CAUTION: FLOCKS EVENTUALLY CROSSING RUNWAY TRACKS

PLANO DE ESTACIONAMIENTO Y ATRAQUE DE AERONAVES /
AIRCRAFT PARKING/DOCKING CHART

ELEV AD 141.5 M

BAHIAS DE HUATULCO

AEROPUERTO INTL /
INTL AIRPORT

TWR 118.0
APP 123.5

**CALLES DE RODAJE, ANCHO, RESISTENCIA /
TAXIWAYS, WIDTH, STRENGTH**

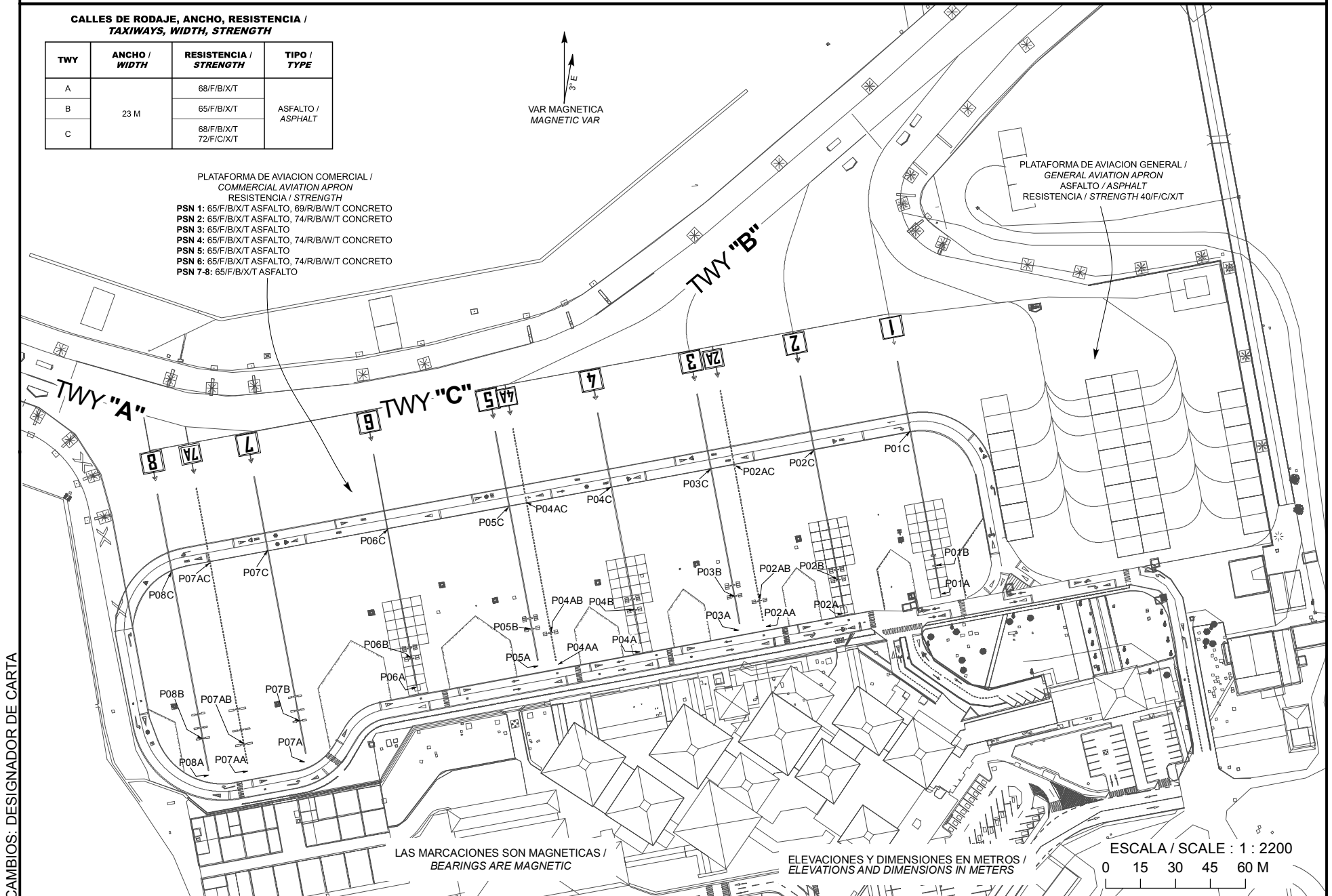
TWY	ANCHO / WIDTH	RESISTENCIA / STRENGTH	TIPO / TYPE
A	23 M	68/F/B/X/T	ASFALTO / ASPHALT
B		65/F/B/X/T	
C		68/F/B/X/T 72/F/C/X/T	

↑
3° E
VAR MAGNETICA
MAGNETIC VAR

**PLATAFORMA DE AVIACION COMERCIAL /
COMMERCIAL AVIATION APRON
RESISTENCIA / STRENGTH**

- PSN 1: 65/F/B/X/T ASFALTO, 69/R/B/W/T CONCRETO
- PSN 2: 65/F/B/X/T ASFALTO, 74/R/B/W/T CONCRETO
- PSN 3: 65/F/B/X/T ASFALTO
- PSN 4: 65/F/B/X/T ASFALTO, 74/R/B/W/T CONCRETO
- PSN 5: 65/F/B/X/T ASFALTO
- PSN 6: 65/F/B/X/T ASFALTO, 74/R/B/W/T CONCRETO
- PSN 7-8: 65/F/B/X/T ASFALTO

PLATAFORMA DE AVIACION GENERAL /
GENERAL AVIATION APRON
ASFALTO / ASPHALT
RESISTENCIA / STRENGTH 40/F/C/X/T



LAS MARCACIONES SON MAGNETICAS /
BEARINGS ARE MAGNETIC

ELEVACIONES Y DIMENSIONES EN METROS /
ELEVATIONS AND DIMENSIONS IN METERS

ESCALA / SCALE : 1 : 2200

0 15 30 45 60 M

CAMBIOS: DESIGNADOR DE CARTA

COORDENADAS INS DE PUESTOS DE ESTACIONAMIENTO DE AERONAVES AVIACION COMERCIAL /
 COORDINATES INS, FOR AIRCRAFT STANDS, COMMERCIAL AVIATION

PSN	LAT (N)	LONG (W)	
P01	P01A	15° 46' 21.8547"	096° 15' 29.1052"
	P01B	15° 46' 22.2623"	096° 15' 29.1846"
	P01C	15° 46' 24.0978"	096° 15' 29.5465"
P02	P02A	15° 46' 21.6507"	096° 15' 30.4509"
	P02B	15° 46' 22.0929"	096° 15' 30.5377"
	P02C	15° 46' 23.8489"	096° 15' 30.8830"
P02A	P02AA	15° 46' 21.4240"	096° 15' 31.5644"
	P02AB	15° 46' 21.8072"	096° 15' 31.6357"
	P02AC	15° 46' 23.6433"	096° 15' 31.9984"
P03	P03A	15° 46' 21.4359"	096° 15' 31.8962"
	P03B	15° 46' 21.8694"	096° 15' 31.9800"
	P03C	15° 46' 23.5829"	096° 15' 32.3170"
P04	P04A	15° 46' 21.1428"	096° 15' 33.2649"
	P04B	15° 46' 21.6753"	096° 15' 33.3723"
	P04C	15° 46' 23.3278"	096° 15' 33.6964"
P04A	P04AA	15° 46' 20.8908"	096° 15' 34.4494"
	P04AB	15° 46' 21.3598"	096° 15' 34.5387"
	P04AC	15° 46' 23.1069"	096° 15' 34.8811"
P05	P05A	15° 46' 20.9116"	096° 15' 34.6977"
	P05B	15° 46' 21.4115"	096° 15' 34.7957"
	P05C	15° 46' 23.0630"	096° 15' 35.1201"
P06	P06A	15° 46' 20.5581"	096° 15' 36.3819"
	P06B	15° 46' 21.0010"	096° 15' 36.4719"
	P06C	15° 46' 22.7497"	096° 15' 36.8162"
P07	P07A	15° 46' 19.6504"	096° 15' 37.9323"
	P07B	15° 46' 20.1535"	096° 15' 38.0274"
	P07C	15° 46' 22.4401"	096° 15' 38.4784"
P07A	P07AA	15° 46' 19.5040"	096° 15' 38.7314"
	P07AB	15° 46' 19.8330"	096° 15' 38.7989"
	P07AC	15° 46' 22.2904"	096° 15' 39.2823"
P08	P08A	15° 46' 19.4042"	096° 15' 39.2711"
	P08B	15° 46' 19.9091"	096° 15' 39.3723"
	P08C	15° 46' 22.1759"	096° 15' 39.8162"

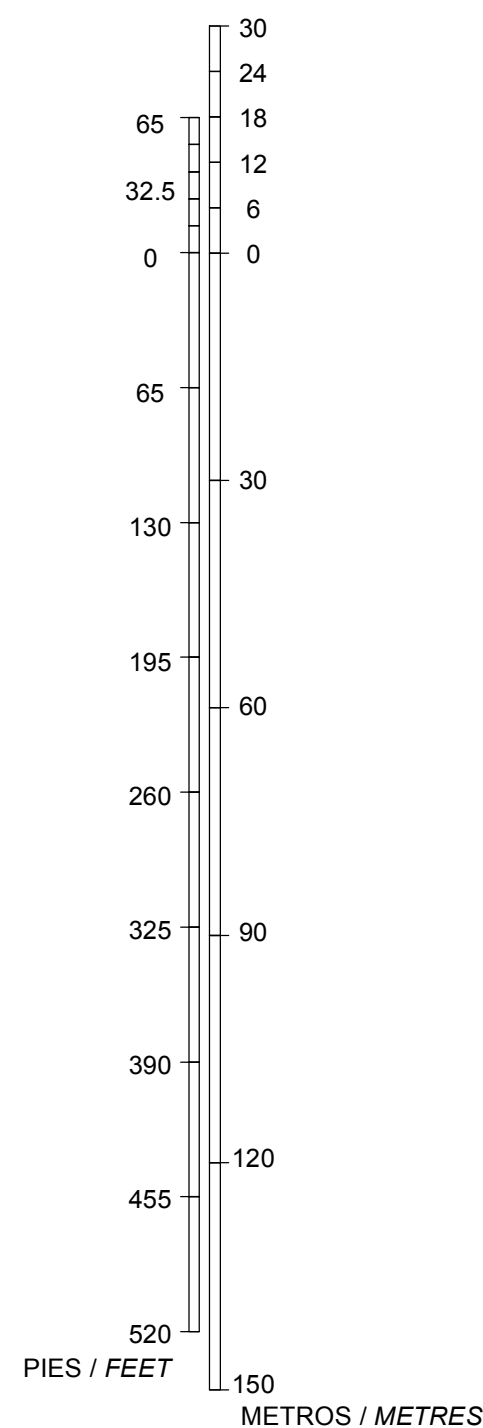
PLANO DE OBSTACULOS DE AERODROMO - TIPO A (LIMITACIONES DE UTILIZACION)

AERODROME OBSTACLE CHART - TYPE A (OPERATING LIMITATIONS)

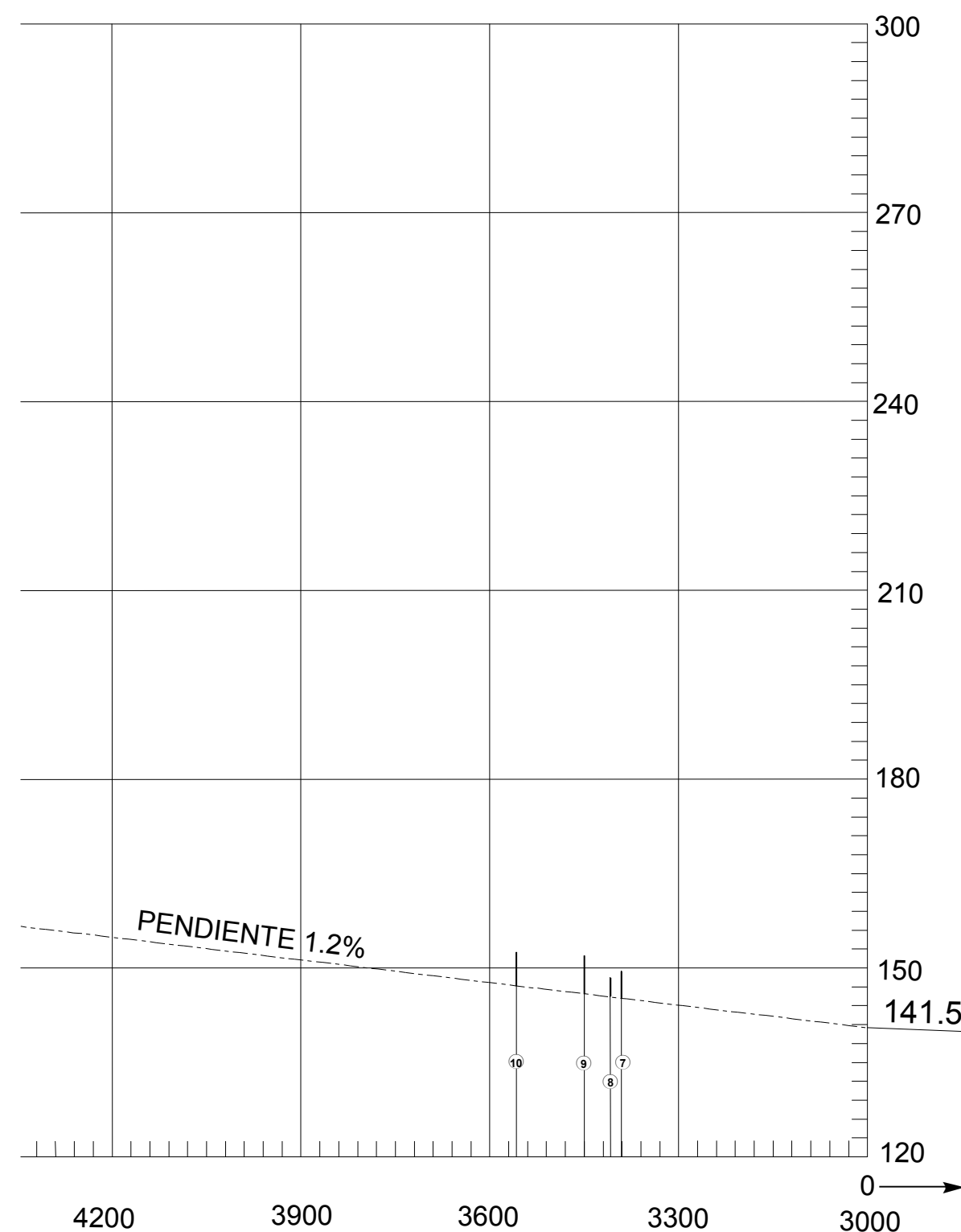
DIMENSIONES Y ELEVACIONES EN METROS

DIMENSIONS AND ELEVATIONS IN METRES

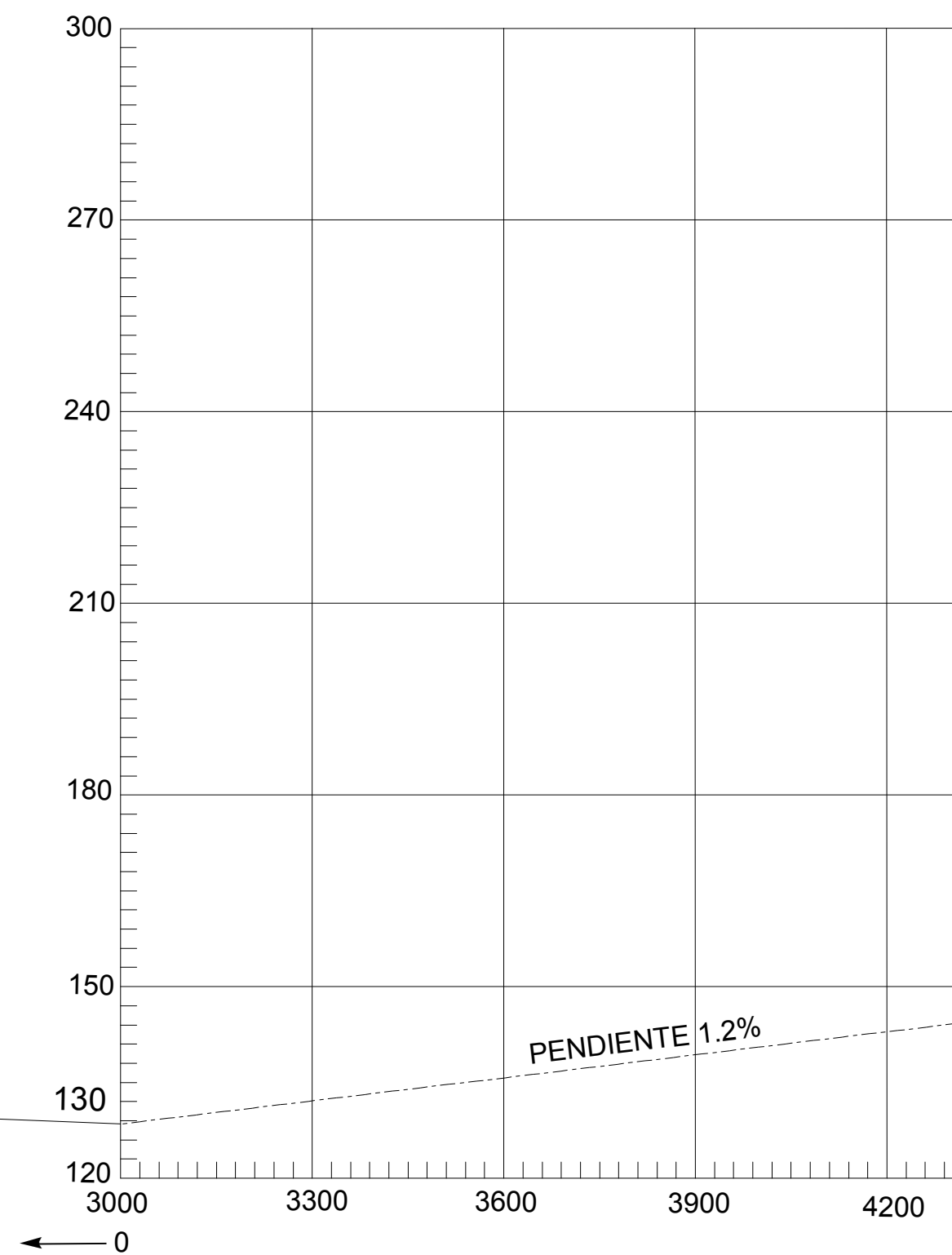
VAR 3° E



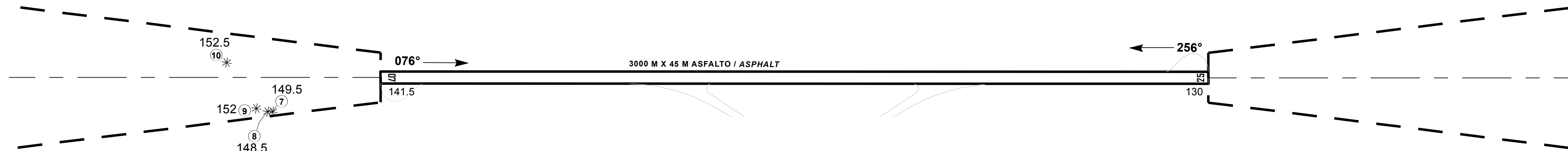
Escala Vertical / Vertical Scale 1 : 1,000



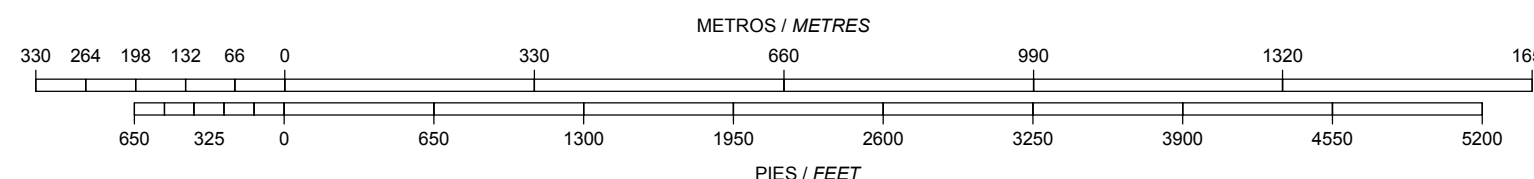
RWY 07/25		
DISTANCIAS DECLARADAS / DECLARED DISTANCES		
RWY 07		RWY 25
3000	TORA RECORRIDO DE DESPEGUE DISPONIBLE / TAKE-OFF RUN AVAILABLE	3000
3000	TODA DISTANCIA DE DESPEGUE DISPONIBLE / TAKE-OFF DISTANCE AVAILABLE	3000
3000	ASDA DISTANCIA ACELERACION-PARADA DISPONIBLE / ACCELERATE-STOP DISTANCE AVAILABLE	3000
3000	LDA DISTANCIA DE ATERRIZAJE DISPONIBLE / LANDING DISTANCE AVAILABLE	3000



REGISTRO DE ENMIENDAS / AMENDMENT RECORD		
No.	FECHA / DATE	ANOTADA POR / ENTERED BY
1	11/05/2022	AD DE HUATULCO

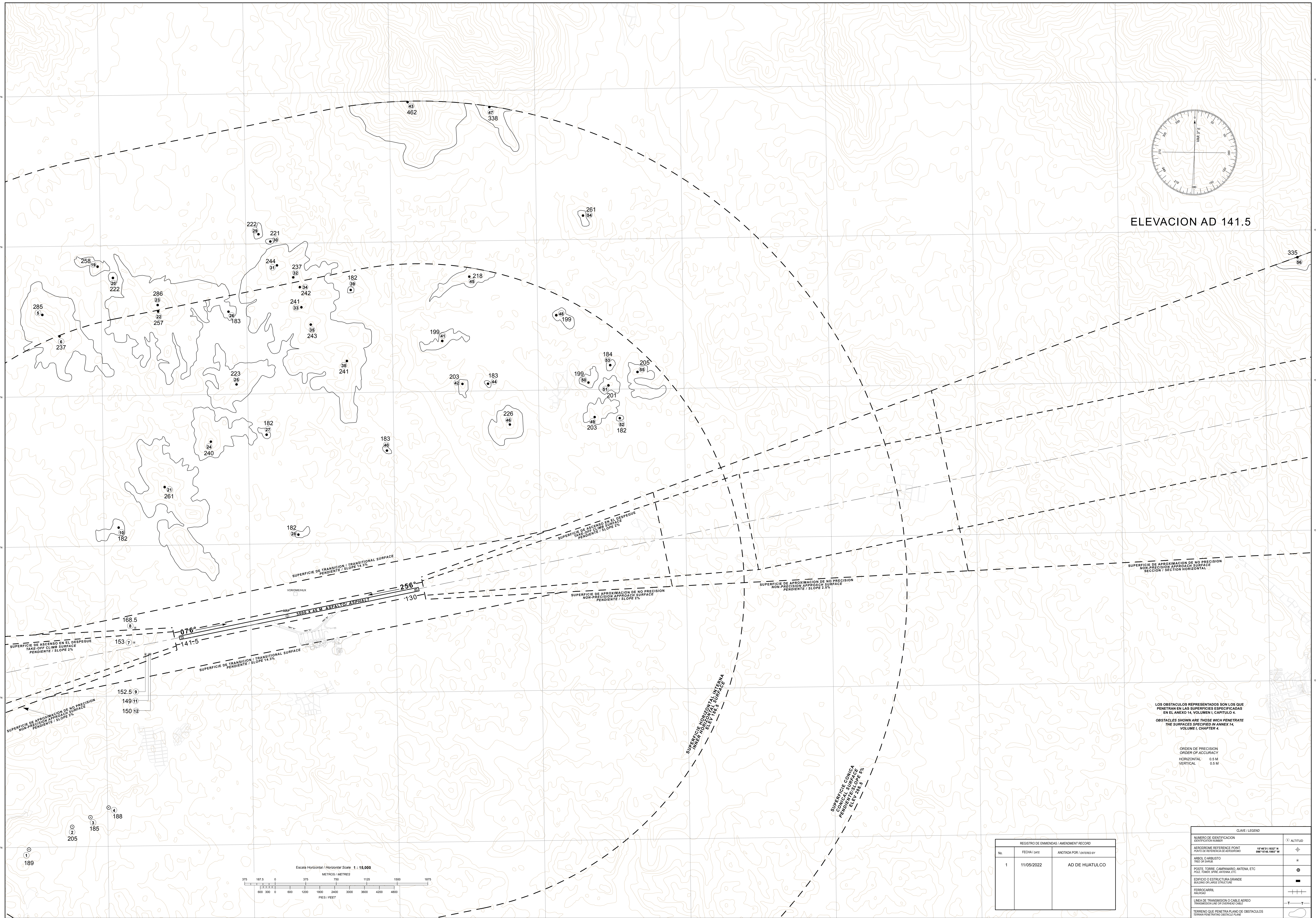


Escala Horizontal / Horizontal Scale 1 : 10,000

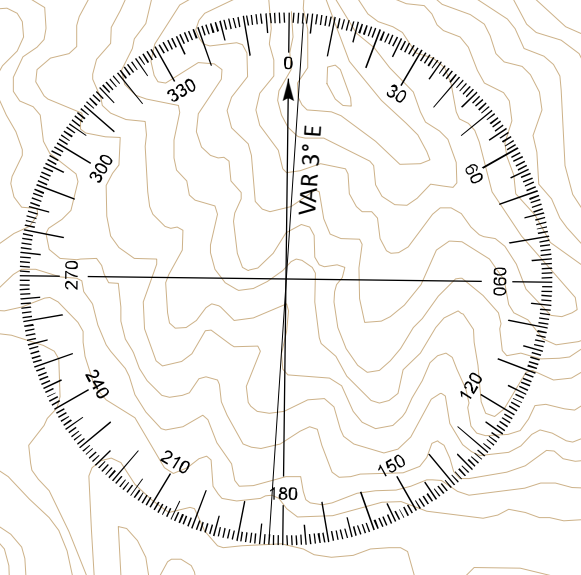


CLAVE / LEGEND	
NUMERO DE IDENTIFICACION / IDENTIFICATION NUMBER	①
POSTE, TORRE, CAMPANARIO, ANTENA, ETC / POLE, TOWER, SPIRE, ANTENNA, ETC.	⊙
EDIFICIO O ESTRUCTURA GRANDE / BUILDING OR LARGE STRUCTURE	■
FERROCARRIL / RAILROAD	+++
CURVA DE NIVEL DEL TERRENO / TERRAIN CONTOUR	~
TERRENO QUE PENETRA PLANO DE OBSTACULOS / TERRAIN PENETRATING OBSTACLE PLANE	⌒
ARBOL, ARBUSTO, ETC / TREES, BUSH, ETC.	*

ORDEN DE PRECISION / ORDER OF ACCURACY
HORIZONTAL 0.5 M
VERTICAL 0.5 M

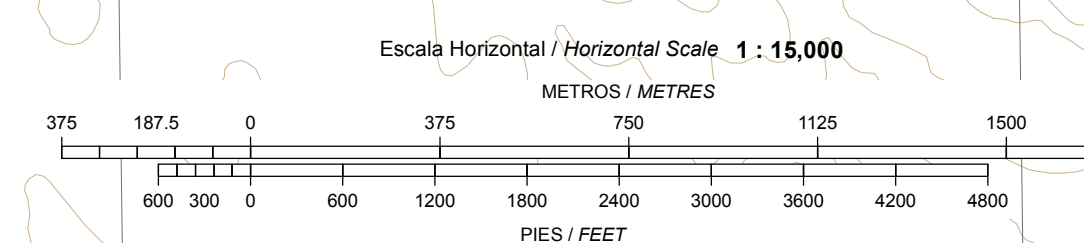


ELEVACION AD 141.5



LOS OBSTACULOS REPRESENTADOS SON LOS QUE PENETRAN EN LAS SUPERFICIES ESPECIFICADAS EN EL ANEXO 14, VOLUMEN 1, CAPITULO 4.
OBSTACLES SHOWN ARE THOSE WHICH PENETRATE THE SURFACES SPECIFIED IN ANNEX 14, VOLUME 1, CHAPTER 4.

ORDEN DE PRECISION
ORDER OF ACCURACY
HORIZONTAL: 0.5 M
VERTICAL: 0.5 M



REGISTRO DE ENMIENDAS / AMENDMENT RECORD		
No.	FECHA / DATE	ANOTADA POR / ENTERED BY
1	11/05/2022	AD DE HUATULCO

CLAVE / LEGEND		ALTITUD
○	NUMERO DE IDENTIFICACION / IDENTIFICATION NUMBER	⊕
●	AERODROME REFERENCE POINT / PUNTO DE REFERENCIA DE AERODROMOS	*
○	ARBOLES / ARBUSTOS / POSTE DE TORRE, CAMPANARIO, ANTENA, ETC. / TOWER, SPRE, ANTENNA, ETC.	■
■	EDIFICIO O ESTRUCTURA GRANDE / BUILDING OR LARGE STRUCTURE	+
+	FERROCARRIL / RAILROAD	- - -
- - -	LINEA DE TRANSMISION O CABLE AEREO / TRANSMISSION LINE OR AIRCABLE	- - -
- - -	TERRENO QUE PENETRA PLANO DE OBSTACULOS / TERRAIN WHICH PENETRATES OBSTACLE PLANE	- - -

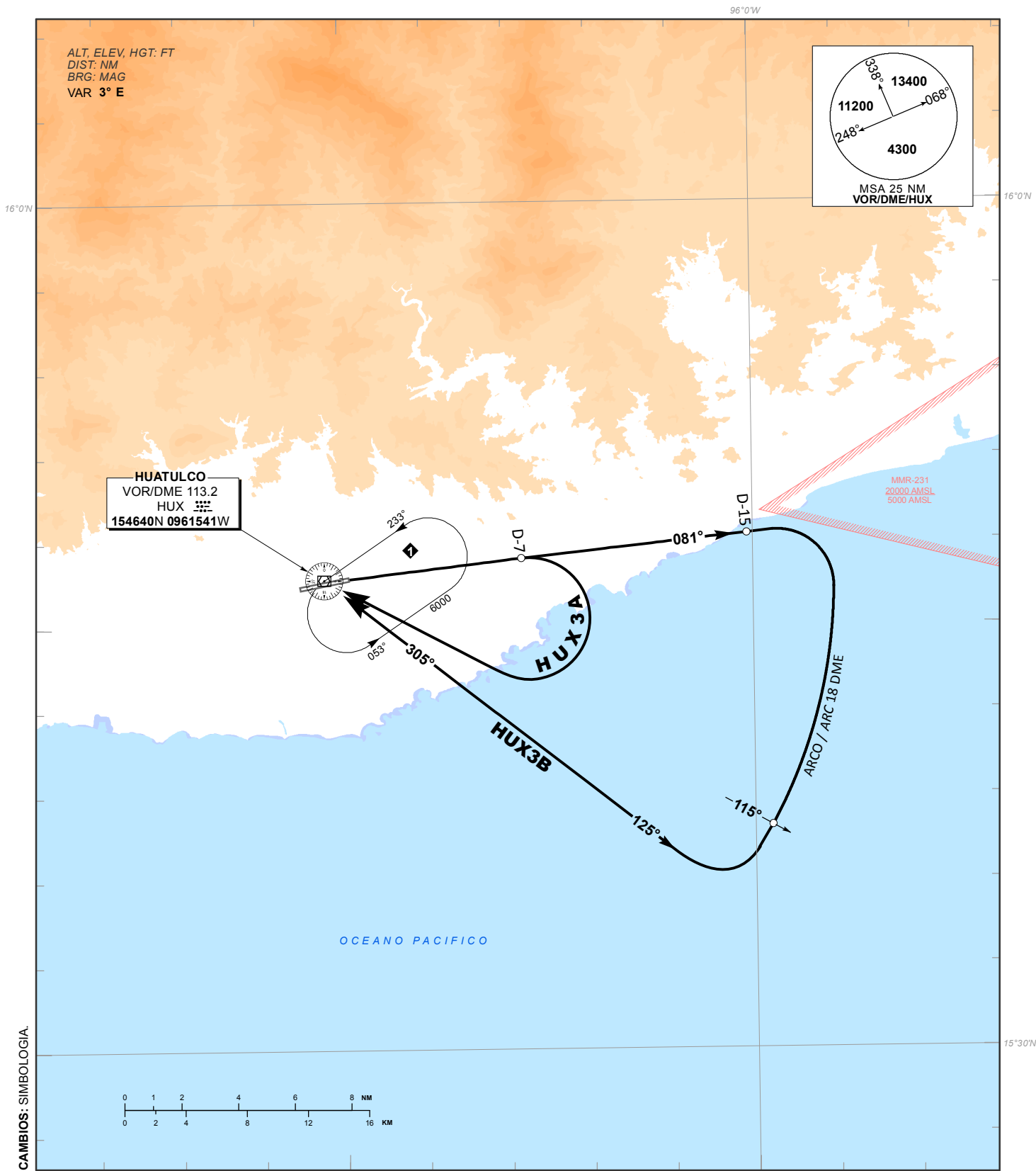
CARTA DE SALIDA NORMALIZADA -
 VUELO POR INSTRUMENTOS (SID)
 STANDARD DEPARTURE CHART - INSTRUMENT (SID)

BAHIAS DE HUATULCO / BAHIAS DE HUATULCO INTL (MMBT)

RWY 07

HUX3A, HUX3B

TA 18500	TWR 118.0	APP 123.5	AD ELEV 464 FT
RMK: -			



CAMBIOS: SIMBOLOGIA.

SALIDAS PISTA 07:

DEPARTURES RWY 07:

SALIDA: HUATULCO TRES ALFA (HUX3A)

DEPARTURE: HUATULCO THREE (HUX3A) ALFA

ASCIENDA POR **RADIAL 081°** HASTA **D-7 (EN CASO DE FALLA DEL DME HASTA ALCANZAR 1800 FT)**, EFECTUE VIRAJE DE GOTA A LA **DERECHA** DENTRO DE **10 NM** HACIA EL **VOR/DME/HUX** Y ABANDONELO DE ACUERDO A LA **(1)** ALTITUD MINIMA DE LA RUTA ASIGNADA O INSTRUCCIONES DEL ATC

CLIMB VIA **HUX R-081°** TO **D-7 HUX (OR 1800 FT IN CASE OF DME FAILURE)**, THEN TURN **RIGHT** WITHIN **10 NM** TO **VOR/DME/HUX** AND CROSS IT ACCORDING TO THE **(1)** MINIMUM CROSSING ALTITUDE OR ATC INSTRUCTIONS

SALIDA: HUATULCO TRES BRAVO (HUX3B)

DEPARTURE: HUATULCO THREE (HUX3B) BRAVO

ASCIENDA POR **RADIAL 081°** HASTA **D-15 (EN CASO DE FALLA DEL DME HASTA ALCANZAR 3600 FT)**, EFECTUE VIRAJE A LA **DERECHA** PARA CONTINUAR EN **ARCO 18 DME** HASTA INTERCEPTAR EL **RADIAL 125°**, PROSIGA HACIA EL **VOR/DME/HUX** Y ABANDONELO DE ACUERDO A LA **(1)** ALTITUD MINIMA DE LA RUTA ASIGNADA O INSTRUCCIONES DEL ATC

CLIMB VIA **HUX R-081°** TO **D-15 HUX (OR 3600 FT IN CASE OF DME FAILURE)**, THEN TURN **RIGHT** AND CONTINUE VIA **HUX 18 DME ARC** TO INTERCEPT THE **HUX R-125°** INBOUND TO **VOR/DME/HUX** AND CROSS IT ACCORDING TO THE **(1)** MINIMUM CROSSING ALTITUDE OR ATC INSTRUCTIONS

ESTAS SALIDAS REQUIEREN UN GRADIENTE MINIMO DE ASCENSO DE **220 FT/NM** HASTA ALCANZAR:

THESE SID's REQUIRE A MINIMUM CLIMB GRADIENT OF **220 FT/NM** UNTIL CROSSING:

HUATULCO TRES ALFA 5000 FT
HUATULCO TRES BRAVO 10000 FT

HUATULCO THREE ALFA 5000 FT
HUATULCO THREE BRAVO 10000 FT

REGIMEN DE ASCENSO/ RATE OF CLIMB

***PDG: PENDIENTE DE DISEÑO DEL PROCEDIMIENTO / PROCEDURE DESIGN GRADIENT**

*PDG VEL (GS) KTS	80	100	120	140	160	180	200
3.62% (FT/MIN)	293	367	440	513	587	660	733

(1) ALTITUD MINIMA PARA ABANDONAR EL VOR/DME/HUX:

(1) MINIMUM CROSSING ALTITUDE AT VOR/DME/HUX:

A/TO	IZT	V-1	UJ-9	7000
A/TO	TAP		J-1	5400
A/TO	ICARO		UL-308	3900
A/TO	PXM	V-1	J-1, UJ-9	5400
A/TO	OAX	V-27	UJ-33, UL-308, UT-158	10200
A/TO	OAX	V-27E	UJ-39	12000
A/TO	VER		UJ-70	12000

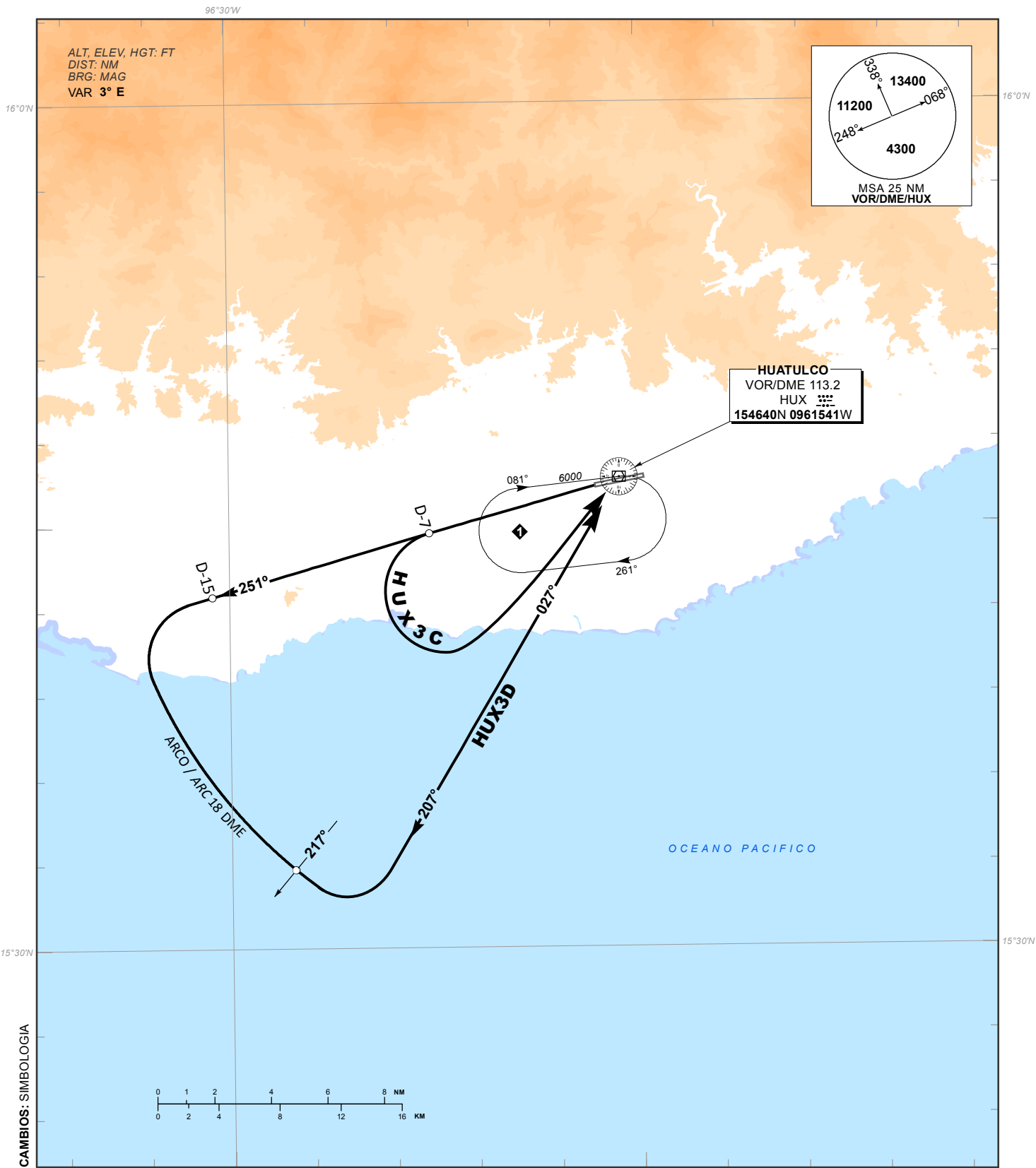
CARTA DE SALIDA NORMALIZADA -
VUELO POR INSTRUMENTOS (SID)
STANDARD DEPARTURE CHART - INSTRUMENT (SID)

BAHIAS DE HUATULCO / BAHIAS DE HUATULCO INTL (MMBT)

RWY 25

HUX3C, HUX3D

TA 18500	TWR 118.0	APP 123.5	AD ELEV 464 FT
RMK: -			



SALIDAS PISTA 25:

DEPARTURES RWY 25:

SALIDA: HUATULCO TRES CHARLIE (HUX3C)

**DEPARTURE: HUATULCO (HUX3C)
THREE CHARLIE**

ASCIENDA POR **RADIAL 251°** HASTA **D-7 (EN CASO DE FALLA DEL DME HASTA ALCANZAR 1800 FT)**, EFECTUE VIRAJE DE GOTA A LA **IZQUIERDA** DENTRO DE **10 NM** HACIA EL **VOR/DME/HUX** Y ABANDONELO DE ACUERDO A LA **(1)** ALTITUD MINIMA DE LA RUTA ASIGNADA O INSTRUCCIONES DEL ATC

CLIMB VIA **HUX R-251°** TO **D-7 HUX (OR 1800 FT IN CASE OF DME FAILURE)**, THEN TURN **LEFT WITHIN 10 NM** TO **VOR/DME/HUX** AND CROSS IT ACCORDING TO THE **(1)** MINIMUM CROSSING ALTITUDE OR ATC INSTRUCTIONS

SALIDA: HUATULCO TRES DELTA (HUX3D)

**DEPARTURE: HUATULCO (HUX3D)
THREE DELTA**

ASCIENDA POR **RADIAL 251°** HASTA **D-15 (EN CASO DE FALLA DEL DME HASTA ALCANZAR 3600 FT)**, EFECTUE VIRAJE A LA **IZQUIERDA** PARA CONTINUAR EN **ARCO 18 DME** HASTA INTERCEPTAR EL **RADIAL 207°**, PROSIGA HACIA EL **VOR/DME/HUX** Y ABANDONELO DE ACUERDO A LA **(1)** ALTITUD MINIMA DE LA RUTA ASIGNADA O INSTRUCCIONES DEL ATC

CLIMB VIA **HUX R-251°** TO **D-15 HUX (OR 3600 FT IN CASE OF DME FAILURE)**, THEN TURN **LEFT** AND CONTINUE VIA **HUX 18 DME ARC** TO INTERCEPT THE **HUX R-207°** INBOUND TO **VOR/DME/HUX** AND CROSS IT ACCORDING TO THE **(1)** MINIMUM CROSSING ALTITUDE OR ATC INSTRUCTIONS

ESTAS SALIDAS REQUIEREN UN GRADIENTE MINIMO DE ASCENSO DE **220 FT/NM** HASTA ALCANZAR:

THESE SID's REQUIRE A MINIMUM CLIMB GRADIENT OF **220 FT/NM** UNTIL CROSSING:

HUATULCO TRES CHARLIE 5000 FT
HUATULCO TRES DELTA 10000 FT

HUATULCO THREE CHARLIE 5000 FT
HUATULCO THREE DELTA 10000 FT

REGIMEN DE ASCENSO/ RATE OF CLIMB

***PDG: PENDIENTE DE DISEÑO DEL PROCEDIMIENTO / PROCEDURE DESIGN GRADIENT**

*PDG VEL (GS) KTS	80	100	120	140	160	180	200
3.62% (FT/MIN)	293	367	440	513	587	660	733

(1) ALTITUD MINIMA PARA ABANDONAR EL VOR/DME/HUX:

(1) MINIMUM CROSSING ALTITUDE AT VOR/DME/HUX:

A/TO	IZT	V-1	UJ-9	7000
A/TO	TAP		J-1	5400
A/TO	ICARO		UL-308	3900
A/TO	PXM	V-1	J-1, UJ-9	5400
A/TO	OAX	V-27	UJ-33, UL-308, UT-158	10200
A/TO	OAX	V-27E	UJ-39	12000
A/TO	VER		UJ-70	12000

CARTA DE APROXIMACION
POR INSTRUMENTOS (IAC)

BAHIAS DE HUATULCO / BAHIAS DE HUATULCO INTL (MMBT)

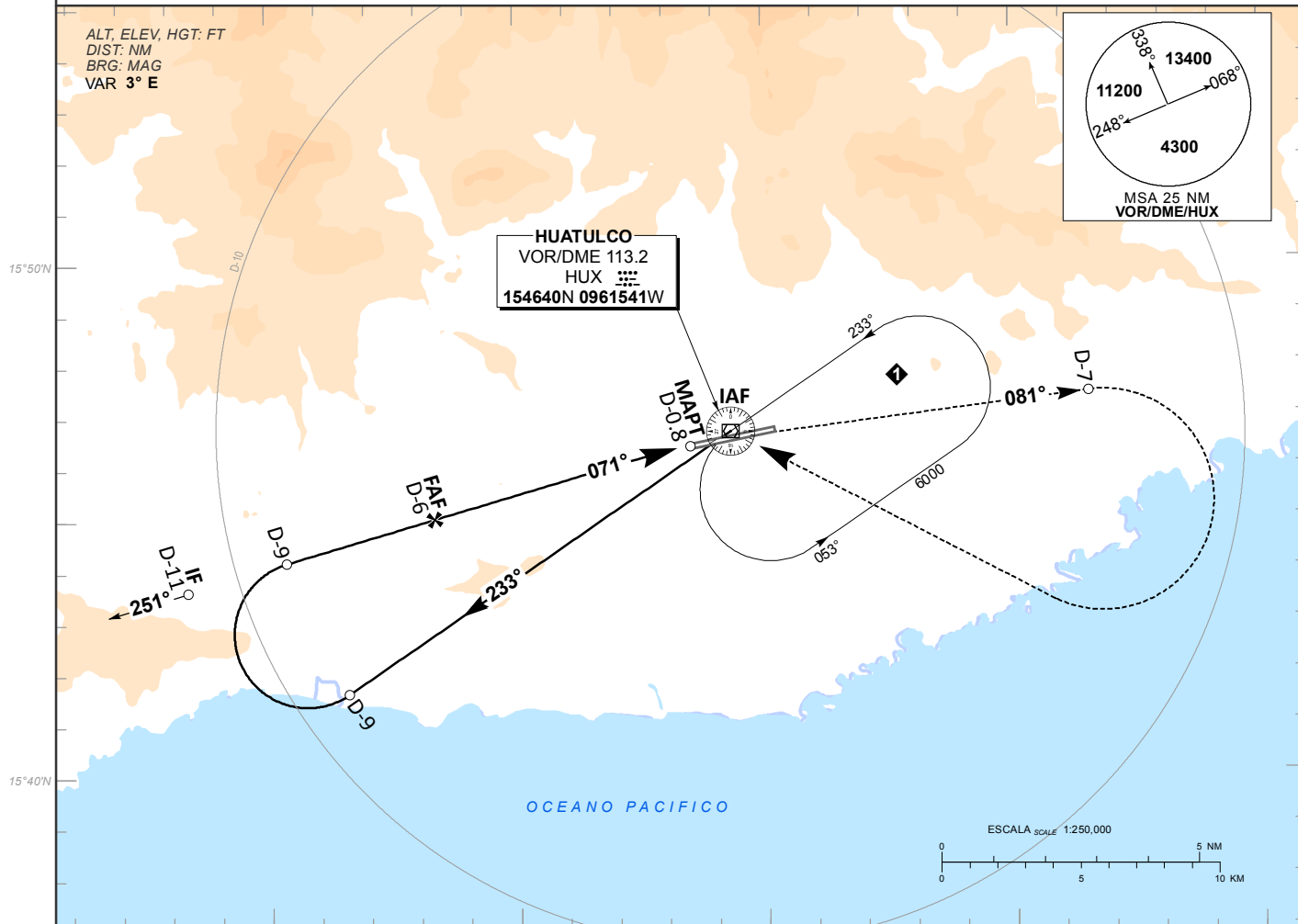
INSTRUMENT APPROACH CHART (IAC)

VOR Z RWY 07

TWR 118.0	APP 123.5	AD ELEV 464 FT
---------------------	---------------------	----------------

APCH FRUSTRADA: ASCIENDA EN RADIAL 081° HASTA D-7, EFECTUE VIRAJE DE GOTTA A LA DERECHA DENTRO DE 10 NM HACIA EL VOR/DME/HUX HASTA LA ALTITUD MINIMA DE ESPERA.
MISSED APCH: CLIMB VIA HUX VOR R-081° TO D-7, THEN TURN RIGHT WITHIN 10 NM TO VOR/DME/HUX AT THE MINIMUM HOLDING ALTITUDE.

RMK: - DME REQUERIDO DME REQUIRED
- NO UTILIZAR RADIOALTIMETRO COMO REFERENCIA PARA DETERMINAR ALTURA SOBRE EL AEROPUERTO POR CONDICIONES OROGRAFICAS
DO NOT USE RADIOALTIMETER AS REFERENCE TO DETERMINE ALTITUDE OVER AIRPORT DUE TO OROGRAPHIC CONDITIONS



TA 18500



ALTURAS REFERIDAS AL THR RWY 07
HEIGHTS RELATED TO THR RWY 07

GRADIENTE DE DESCENSO RATE OF DESCENT	FAF-MAPT 5.2								5.02%								ALTITUD MINIMA SEGUN DISTANCIA MINIMUM ALTITUDE ACCORDING TO DISTANCE				
	GS (KTS)	80	100	120	140	160	180	200	NM	5	4	3	-	-	FT	1790		1490	1180	-	-
	FT / MIN	407	509	610	712	814	916	1017								(1326)		(1026)	(716)	-	-
MIN : SEC	3:54	3:07	2:36	2:14	1:57	1:44	1:34														

CAMBIOS: SIMBOLOGIA

CAT	DIRECTO STRAIGHT-IN	CIRCULANDO CIRCLING
	OCA (OCH) / MDA (MDH) 1180 (716)	CNL SECTOR "N" RWY 07/25 OCA (OCH) / MDA (MDH) 1220 (756)
A		1 (1600 M)
B	1 (1600 M)	1 1/4 (2000 M)
C	2 (3200 M)	2 1/4 (3600 M)
D	2 1/4 (3600 M)	2 1/2 (4000 M)

CARTA DE APROXIMACION
POR INSTRUMENTOS (IAC)

BAHIAS DE HUATULCO / BAHIAS DE HUATULCO INTL (MMBT)

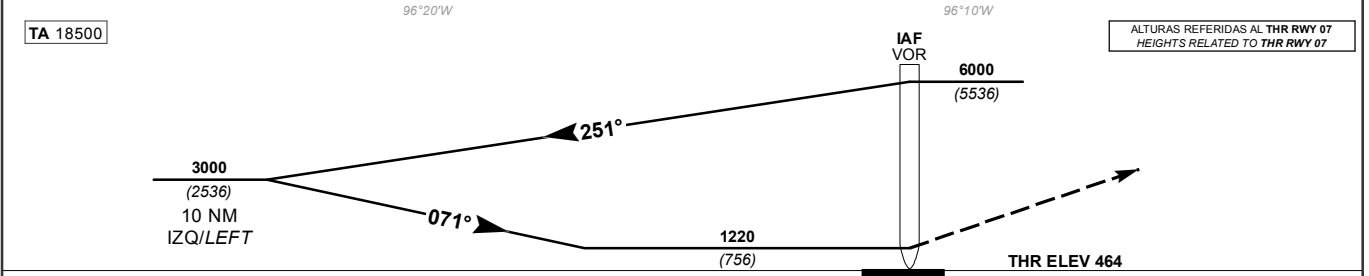
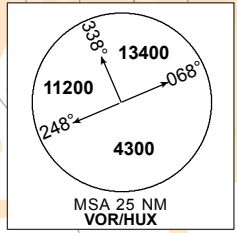
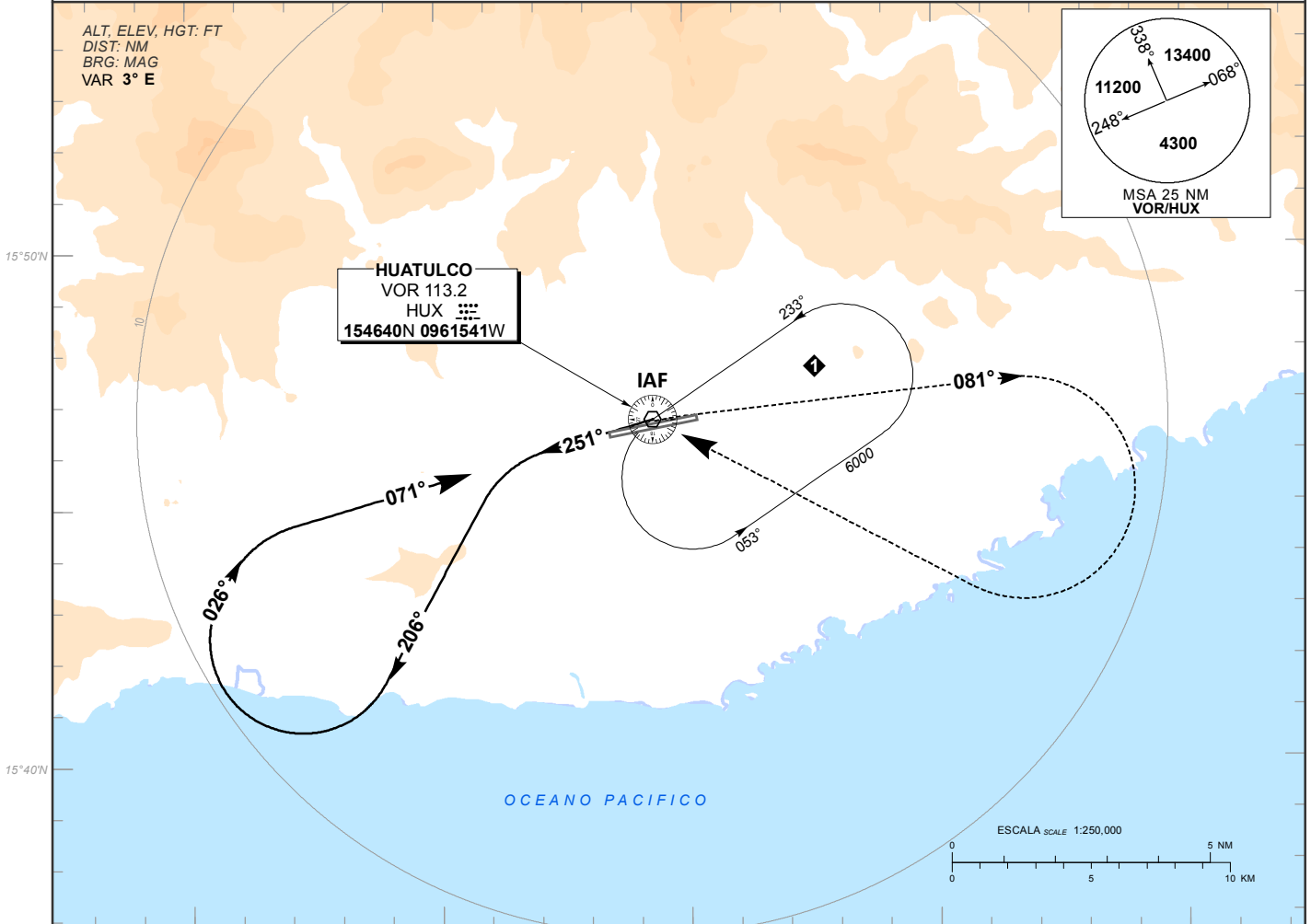
INSTRUMENT APPROACH CHART (IAC)

VOR Y RWY 07

TWR 118.0	APP 123.5	AD ELEV 464 FT
---------------------	---------------------	-----------------------

APCH FRUSTRADA: ASCIENDA EN RADIAL 081°, EFECTUE VIRAJE DE GOTA A LA DERECHA DENTRO DE 10 NM HACIA EL VOR/HUX HASTA LA ALTITUD MINIMA DE ESPERA.
MISSED APCH: CLIMB VIA HUX VOR R-081°, THEN TURN RIGHT WITHIN 10 NM TO VOR/HUX AT THE MINIMUM HOLDING ALTITUDE.

RMK: - NO UTILIZAR RADIOALTIMETRO COMO REFERENCIA PARA DETERMINAR ALTURA SOBRE EL AEROPUERTO POR CONDICIONES OROGRAFICAS
DO NOT USE RADIOALTIMETER AS REFERENCE TO DETERMINE ALTITUDE OVER AIRPORT DUE TO OROGRAPHIC CONDITIONS



DISTANCIA MAXIMA DE ALEJAMIENTO 7NM DESDE EL MAPT MAXIMUM DISTANCE TO TURN 7NM FROM MAPT	GS (KTS)	80	100	120	140	160	180	200
	MIN : SEC	5:15	4:12	3:30	3:00	2:38	2:20	2:06

CAMBIOS: SIMBOLOGIA	CAT	DIRECTO STRAIGHT-IN OCA (OCH) / MDA (MDH) 1220 (756)	CIRCULANDO CIRCLING CNL SECTOR "N" RWY 07/25 OCA (OCH) / MDA (MDH) 1220 (756)
	A	1 (1600 M)	1 (1600 M)
	B	1 1/4 (2000 M)	1 1/4 (2000 M)
	C	2 1/4 (3600 M)	2 1/4 (3600 M)
	D	2 1/2 (4000 M)	2 1/2 (4000 M)

CARTA DE APROXIMACION
POR INSTRUMENTOS (IAC)

BAHIAS DE HUATULCO / BAHIAS DE HUATULCO INTL (MMBT)

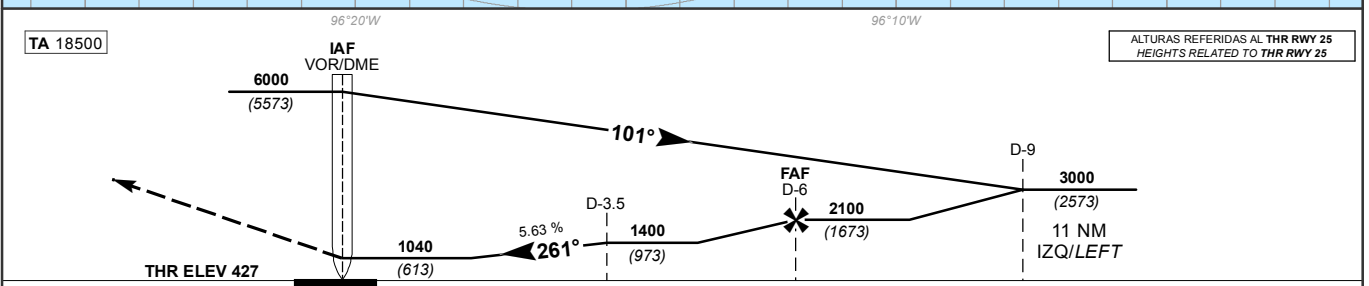
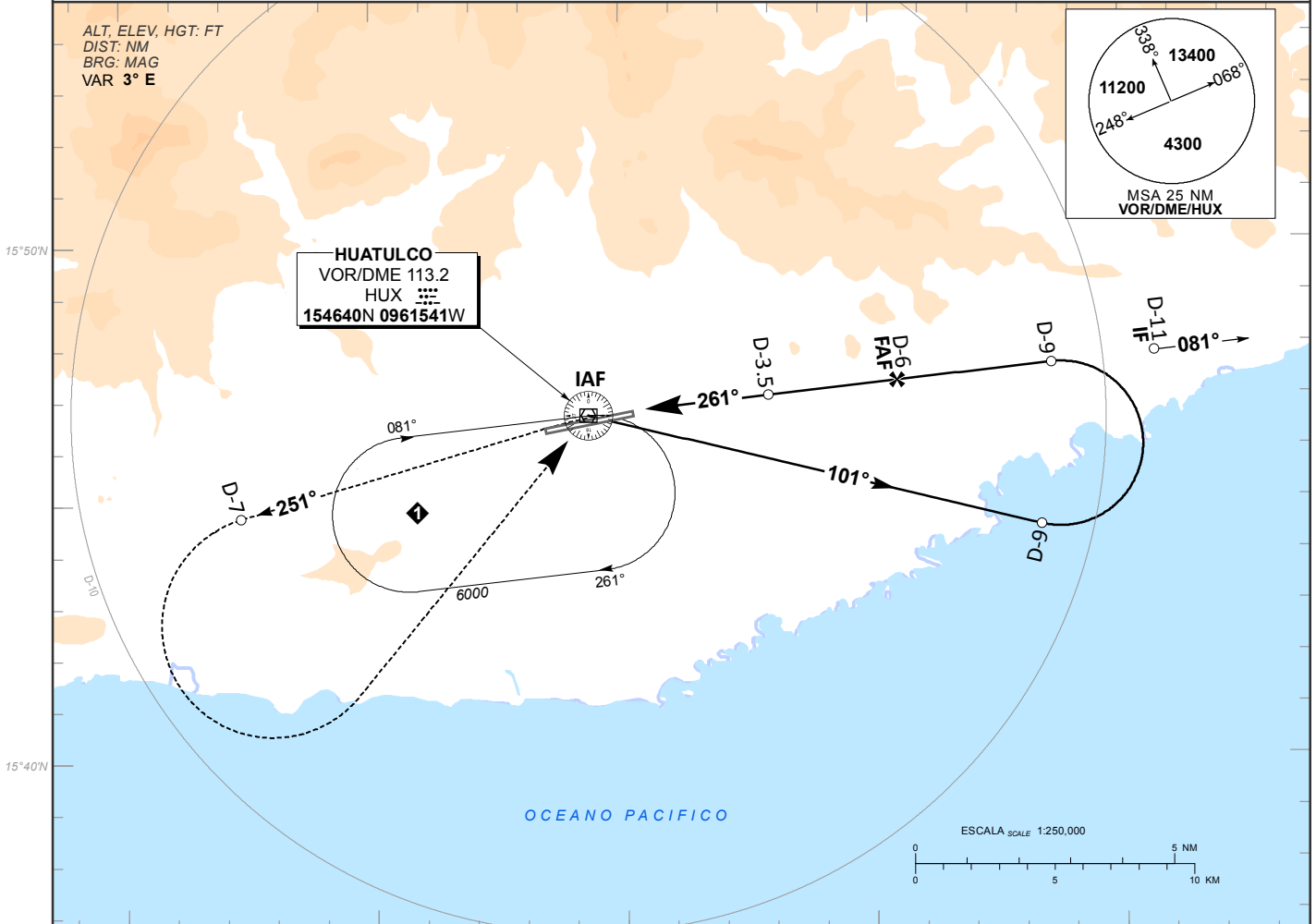
INSTRUMENT APPROACH CHART (IAC)

VOR Z RWY 25

TWR 118.0	APP 123.5	AD ELEV 464 FT
---------------------	---------------------	----------------

APCH FRUSTRADA: ASCIENDA EN RADIAL 251° HASTA D-7, EFECTUE VIRAJE DE GOTTA A LA IZQUIERDA DENTRO DE 10 NM HACIA EL VOR/DME/HUX HASTA LA ALTITUD MINIMA DE ESPERA.
MISSED APCH: CLIMB VIA HUX VOR R-251° TO D-7, THEN TURN LEFT WITHIN 10 NM TO VOR/DME/HUX AT THE MINIMUM HOLDING ALTITUDE.

RMK: - DME REQUERIDO *DME REQUIRED*
- NO UTILIZAR RADIOALTIMETRO COMO REFERENCIA PARA DETERMINAR ALTURA SOBRE EL AEROPUERTO POR CONDICIONES OROGRAFICAS
DO NOT USE RADIOALTIMETER AS REFERENCE TO DETERMINE ALTITUDE OVER AIRPORT DUE TO OROGRAPHIC CONDITIONS



GRADIENTE DE DESCENSO RATE OF DESCENT	D-3.5 - THR 2.7								5.63%								ALTITUD MINIMA SEGUN DISTANCIA MINIMUM ALTITUDE ACCORDING TO DISTANCE	NM	3	-	-	-	-	
	GS (KTS)	80	100	120	140	160	180	200	FT / MIN	456	570	684	798	912	1026	1140		FT	1230	(803)	-	-	-	-
	MIN : SEC	2:37	2:06	1:45	1:30	1:19	1:10	1:03																

CAMBIOS: SIMBOLOGIA	CAT	DIRECTO STRAIGHT-IN	CIRCULANDO CIRCLING
		OCA (OCH) / MDA (MDH) 1040 (613)	CNL SECTOR "N" RWY 07/25 OCA (OCH) / MDA (MDH) 1220 (756)
	A	1 (1600 M)	1 (1600 M)
	B	1 1/4 (2000 M)	1 1/4 (2000 M)
	C	1 3/4 (2800 M)	2 1/4 (3600 M)
D	2 (3200 M)	2 1/2 (4000 M)	

CARTA DE APROXIMACION
POR INSTRUMENTOS (IAC)

BAHIAS DE HUATULCO / BAHIAS DE HUATULCO INTL (MMBT)

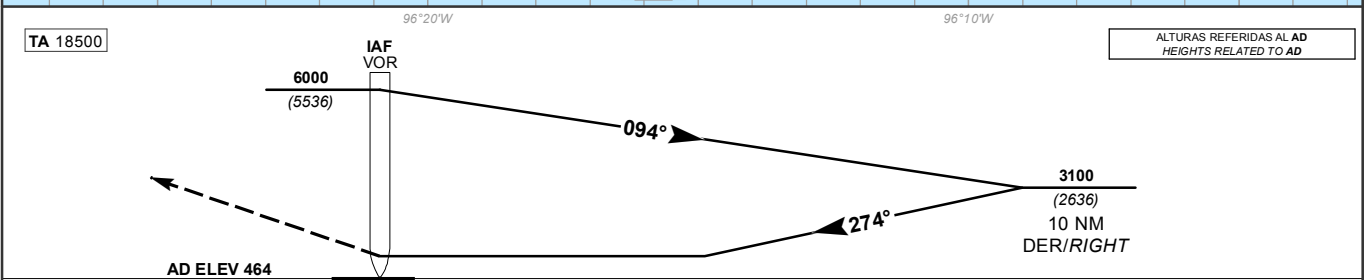
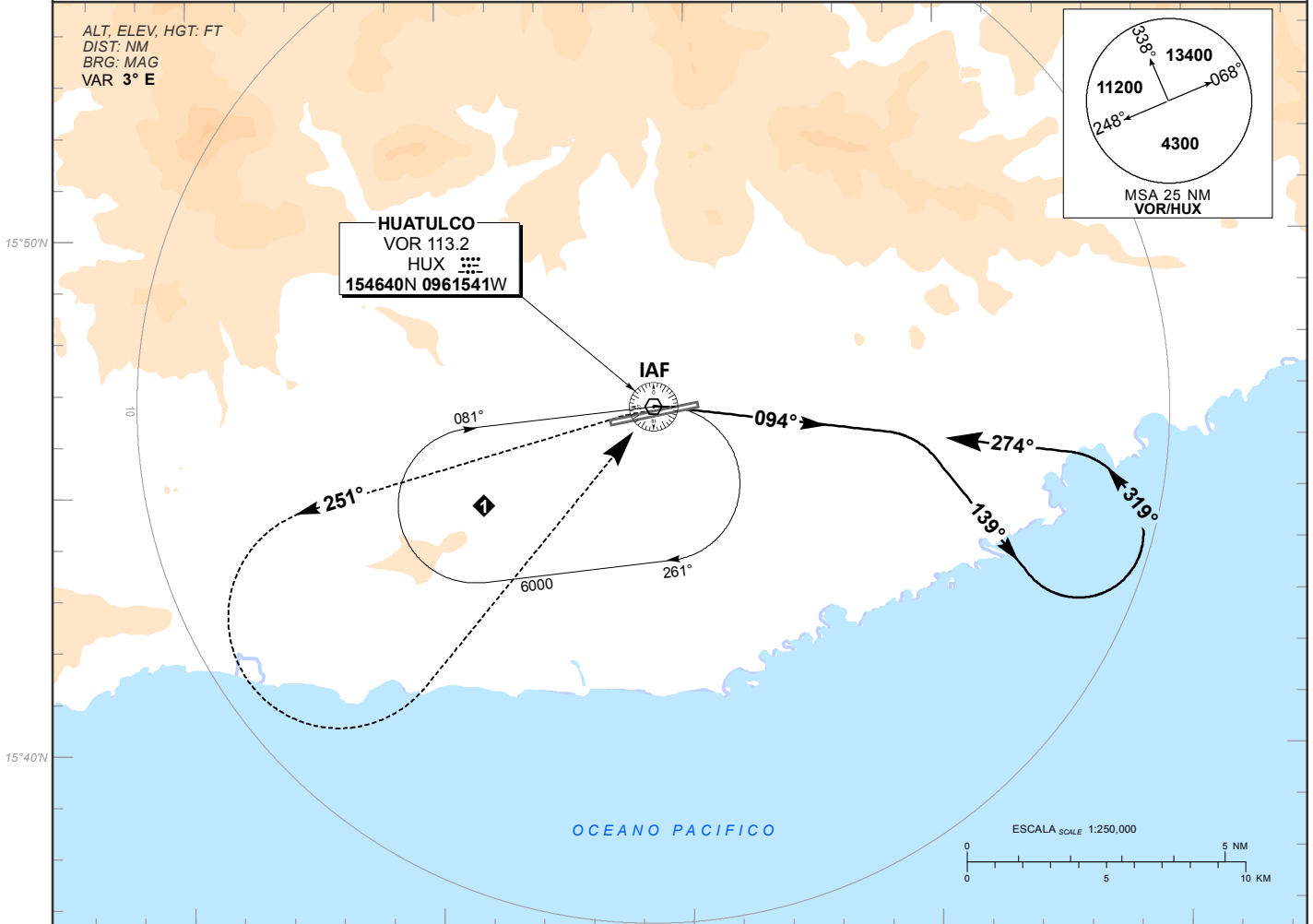
INSTRUMENT APPROACH CHART (IAC)

VOR Y RWY 25

TWR 118.0	APP 123.5	AD ELEV 464 FT
---------------------	---------------------	-----------------------

APCH FRUSTRADA: ASCIENDA EN RADIAL 251°, EFECTUE VIRAJE DE GOTA A LA IZQUIERDA DENTRO DE 10 NM HACIA EL VOR/HUX HASTA LA ALTITUD MINIMA DE ESPERA.
MISSED APCH: CLIMB VIA HUX VOR R-251°, THEN TURN LEFT WITHIN 10 NM TO VOR/HUX AT THE MINIMUM HOLDING ALTITUDE.

RMK: - NO UTILIZAR RADIOALTIMETRO COMO REFERENCIA PARA DETERMINAR ALTURA SOBRE EL AEROPUERTO POR CONDICIONES OROGRAFICAS
DO NOT USE RADIOALTIMETER AS REFERENCE TO DETERMINE ALTITUDE OVER AIRPORT DUE TO OROGRAPHIC CONDITIONS



DISTANCIA MAXIMA DE ALEJAMIENTO 7NM DESDE EL MAPT MAXIMUM DISTANCE TO TURN 7NM FROM MAPT	GS (KTS)	80	100	120	140	160	180	200
	MIN : SEC	5:15	4:12	3:30	3:00	2:38	2:20	2:06

CAMBIOS: SIMBOLOGIA	CAT	DIRECTO STRAIGHT-IN	CIRCULANDO CIRCLING
		OCA (OCH) / MDA (MDH)	CNL SECTOR "N" RWY 07/25 OCA (OCH) / MDA (MDH) 1220 (756)
	A		1 (1600 M)
	B		1 1/4 (2000 M)
	C		2 1/4 (3600 M)
D		2 1/2 (4000 M)	