

CARTA DE APROXIMACION  
POR INSTRUMENTOS (IAC)

POZA RICA / TAJIN NTL ( MMPA)

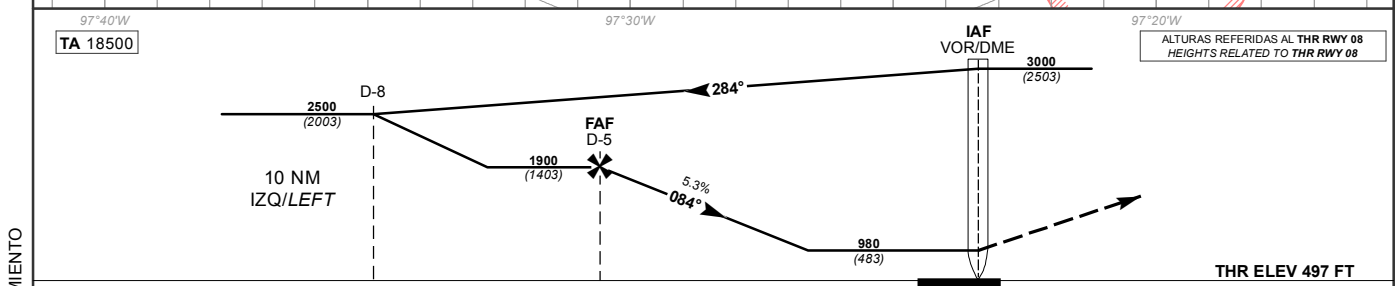
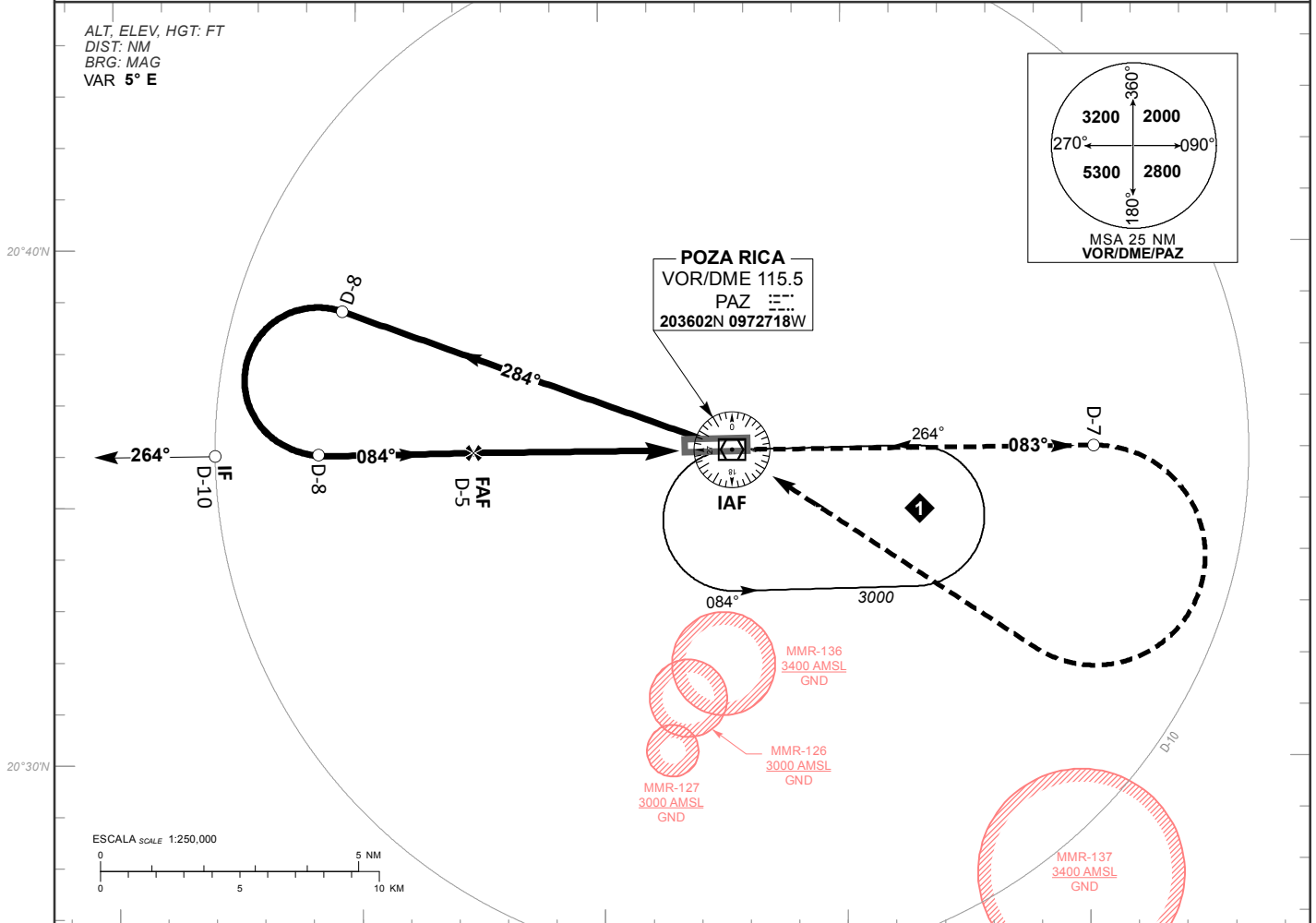
VOR Z RWY 08

INSTRUMENT APPROACH CHART (IAC)

TWR <b>118.9</b>	APP <b>128.0</b>	AD ELEV <b>497 FT</b>
---------------------	---------------------	-----------------------

APCH FRUSTRADA: ASCIENDA EN RADIAL 083° HASTA D-7, EFECTUE VIRAJE DE GOTA A LA DERECHA DENTRO DE 10 NM HACIA EL VOR/DME/PAZ HASTA LA ALTITUD MINIMA DE ESPERA.  
MISSED APCH: CLIMB VIA PAZ VOR R-083° TO D-7, THEN TURN RIGHT WITHIN 10 NM TO VOR/DME/PAZ AT THE MINIMUM HOLDING ALTITUDE.

RMK: - NO UTILIZAR RADIOALTIMETRO COMO REFERENCIA PARA DETERMINAR ALTURA SOBRE EL AEROPUERTO POR CONDICIONES OROGRAFICAS DO NOT USE RADIO ALTIMETER AS REFERENCE TO DETERMINE ALTITUDE OVER AIRPORT DUE TO OROGRAPHIC CONDITIONS  
- DME REQUERIDO DME REQUIRED



GRADIENTE DE DESCENSO RATE OF DESCENT	FAP-MAPT 5								5.3% (3.0°)		ALTITUD MINIMA SEGUN DISTANCIA MINIMUM ALTITUDE ACCORDING TO DISTANCE	NM	5	4	3	-	-
	GS (KTS)	80	100	120	140	160	180	200	FT	1900		1580	1260	-	-		
	FT / MIN	430	537	644	752	859	966	1074		(1403)		(1083)	(763)	-	-		
	MIN : SEC	3:45	3:00	2:30	2:09	1:52	1:40	1:30									

CAMBIOS: DESIGNADOR DE PROCEDIMIENTO CAT	DIRECTO STRAIGHT-IN	CIRCULANDO CIRCLING
	OCA (OCH) / MDA (MDH) 980 (483)	OCA (OCH) / MDA (MDH)
	1 (1600 M)	1360 (863) - 1 (1600 M)
	1 1/4 (2000 M)	1360 (863) - 1 1/4 (2000 M)
	1 1/2 (2400 M)	1360 (863) - 2 1/2 (4000 M)