

CARTA DE APROXIMACION  
POR INSTRUMENTOS (IAC)

POZA RICA / TAJIN NTL ( MMPA)

VOR Y RWY 08

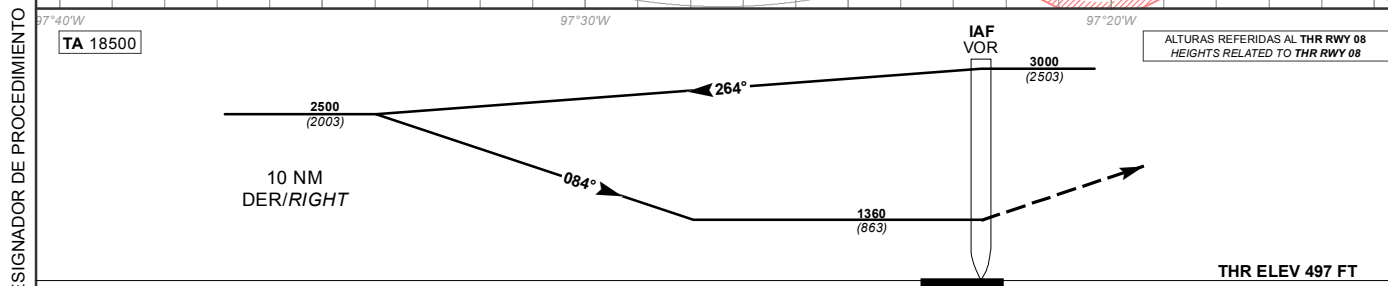
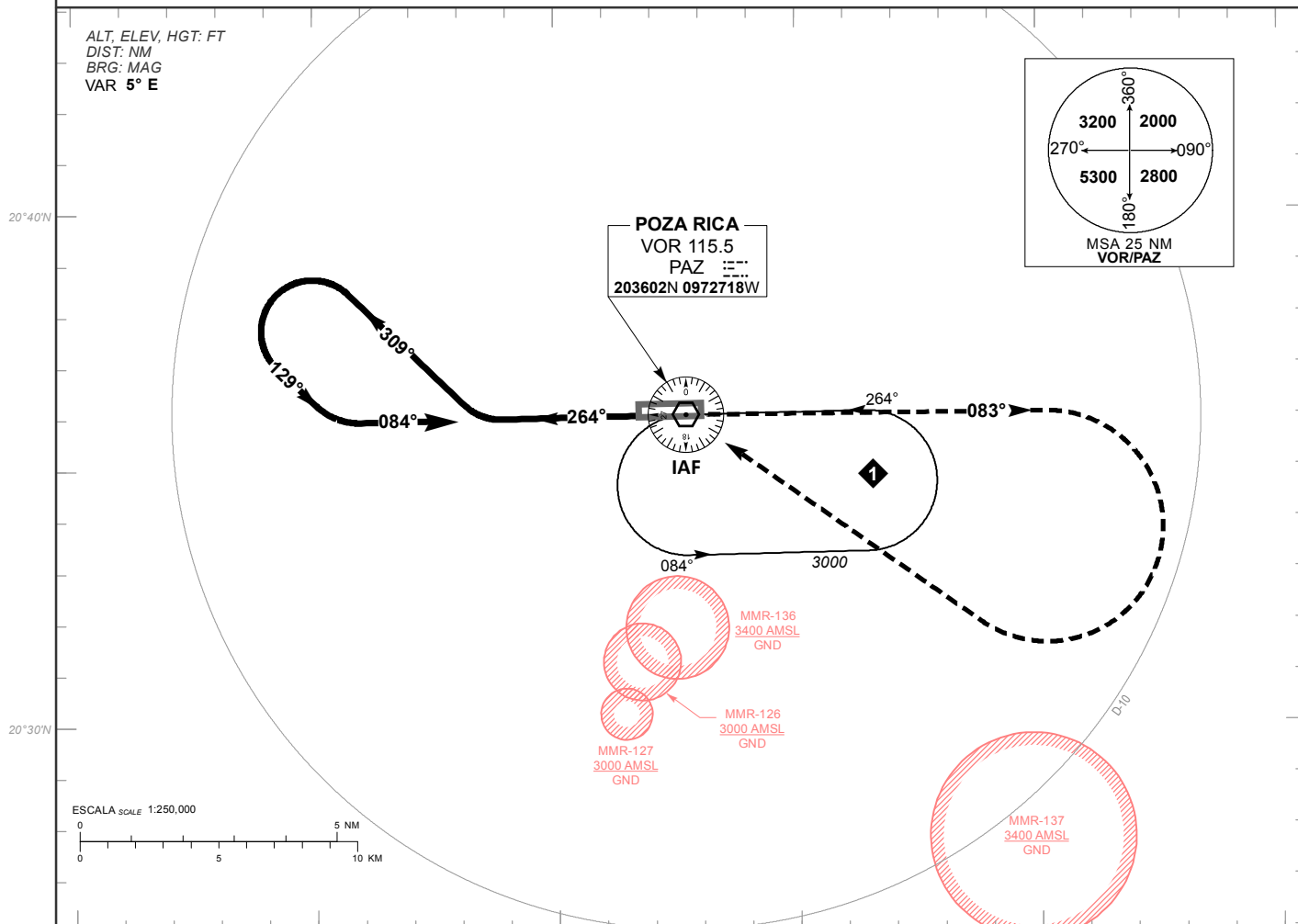
INSTRUMENT APPROACH CHART (IAC)

TWR <b>118.9</b>	APP <b>128.0</b>	AD ELEV <b>497 FT</b>
---------------------	---------------------	-----------------------

APCH FRUSTRADA: ASCIENDA EN RADIAL 083° Y EFECTUE VIRAJE DE GOTA A LA DERECHA DENTRO DE 10 NM HACIA EL VOR/PAZ HASTA LA ALTITUD MINIMA DE ESPERA.

MISSED APCH: CLIMB VIA PAZ VOR R-083° THEN TURN RIGHT WITHIN 10 NM TO VOR/PAZ AT THE MINIMUM HOLDING ALTITUDE.

RMK: - NO UTILIZAR RADIOALTIMETRO COMO REFERENCIA PARA DETERMINAR ALTURA SOBRE EL AEROPUERTO POR CONDICIONES OROGRAFICAS DO NOT USE RADIO ALTIMETER AS REFERENCE TO DETERMINE ALTITUDE OVER AIRPORT DUE TO OROGRAPHIC CONDITIONS



CAT	DIRECTO STRAIGHT-IN OCA (OCH) / MDA (MDH) <b>1360 (863)</b>	CIRCULANDO CIRCLING OCA (OCH) / MDA (MDH)						
		80	100	120	140	160	180	200
A	<b>1</b> (1600 M)	<b>1360 (863) - 1</b> (1600 M)						
B	<b>1 1/4</b> (2000 M)	<b>1360 (863) - 1 1/4</b> (2000 M)						
C	<b>2 1/2</b> (4000 M)	<b>1360 (863) - 2 1/2</b> (4000 M)						
D	<b>2 3/4</b> (4400 M)	<b>1360 (863) - 2 3/4</b> (4400 M)						

DISTANCIA MAXIMA DE ALEJAMIENTO 7NM DESDE EL MAPT MAXIMUM DISTANCE TO TURN 7NM FROM MAPT	GS (KTS)	80	100	120	140	160	180	200
	MIN : SEC	5:15	4:12	3:30	3:00	2:38	2:20	2:06

CAMBIOS: DESIGNADOR DE CARTA; DESIGNADOR DE PROCEDIMIENTO