

CARTA DE APROXIMACION
POR INSTRUMENTOS (IAC)

POZA RICA / TAJIN NTL (MMPA)

VOR Z RWY 26

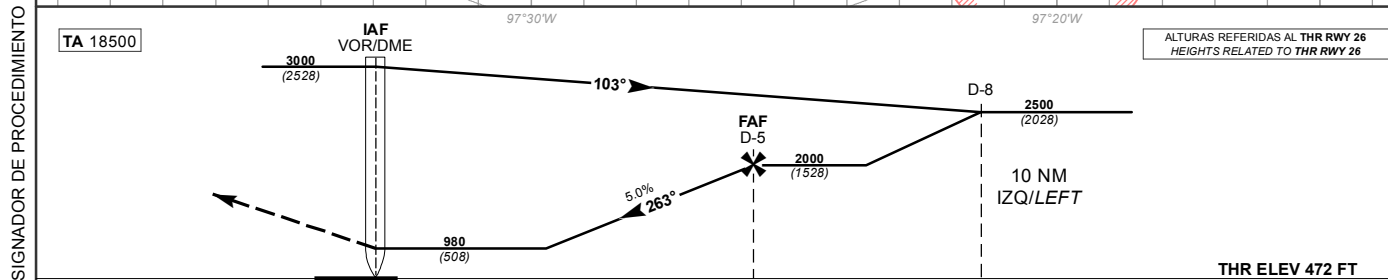
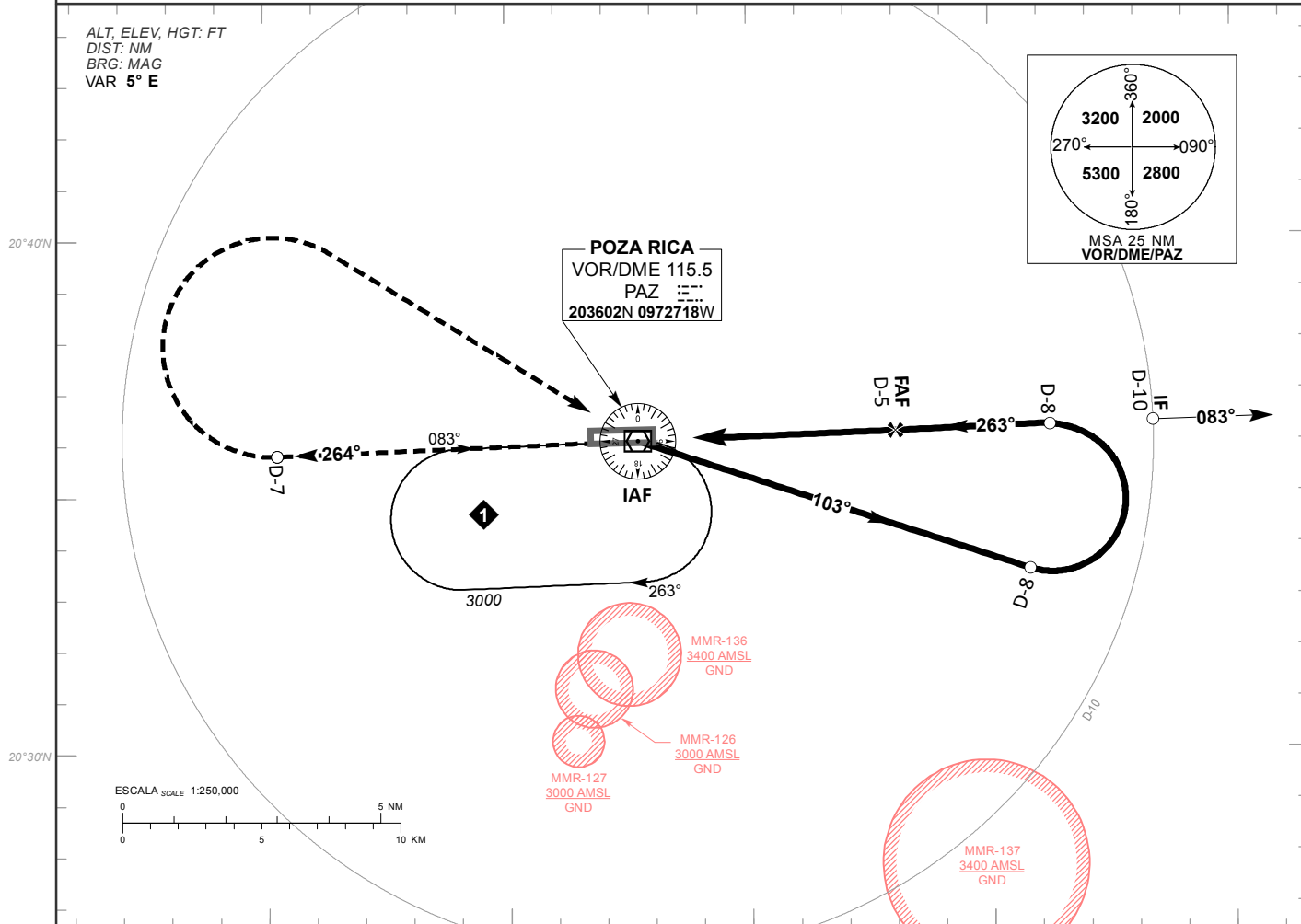
INSTRUMENT APPROACH CHART (IAC)

TWR 118.9	APP 128.0	AD ELEV 497 FT
---------------------	---------------------	-----------------------

APCH FRUSTRADA: ASCIENDA EN RADIAL 264° HASTA D-7, EFECTUE VIRAJE DE GOTA A LA DERECHA DENTRO DE 10 NM HACIA EL VOR/DME/PAZ HASTA LA ALTITUD MINIMA DE ESPERA.

MISSED APCH: CLIMB VIA PAZ VOR R-264° TO D-7, THEN TURN RIGHT WITHIN 10 NM TO VOR/DME/PAZ AT THE MINIMUM HOLDING ALTITUDE.

RMK: - NO UTILIZAR RADIOALTIMETRO COMO REFERENCIA PARA DETERMINAR ALTURA SOBRE EL AEROPUERTO POR CONDICIONES OROGRAFICAS *DO NOT USE RADIO ALTIMETER AS REFERENCE TO DETERMINE ALTITUDE OVER AIRPORT DUE TO OROGRAPHIC CONDITIONS*
- DME REQUERIDO *DME REQUIRED*



GRADIENTE DE DESCENSO RATE OF DESCENT	FAP-MAPT 5								ALTITUD MINIMA SEGUN DISTANCIA MINIMUM ALTITUDE ACCORDING TO DISTANCE				
	80	100	120	140	160	180	200	NM		5	4	3	2
FT / MIN	409	511	613	715	818	920	1022		FT	2000 (1528)	1690 (1218)	1390 (918)	1080 (608)
MIN : SEC	3:45	3:00	2:30	2:09	1:52	1:40	1:30						

CAT	DIRECTO STRAIGHT-IN	CIRCULANDO CIRCLING
		OCA (OCH) / MDA (MDH) 980 (508)
A		1360 (863) - 1 (1600 M)
B	1 (1600 M)	1360 (863) - 1 1/4 (2000 M)
C		1360 (863) - 2 1/2 (4000 M)
D	1 1/2 (2400 M)	1360 (863) - 2 3/4 (4400 M)

CAMBIOS: DESIGNADOR DE CARTA; DESIGNADOR DE PROCEDIMIENTO