

CARTA DE APROXIMACION
POR INSTRUMENTOS (IAC)

POZA RICA / TAJIN NTL (MMPA)

VOR Y RWY 26

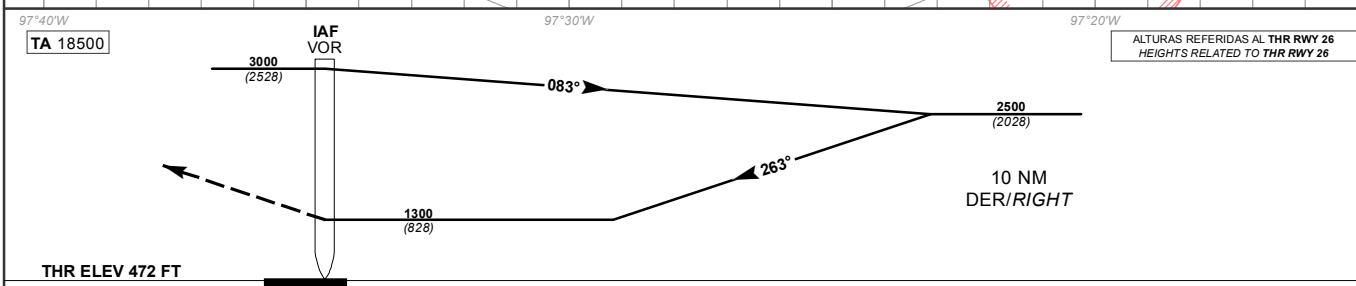
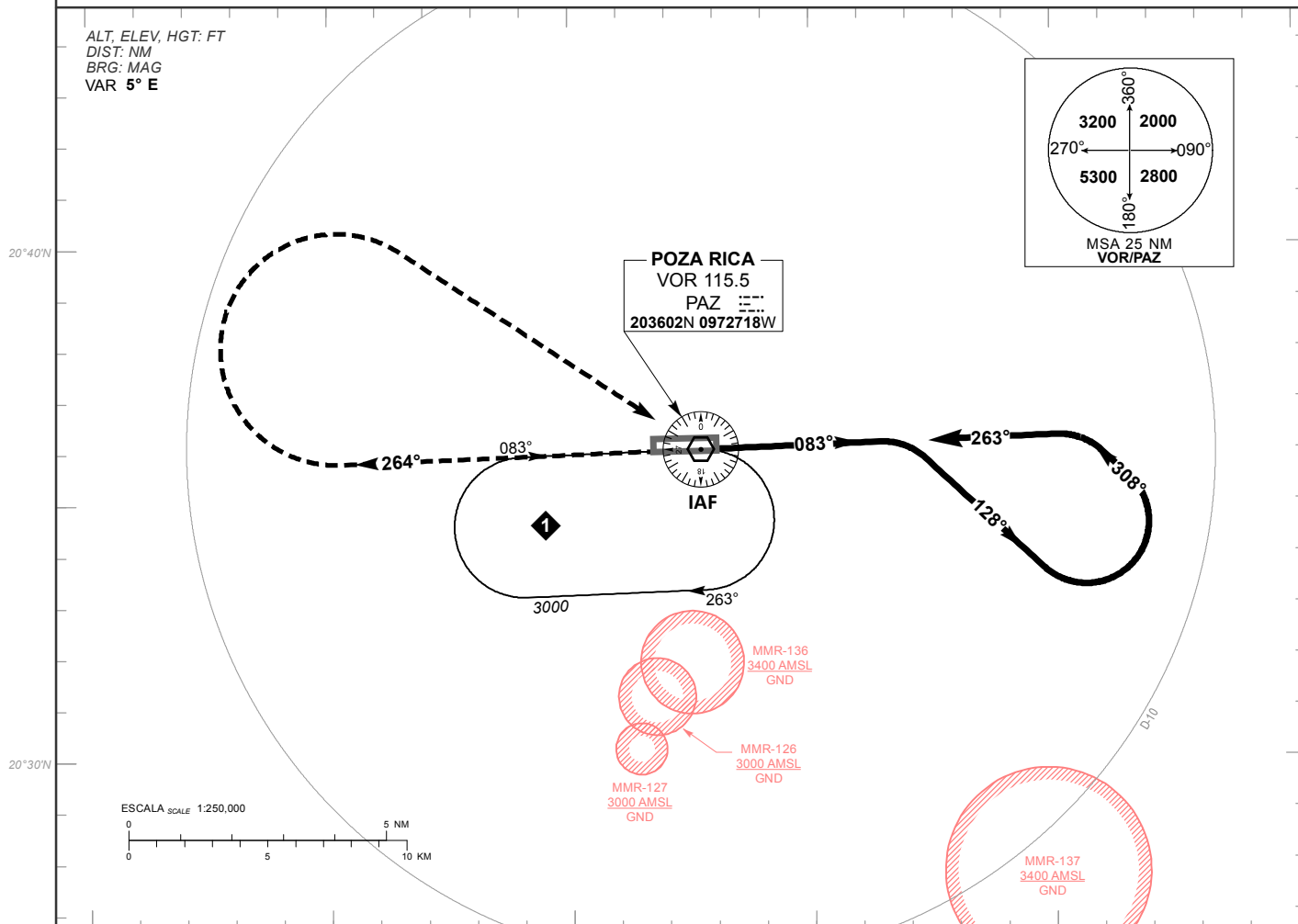
INSTRUMENT APPROACH CHART (IAC)

TWR 118.9	APP 128.0	AD ELEV 497 FT
---------------------	---------------------	-----------------------

APCH FRUSTRADA: ASCIENDA EN RADIAL 264° Y EFECTUE VIRAJE DE GOTA A LA DERECHA DENTRO DE 10 NM HACIA EL VOR/PAZ HASTA LA ALTITUD MINIMA DE ESPERA.

MISSED APCH: CLIMB VIA PAZ VOR R-264° THEN TURN RIGHT WITHIN 10 NM TO VOR/PAZ AT THE MINIMUM HOLDING ALTITUDE.

RMK: - NO UTILIZAR RADIOALTIMETRO COMO REFERENCIA PARA DETERMINAR ALTURA SOBRE EL AEROPUERTO POR CONDICIONES OROGRAFICAS DO NOT USE RADIO ALTIMETER AS REFERENCE TO DETERMINE ALTITUDE OVER AIRPORT DUE TO OROGRAPHIC CONDITIONS



CAMBIOS: DESIGNADOR DE PROCEDIMIENTO

CAT	DIRECTO STRAIGHT-IN OCA (OCH) / MDA (MDH) 1300 (828)	CIRCULANDO CIRCLING OCA (OCH) / MDA (MDH)						
		80	100	120	140	160	180	200
A	1 (1600 M)	1360 (863) - 1 (1600 M)						
B	1 1/4 (2000 M)	1360 (863) - 1 1/4 (2000 M)						
C	2 1/2 (4000 M)	1360 (863) - 2 1/2 (4000 M)						
D	2 3/4 (4400 M)	1360 (863) - 2 3/4 (4400 M)						