

AD 2.1 INDICADOR DE LUGAR -  
NOMBRE DEL AERÓDROMOMMPA – POZA RICA  
AEROPUERTO NACIONAL  
TAJIN

## MMPA AD 2.2 - DATOS GEOGRÁFICOS Y ADMINISTRATIVOS DEL AERÓDROMO

1	Coordenadas del ARP y emplazamiento en el AD:	203607.54 N 0972738.14 W al centro de la pista.
2	Dirección y distancia desde la ciudad:	12 KM
3	Elevación/temperatura de referencia:	151.5 M (497 FT) / 29° C
4	Ondulación Geoidal en AD PSN ELEV:	En preparación
5	Variación magnética/Cambio anual:	5° E NOV 2008 /
6	Administración: Dirección:  Teléfono: Fax: Telex: Email:	Aeropuertos y Servicios Auxiliares (ASA) Km. 8 Carretera México-Tuxpan, Municipio Tihuatlán, Ver., C.P. 92900  (782) 8 24 04 90 y (782) 8 22 21 19 NIL NIL paz.administrador@asa.gob.mx
7	Tipo de tránsito permitido:	IFR / VFR
8	Observaciones:	NIL

## MMPA AD 2.3 - HORAS DE FUNCIONAMIENTO

1	AD:	1300/0100
2	Aduanas e inmigración:	NIL
3	Dependencias de Sanidad:	NIL
4	Oficina de notificación AIS:	1300/0100
5	Oficina de notificación ATS (ARO):	1300/0100
6	Oficina de notificación MET:	1300/0100
7	ATS:	1300/0100
8	Abastecimiento de combustible:	1300/0100
9	Servicios de escala:	NIL
10	Seguridad:	H24
11	Descongelamiento:	NIL
12	Observaciones:	Las extensiones de servicios fuera del horario de operación ordinario, serán autorizadas de acuerdo a lo establecido en el Reglamento de la Ley de Aeropuertos Artículo 91.

## MMPA AD 2.4 – SERVICIOS E INSTALACIONES PARA CARGA Y MANTENIMIENTO

1	Instalaciones de manipulación de la carga:	NIL
2	Tipos de combustible/lubricante:	GASAVION 100LL, TURBOSINA JET A / NIL
3	Instalaciones/capacidad de abastecimiento:	Se cuenta con tanques de almacenamiento de combustible JET-A: 120,000 L y Gas-avión 100LL: 80,000 L. Se cuenta con 2 autotanques para TURBOSINA JET-A 20 000 L y 12 000 L se cuenta con serv-a-plane para GASAVION 100LL.
4	Instalaciones de descongelamiento:	NIL
5	Espacio de hangar para aeronaves visitantes:	NIL
6	Instalaciones para reparación de aeronaves visitantes:	NIL
7	Observaciones:	NIL

## MMPA AD 2.5 - INSTALACIONES Y SERVICIOS PARA PASAJEROS

1	Hoteles:	Si
2	Restaurantes:	Si
3	Transporte:	Si
4	Instalaciones y servicios médicos:	Primeros auxilios, hospital en la ciudad.
5	Oficinas Bancarias y de correos:	NIL
6	Oficina de turismo:	Si
7	Observaciones:	NIL

## MMPA AD 2.6 - SERVICIOS DE SALVAMENTO Y EXTINCIÓN DE INCENDIOS

1	Categoría del AD para la extinción de incendios:	IV
2	Equipo de salvamento:	1 unidad de extinción, 1 unidad de rescate, 1 unidad doble agente, 1 cisterna de apoyo y 1 ambulancia
3	Capacidad para retirar aeronaves inutilizadas:	NIL
4	Observaciones:	NIL

## MMPA AD 2.7 - DISPONIBILIDAD SEGUN LA ESTACION DEL AÑO - REMOCION DE OBSTÁCULOS EN LA SUPERFICIE

1	Tipos de equipo de limpieza:	Barredora y cortadora de pasto.
2	Prioridades de limpieza:	Área de movimiento.
3	Observaciones:	Se aplica mantenimiento periódico a las franjas de seguridad.

**MMPA AD 2.8 - DATOS SOBRE PLATAFORMAS, CALLES DE RODAJE Y EMPLAZAMIENTOS/POSICIONES DE VERIFICACIÓN DE EQUIPO**

1	Superficie y resistencia de la plataforma:	Plataforma de Aviación Comercial (APRON) Concreto asfáltico; PCN: 59 F/A/X/T Plataforma de Aviación General (GEN AV) Concreto asfáltico; PCN: 23 F/A/X/T
2	Anchura, superficie y resistencia de las calles de rodaje	Calle de rodaje A: 23 M/PCN/ASPH/56/F/A/X/T Calle de rodaje B: 23M/PCN/ASPH/40/F/A/X/T
3	Emplazamiento y elevación ACL:	NIL
4	Puntos de verificación VOR/INS:	NIL
5	Observaciones:	NIL

**MMPA AD 2.9 - SISTEMA DE GUÍA Y CONTROL DEL MOVIMIENTO EN LA SUPERFICIE Y SEÑALES**

1	Uso de signos ID en los puestos de aeronaves Líneas de guía TWY y sistemas de guía visual de atraque y estacionamiento de los puestos de aeronaves	Si
2	Señales y LGT de RWY y TWY:	RWY: Designación, THR, TDZ, eje, borde, extremo de pista, según corresponda, señalados e iluminados TWY: Eje, puntos de espera en todas las intersecciones TWY/RWY, señalados, borde iluminado.
3	Barras de parada:	NIL
4	Observaciones:	NIL

**MMPA AD 2.10 - OBSTÁCULOS DEL AERÓDROMO**

En Área de la Trayectoria de Despegue 1.2%						
ID del OBST/designación OBST ID / Designation	Tipo de OBST OBST type	Posición del OBST OBST position		Altitud (M)	Señales / tipo, color Markings / Type, color	Observaciones Remarks
a	b	c		d	e	f
<b>Plano de Obstáculos de Aeródromo -Tipo A (Limitaciones de Utilización) RWY 08</b>						
MMPAA001	ÁRBOL	203606.34N	0972703.13W	154.5	NIL	NIL
MMPAA002	ÁRBOL	203606.64N	0972700.76W	155.5	NIL	NIL
MMPAA003	ÁRBOL	203609.96N	0972658.36W	156.5	NIL	NIL
<b>Plano de Obstáculos de Aeródromo -Tipo A (Limitaciones de Utilización) RWY 26</b>						
MMPAA1001	ÁRBOL	203609.62N	0972811.71W	162.5	NIL	NIL
MMPAA1002	ÁRBOL	203605.89N	0972832.88W	174.0	NIL	NIL
MMPAA1003	ÁRBOL	203611.97N	0972835.35W	181.0	NIL	NIL
MMPAA1004	ÁRBOL	203608.22N	0972835.63W	181.5	NIL	NIL

**En Superficies Limitadoras de Obstáculos / In Obstacle Limitation Surfaces**

ID del OBST/designación OBST ID / Designation	Tipo de OBST OBST type	Posición del OBST OBST position		Altitud (M)	Señales / tipo, color Markings / Type, color	Observaciones Remarks
a	b	c		d	e	f
MMPAB1001	ÁRBOL	203609.96N	0972658.36W	156.5	NIL	APP THR 26, DEP THR 08
MMPAB1002	ÁRBOL	203608.68N	0972658.39W	148	NIL	APP THR 26, DEP THR 08
MMPAB1003	ÁRBOL	203608.18N	0972658.34W	150.5	NIL	APP THR 26, DEP THR 08
MMPAB1004	ÁRBOL	203607.32N	0972658.32W	150.5	NIL	APP THR 26, DEP THR 08
MMPAB1005	ÁRBOL	203606.2N	0972658.3W	154	NIL	APP THR 26, DEP THR 08
MMPAB1006	ÁRBOL	203604.81N	0972658.45W	153	NIL	APP THR 26, DEP THR 08
MMPAB1007	ÁRBOL	203600.75N	0972819.88W	160	NIL	TRANSICIÓN
MMPAB1008	ÁRBOL	203605.89N	0972832.88W	174	NIL	APP THR 08, DEP THR 26
MMPAB1009	ÁRBOL	203608.22N	0972835.63W	181.5	NIL	APP THR 08, DEP THR 26
MMPAB1010	ÁRBOL	203611.97N	0972835.35W	181	NIL	APP THR 08, DEP THR 26
MMPAB1011	ÁRBOL	203615.14N	0972839.99W	183	NIL	APP THR 08
MMPAB1012	ÁRBOL	203617.22N	0972842.12W	181	NIL	TRANSICIÓN
MMPAB1013	ÁRBOL	203609.09N	0972815W	158.5	NIL	APP THR 08, DEP THR 26
MMPAB1014	ÁRBOL	203609.83N	0972814.39W	159	NIL	APP THR 08, DEP THR 26
MMPAB1015	ÁRBOL	203609.62N	0972811.71W	162.5	NIL	APP THR 08, DEP THR 26
MMPAB1016	ÁRBOL	203615.66N	0972811.53W	177	NIL	TRANSICIÓN

En Superficies Limitadoras de Obstáculos / In Obstacle Limitation Surfaces						
ID del OBST/designación OBST ID / Designation	Tipo de OBST OBST type	Posición del OBST OBST position		Altitud (M)	Señales / tipo, color Markings / Type, color	Observaciones Remarks
a	b	c		d	e	f
MMPAB1017	ÁRBOL	203609.69N	0972656.92W	153	NIL	APP THR 26, DEP THR 08
MMPAB1018	ÁRBOL	203609.13N	0972656.57W	150.5	NIL	APP THR 26, DEP THR 08
MMPAB1019	ÁRBOL	203608.72N	0972656.48W	152	NIL	APP THR 26, DEP THR 08
MMPAB1020	ÁRBOL	203608.48N	0972656.33W	153.5	NIL	APP THR 26, DEP THR 08
MMPAB1021	ÁRBOL	203607.71N	0972655.83W	154.5	NIL	APP THR 26, DEP THR 08
MMPAB1022	ÁRBOL	203606.84N	0972655.35W	154	NIL	APP THR 26, DEP THR 08
MMPAB1023	ÁRBOL	203606.64N	0972700.76W	155.5	NIL	APP THR 26, DEP THR 08
MMPAB1024	ÁRBOL	203606.34N	0972703.13W	154.5	NIL	APP THR 26, DEP THR 08
MMPAB1025	ÁRBOL	203611.69N	0972722.67W	169.5	NIL	TRANSICIÓN
MMPAB1026	ÁRBOL	203600.6N	0972758.52W	172.5	NIL	TRANSICIÓN
MMPAB1027	ÁRBOL	203618.58N	0972809.89W	190	NIL	HORIZONTAL INTERNA
MMPAB1028	ÁRBOL	203624.49N	0972810.53W	208.5	NIL	HORIZONTAL INTERNA
MMPAB1029	ÁRBOL	203604.66N	0972709.84W	157.5	NIL	TRANSICIÓN
MMPAB1030	ESTRUCTURA	203557.45N	0972830.65W	176.5	NIL	TRANSICIÓN
MMPAB1031	COTA DE TERRENO	203716N	0972647.85W	242	NIL	HORIZONTAL INTERNA
MMPAB1032	COTA DE TERRENO	203510.86N	0972442.66W	240	NIL	CONICA
MMPAB1033	COTA DE TERRENO	203355.07N	0972505.04W	280	NIL	CONICA

## MMPA AD 2.11 - INFORMACIÓN METEOROLÓGICA SUMINISTRADA

1	Oficina MET asociada:	OSIV (Oficina de Servicios e Información de Vuelo)
2	Horas de servicio: Oficina MET fuera de horario:	1300/0100
3	Oficina responsable de la preparación TAF: Periodos de validez:	CAPMA H24
4	Tipo de pronóstico de aterrizaje: Intervalo de emisión:	NIL
5	Aleccionamiento/consulta proporcionados:	Consulta Personal, Telefónica
6	Documentación de vuelo: Idioma(s) utilizado(s):	METAR, TAF, Avisos Ciclón Tropical, Boletín de Cenizas Volcánicas, SIGMET (WC, WV, WS)
7	Cartas y demás información disponible para aleccionamiento o consulta:	Mapa Análisis de superficie, Mapa Análisis de Presión Constante (1000, 850, 700, 500, 400, 300, 250 y 250MB), Mapa Pronóstico de Vientos y Temperaturas en la altura (FL050, FL100, FL180, FL240, FL300, FL340 y FL390), Mapa Tiempo Significativo, Mapa Tropopausa, Mapa Nivel de Congelación.
8	Equipo suplementario disponible para proporcionar información:	Imágenes de Satélite
9	Dependencias ATS que reciben información:	TWR
10	Información adicional (limitación de servicio, etc.):	CAPMA (Centro de Análisis y Pronósticos Meteorológicos Aeronáuticos) H24 Ciudad de México Tel: (55) 5802 8525 y 5802 8520

## MMPA AD 2.12 - CARACTERÍSTICAS FÍSICAS DE LAS PISTAS

Designadores NR RWY	BRG GEO y MAG	Dimensiones de RWY (M)	Resistencia (PCN) y superficie de RWY y SWY	Coordenadas THR	Elevación THR y elevación máxima de TDZ de RWY APP precisión
1	2	3	4	5	6
08	089.18 GEO 084.18 MAG	1805 x 45	ASPH / 66 /F/A/X/T	203607.13 N 0972808.92 W	THR 151.5 M
26	269.19 GEO 264.19 MAG	1805 x 45	ASPH / 66 /F/A/X/T	203607.96 N 0972707.17 W	THR 144 M
Pendiente de RWY-SWY	Dimensiones SWY (M)	Dimensiones CWY (M)	Dimensiones de franja (M)	OFZ	Observaciones
7	8	9	10	11	12
NIL	NIL	NIL	NIL	NIL	NIL

## MMPA AD 2.13 - DISTANCIAS DECLARADAS

Designador RWY	TORA (M)	TODA (M)	ASDA (M)	LDA (M)	Observaciones
1	2	3	4	5	6
08	1805	1805	1805	1805	NIL
26	1805	1805	1805	1805	

**AD 2.14 - LUCES DE APROXIMACIÓN Y DE PISTA**

Designador RWY	Tipo LGT APCH LEN INTST	Color LGT THR WBAR	PAPI VASIS (MEHT)	LEN, LGT TDZ	Longitud, espaciado, color, INTST LGT eje RWY	Longitud, espaciado, color, INTST LGT borde RWY	Color WBAR LGT extremo RWY	LEN (M) color LGT SWY	Observaciones
1	2	3	4	5	6	7	8	9	10
08	NIL	Verde	PAPI 3.0° IZQ	NIL	NIL	1805 M 60 M Blanca LIH	Roja	NIL	NIL
26	NIL	Verde	PAPI 3.0° IZQ	NIL	NIL	1805 M 60 M Blanca LIH	Roja	NIL	NIL

**AD 2.15 – OTROS SISTEMAS DE ILUMINACIÓN Y FUENTE SECUNDARIA DE ENERGÍA ELÉCTRICA**

1	Emplazamiento, características y horas de funcionamiento ABN/IBN:	Sobre torre de control.
2	Emplazamiento WDI y LGT:	1 cerca de THR 08 iluminado 1 cerca de THR 26 iluminado
3	Luces de borde y de eje de TWY:	Luces de borde azul / No disponible en eje de rodaje.
4	Fuente auxiliar de energía: Tiempo de conmutación:	Para ayudas visuales.
5	Observaciones:	NIL

**AD 2.16 - ZONA DE ATERRIZAJE PARA HELICÓPTEROS**

1	Coordenadas TLOF o THR de FATO:	NIL
2	Elevación de TLOF y/o FATO M/FT:	
3	Dimensiones, superficie, resistencia, señales de las áreas TLOF y FATO:	
4	BRG geográficas y MAG de FATO:	
5	Distancia declarada disponible:	
6	Luces APP y FATO:	
7	Observaciones:	

**AD 2.17 - ESPACIO AÉREO DE LOS SERVICIOS DE TRÁNSITO AÉREO**

1	Designación y límites laterales:	ATZ Poza Rica Circulo de 5 NM de radio con centro en el ARP
2	Límites verticales:	GND / 3 500 FT AMSL
3	Clasificación del espacio aéreo:	D
4	Distintivo de llamada de la dependencia ATS. Idioma(s):	Torre Poza Rica Español / Ingles
5	Altitud de transición:	18 500 FT AMSL
6	Observaciones:	Ninguna

**AD 2.18 - INSTALACIONES DE COMUNICACIÓN DE LOS SERVICIOS DE TRÁNSITO AÉREO**

Designación del servicio	Distintivo de llamada	Frecuencia	Horas de funcionamiento	Observaciones
1	2	3	4	5
APP	Control México	128.00 MHZ	1300/0100	Servicio proporcionado por MMEX ACC
TWR	Torre Poza Rica	118.9 MHZ	1300/0100	NIL

**AD 2.19 - RADIOAYUDAS PARA LA NAVEGACIÓN Y EL ATERRIZAJE**

Tipo de ayuda, CAT de ILS/MLS (Para VOR/ILS/MLS, se indica VAR)	ID	Frecuencia	Horas de funcionamiento	Coordenadas del emplazamiento de la antena transmisora	Elevación de la antena transmisora del DME	Observaciones
1	2	3	4	5	6	7
VOR/DME 5° E NOV 08	PAZ	115.5 MHZ	H24	203602.03 N 0972718.28 W	NIL	NIL

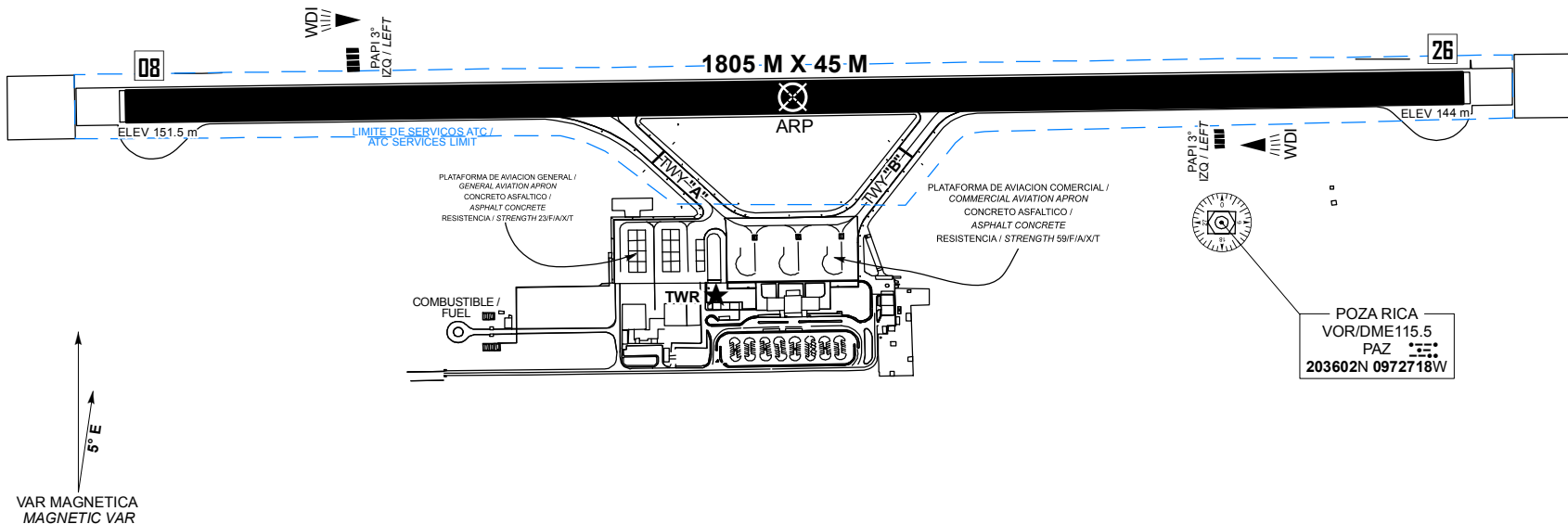
TWR	118.9
VOR/DME	115.5
AFTN - MMPA	

**CARACTERISTICAS DE PISTA /  
 RWY CHARACTERISTICS**

**CALLES DE RODAJE, ANCHO, RESISTENCIA  
 TAXIWAYS, WIDTH, STRENGTH**

RWY	DIRECCION / DIRECTION	THR	RESISTENCIA / STRENGTH	TIPO / TYPE
08	084.18°	20°36'07.13" N 097°28'08.92" W	66/F/A/X/T	ASFALTO / ASPHALT
26	264.19°	20°36'07.96" N 097°27'07.17" W		

TWY	ANCHO / WIDTH	RESISTENCIA / STRENGTH	TIPO / TYPE
A	23 M	56/F/A/X/T	ASFALTO / ASPHALT
B		40/F/A/X/T	ASFALTO / ASPHALT



CAMBIOS: ELEV.; AD., THR.; PCN; RWY LEN

LAS MARCACIONES SON MAGNETICAS /  
 BEARINGS ARE MAGNETIC  
 ELEVACIONES Y DIMENSIONES EN METROS /  
 ELEVATIONS AND DIMENSIONS IN METERS

MINIMOS METEOROLÓGICOS		
<b>*VER NOTA 1</b>		
MINIMOS DE DESPEGUE		
INSTALACIONES	RVR/VIS <sup>1</sup>	EQUIVALENCIA SM
REFERENCIA VISUAL ADECUADA <sup>2</sup> (SOLO DIURNA)	500 M/1 600 FT	1/3
LUCES DE BORDE DE PISTA O SEÑALES DE EJE DE PISTA <sup>3</sup>	400 M/1 300 FT	1/4
LUCES DE BORDE DE PISTA Y SEÑALES DE EJE DE PISTA <sup>3</sup>	300 M/1 000 FT	1/5

**NOTAS / REMARKS:**

TRABAJOS DE DESYERBE (EVENTUALES) EN FRANJAS DE SEGURIDAD DEL AREA DE MOVIMIENTO

*EVENTUAL TRIMMING WORKS IN SAFETY STRIPS OF THE MOVEMENT AREA*

**PRECAUCION:** CRUCE DE AVES POR LAS TRAYECTORIAS DE LAS PISTAS

**CAUTION:** FLOCKS EVENTUALLY CROSSING RUNWAY TRACKS

1. Quien pilotea la aeronave deberá evaluar la TDZ RVR/VIS.
2. Referencia visual adecuada significa que el piloto puede identificar continuamente la superficie de despegue y mantener el mando direccional.
3. Para operaciones nocturnas se dispone de por lo menos luces de borde de pista y luces de extremo de pista.
4. El RVR requerido se logra para todos los RVR pertinentes.

**NOTA 1.** LOS *MÍNIMOS DE DESPEGUE*, QUE SON PERTINENTES A LA MANIOBRA MISMA DE DESPEGUE, NO DEBERÍAN CONFUNDIRSE CON LOS *MÍNIMOS METEOROLÓGICOS* REQUERIDOS PARA INICIAR EL VUELO. PARA LA INICIACIÓN DEL VUELO, LOS MÍNIMOS METEOROLÓGICOS DE SALIDA EN EL AERÓDROMO NO DEBERÍAN SER INFERIORES A LOS *MÍNIMOS APLICABLES PARA EL ATERRIZAJE* EN DICHO AERÓDROMO A MENOS QUE SE DISPONGA DE UN AERÓDROMO DE ALTERNATIVA POSDESPEGUE ADECUADO. EL AERÓDROMO DE ALTERNATIVA POSDESPEGUE DEBERÍA TENER CONDICIONES METEOROLÓGICAS E INSTALACIONES ADECUADAS PARA EL ATERRIZAJE DEL AVIÓN EN CONFIGURACIONES NORMALES Y NO NORMALES PERTINENTES A LA OPERACIÓN.

LOS MÍNIMOS DE DESPEGUE INDICADOS EN LA TABLA ANTERIOR DEBERÁN DE SER AJUSTADOS POR CADA OPERADOR TOMANDO EN CUENTA FACTORES COMO LA PERFORMANCE DE LA AERONAVE, LAS AYUDAS VISUALES E INSTALACIONES DISPONIBLES EN EL MOMENTO DE LA OPERACIÓN, ASÍ COMO LAS CONDICIONES FUERA DE LO NORMAL, COMO FALLAS DEL MOTOR.

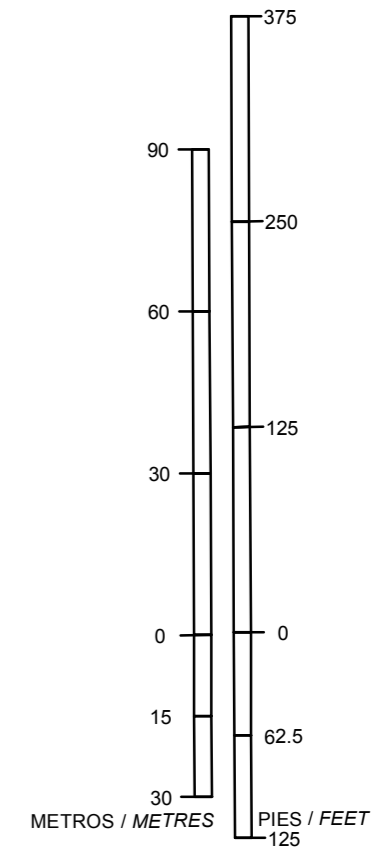
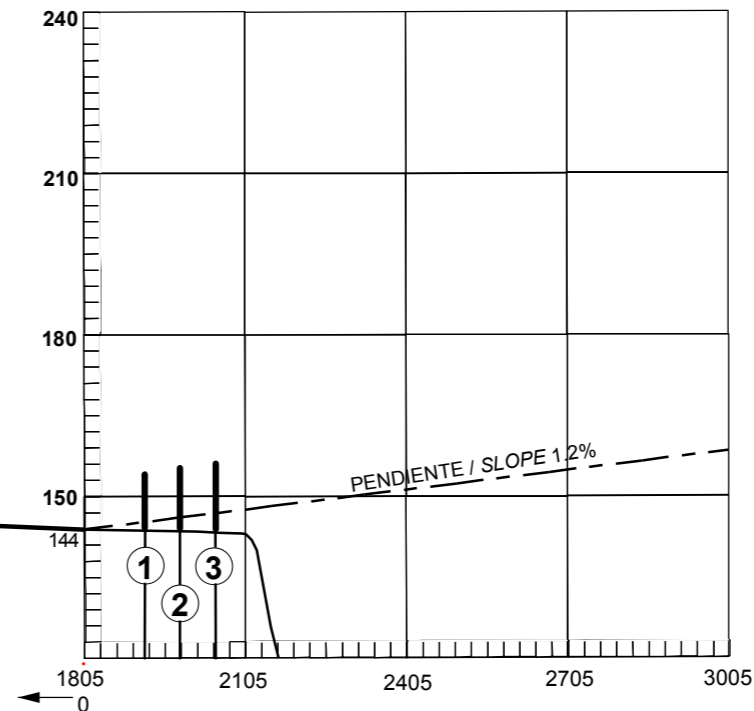
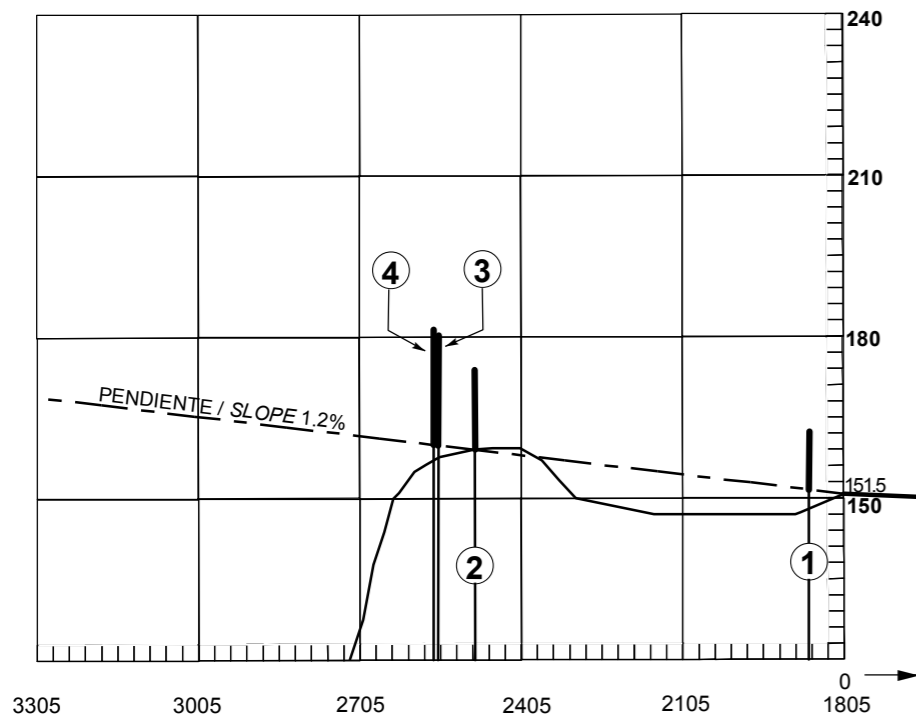
LO ANTERIOR DERIVADO DE QUE EL ESTABLECIMIENTO DE LOS VALORES DE LA TABLA ESTÁN DETERMINADOS TOMANDO EN CUENTA OPERACIONES NORMALES Y TODOS LOS MOTORES EN FUNCIONAMIENTO.

DIMENSIONES Y ELEVACIONES EN METROS  
 DIMENSIONS AND ELEVATIONS IN METRES

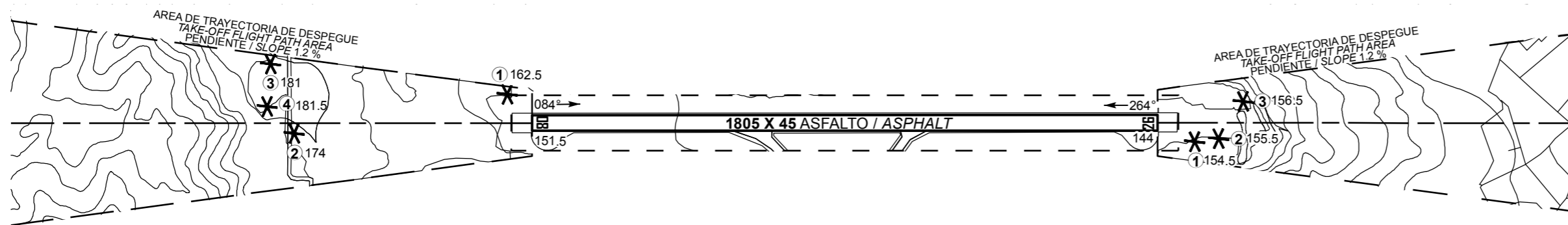
VAR 5° E

**RWY 08 / 26**

DISTANCIAS DECLARADAS / DECLARED DISTANCES			
RWY 08			RWY 26
1805	TORA	RECORRIDO DE DESPEGUE DISPONIBLE TAKE-OFF RUN AVAILABLE	1805
1805	TODA	DISTANCIA DE DESPEGUE DISPONIBLE TAKE-OFF DISTANCE AVAILABLE	1805
1805	ASDA	DISTANCIA DE ACELERACION PARADA DISPONIBLE ACCELERATE-STOP DISTANCE AVAILABLE	1805
1805	LDA	DISTANCIA DE ATERRIZAJE DISPONIBLE LANDING DISTANCE AVAILABLE	1805



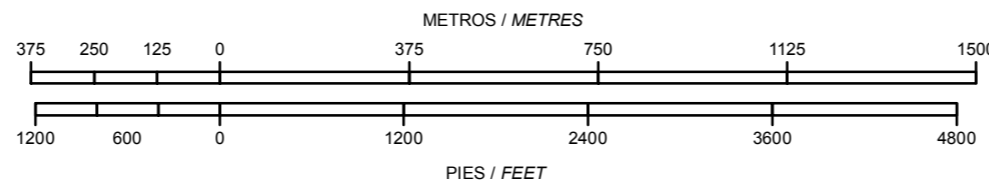
ESCALA VERTICAL / VERTICAL SCALE 1:1500



**SIMBOLOGIA / LEGEND**

NUMERO DE IDENTIFICACION IDENTIFICATION NUMBER	① ALTITUD
POSTE, TORRE, CAMPANARIO, ANTENA, ETC POLE, TOWER, SPIRE, ANTENNA, ETC.	⊙
EDIFICIO O ESTRUCTURA GRANDE BUILDING OR LARGE STRUCTURE	■
FERROCARRIL RAILROAD	++
CURVA DE NIVEL DE TERRENO TERRAIN CONTOUR	~
TERRENO QUE PENETRA PLANO DE OBSTACULOS TERRAIN PENETRATING OBSTACLE PLANE	▲
ARBOL, ARBUSTO, ETC TREES, BUSH, ETC	*

Escala Horizontal / Horizontal Scale 1 : 15,000



REGISTRO DE ENMIENDAS / AMENDMENT RECORD		
No.	FECHA / DATE	ANOTADA POR / ENTERED BY

ORDEN DE PRECISION  
ORDER OF ACCURACY  
 HORIZONTAL 0.5 M  
 VERTICAL 0.5 M

CAMBIOS: SIMBOLOGIA



LOS OBSTACULOS REPRESENTADOS SON LOS QUE PENETRAN EN LAS SUPERFICIES ESPECIFICADAS EN EL ANEXO 14, VOLUMEN I, CAPITULO 4.  
OBSTACLES SHOWN ARE THOSE WHICH PENETRATE THE SURFACES SPECIFIED IN ANNEX 14, VOLUME I, CHAPTER 4.

CLAVE / LEGEND

NUMERO DE IDENTIFICACION / IDENTIFICATION NUMBER	(1) ALTITUD
AERODROME REFERENCE POINT / PUNTO DE REFERENCIA DE AERODROMO	20°38'07.54" N / 097°27'38.14" W
ARBOL O ARBUSTO / TREE OR SHRUB	*
POSTE, TORRE, CAMPANARIO, ANTENA, ETC / POLE, TOWER, SPIRE, ANTENNA, ETC	⊕
EDIFICIO O ESTRUCTURA GRANDE / BUILDING OR LARGE STRUCTURE	■
FERROCARRIL / RAILROAD	—+—+—
LINEA DE TRANSMISION O CABLE AEREO / TRANSMISSION LINE OR OVERHEAD CABLE	—T—T—
TERRENO QUE PENETRA PLANO DE OBSTACULOS / TERRAIN PENETRATING OBSTACLE PLANE	○

REGISTRO DE ENMIENDAS / AMENDMENT RECORD

No.	FECHA / DATE	ANOTADA POR / ENTERED BY

CARTA DE SALIDA NORMALIZADA -  
VUELO POR INSTRUMENTOS (SID)  
STANDARD DEPARTURE CHART - INSTRUMENT (SID)

POZA RICA / TAJIN (MMPA)

RWY08

PAZ3A

TA 18500

TWR  
118.9

AD ELEV 497 FT

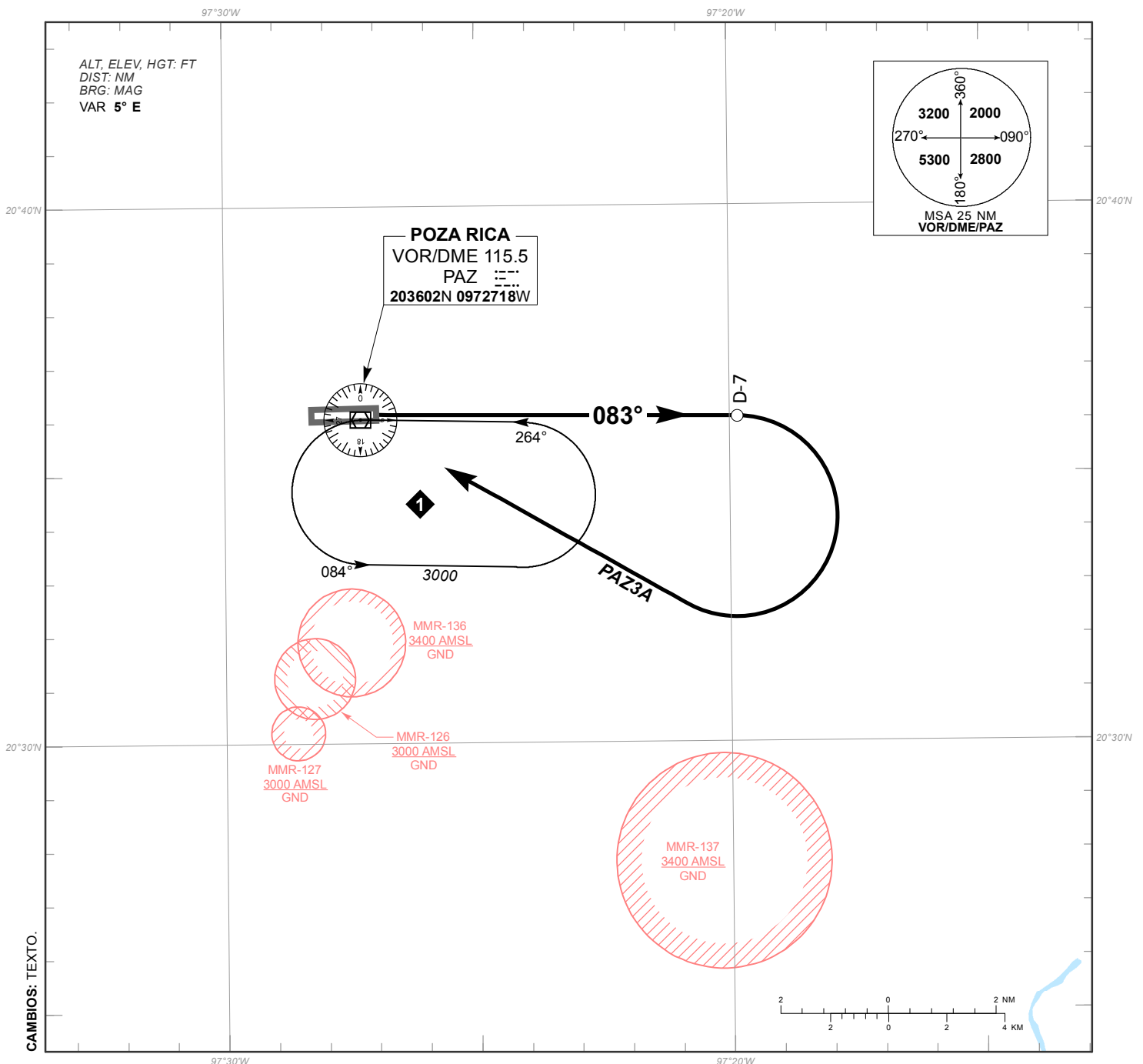
RMK:

ASCIENDA POR RADIAL 083° HASTA D-7 (EN CASO DE FALLA DEL DME HASTA ALCANZAR 1800 FT) EFECTUE VIRAJE DE GOTA A LA DERECHA DENTRO DE 10 NM HACIA EL VOR/DME/PAZ Y ABANDONÉLO DE ACUERDO CON LA (1) ALTITUD MÍNIMA DE LA RUTA ASIGNADA O INSTRUCCIONES DEL ATC

CLIMB VIA PAZ R-083° TO D-7 PAZ (OR 1800 FT IN CASE OF DME FAILURE) THEN TURN RIGHT WITHIN 10 NM TO VOR/DME/PAZ AND CROSS IT ACCORDING TO THE (1) MINIMUM CROSSING ALTITUDE OR ATC INSTRUCTIONS

(1) ALTITUD MÍNIMA PARA ABANDONAR EL VOR/DME/PAZ:  
(1) MINIMUM CROSSING ALTITUDE AT VOR/DME/PAZ:

A / TO	COAPA		UM345	3000	A / TO	APN	V18	UJ39	7000
A / TO	LIDED	R522	UR522, UT31	3000	A / TO	PCA	V34	UJ102	7000
A / TO	CZA		UT20	3000	A / TO	TAM	V23, A552		3000
A / TO	VER	V23, A552	UT161	3000					



CAMBIOS: TEXTO.

CARTA DE SALIDA NORMALIZADA -  
 VUELO POR INSTRUMENTOS (SID)  
 STANDARD DEPARTURE CHART - INSTRUMENT (SID)

POZA RICA / TAJIN (MMPA)

RWY26

PAZ3B

TA 18500

TWR  
 118.9

AD ELEV 497 FT

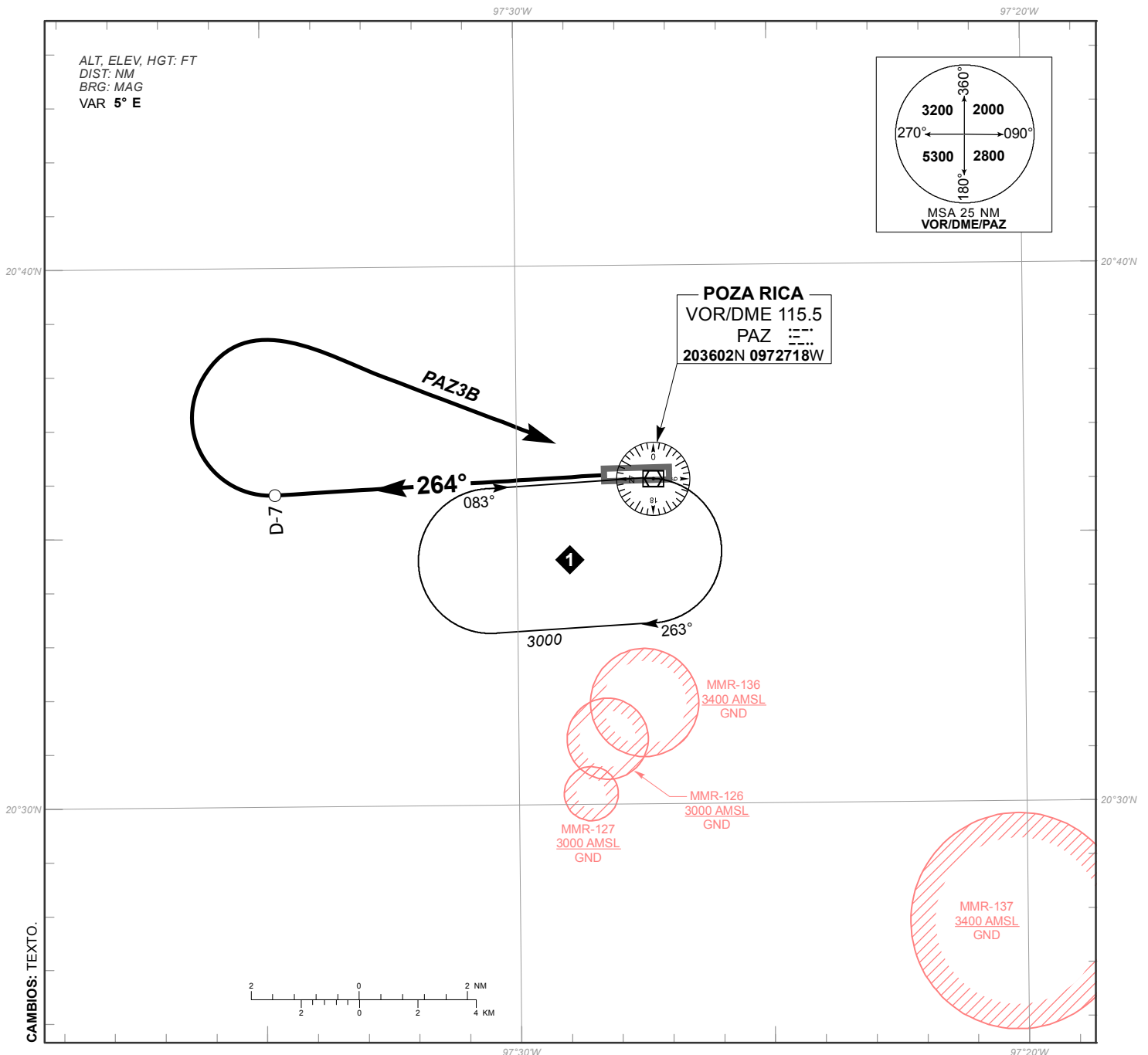
RMK:

ASCIENDA POR RADIAL 264° HASTA D-7 (EN CASO DE FALLA DEL DME HASTA ALCANZAR 1700 FT) EFECTUE VIRAJE DE GOTA A LA DERECHA DENTRO DE 10 NM HACIA EL VOR/DME/PAZ Y ABANDONÉLO DE ACUERDO CON LA (1) ALTITUD MÍNIMA DE LA RUTA ASIGNADA O INSTRUCCIONES DEL ATC

CLIMB VIA PAZ R-264° TO D-7 PAZ (OR 1700 FT IN CASE OF DME FAILURE) THEN TURN RIGHT WITHIN 10 NM TO VOR/DME/PAZ AND CROSS IT ACCORDING TO THE (1) MINIMUM CROSSING ALTITUDE OR ATC INSTRUCTIONS

(1) ALTITUD MÍNIMA PARA ABANDONAR EL VOR/DME/PAZ:  
 (1) MINIMUM CROSSING ALTITUDE AT VOR/DME/PAZ:

A / TO	COAPA		UM345	3000	A / TO	APN	V18	UJ39	7000
A / TO	LIDED	R522	UR522, UT31	3000	A / TO	PCA	V34	UJ102	7000
A / TO	CZA		UT20	3000	A / TO	TAM	V23, A552		3000
A / TO	VER	V23, A552	UT161	3000					



CARTA DE APROXIMACION  
POR INSTRUMENTOS (IAC)

POZA RICA / TAJIN NTL ( MMPA)

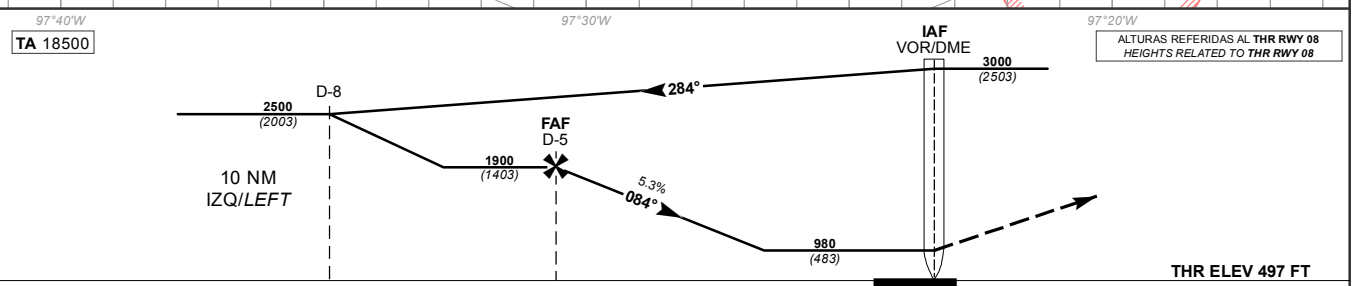
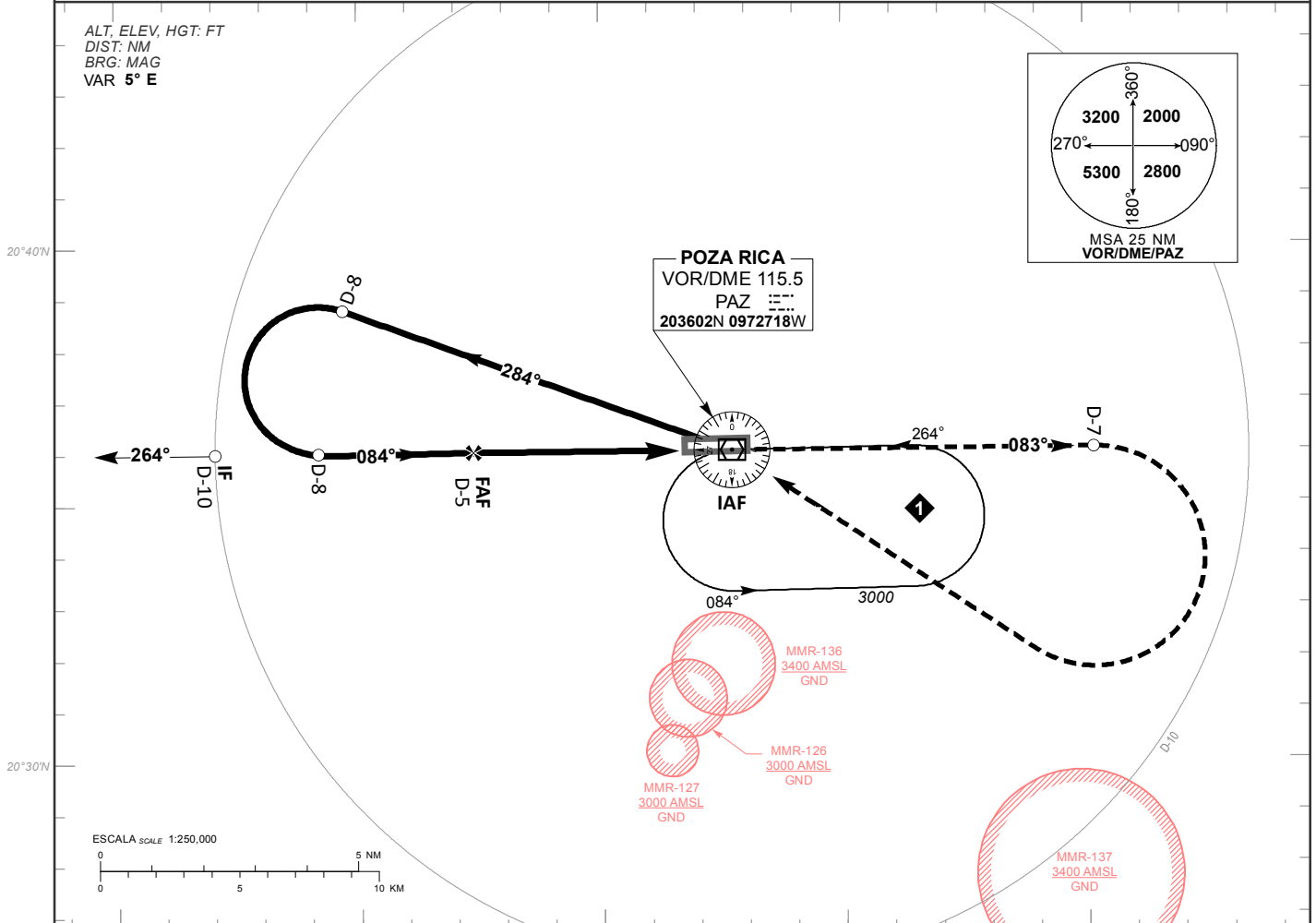
VOR Z RWY 08

INSTRUMENT APPROACH CHART (IAC)

TWR <b>118.9</b>	APP <b>128.0</b>	AD ELEV <b>497 FT</b>
---------------------	---------------------	-----------------------

APCH FRUSTRADA: ASCIENDA EN RADIAL 083° HASTA D-7, EFECTUE VIRAJE DE GOTA A LA DERECHA DENTRO DE 10 NM HACIA EL VOR/DME/PAZ HASTA LA ALTITUD MINIMA DE ESPERA.  
MISSED APCH: CLIMB VIA PAZ VOR R-083° TO D-7, THEN TURN RIGHT WITHIN 10 NM TO VOR/DME/PAZ AT THE MINIMUM HOLDING ALTITUDE.

RMK: - NO UTILIZAR RADIOALTIMETRO COMO REFERENCIA PARA DETERMINAR ALTURA SOBRE EL AEROPUERTO POR CONDICIONES OROGRAFICAS DO NOT USE RADIO ALTIMETER AS REFERENCE TO DETERMINE ALTITUDE OVER AIRPORT DUE TO OROGRAPHIC CONDITIONS  
- DME REQUERIDO DME REQUIRED



GRADIENTE DE DESCENSO RATE OF DESCENT	FAP-MAPT 5								ALTITUD MINIMA SEGUN DISTANCIA MINIMUM ALTITUDE ACCORDING TO DISTANCE	ALTURAS REFERIDAS AL THR RWY 08 HEIGHTS RELATED TO THR RWY 08					
	GS (KTS)	80	100	120	140	160	180	200		NM	5	4	3	-	-
	FT / MIN	430	537	644	752	859	966	1074		FT	1900 (1403)	1580 (1083)	1260 (763)	-	-
	MIN : SEC	3:45	3:00	2:30	2:09	1:52	1:40	1:30							

CAT	DIRECTO STRAIGHT-IN	CIRCULANDO CIRCLING
		OCA (OCH) / MDA (MDH) <b>980 (483)</b>
A		<b>1360 (863) - 1 (1600 M)</b>
B	<b>1 (1600 M)</b>	<b>1360 (863) - 1 1/4 (2000 M)</b>
C	<b>1 1/4 (2000 M)</b>	<b>1360 (863) - 2 1/2 (4000 M)</b>
D	<b>1 1/2 (2400 M)</b>	<b>1360 (863) - 2 3/4 (4400 M)</b>

CAMBIOS: DESIGNADOR DE PROCEDIMIENTO

CARTA DE APROXIMACION  
POR INSTRUMENTOS (IAC)

POZA RICA / TAJIN NTL ( MMPA)

VOR Y RWY 08

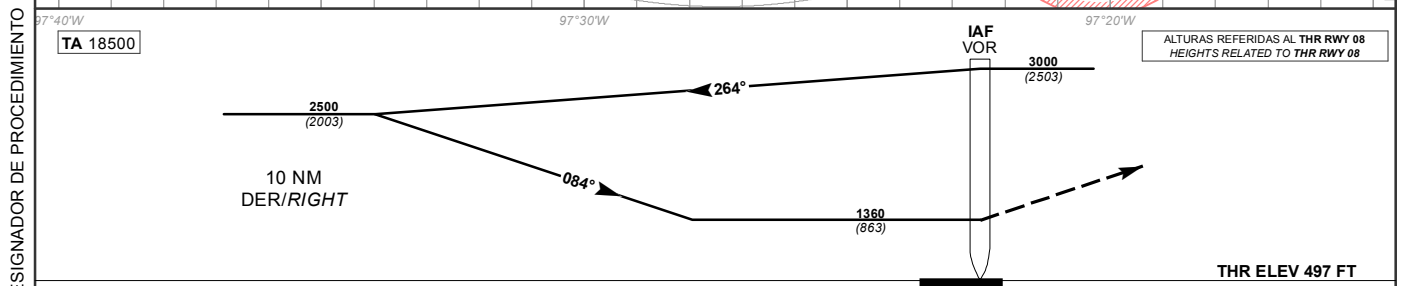
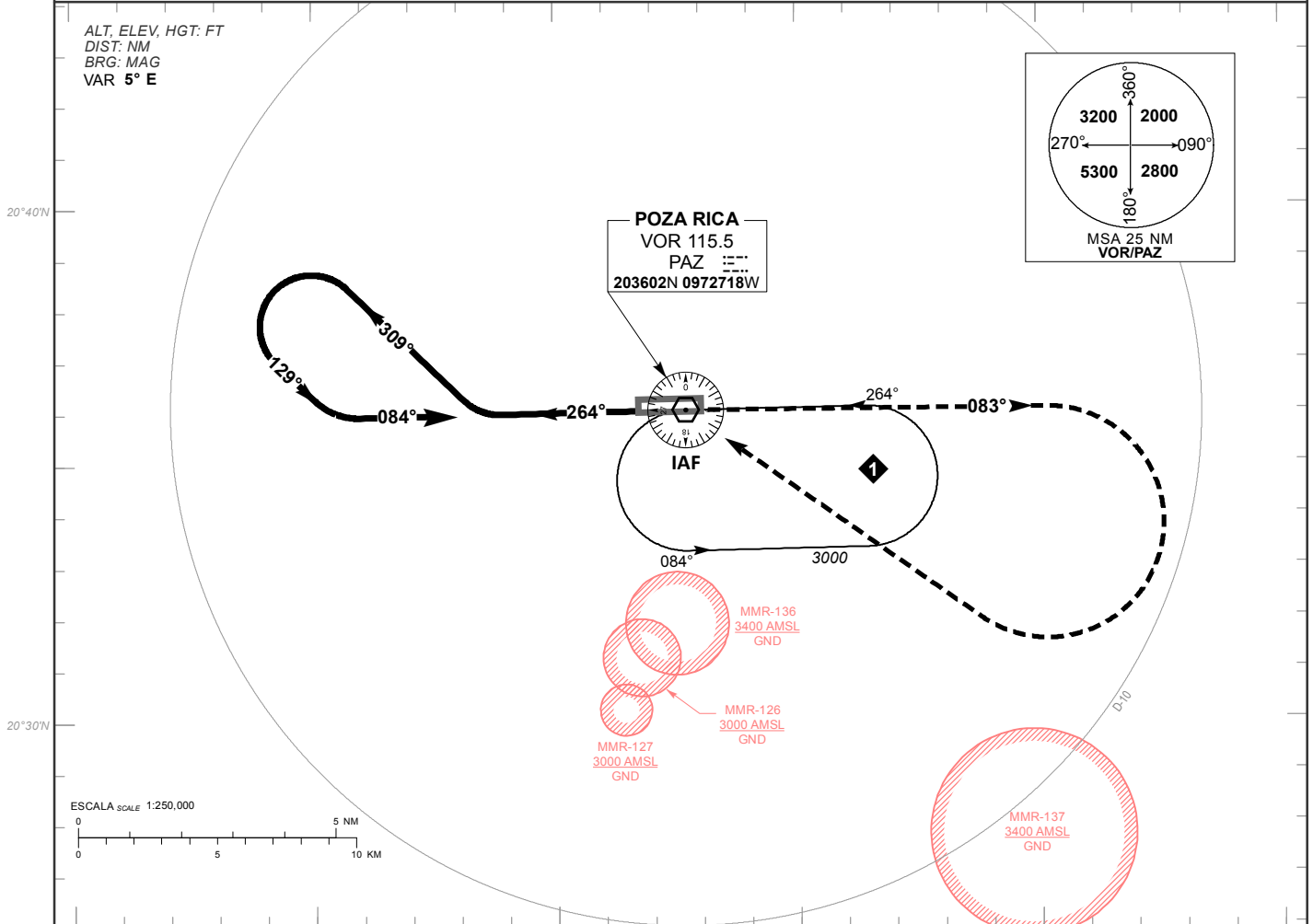
INSTRUMENT APPROACH CHART (IAC)

TWR <b>118.9</b>	APP <b>128.0</b>	AD ELEV <b>497 FT</b>
---------------------	---------------------	-----------------------

APCH FRUSTRADA: ASCIENDA EN RADIAL 083° Y EFECTUE VIRAJE DE GOTA A LA DERECHA DENTRO DE 10 NM HACIA EL VOR/PAZ HASTA LA ALTITUD MINIMA DE ESPERA.

MISSED APCH: CLIMB VIA PAZ VOR R-083° THEN TURN RIGHT WITHIN 10 NM TO VOR/PAZ AT THE MINIMUM HOLDING ALTITUDE.

RMK: - NO UTILIZAR RADIOALTIMETRO COMO REFERENCIA PARA DETERMINAR ALTURA SOBRE EL AEROPUERTO POR CONDICIONES OROGRAFICAS DO NOT USE RADIO ALTIMETER AS REFERENCE TO DETERMINE ALTITUDE OVER AIRPORT DUE TO OROGRAPHIC CONDITIONS



DISTANCIA MAXIMA DE ALEJAMIENTO 7NM DESDE EL MAPT MAXIMUM DISTANCE TO TURN 7NM FROM MAPT	GS (KTS)	80	100	120	140	160	180	200
	MIN : SEC	5:15	4:12	3:30	3:00	2:38	2:20	2:06

CAT	DIRECTO STRAIGHT-IN	CIRCULANDO CIRCLING
	OCA (OCH) / MDA (MDH) 1360 (863)	OCA (OCH) / MDA (MDH)
A	1 (1600 M)	1360 (863) - 1 (1600 M)
B	1 1/4 (2000 M)	1360 (863) - 1 1/4 (2000 M)
C	2 1/2 (4000 M)	1360 (863) - 2 1/2 (4000 M)
D	2 3/4 (4400 M)	1360 (863) - 2 3/4 (4400 M)

CAMBIOS: DESIGNADOR DE CARTA; DESIGNADOR DE PROCEDIMIENTO

CARTA DE APROXIMACION  
POR INSTRUMENTOS (IAC)

POZA RICA / TAJIN NTL ( MMPA )

VOR Z RWY 26

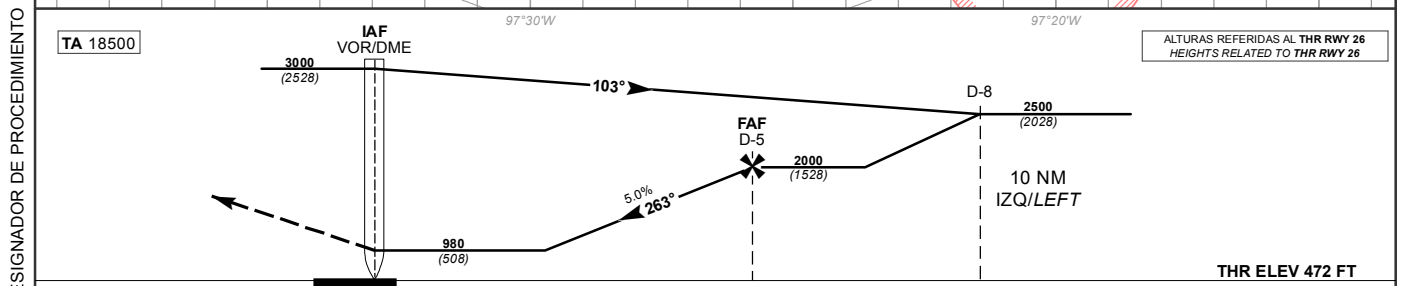
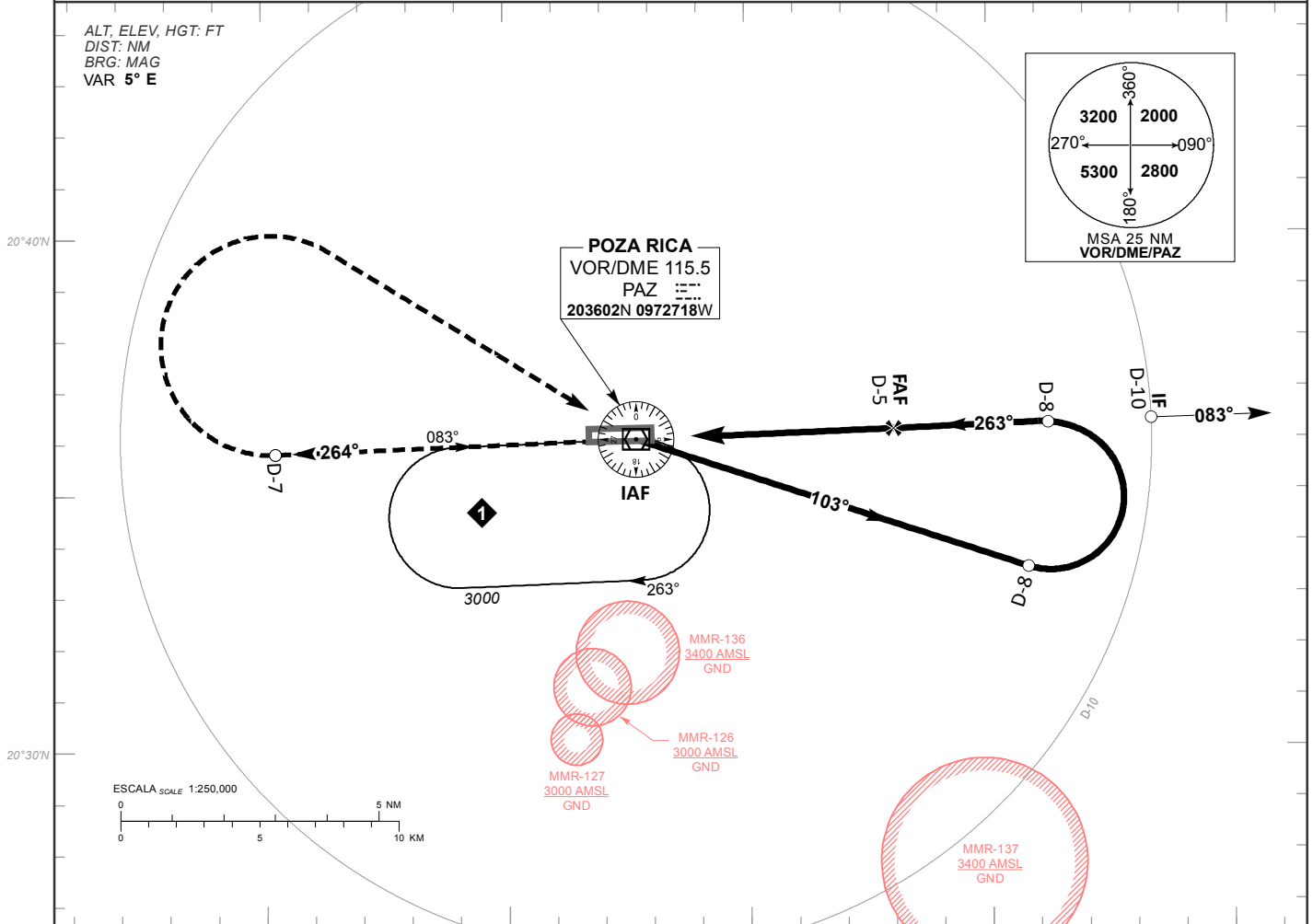
INSTRUMENT APPROACH CHART ( IAC )

TWR <b>118.9</b>	APP <b>128.0</b>	AD ELEV <b>497 FT</b>
---------------------	---------------------	-----------------------

**APCH FRUSTRADA:** ASCIENDA EN RADIAL 264° HASTA D-7, EFECTUE VIRAJE DE GOTA A LA DERECHA DENTRO DE 10 NM HACIA EL VOR/DME/PAZ HASTA LA ALTITUD MINIMA DE ESPERA.

**MISSED APCH:** CLIMB VIA PAZ VOR R-264° TO D-7, THEN TURN RIGHT WITHIN 10 NM TO VOR/DME/PAZ AT THE MINIMUM HOLDING ALTITUDE.

**RMK:** - NO UTILIZAR RADIOALTIMETRO COMO REFERENCIA PARA DETERMINAR ALTURA SOBRE EL AEROPUERTO POR CONDICIONES OROGRAFICAS *DO NOT USE RADIO ALTIMETER AS REFERENCE TO DETERMINE ALTITUDE OVER AIRPORT DUE TO OROGRAPHIC CONDITIONS*  
- DME REQUERIDO *DME REQUIRED*



GRADIENTE DE DESCENSO RATE OF DESCENT	FAP-MAPT 5								ALTITUD MINIMA SEGUN DISTANCIA MINIMUM ALTITUDE ACCORDING TO DISTANCE	NM	5	4	3	2
	GS (KTS)	80	100	120	140	160	180	200		FT	2000 (1528)	1690 (1218)	1390 (918)	1080 (608)
	FT / MIN	409	511	613	715	818	920	1022						
	MIN : SEC	3:45	3:00	2:30	2:09	1:52	1:40	1:30						

CAT	DIRECTO STRAIGHT-IN	CIRCULANDO CIRCLING
	OCA (OCH) / MDA (MDH) 980 (508)	OCA (OCH) / MDA (MDH)
	1 (1600 M)	1360 (863) - 1 (1600 M)
		1360 (863) - 1 1/4 (2000 M)
		1360 (863) - 2 1/2 (4000 M)
	1 1/2 (2400 M)	1360 (863) - 2 3/4 (4400 M)

CAMBIOS: DESIGNADOR DE CARTA; DESIGNADOR DE PROCEDIMIENTO

CARTA DE APROXIMACION  
POR INSTRUMENTOS (IAC)

POZA RICA / TAJIN NTL ( MMPA)

VOR Y RWY 26

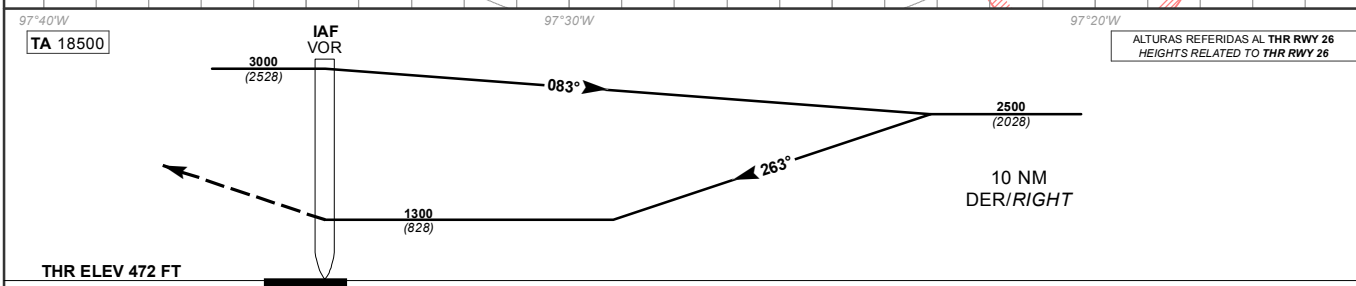
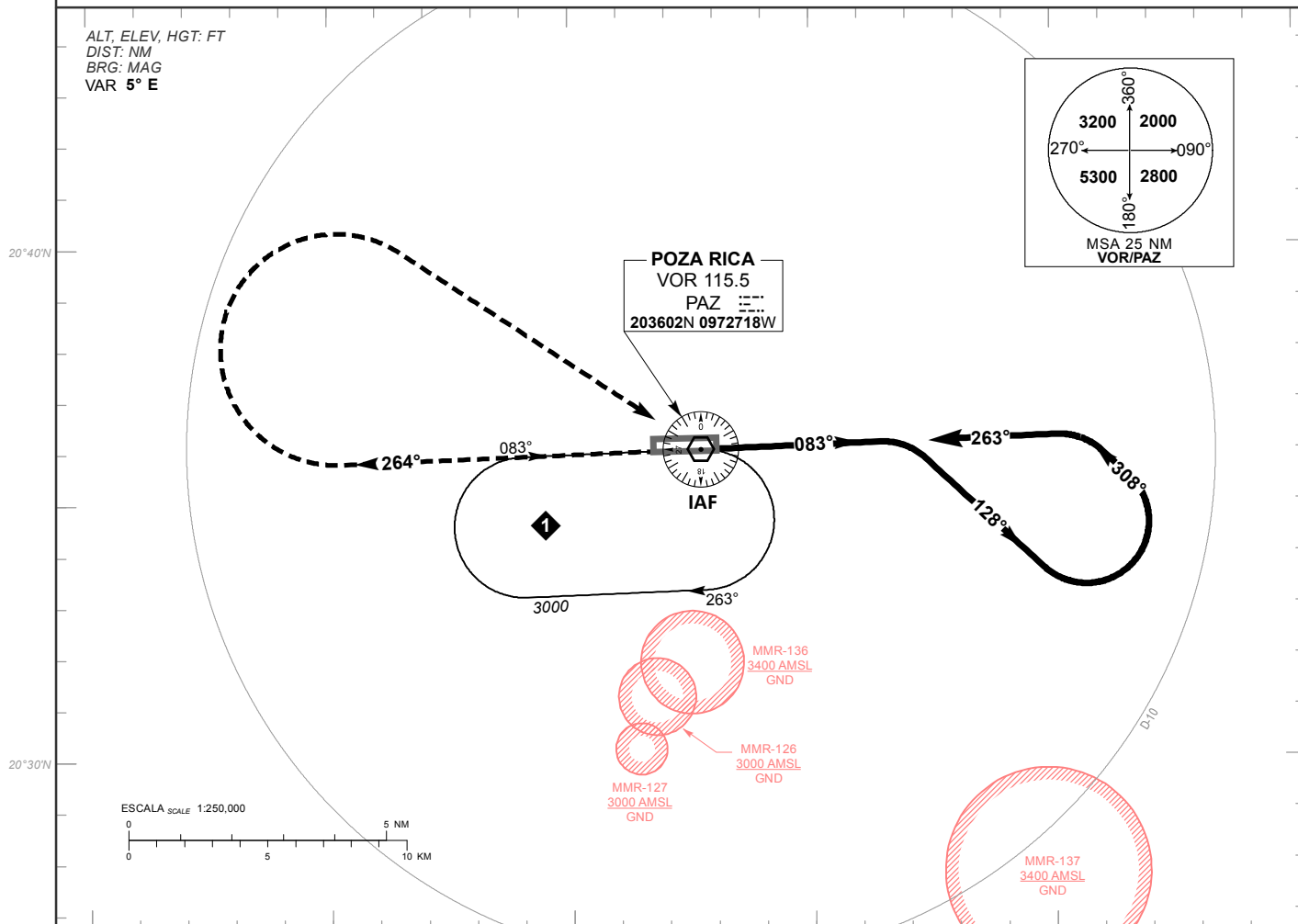
INSTRUMENT APPROACH CHART (IAC)

TWR <b>118.9</b>	APP <b>128.0</b>	AD ELEV <b>497 FT</b>
---------------------	---------------------	-----------------------

APCH FRUSTRADA: ASCIENDA EN RADIAL 264° Y EFECTUE VIRAJE DE GOTA A LA DERECHA DENTRO DE 10 NM HACIA EL VOR/PAZ HASTA LA ALTITUD MINIMA DE ESPERA.

MISSED APCH: CLIMB VIA PAZ VOR R-264° THEN TURN RIGHT WITHIN 10 NM TO VOR/PAZ AT THE MINIMUM HOLDING ALTITUDE.

RMK: - NO UTILIZAR RADIOALTIMETRO COMO REFERENCIA PARA DETERMINAR ALTURA SOBRE EL AEROPUERTO POR CONDICIONES OROGRAFICAS DO NOT USE RADIO ALTIMETER AS REFERENCE TO DETERMINE ALTITUDE OVER AIRPORT DUE TO OROGRAPHIC CONDITIONS



DISTANCIA MAXIMA DE ALEJAMIENTO 7NM DESDE EL MAPT MAXIMUM DISTANCE TO TURN 7NM FROM MAPT	GS (KTS)	80	100	120	140	160	180	200
	MIN : SEC	5:15	4:12	3:30	3:00	2:38	2:20	2:06

CAT	DIRECTO STRAIGHT-IN	CIRCULANDO CIRCLING
	OCA (OCH) / MDA (MDH) <b>1300 (828)</b>	OCA (OCH) / MDA (MDH)
A	<b>1</b> (1600 M)	<b>1360 (863) - 1</b> (1600 M)
B	<b>1 1/4</b> (2000 M)	<b>1360 (863) - 1 1/4</b> (2000 M)
C	<b>2 1/2</b> (4000 M)	<b>1360 (863) - 2 1/2</b> (4000 M)
D	<b>2 3/4</b> (4400 M)	<b>1360 (863) - 2 3/4</b> (4400 M)

CAMBIOS: DESIGNADOR DE PROCEDIMIENTO