

CARTA DE APROXIMACION
POR INSTRUMENTOS (IAC)

PUEBLA / HERMANOS SERDAN INTL (MMPB)

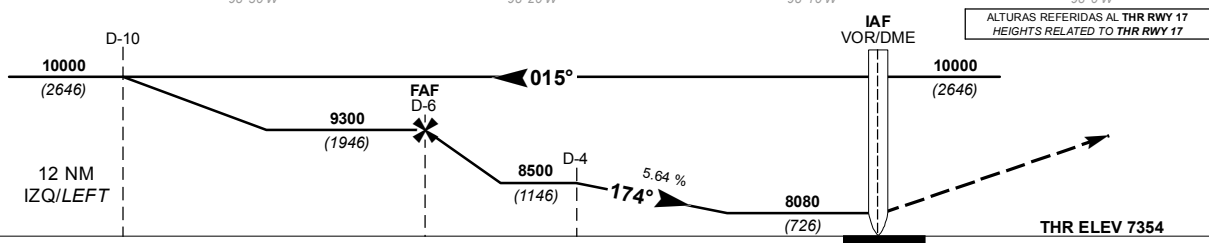
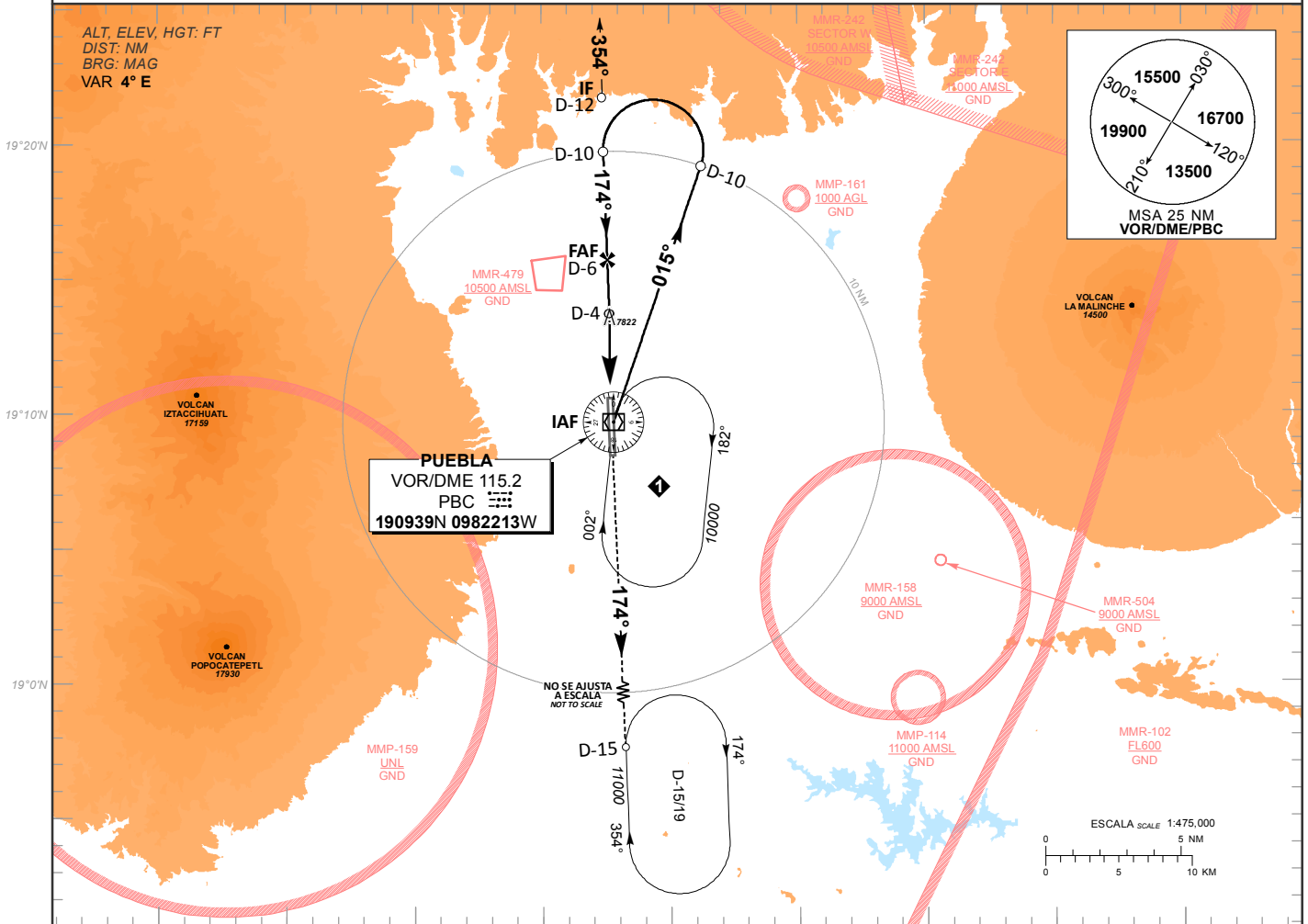
INSTRUMENT APPROACH CHART (IAC)

VOR Z RWY 17

TWR 118.20	APP 127.0	MMM APP 119.25	AD ELEV 7361 FT
----------------------	---------------------	--------------------------	------------------------

APCH FRUSTRADA: ASCIENDA EN RADIAL 174° HASTA ALCANZAR MINIMO 10000 FT EN D-15 Y CONTINUE EN ASCENSO SOBRE PATRON DE ESPERA HASTA 11000 FT O DE ACUERDO A INSTRUCCIONES DEL ATC
MISSED APCH: CLIMB OUTBOUND ON PBC VOR R-174° TO MINIMUM OF 10000 FT AT D-15 CONTINUE TO CLIMB IN HOLDING PATTERN TO 11000 FT OR IN ACCORDANCE TO ATC INSTRUCTIONS.

RMK: - DME REQUERIDO DME REQUIRED
 - NO UTILIZAR PATRONES DE ESPERA SIMULTANEAMENTE A LA MISMA ALTITUD DO NOT USE HOLDING PATTERNS AT THE SAME ALTITUDE



DISTANCIA MAXIMA DE ALEJAMIENTO 15 NM DESDE EL MAPT
 MAXIMUM DISTANCE TO TURN 15 NM FROM MAPT

GS (KTS)	80	100	120	140	160	180	200
MIN : SEC	11:15	9:00	7:30	6:26	5:37	5:00	4:30

GRADIENTE DE DESCENSO RATE OF DESCENT	D-4-MAPT 4		5.64%					ALTITUD MINIMA SEGUN DISTANCIA MINIMUM ALTITUDE ACCORDING TO DISTANCE	NM	4	8500 (1146)	8160 (806)	-	-	-	
	GS (KTS)	80	100	120	140	160	180									200
	FT / MIN	457	571	685	799	913	1027									1142
MIN : SEC	2:23	1:54	1:35	1:22	1:12	1:04	0:57	FT								

CAMBIOS: MMR-504 CAT	DIRECTO STRAIGHT-IN				CIRCULANDO CIRCLING				
	OCA (OCH) / MDA (MDH) 8080 (726)				OCA (OCH) / MDA (MDH) 8120 (759)				
	A	1 (1600 M)				1 (1600 M)			
	B	2 (3200 M)				2 1/4 (3600 M)			
	D	2 1/4 (3600 M)				2 1/2 (4000 M)			