

CARTA DE APROXIMACION  
POR INSTRUMENTOS (IAC)

PUEBLA / HERMANOS SERDAN INTL (MMPB)

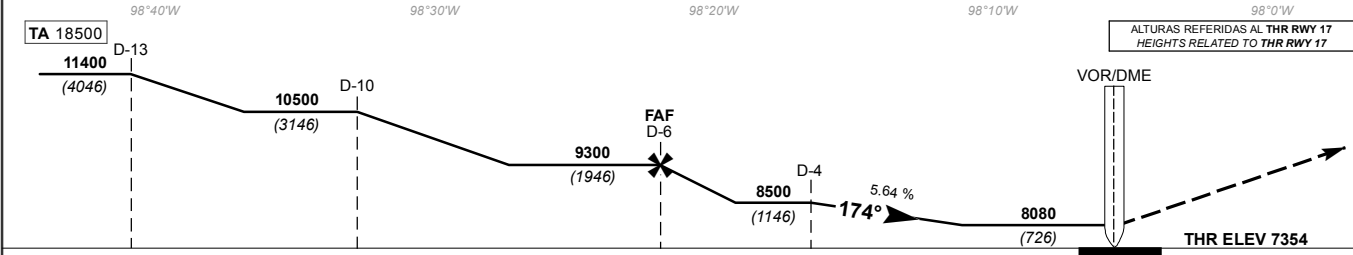
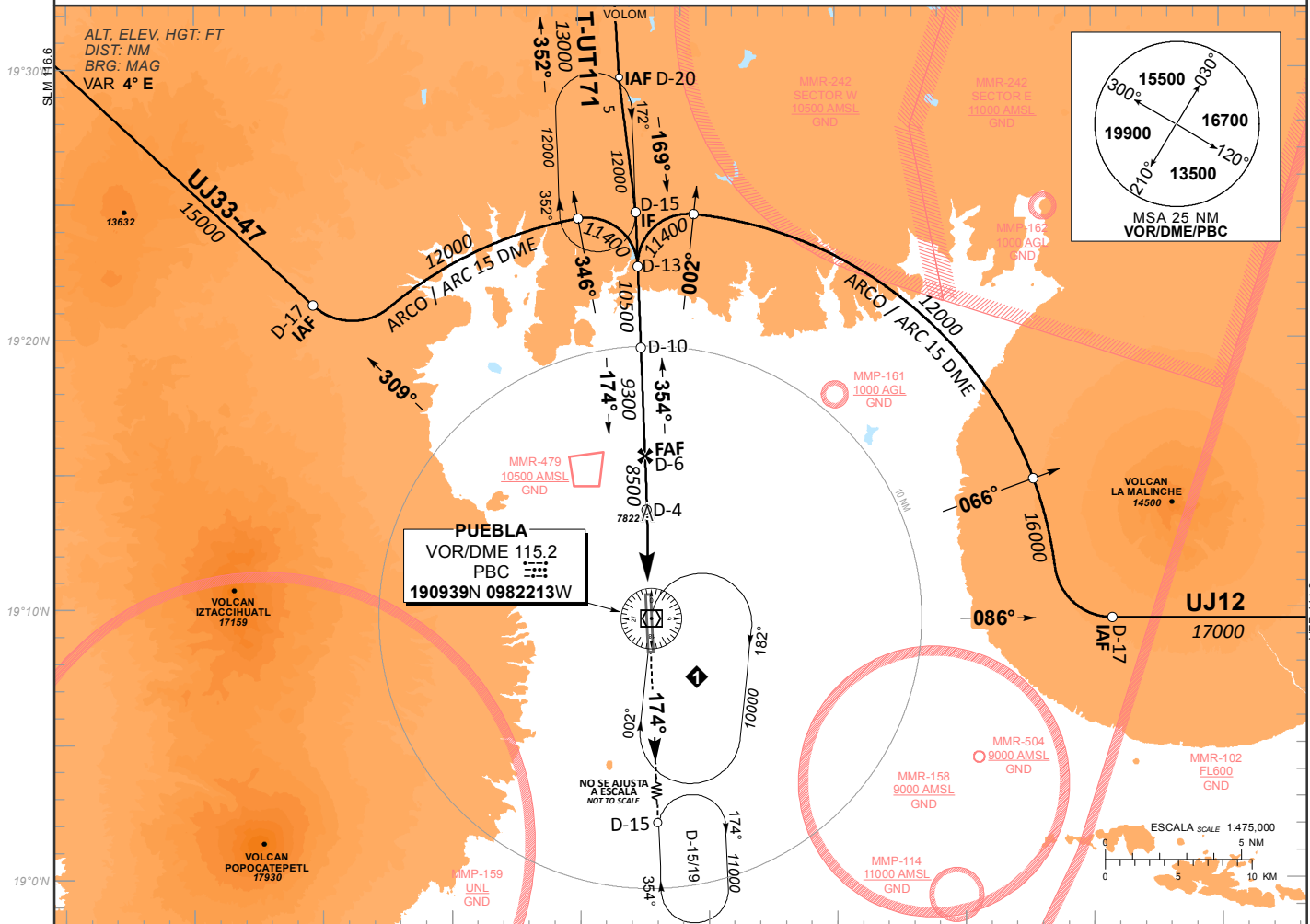
INSTRUMENT APPROACH CHART (IAC)

VOR Y RWY 17

TWR 118.20	APP 127.0	MMM APP 119.25	AD ELEV 7361 FT
---------------	--------------	-------------------	-----------------

APCH FRUSTRADA: ASCIENDA EN RADIAL 174° HASTA ALCANZAR MINIMO 10000 FT EN D-15 Y CONTINUE EN ASCENSO SOBRE PATRON DE ESPERA HASTA 11000 FT O DE ACUERDO A INSTRUCCIONES DEL ATC  
 MISSED APCH: CLIMB OUTBOUND ON PBC VOR R-174° TO MINIMUM OF 10000 FT AT D-15 CONTINUE TO CLIMB IN HOLDING PATTERN TO 11000 FT OR IN ACCORDANCE TO ATC INSTRUCTIONS.

RMK: - DME REQUERIDO DME REQUIRED  
 - NO UTILIZAR PATRONES DE ESPERA SIMULTANEAMENTE A LA MISMA ALTITUD DO NOT USE HOLDING PATTERNS AT THE SAME ALTITUDE



D-4 - MAPT 4		5.64%		ALTIMUD MINIMA SEGUN DISTANCIA MINIMUM ALTITUDE ACCORDING TO DISTANCE	
GRADIENTE DE DESCENSO RATE OF DESCENT	GS (KTS)	FT / MIN	MIN : SEC	NM	FT
	80	457	2:23	4	8500 (1146)
	100	571	1:54	3	8160 (806)
	120	685	1:35	-	-
	140	799	1:22	-	-
	160	913	1:12	-	-
	180	1027	1:04	-	-
	200	1142	0:57	-	-

CAMBIOS: MMR-504	CAT	DIRECTO STRAIGHT-IN	CIRCULANDO CIRCLING
		OCA (OCH) / MDA (MDH) 8080 (726)	OCA (OCH) / MDA (MDH) 8120 (759)
	A	1 (1600 M)	1 (1600 M)
	B	2 (3200 M)	2 1/4 (3600 M)
C	2 1/4 (3600 M)	2 1/2 (4000 M)	