

CARTA DE APROXIMACION  
POR INSTRUMENTOS (IAC)

PUEBLA / HERMANOS SERDAN INTL (MMPB)

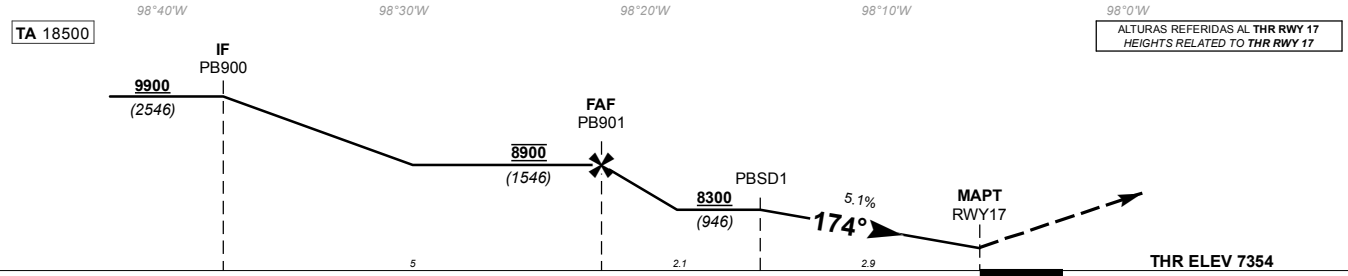
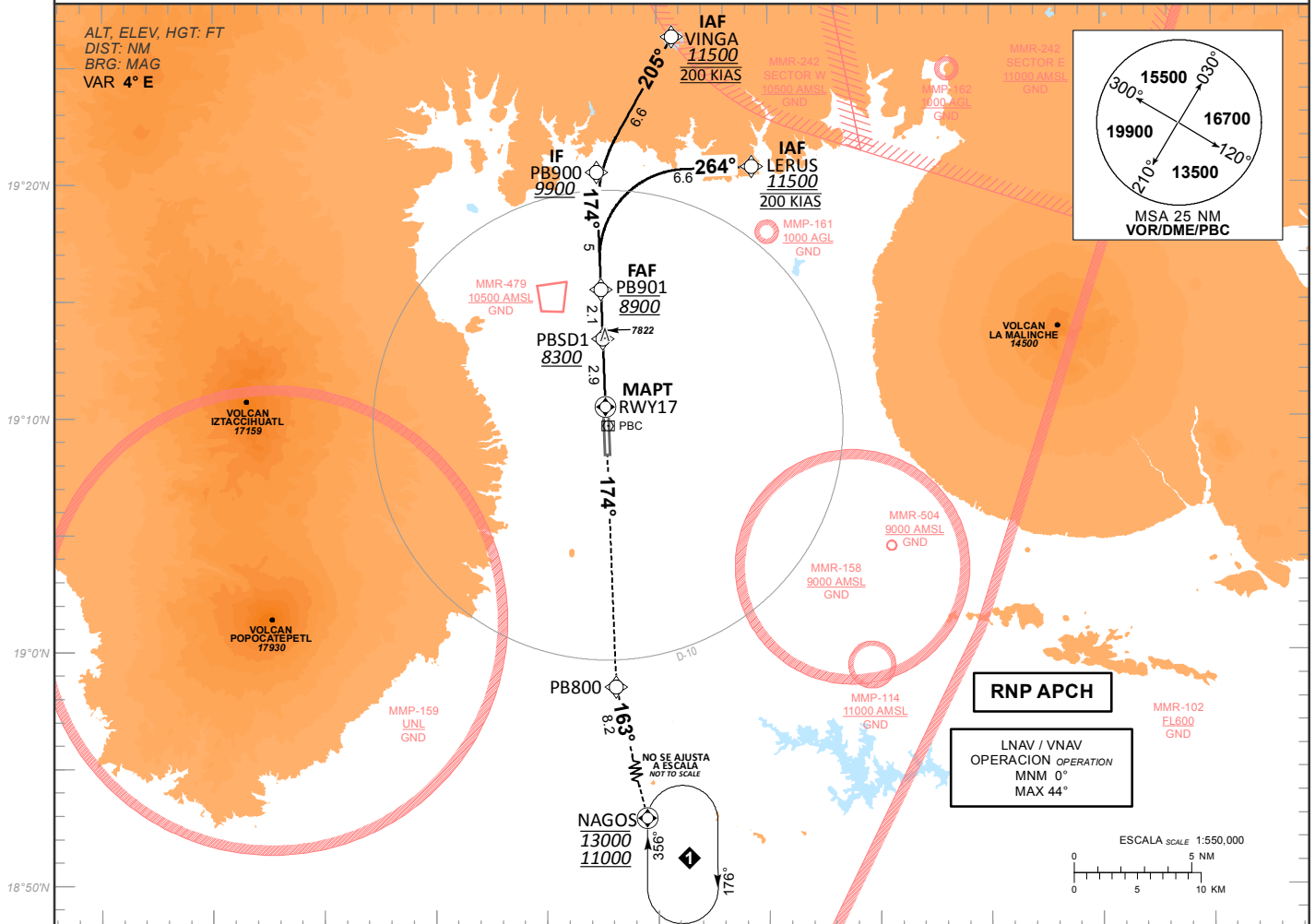
INSTRUMENT APPROACH CHART (IAC)

RNP RWY 17

TWR <b>118.20</b>	APP <b>127.0</b>	MMM APP <b>119.25</b>	AD ELEV <b>7361 FT</b>
----------------------	---------------------	--------------------------	------------------------

**APCH FRUSTRADA:** ASCIENDA EN CURSO 174° HASTA PB800 Y PROSIGA EN APROXIMACION FRUSTRADA HASTA NAGOS Y CONTINUE DE ACUERDO A INSTRUCCIONES DEL ATC.  
**MISSED APCH:** CLIMB ON COURSE 174° TO PB800 AND PROCEED ON MISSED APPROACH TRACK TO NAGOS AND CONTINUE ACCORDING ATC INSTRUCTIONS.

RMK: - GNSS REQUERIDO GNSS REQUIRED



GRADIENTE DE DESCENSO RATE OF DESCENT	PBS D1-THR 2.9								5.1% (2.9°)								ALTITUD MINIMA SEGUN DISTANCIA MINIMUM ALTITUDE ACCORDING TO DISTANCE	NM	2	1	-	-	-
	GS (KTS)	80	100	120	140	160	180	200	8020	7710	-	-	-										
	FT / MIN	411	513	616	719	821	924	1026	(666)	(356)	-	-	-										
MIN : SEC	2:10	1:44	1:27	1:15	1:05	0:58	0:52																

CAT	LNVA / VNAV	LNVA	CIRCULANDO CIRCLING
	DA (DH) <b>7700 (346)</b>	OCA (OCH) / MDA (MDH) <b>7800 (446)</b>	OCA (OCH) / MDA (MDH)
	<b>1 (1600 M)</b>	<b>1 (1600 M)</b>	<b>8000 (639) - 1 (1600 M)</b>
		<b>1 3/8 (2200 M)</b>	<b>8160 (799) - 2 1/4 (3600 M)</b>
		<b>8360 (999) - 3 (4800 M)</b>	

CAMBIOS: MMIR-504

TABLA DE CODIFICACIÓN DEL PROCEDIMIENTO DE APROXIMACION POR INSTRUMENTOS RNP PISTA 17  
 RUNWAY 17 RNP INSTRUMENT APPROACH PROCEDURE CODING TABLE

## IAF VINGA

Número de serie / Serial Number	Descriptor de trayectoria / Path terminator	Identificador de punto de recorrido / Waypoint identifier	Sobrevuelo / Fly Over	Curso / derrota Course / Track °MAG (°T)	Variación Magnética / Magnetic variation (°)	Distancia / Distance (NM)	Dirección del Viraje / Turn direction	Altitud / Altitude (FT)	Velocidad / Speed (KTS)	VPA (°) / TCH (FT)	Especificación de Navegación / Navigation Specification
001	IF	VINGA	-	-	-	-	-	+11500	@200	-	RNP APCH
002	TF	PB900	-	205 (209.1)	4	6.6	-	+9900	-	-	RNP APCH
003	TF	PB901	-	174 (178)	4	5	-	@8900	-	-	RNP APCH
004	TF	PBSD1	-	174 (178)	4	2.1	-	+8300	-	-	RNP APCH
005	TF	RWY17	Y	174 (178)	4	2.9	-	-	-	2.9 (55)	RNP APCH
006	CF	PB800	-	174 (178)	4	-	-	-	-	-	RNP APCH
007	TF	NAGOS	Y	163 (166.9)	4	8.2	-	+11000 -13000	-	-	RNP APCH

## IAF LERUS

Número de serie / Serial Number	Descriptor de trayectoria / Path terminator	Identificador de punto de recorrido / Waypoint identifier	Sobrevuelo / Fly Over	Curso / derrota Course / Track °MAG (°T)	Variación Magnética / Magnetic variation (°)	Distancia / Distance (NM)	Dirección del Viraje / Turn direction	Altitud / Altitude (FT)	Velocidad / Speed (KTS)	VPA (°) / TCH (FT)	Especificación de Navegación / Navigation Specification
001	IF	LERUS	-	-	-	-	-	+11500	@200	-	RNP APCH
002	TF	PB900	-	264 (268)	4	6.6	-	+9900	-	-	RNP APCH
003	TF	PB901	-	174 (178)	4	5	-	@8900	-	-	RNP APCH
004	TF	PBSD1	-	174 (178)	4	2.1	-	+8300	-	-	RNP APCH
005	TF	RWY17	Y	174 (178)	4	2.9	-	-	-	2.9 (55)	RNP APCH
006	CF	PB800	-	174 (178)	4	-	-	-	-	-	RNP APCH
007	TF	NAGOS	Y	163 (166.9)	4	8.2	-	+11000 -13000	-	-	RNP APCH

CODIFICACIÓN DE LAS ESPERAS  
 CODING TABLE FOR HOLDINGS

Descriptor de trayectoria / Path terminator	Identificador de punto de recorrido / Waypoint identifier	Rumbo de acercamiento / Approach heading °M (°T)	Tiempo / Time	Dirección del viraje / Turn direction	Altitud mínima / Minimum altitude (FT)	Altitud máxima / Maximum altitude (FT)	Límite de Velocidad / Speed Limit (KT)	Declinación magnética / Magnetic declination (°)	Especificación de Navegación / Navigation specification
Espera / Holding	NAGOS	356° (360.0)	1 Minuto / Minute	Derecha / Right	11000	13000	230	4	RNP 1

COORDENADAS DE LOS PUNTOS DE RECORRIDO  
 WAYPOINT COORDINATES

Punto de recorrido / Waypoint	Coordenadas / Coordinates	Punto de recorrido / Waypoint	Coordenadas / Coordinates
LERUS	19°20'43.77"N	PB901	19°15'28.98"N
	098°15'43.04"W		098°22'30.67"W
NAGOS	18°50'30.49"N	PBSD1	19°13'22.57"N
	098°19'56.16"W		098°22'26.01"W
PB800	18°58'28.84"N	RWY17	19°10'28.01"N
	098°21'53.08"W		098°22'19.57"W
PB900	19°20'29.94"N	VINGA	19°26'17.36"N
	098°22'41.78"W		098°19'18.19"W