

CARTA DE APROXIMACION
POR INSTRUMENTOS (IAC)

PUEBLA / HERMANOS SERDAN INTL (MMPB)

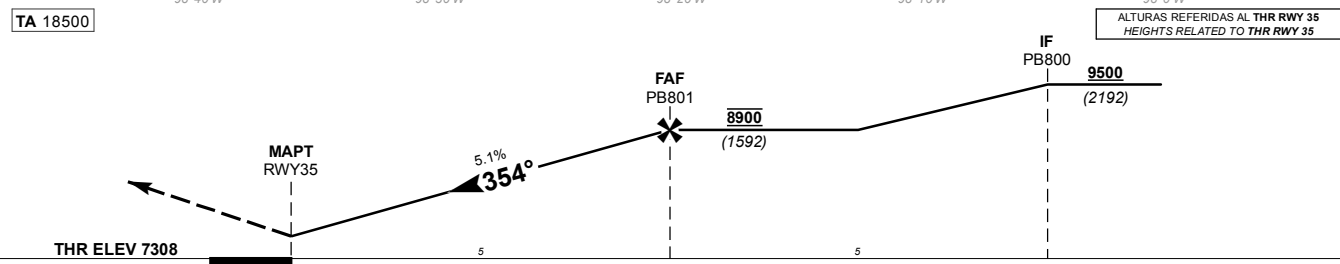
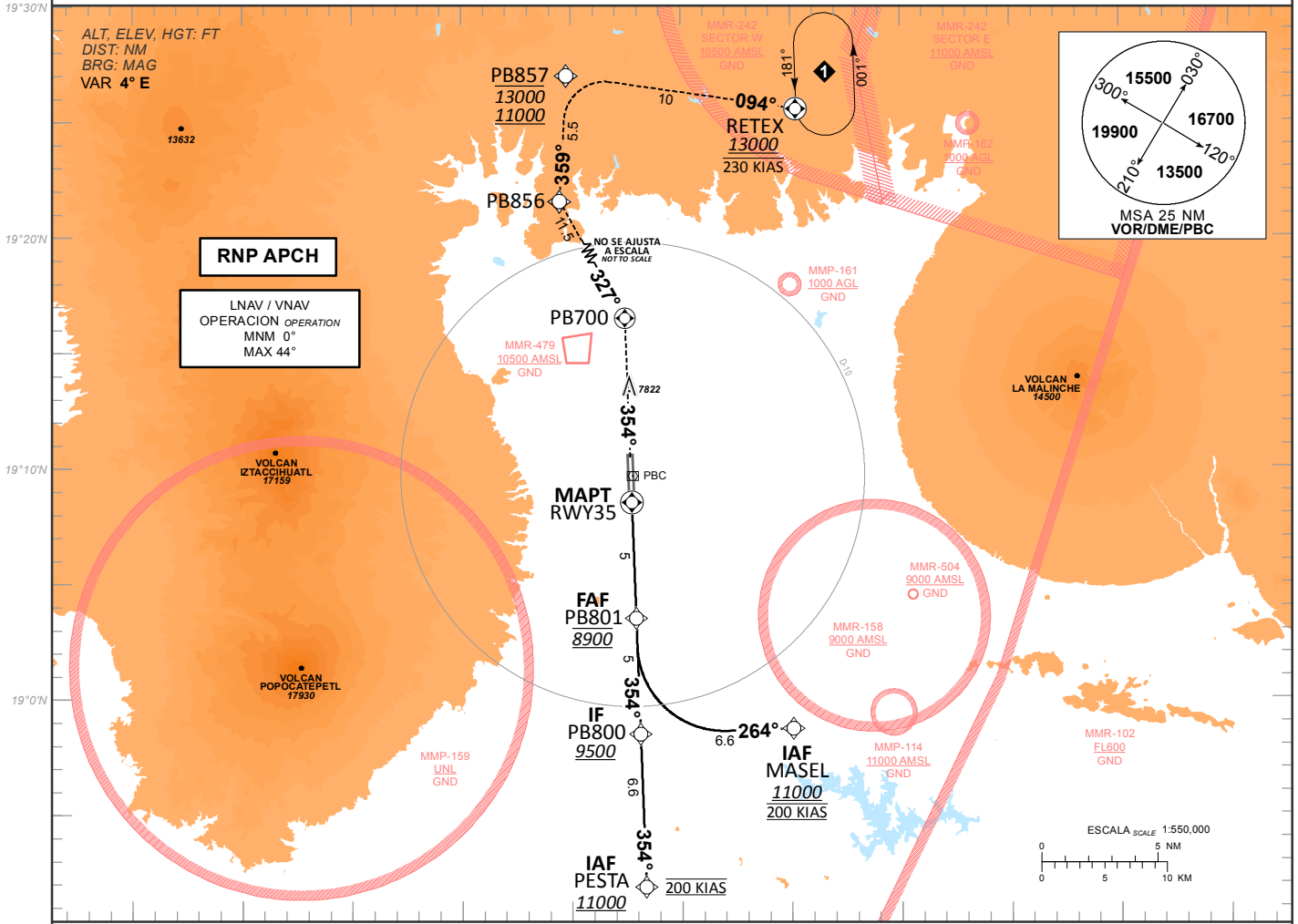
INSTRUMENT APPROACH CHART (IAC)

RNP RWY 35

TWR 118.20	APP 127.0	MMMX APP 119.25	AD ELEV 7361 FT
----------------------	---------------------	---------------------------	------------------------

APCH FRUSTRADA: ASCIENDA EN RUMBO DE PISTA 354° HASTA PB700 Y PROSIGA EN APROXIMACION FRUSTRADA HASTA RETEX Y CONTINUE EN PATRON DE ESPERA.
MISSED APCH: CLIMB ON RUNWAY TRACK 354° TO PB700 AND PROCEED ON MISSED APPROACH TRACK TO RETEX AND CONTINUE ON HOLDING PATTERN.

RMK: - GNSS REQUERIDO GNSS REQUIRED



GRADIENTE DE DESCENSO RATE OF DESCENT	FAF -THR 5								5.1% (2.9°)				ALTITUD MINIMA SEGUN DISTANCIA MINIMUM ALTITUDE ACCORDING TO DISTANCE	NM	4	3	2	1									
	GS (KTS)	80	100	120	140	160	180	200	FT / MIN	410	513	616							718	821	923	1026	FT	8590 (1282)	8280 (972)	7980 (672)	7670 (362)
	MIN : SEC	3:45	3:00	2:30	2:09	1:52	1:40	1:30																			

C A T	LNNAV / VNAV	LNNAV	CIRCULANDO CIRCLING
	DA (DH) 7600 (292)	OCA (OCH) / MDA (MDH) 7800 (492)	OCA (OCH) / MDA (MDH)
	1 (1600 M)	1 (1600 M)	8000 (639) - 1 (1600 M)
		1 3/8 (2200 M)	8160 (799) - 2 1/4 (3600 M)
D		8360 (999) - 3 (4800 M)	

CAMBIOS: MMR-504

TABLA DE CODIFICACIÓN DEL PROCEDIMIENTO DE APROXIMACION POR INSTRUMENTOS RNP PISTA 35
 RUNWAY 35 RNP INSTRUMENT APPROACH PROCEDURE CODING TABLE

IAF MASEL

Número de serie / Serial Number	Descriptor de trayectoria / Path terminator	Identificador de punto de recorrido / Waypoint identifier	Sobrevuelo / Fly Over	Curso / derrota Course / Track *MAG (*T)	Variación Magnética / Magnetic variation (°)	Distancia / Distance (NM)	Dirección del Viraje / Turn direction	Altitud / Altitude (FT)	Velocidad / Speed (KTS)	VPA (°) / TCH (FT)	Especificación de Navegación / Navigation Specification
001	IF	MASEL	-	-	-	-	-	+11000	@200	-	RNP APCH
002	TF	PB800	-	264 (268)	4	6.6	-	+9500	-	-	RNP APCH
003	TF	PB801	-	354 (358)	4	5	-	@8900	-	-	RNP APCH
004	TF	RWY35	Y	354 (358)	4	5	-	-	-	2.9 (55)	RNP APCH
005	CF	PB700	Y	354 (358)	4	-	-	-	-	-	RNP APCH
006	TF	PB856	-	327 (331.1)	4	11.5	-	-	-	-	RNP APCH
007	TF	PB857	-	359 (003.3)	4	5.5	-	+11000 -13000	-	-	RNP APCH
008	TF	RETEX	Y	094 (098.3)	4	10	-	+13000	-230	-	RNP APCH

IAF PESTA

Número de serie / Serial Number	Descriptor de trayectoria / Path terminator	Identificador de punto de recorrido / Waypoint identifier	Sobrevuelo / Fly Over	Curso / derrota Course / Track *MAG (*T)	Variación Magnética / Magnetic variation (°)	Distancia / Distance (NM)	Dirección del Viraje / Turn direction	Altitud / Altitude (FT)	Velocidad / Speed (KTS)	VPA (°) / TCH (FT)	Especificación de Navegación / Navigation Specification
001	IF	PESTA	-	-	-	-	-	+11000	@200	-	RNP APCH
002	TF	PB800	-	354 (358)	4	6.6	-	+9500	-	-	RNP APCH
003	TF	PB801	-	354 (358)	4	5	-	@8900	-	-	RNP APCH
004	TF	RWY35	Y	354 (358)	4	5	-	-	-	2.9 (55)	RNP APCH
005	CF	PB700	Y	354 (358)	4	-	-	-	-	-	RNP APCH
006	TF	PB856	-	327 (331.1)	4	11.5	-	-	-	-	RNP APCH
007	TF	PB857	-	359 (003.3)	4	5.5	-	+11000 -13000	-	-	RNP APCH
008	TF	RETEX	Y	094 (098.3)	4	10	-	+13000	-230	-	RNP APCH

CODIFICACIÓN DE LAS ESPERAS
 CODING TABLE FOR HOLDINGS

Descriptor de trayectoria / Path terminator	Identificador de punto de recorrido / Waypoint identifier	Rumbo de acercamiento / Approach heading *M (*T)	Tiempo / Time	Dirección del viraje / Turn direction	Altitud mínima / Minimum altitude (FT)	Altitud máxima / Maximum altitude (FT)	Límite de Velocidad / Speed Limit (KT)	Declinación magnética / Magnetic declination (°)	Especificación de Navegación / Navigation specification
Espera / Holding	RETEX	181° (185.0)	1 Minuto / Minute	Izquierda / Left	13000	-	230	4	RNP 1

COORDENADAS DE LOS PUNTOS DE RECORRIDO
 WAYPOINT COORDINATES

Punto de recorrido / Waypoint	Coordenadas / Coordinates	Punto de recorrido / Waypoint	Coordenadas / Coordinates
MASEL	18°58'42.63"N	PESTA	18°51'51.55"N
	098°14'55.47"W		098°21'38.47"W
PB800	18°58'28.84"N	RETEX	19°30'39.67"N
	098°21'53.08"W		098°17'38.45"W
PB801	19°03'29.82"N	RWY35	19°08'30.79"N
	098°22'04.16"W		098°22'15.25"W
PB856	19°26'37.34"N	PB700	19°16'29.20"N
	098°28'26.77"W		098°22'32.90"W
PB857	19°32'06.46"N		
	098°28'07.04"W		