

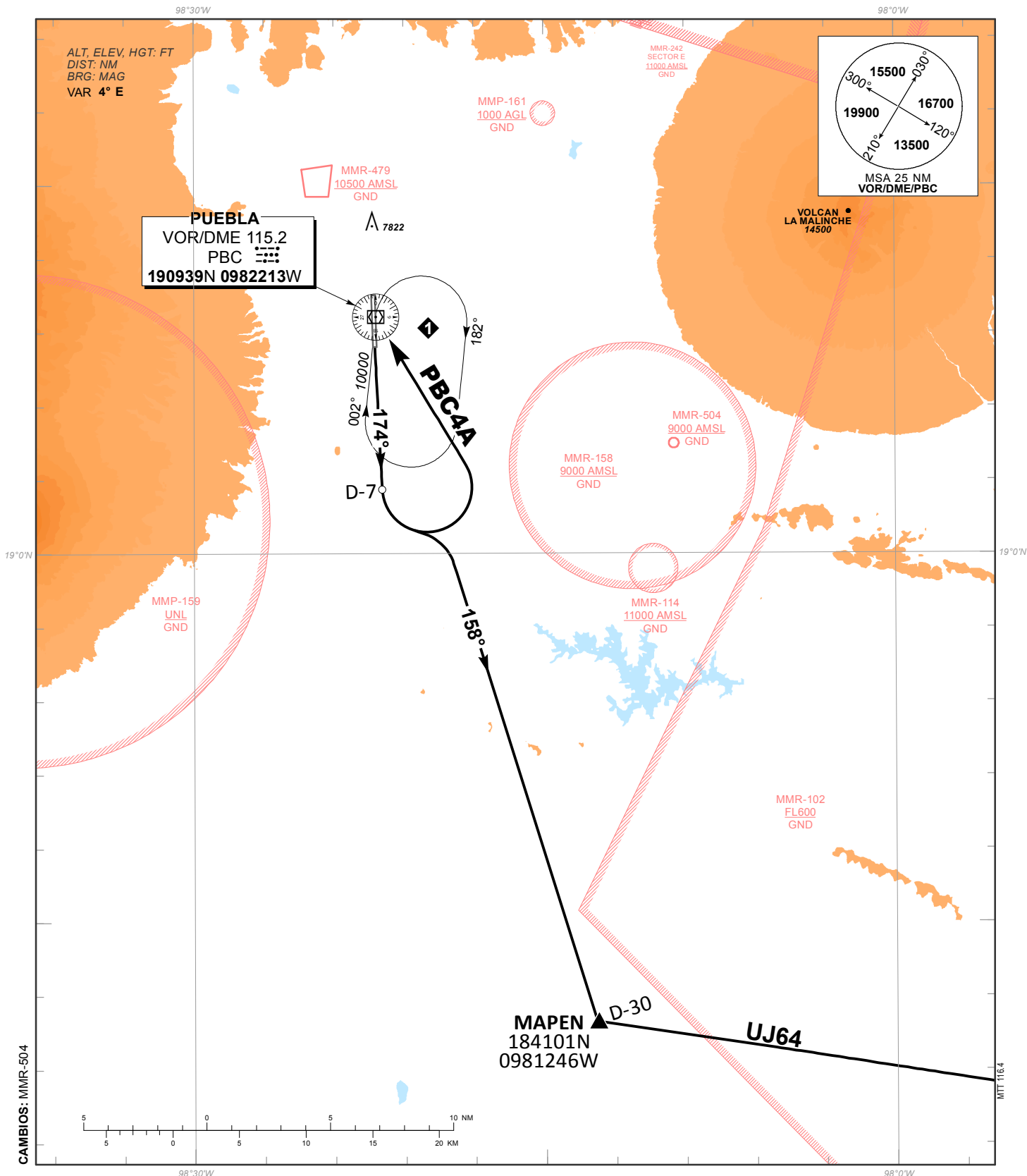
CARTA DE SALIDA NORMALIZADA -  
VUELO POR INSTRUMENTOS (SID)  
STANDARD DEPARTURE CHART - INSTRUMENT (SID)

PUEBLA / HERMANOS SERDAN INTL (MMPB)

RWY 17

MAPEN3, PBC4A

TA 18500	TWR 118.20	APP 127.0	MMM APP 119.25	AD ELEV 7361 FT
RMK:				



**SALIDAS PISTA 17:**

**SALIDA: MAPEN TRES (MAPEN3)**  
 ASCIENDA POR **RADIAL 174°** HASTA **D-7**, EFECTUE VIRAJE A LA **IZQUIERDA** HASTA INTERCEPTAR EL **RADIAL 158°** DEL **VOR/DME/PBC** HACIA EL FIJO **MAPEN** Y CONTINUE EN RUTA ASIGNADA O INSTRUCCIONES DEL ATC

**NOTA:**  
 EN CASO DE FALLA DEL **VOR/DME/CUA** Y/O **VOR/DME/PBC** ESPERE VECTOR RADAR.

**SALIDA: PUEBLA CUATRO (PBC4A) ALFA**

ASCIENDA POR **RADIAL 174°** HASTA **D-7 (EN CASO DE FALLA DEL DME HASTA ALCANZAR 8600 FT)**, EFECTUE VIRAJE DE GOTA A LA **IZQUIERDA** DENTRO DE **10 NM** HACIA EL **VOR/DME/PBC** Y ABANDONELO DE ACUERDO A LA **(1)** ALTITUD MINIMA DE LA RUTA ASIGNADA UTILIZANDO SI ES NECESARIO PATRON DE ESPERA O INSTRUCCIONES DEL ATC

**(1) ALTITUD MINIMA PARA ABANDONAR EL VOR/DME/PBC:**  
**(1) MINIMUM CROSSING ALTITUDE AT VOR/DME/PBC:**

A/TO	VER		UJ-12	15000
A/TO	MTT		UJ-5	10500
A/TO	IZT		UJ-47	10000
A/TO	OAX		UL-308, UJ-33	7800
A/TO	CUA	V-21	UJ-39	13500
A/TO	TLC		UJ-12	18000
A/TO	MEX		UJ-5	18200
A/TO	SLM		UJ-33-47	13500
A/TO	VOLOM	T-171	UT-171	10000

**DEPARTURES RWY 17:**

**DEPARTURE: MAPEN THREE (MAPEN3)**  
 CLIMB ON **PBC R-174°** TO **D-7 PBC**, THEN TURN **LEFT** TO INTERCEPT **PBC R-158°** TO **MAPEN** AND CONTINUE ON THE ASSIGNED ROUTE OR ATC INSTRUCTIONS

**REMARK:**  
 IN CASE OF FAILURE **VOR/DME/CUA** AND OR **VOR/DME/PBC** EXPECT RADAR VECTORS.

**DEPARTURE: PUEBLA FOUR ALFA (PBC4A)**

CLIMB VIA **PBC R-174°** TO **D-7 PBC (OR 8600 FT IN CASE OF DME FAILURE)**, THEN TURN **LEFT** WITHIN **10 NM** TO **VOR/DME/PBC** AND CROSS IT ACCORDING TO THE **(1)** MINIMUM CROSSING ALTITUDE OR ATC INSTRUCTIONS. IF NECESSARY USE THE HOLDING PATTERN