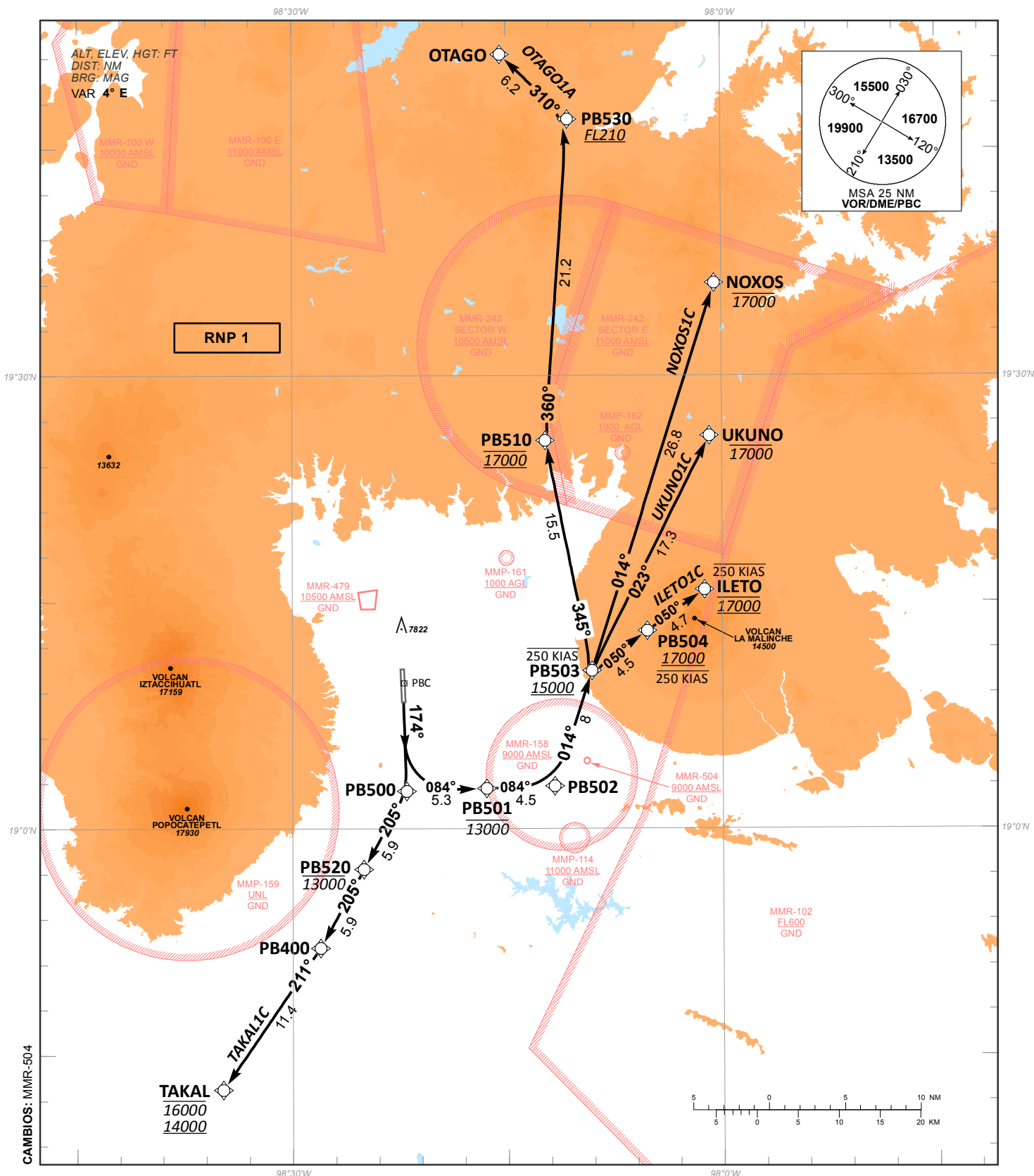


CARTA DE SALIDA NORMALIZADA -  
VUELO POR INSTRUMENTOS (SID)  
STANDARD DEPARTURE CHART - INSTRUMENT (SID)

PUEBLA / HERMANOS SERDAN INTL (MMPB)  
RNP RWY 17

**OTAGO1A, NOXOS1C, UKUNO1C, ILETO1C, TAKAL1C**

TA 18500	TWR <b>118.20</b>	APP <b>127.0</b>	MMM APP <b>119.25</b>	AD ELEV 7361 FT
<b>RMK:</b> - GNSS REQUERIDO <i>GNSS REQUIRED</i> - MINIMUM PDG: OTAGO1A, NOXOS1C, UKUNO1C, TAKAL1C, ILETO1C 5.6% UP TO 17000				



CAMBIOS: MMIR-504

TABLA DE CODIFICACIÓN DEL PROCEDIMIENTO DE SALIDA POR INSTRUMENTOS RNP PISTA 17  
 RUNWAY 17 RNP INSTRUMENT DEPARTURE PROCEDURE CODING TABLE

## OTAGO 1A

Número de serie / Serial Number	Descriptor de trayectoria / Path terminator	Identificador de punto de recorrido / Waypoint identifier	Sobrevuelo / Fly Over	Curso / derrota Course / Track *MAG (*T)	Variación Magnética / Magnetic variation (°)	Distancia / Distance (NM)	Dirección del Viraje / Turn direction	Altitud / Altitude (FT)	Velocidad / Speed (KTS)	VPA (°) / TCH (FT)	Especificación de Navegación / Navigation Specification
001	CF	PB500	-	174 (178.0)	4	-	-	-	-	-	RNP 1
002	TF	PB501	-	084 (088.0)	4	5.3	-	-13000	-	-	RNP 1
003	TF	PB502	-	084 (088.0)	4	4.5	-	-	-	-	RNP 1
004	TF	PB503	-	014 (018.0)	4	8	-	+15000	-250	-	RNP 1
005	TF	PB510	-	345 (348.7)	4	15.5	-	@17000	-	-	RNP 1
006	TF	PB530	-	360 (004.1)	4	21.2	-	+FL210	-	-	RNP 1
007	TF	OTAGO	-	310 (314.0)	4	6.2	-	-	-	-	RNP 1

## NOXOS 1C

Número de serie / Serial Number	Descriptor de trayectoria / Path terminator	Identificador de punto de recorrido / Waypoint identifier	Sobrevuelo / Fly Over	Curso / derrota Course / Track *MAG (*T)	Variación Magnética / Magnetic variation (°)	Distancia / Distance (NM)	Dirección del Viraje / Turn direction	Altitud / Altitude (FT)	Velocidad / Speed (KTS)	VPA (°) / TCH (FT)	Especificación de Navegación / Navigation Specification
001	CF	PB500	-	174 (178.0)	4	-	-	-	-	-	RNP 1
002	TF	PB501	-	084 (088.0)	4	5.3	-	-13000	-	-	RNP 1
003	TF	PB502	-	084 (088.0)	4	4.5	-	-	-	-	RNP 1
004	TF	PB503	-	014 (018.0)	4	8	-	+15000	-250	-	RNP 1
005	TF	NOXOS	-	014 (017.6)	4	26.8	-	-17000	-	-	RNP 1

## UKUNO 1C

Número de serie / Serial Number	Descriptor de trayectoria / Path terminator	Identificador de punto de recorrido / Waypoint identifier	Sobrevuelo / Fly Over	Curso / derrota Course / Track *MAG (*T)	Variación Magnética / Magnetic variation (°)	Distancia / Distance (NM)	Dirección del Viraje / Turn direction	Altitud / Altitude (FT)	Velocidad / Speed (KTS)	VPA (°) / TCH (FT)	Especificación de Navegación / Navigation Specification
001	CF	PB500	-	174 (178.0)	4	-	-	-	-	-	RNP 1
002	TF	PB501	-	084 (088.0)	4	5.3	-	-13000	-	-	RNP 1
003	TF	PB502	-	084 (088.0)	4	4.5	-	-	-	-	RNP 1
004	TF	PB503	-	014 (018.0)	4	8	-	+15000	-250	-	RNP 1
005	TF	UKUNO	-	023 (026.7)	4	17.3	-	-17000	-	-	RNP 1

## ILETO 1C

Número de serie / Serial Number	Descriptor de trayectoria / Path terminator	Identificador de punto de recorrido / Waypoint identifier	Sobrevuelo / Fly Over	Curso / derrota Course / Track *MAG (*T)	Variación Magnética / Magnetic variation (°)	Distancia / Distance (NM)	Dirección del Viraje / Turn direction	Altitud / Altitude (FT)	Velocidad / Speed (KTS)	VPA (°) / TCH (FT)	Especificación de Navegación / Navigation Specification
001	CF	PB500	-	174 (178.0)	4	-	-	-	-	-	RNP 1
002	TF	PB501	-	084 (088.0)	4	5.3	-	-13000	-	-	RNP 1
003	TF	PB502	-	084 (088.0)	4	4.5	-	-	-	-	RNP 1
004	TF	PB503	-	014 (018.0)	4	8	-	+15000	-250	-	RNP 1
005	TF	PB504	-	050 (054.4)	4	4.5	-	+17000	-250	-	RNP 1
006	TF	ILETO	-	050 (054.4)	4	4.7	-	@17000	-250	-	RNP 1

## TAKAL 1C

Número de serie / Serial Number	Descriptor de trayectoria / Path terminator	Identificador de punto de recorrido / Waypoint identifier	Sobrevuelo / Fly Over	Curso / derrota Course / Track *MAG (*T)	Variación Magnética / Magnetic variation (°)	Distancia / Distance (NM)	Dirección del Viraje / Turn direction	Altitud / Altitude (FT)	Velocidad / Speed (KTS)	VPA (°) / TCH (FT)	Especificación de Navegación / Navigation Specification
001	CF	PB500	-	174 (178.0)	4	-	-	-	-	-	RNP 1
002	TF	PB520	-	205 (208.9)	4	5.9	-	-13000	-	-	RNP 1
003	TF	PB400	-	205 (208.9)	4	5.9	-	-	-	-	RNP 1
004	TF	TAKAL	-	211 (214.5)	4	11.4	-	-16000; +14000	-	-	RNP 1

COORDENADAS DE LOS PUNTOS DE RECORRIDO  
WAYPOINT COORDINATES

Punto de recorrido / Waypoint	Coordenadas / Coordinates	Punto de recorrido / Waypoint	Coordenadas / Coordinates
ILETO	19°15'49.9"N	PB503	19°10'28.4"N
	098°01'13.3"W		098°09'05.7"W
NOXOS	19°36'08.4"N	PB504	19°13'06.5"N
	098°00'28.9"W		098°05'13.5"W
OTAGO	19°51'16.9"N	PB510	19°25'42.8"N
	098°15'24.4"W		098°12'18.4"W
PB400	18°52'07.0"N	PB520	18°57'19.8"N
	098°28'03.1"W		098°25'01.8"W
PB500	19°02'30.0"N	PB530	19°46'59.0"N
	098°22'02.0"W		098°10'41.8"W
PB501	19°02'40.8"N	TAKAL	18°42'43.6"N
	098°16'27.4"W		098°34'50.0"W
PB502	19°02'50.2"N	UKUNO	19°26'01.6"N
	098°11'42.6"W		098°00'51.0"W