

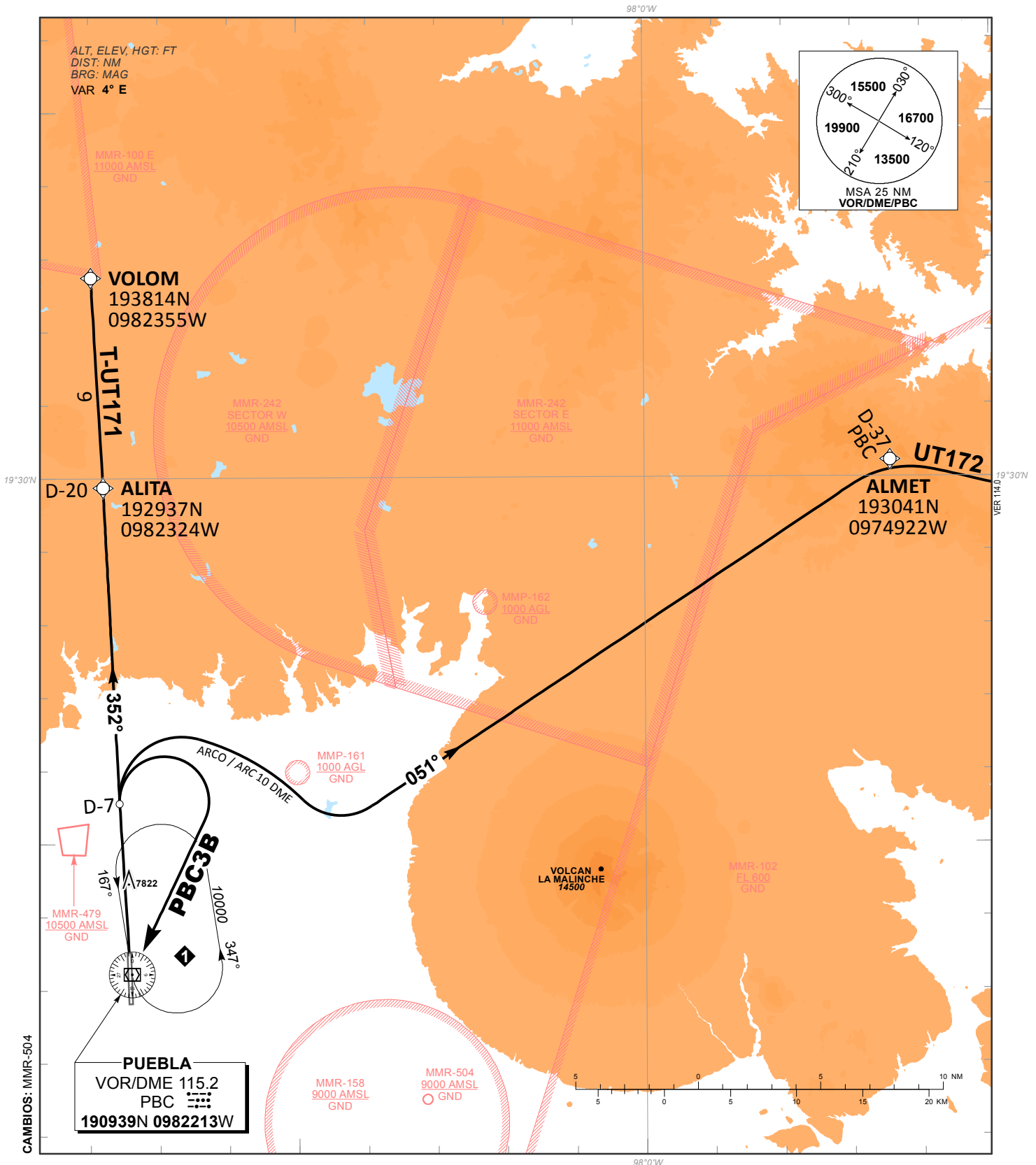
CARTA DE SALIDA NORMALIZADA -  
VUELO POR INSTRUMENTOS (SID)  
STANDARD DEPARTURE CHART - INSTRUMENT (SID)

PUEBLA / HERMANOS SERDAN INTL (MMPB)

RWY 35

ALMET2, ALITA3, PBC3B

TA 18500	TWR 118.20	APP 127.0	MMM APP 119.25	AD ELEV 7361 FT
RMK:				



**SALIDAS PISTA 35:**

**SALIDA: ALMET DOS (ALMET2)**

ASCIENDA POR **RADIAL 352°** HASTA **D-7**, EFECTUE VIRAJE A LA **DERECHA** Y PROSIGA EN **ARCO 10 DME** HASTA INTERCEPTAR EL RADIAL **051°** DEL **VOR/DME/PBC** HACIA EL FIJO **ALMET** Y CONTINUE EN RUTA ASIGNADA O INSTRUCCIONES DEL ATC

ESTA SALIDA REQUIERE UN GRADIENTE MINIMO DE ASCENSO DE **300 FT/NM** HASTA ALCANZAR **14000 FT**

**DEPARTURES RWY 35:**

**DEPARTURE: ALMET TWO (ALMET2)**

CLIMB VIA **PBC R-352°** TO **D-7 PBC**, THEN TURN **RIGHT** AND PROCEED ON **PBC 10 DME ARC** TO INTERCEPT **PBC R-051°** TO **ALMET** AND CONTINUE ON THE ASSIGNED ROUTE OR ATC INSTRUCTIONS

THIS SID REQUIRES A MINIMUM CLIMB GRADIENT OF **300 FT/NM** UNTIL CROSSING **14000 FT**

**REGIMEN DE ASCENSO/ CLIMB REGIME**

**\*PDG: PENDIENTE DE DISEÑO DEL PROCEDIMIENTO / PROCEDURE DESIGN GRADIENT**

*PDG VEL (GS) KTS	80	100	120	140	160	180	200
4.9% (FT/MIN)	400	500	600	700	800	900	1000

**SALIDA: ALITA TRES (ALITA3)**

ASCIENDA POR **RADIAL 352°** HASTA EL FIJO **ALITA**, PROSIGA DIRECTO A **VOLOM** Y CONTINUE EN RUTA ASIGNADA O INSTRUCCIONES DEL ATC

ASCIENDA POR **RADIAL 352°** HASTA **D-7 (EN CASO DE FALLA DEL DME HASTA ALCANZAR 8600 FT)**, EFECTUE VIRAJE DE GOTA A LA **DERECHA** DENTRO DE **10 NM** HACIA EL **VOR/DME/PBC** Y ABANDONELO DE ACUERDO A LA **(1)** ALTITUD MINIMA DE LA RUTA ASIGNADA UTILIZANDO SI ES NECESARIO PATRON DE ESPERA O INSTRUCCIONES DEL ATC

**DEPARTURE: ALITA THREE (ALITA3)**

CLIMB VIA **PBC R-352°** TO **ALITA** AND PROCEED DIRECT TO **VOLOM** AND CONTINUE ON THE ASSIGNED ROUTE OR ATC INSTRUCTIONS

CLIMB VIA **PBC R-352°** TO **D-7 PBC (OR 8600 FT IN CASE OF DME FAILURE)**, THEN TURN **RIGHT** WITHIN **10 NM** TO **VOR/DME/PBC** AND CROSS IT ACCORDING TO THE **(1)** MINIMUM CROSSING ALTITUDE OR ATC INSTRUCTIONS. IF NECCESARY USE THE HOLDING PATTERN

**SALIDA: PUEBLA TRES BRAVO (PBC3B)**

**(1) ALTITUD MINIMA PARA ABANDONAR EL VOR/DME/PBC:  
(1) MINIMUM CROSSING ALTITUDE AT VOR/DME/PBC:**

A/TO	VER		UJ-12	15000
A/TO	MTT		UJ-5	10500
A/TO	IZT		UJ-47	10000
A/TO	OAX		UL-308, UJ-33	7800
A/TO	CUA	V-21	UJ-39	13500
A/TO	TLC		UJ-12	18000
A/TO	MEX		UJ-5	18200
A/TO	SLM		UJ-33-47	13500
A/TO	VOLOM	T-171	UT-171	10000