

CARTA DE SALIDA NORMALIZADA -
VUELO POR INSTRUMENTOS (SID)
STANDARD DEPARTURE CHART - INSTRUMENT (SID)

PUEBLA / HERMANOS SERDAN INTL (MMPB)
RNP RWY 35

OTAGO1B, NOXOS1D, UKUNO1D, ILETO1D, TAKAL1D

TA 18500	TWR 118.20	APP 127.0	MMM APP 119.25	AD ELEV 7361 FT
RMK: - GNSS REQUERIDO <i>GNSS REQUIRED</i> - MINIMUM PDG: OTAGO1B, NOXOS1D, UKUNO1D, TAKAL1D, ILETO1D 5.3% UP TO 16000				

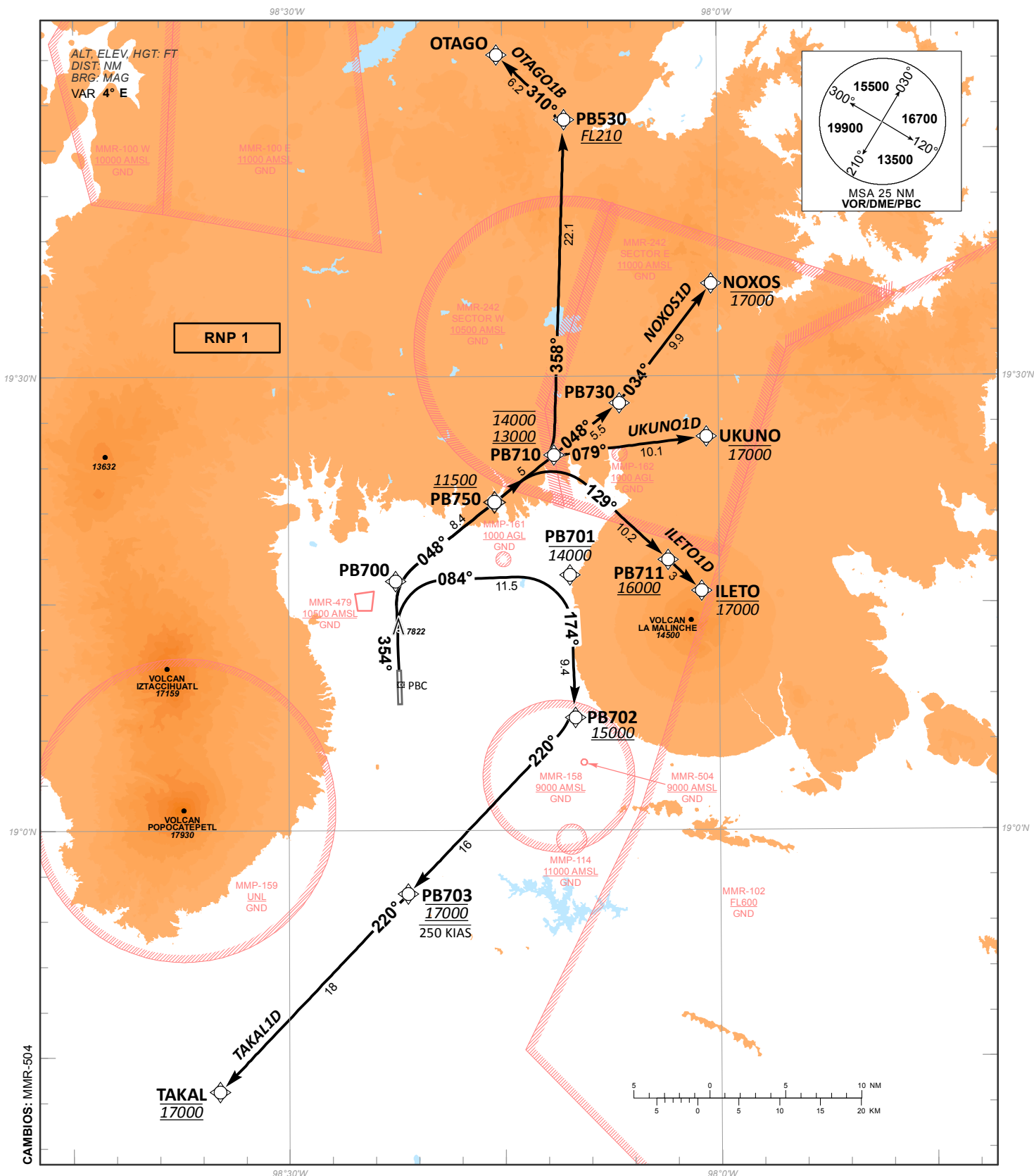


TABLA DE CODIFICACIÓN DEL PROCEDIMIENTO DE SALIDA POR INSTRUMENTOS RNP PISTA 35
 RUNWAY 35 RNP INSTRUMENT DEPARTURE PROCEDURE CODING TABLE

OTAGO 1B

Número de serie / Serial Number	Descriptor de trayectoria / Path terminator	Identificador de punto de recorrido / Waypoint identifier	Sobrevuelo / Fly Over	Curso / derrota Course / Track *MAG (*T)	Variación Magnética / Magnetic variation (°)	Distancia / Distance (NM)	Dirección del Viraje / Turn direction	Altitud / Altitude (FT)	Velocidad / Speed (KTS)	VPA (°) / TCH (FT)	Especificación de Navegación / Navigation Specification
001	CF	PB700	-	354 (358.0)	4	-	-	-	-	-	RNP 1
002	TF	PB750	-	048 (051.6)	4	8.4	-	+11500	-	-	RNP 1
003	TF	PB710	-	048 (051.6)	4	5	-	-14000; +13000	-	-	RNP 1
004	TF	PB530	-	358 (001.9)	4	22.1	-	+FL210	-	-	RNP 1
005	TF	OTAGO	-	310 (314.0)	4	6.2	-	-	-	-	RNP 1

NOXOS 1D

Número de serie / Serial Number	Descriptor de trayectoria / Path terminator	Identificador de punto de recorrido / Waypoint identifier	Sobrevuelo / Fly Over	Curso / derrota Course / Track *MAG (*T)	Variación Magnética / Magnetic variation (°)	Distancia / Distance (NM)	Dirección del Viraje / Turn direction	Altitud / Altitude (FT)	Velocidad / Speed (KTS)	VPA (°) / TCH (FT)	Especificación de Navegación / Navigation Specification
001	CF	PB700	-	354 (358.0)	4	-	-	-	-	-	RNP 1
002	TF	PB750	-	048 (051.6)	4	8.4	-	+11500	-	-	RNP 1
003	TF	PB710	-	048 (051.6)	4	5	-	-14000; +13000	-	-	RNP 1
004	TF	PB730	-	048 (051.6)	4	5.5	-	-	-	-	RNP 1
005	TF	NOXOS	-	034 (037.7)	4	9.9	-	-17000	-	-	RNP 1

UKUNO 1D

Número de serie / Serial Number	Descriptor de trayectoria / Path terminator	Identificador de punto de recorrido / Waypoint identifier	Sobrevuelo / Fly Over	Curso / derrota Course / Track *MAG (*T)	Variación Magnética / Magnetic variation (°)	Distancia / Distance (NM)	Dirección del Viraje / Turn direction	Altitud / Altitude (FT)	Velocidad / Speed (KTS)	VPA (°) / TCH (FT)	Especificación de Navegación / Navigation Specification
001	CF	PB700	-	354 (358.0)	4	-	-	-	-	-	RNP 1
002	TF	PB750	-	048 (051.6)	4	8.4	-	+11500	-	-	RNP 1
003	TF	PB710	-	048 (051.6)	4	5	-	-14000; +13000	-	-	RNP 1
004	TF	UKUNO	-	079 (083.1)	4	10.1	-	-17000	-	-	RNP 1

ILETO 1D

Número de serie / Serial Number	Descriptor de trayectoria / Path terminator	Identificador de punto de recorrido / Waypoint identifier	Sobrevuelo / Fly Over	Curso / derrota Course / Track *MAG (*T)	Variación Magnética / Magnetic variation (°)	Distancia / Distance (NM)	Dirección del Viraje / Turn direction	Altitud / Altitude (FT)	Velocidad / Speed (KTS)	VPA (°) / TCH (FT)	Especificación de Navegación / Navigation Specification
001	CF	PB700	-	354 (358.0)	4	-	-	-	-	-	RNP 1
002	TF	PB750	-	048 (051.6)	4	8.4	-	+11500	-	-	RNP 1
003	TF	PB710	-	048 (051.6)	4	5	-	-14000; +13000	-	-	RNP 1
004	TF	PB711	-	129 (132.7)	4	10.2	-	+16000	-	-	RNP 1
005	TF	ILETO	-	129 (132.7)	4	3	-	-17000	-	-	RNP 1

TAKAL 1D

Número de serie / Serial Number	Descriptor de trayectoria / Path terminator	Identificador de punto de recorrido / Waypoint identifier	Sobrevuelo / Fly Over	Curso / derrota Course / Track *MAG (°T)	Variación Magnética / Magnetic variation (°)	Distancia / Distance (NM)	Dirección del Viraje / Turn direction	Altitud / Altitude (FT)	Velocidad / Speed (KTS)	VPA (°) / TCH (FT)	Especificación de Navegación / Navigation Specification
001	CF	PB700	-	354 (358.0)	4	-	-	-	-	-	RNP 1
002	TF	PB701	-	084 (088.0)	4	11.5	-	-14000	-	-	RNP 1
003	TF	PB702	-	174 (178.0)	4	9.4	-	+15000	-	-	RNP 1
004	TF	PB703	-	220 (223.7)	4	16	-	@17000	-250	-	RNP 1
005	TF	TAKAL	-	220 (223.6)	4	18	-	@17000	-	-	RNP 1

COORDENADAS DE LOS PUNTOS DE RECORRIDO
WAYPOINT COORDINATES

Punto de recorrido / Waypoint	Coordenadas / Coordinates	Punto de recorrido / Waypoint	Coordenadas / Coordinates
ILETO	19°15'49.9"N	PB703	18°55'49.3"N
	098°01'13.3"W		098°21'44.1"W
NOXOS	19°36'08.4"N	PB710	19°24'48.9"N
	098°00'28.9"W		098°11'28.9"W
OTAGO	19°51'16.9"N	PB711	19°17'52.7"N
	098°15'24.4"W		098°03'33.3"W
PB530	19°46'59.0"N	PB730	19°28'14.6"N
	098°10'41.8"W		098°06'54.8"W
PB700	19°16'29.2"N	PB750	19°21'41.9"N
	098°22'32.9"W		098°15'37.6"W
PB701	19°16'53.0"N	TAKAL	18°42'43.6"N
	098°10'23.9"W		098°34'50.0"W
PB702	19°07'27.2"N	UKUNO	19°26'01.6"N
	098°10'03.0"W		098°00'51.0"W