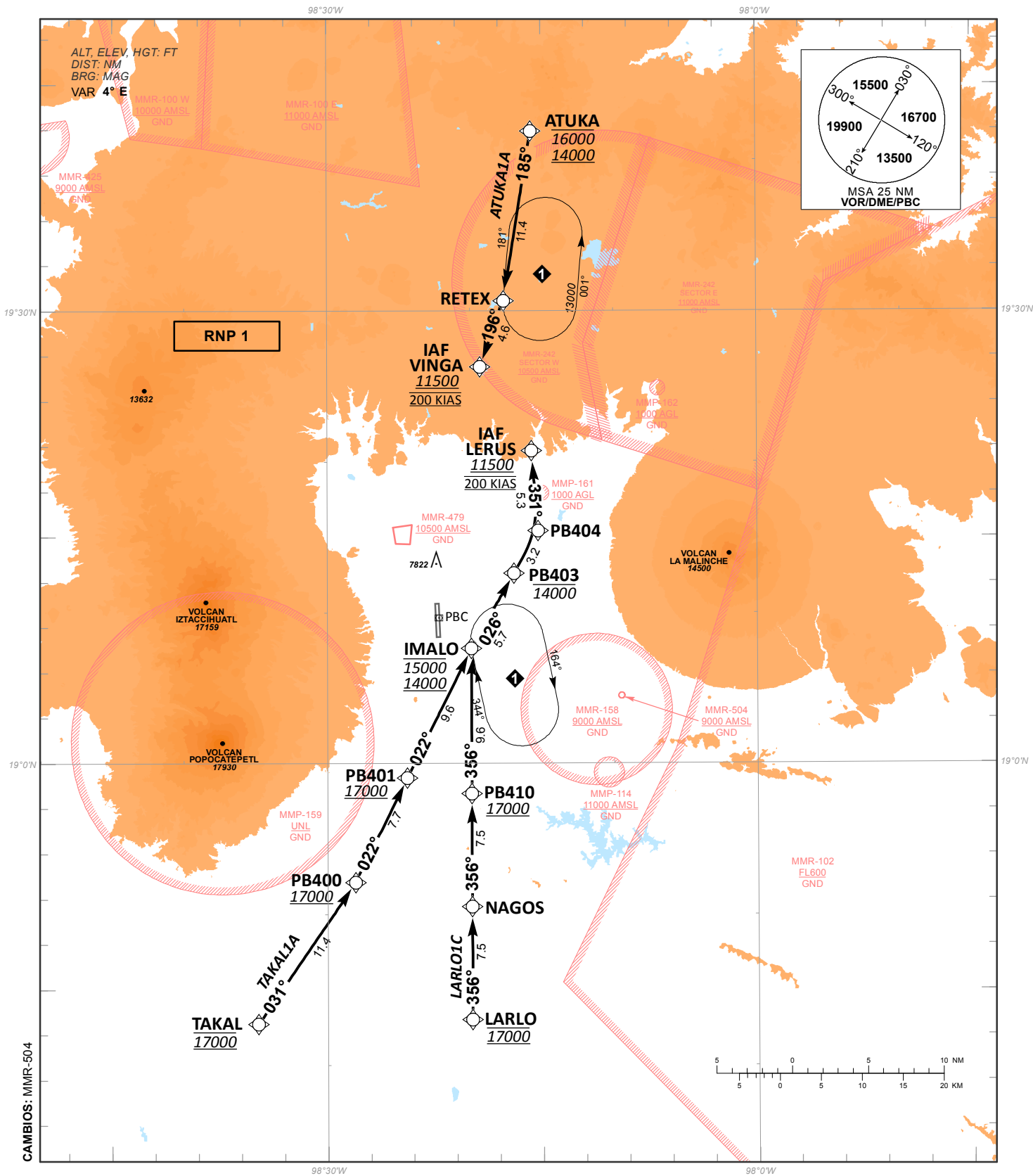


CARTA DE LLEGADA NORMALIZADA -
VUELO POR INSTRUMENTOS (STAR)
STANDARD ARRIVAL CHART - INSTRUMENT (STAR)

PUEBLA / HERMANOS SERDAN INTL (MMPB)
RNP RWY 17

ATUKA1A, LARLO1C, TAKAL1A

TA 18500	TWR 118.20	APP 127.0	MMM APP 119.25	AD ELEV 7361 FT
RMK: - GNSS REQUERIDO GNSS REQUIRED				



CAMBIOS: MMIR-504

TABLA DE CODIFICACIÓN DEL PROCEDIMIENTO DE LLEGADA POR INSTRUMENTOS RNP PISTA 17
 RUNWAY 17 RNP INSTRUMENT ARRIVAL PROCEDURE CODING TABLE

ATUKA 1A

Número de serie / Serial Number	Descriptor de trayectoria / Path terminator	Identificador de punto de recorrido / Waypoint identifier	Sobrevuelo / Fly Over	Curso / derrota Course / Track *MAG (*T)	Variación Magnética / Magnetic variation (°)	Distancia / Distance (NM)	Dirección del Viraje / Turn direction	Altitud / Altitude (FT)	Velocidad / Speed (KTS)	VPA (°) / TCH (FT)	Especificación de Navegación / Navigation Specification
001	IF	ATUKA	-	-	-	-	-	-16000 ; +14000	-	-	RNP 1
002	TF	RETEX	-	185 (189.1)	4	11.4	-	-	-	-	RNP 1
003	TF	VINGA	-	196 (199.8)	4	4.6	-	+11500	@200	-	RNP 1

LARLO 1C

Número de serie / Serial Number	Descriptor de trayectoria / Path terminator	Identificador de punto de recorrido / Waypoint identifier	Sobrevuelo / Fly Over	Curso / derrota Course / Track *MAG (*T)	Variación Magnética / Magnetic variation (°)	Distancia / Distance (NM)	Dirección del Viraje / Turn direction	Altitud / Altitude (FT)	Velocidad / Speed (KTS)	VPA (°) / TCH (FT)	Especificación de Navegación / Navigation Specification
001	IF	LARLO	-	-	-	-	-	@17000	-	-	RNP 1
002	TF	NAGOS	-	356 (360)	-	7.5	-	-	-	-	RNP 1
003	TF	PB410	-	356 (360)	4	7.5	-	+17000	-	-	RNP 1
004	TF	IMALO	-	356 (360)	4	9.6	-	-15000 ; +14000	-	-	RNP 1
005	TF	PB403	-	026 (029.7)	4	5.7	-	-14000	-	-	RNP 1
006	TF	PB404	-	026 (029.7)	4	3.2	-	-	-	-	RNP 1
007	TF	LERUS	-	351 (355.4)	4	5.3	-	+11500	@200	-	RNP 1

TAKAL 1A

Número de serie / Serial Number	Descriptor de trayectoria / Path terminator	Identificador de punto de recorrido / Waypoint identifier	Sobrevuelo / Fly Over	Curso / derrota Course / Track *MAG (*T)	Variación Magnética / Magnetic variation (°)	Distancia / Distance (NM)	Dirección del Viraje / Turn direction	Altitud / Altitude (FT)	Velocidad / Speed (KTS)	VPA (°) / TCH (FT)	Especificación de Navegación / Navigation Specification
001	IF	TAKAL	-	-	-	-	-	@17000	-	-	RNP 1
002	TF	PB400	-	031 (034.5)	4	11.4	-	+17000	-	-	RNP 1
003	TF	PB401	-	022 (026.4)	4	7.7	-	+17000	-	-	RNP 1
004	TF	IMALO	-	022 (026.4)	4	9.6	-	-15000 ; +14000	-	-	RNP 1
005	TF	PB403	-	026 (029.7)	4	5.7	-	-14000	-	-	RNP 1
006	TF	PB404	-	026 (029.7)	4	3.2	-	-	-	-	RNP 1
007	TF	LERUS	-	351 (355.4)	4	5.3	-	+11500	@200	-	RNP 1

CODIFICACIÓN DE LAS ESPERAS
 CODING TABLE FOR HOLDINGS

Descriptor de trayectoria / Path terminator	Identificador de punto de recorrido / Waypoint identifier	Rumbo de acercamiento / Approach heading *M (*T)	Tiempo / Time	Dirección del viraje / Turn direction	Altitud mínima / Minimum altitude (FT)	Altitud máxima / Maximum altitude (FT)	Límite de Velocidad / Speed Limit (KT)	Declinación magnética / Magnetic declination (°)	Especificación de Navegación / Navigation specification
Espera / Holding	RETEX	181° (185.0)	1 Minuto / Minute	Izquierda / Left	13000	-	230	4	RNP 1
Espera / Holding	IMALO	344° (348.0)	1 Minuto / Minute	Derecha / Right	14000	15000	230	4	RNP 1

COORDENADAS DE LOS PUNTOS DE RECORRIDO
WAYPOINT COORDINATES

Punto de recorrido / Waypoint	Coordenadas / Coordinates	Punto de recorrido / Waypoint	Coordenadas / Coordinates
ATUKA	19°41'54.78"N	PB403	19°12'36.34"N
	098°15'44.06"W		098°16'57.74"W
IMALO	19°07'37.72"N	PB404	19°15'25.58"N
	098°19'56.95"W		098°15'16.08"W
LARLO	18°43'00.94"N	PB410	18°58'00.12"N
	098°19'55.82"W		098°19'56.51"W
LERUS	19°20'43.77"N	RETEX	19°30'39.67"N
	098°15'43.04"W		098°17'38.45"W
PB400	18°52'06.96"N	TAKAL	18°42'43.63"N
	098°28'03.13"W		098°34'50.04"W
PB401	18°59'02.54"N	VINGA	19°26'17.36"N
	098°24'26.29"W		098°19'18.19"W
NAGOS	18°50'30.49"N		
	098°19'56.16"W		