

CARTA DE APROXIMACION
POR INSTRUMENTOS (IAC)

PUERTO ESCONDIDO / PUERTO ESCONDIDO INTL (MMPS)

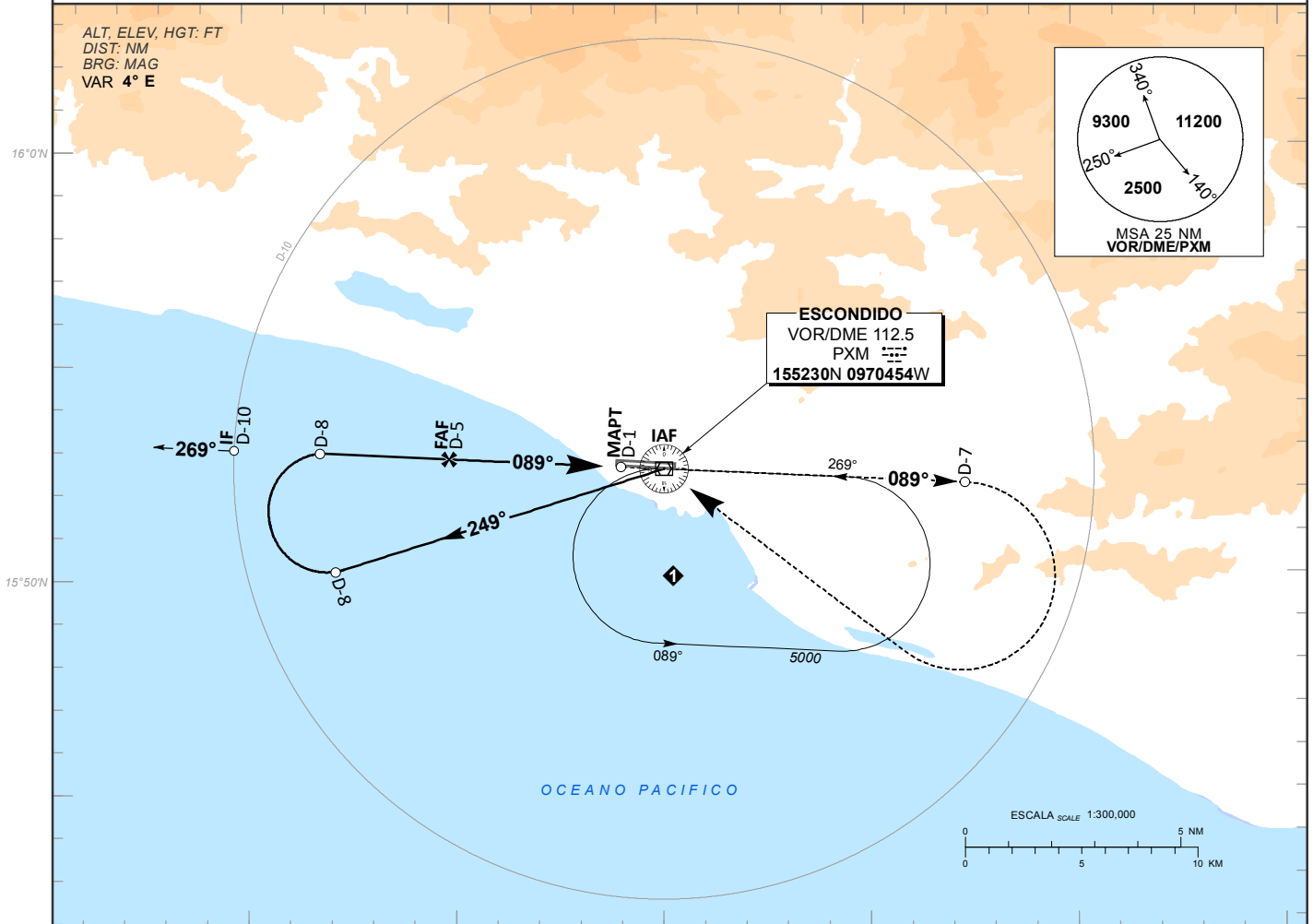
INSTRUMENT APPROACH CHART (IAC)

VOR Z RWY 09

TWR 118.9	APP 123.5	AD ELEV 294 FT
---------------------	---------------------	----------------

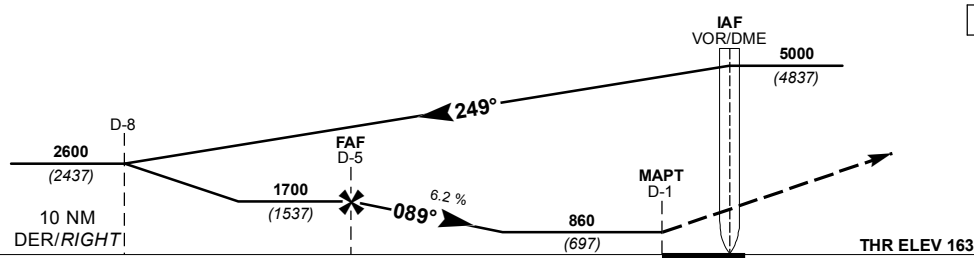
APCH FRUSTRADA: ASCIENDA EN RADIAL 089° HASTA D-7, EFECTUE VIRAJE DE GOTTA A LA DERECHA DENTRO DE 10 NM HACIA EL VOR/DME/PXM HASTA LA ALTITUD MINIMA DE ESPERA.
MISSED APCH: CLIMB VIA PXM VOR R-089° TO D-7, THEN TURN RIGHT WITHIN 10 NM TO VOR/DME/PXM AT MINIMUM HOLDING ALTITUDE.

RMK: - DME REQUERIDO DME REQUIRED



TA 18500

ALTURAS REFERIDAS AL THR RWY 09
HEIGHTS RELATED TO THR RWY 09



GRADIENTE DE DESCENSO RATE OF DESCENT	FAF-MAPT 4				6.2% (3.5°)				ALTITUD MINIMA SEGUN DISTANCIA MINIMUM ALTITUDE ACCORDING TO DISTANCE	NM	5	4	3	-	-
	GS (KTS)	80	100	120	140	160	180	200		FT	1700	1320	950	-	-
	FT / MIN	502	628	753	879	1005	1130	1256			(1537)	(1157)	(787)	-	-
	MIN : SEC	3:00	2:24	2:00	1:43	1:30	1:20	1:12							

CAMBIOS: SIMBOLOGIA.	CAT	DIRECTO STRAIGHT-IN	CIRCULANDO CIRCLING
	A	OCA (OCH) / MDA (MDH) 860 (697)	CNL SECTOR "N" RWY 09/27 OCA (OCH) / MDA (MDH)
	B	1 (1600 M)	900 (606) - 1 (1600 M)
	C	2 (3200 M)	1000 (706) - 2 (3200 M)
	D	2 1/4 (3600 M)	1000 (706) - 2 1/4 (3600 M)