

CARTA DE APROXIMACION
POR INSTRUMENTOS (IAC)

PUERTO ESCONDIDO / PUERTO ESCONDIDO INTL (MMPS)

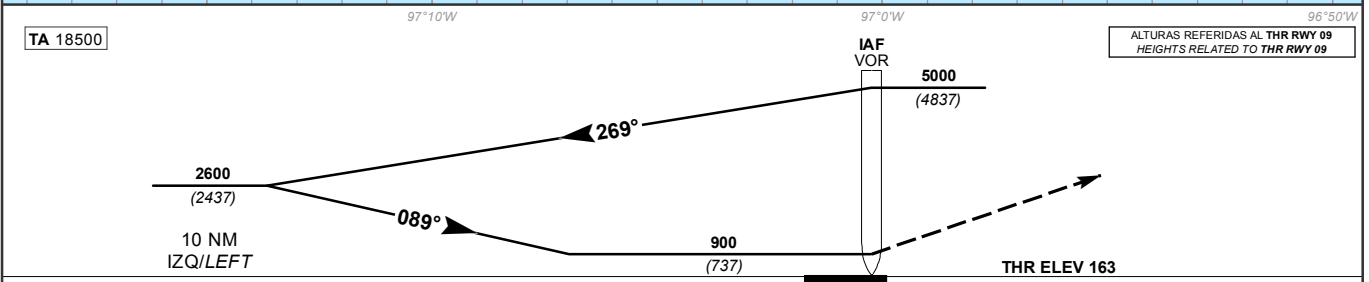
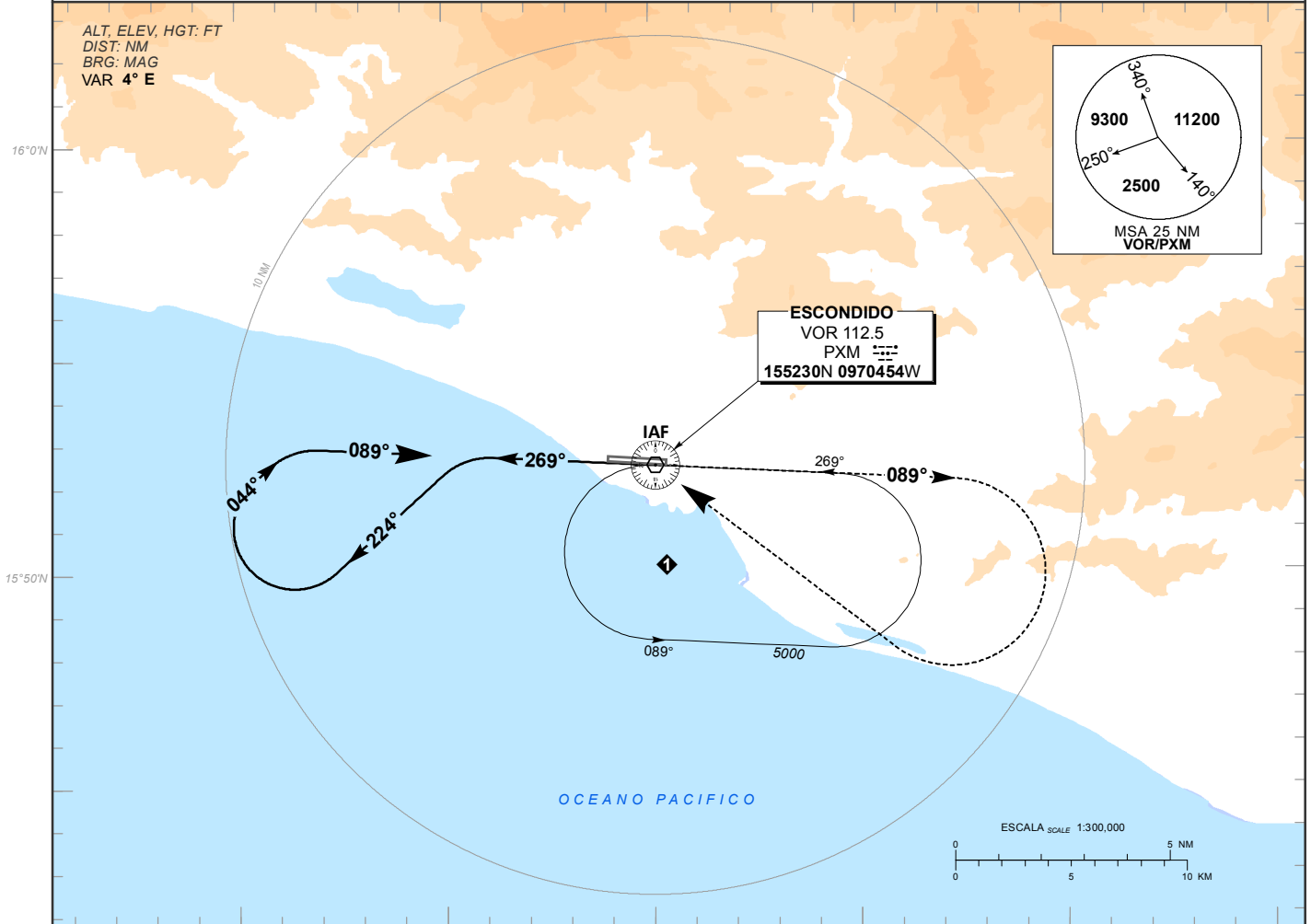
INSTRUMENT APPROACH CHART (IAC)

VOR Y RWY 09

TWR 118.9	APP 123.5	AD ELEV 294 FT
---------------------	---------------------	-----------------------

APCH FRUSTRADA: ASCIENDA EN RADIAL 089°, EFECTUE VIRAJE DE GOTA A LA DERECHA DENTRO DE 10 NM HACIA EL VOR/PXM HASTA LA ALTITUD MINIMA DE ESPERA.
MISSED APCH: CLIMB VIA PXM VOR R-089°, THEN TURN RIGHT WITHIN 10 NM TO VOR/PXM AT MINIMUM HOLDING ALTITUDE.

RMK: -



DISTANCIA MAXIMA DE ALEJAMIENTO 7NM DESDE EL MAPT MAXIMUM DISTANCE TO TURN 7NM FROM MAPT	GS (KTS)	80	100	120	140	160	180	200
	MIN : SEC	5:15	4:12	3:30	3:00	2:38	2:20	2:06

CAMBIOS: SIMBOLOGIA.	CAT	DIRECTO STRAIGHT-IN OCA (OCH) / MDA (MDH) 900 (737)	CIRCULANDO CIRCLING CNL SECTOR "N" RWY 09/27 OCA (OCH) / MDA (MDH)
	A	1 (1600 M)	900 (606) - 1 (1600 M)
	B	2 (3200 M)	1000 (706) - 2 (3200 M)
	C	2 1/4 (3600 M)	1000 (706) - 2 1/4 (3600 M)
	D		