

CARTA DE APROXIMACION  
POR INSTRUMENTOS (IAC)

PUERTO ESCONDIDO / PUERTO ESCONDIDO INTL (MMPS)

INSTRUMENT APPROACH CHART (IAC)

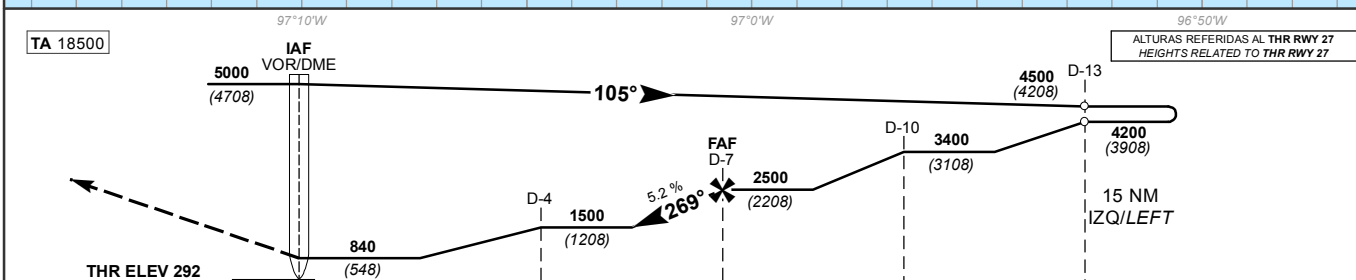
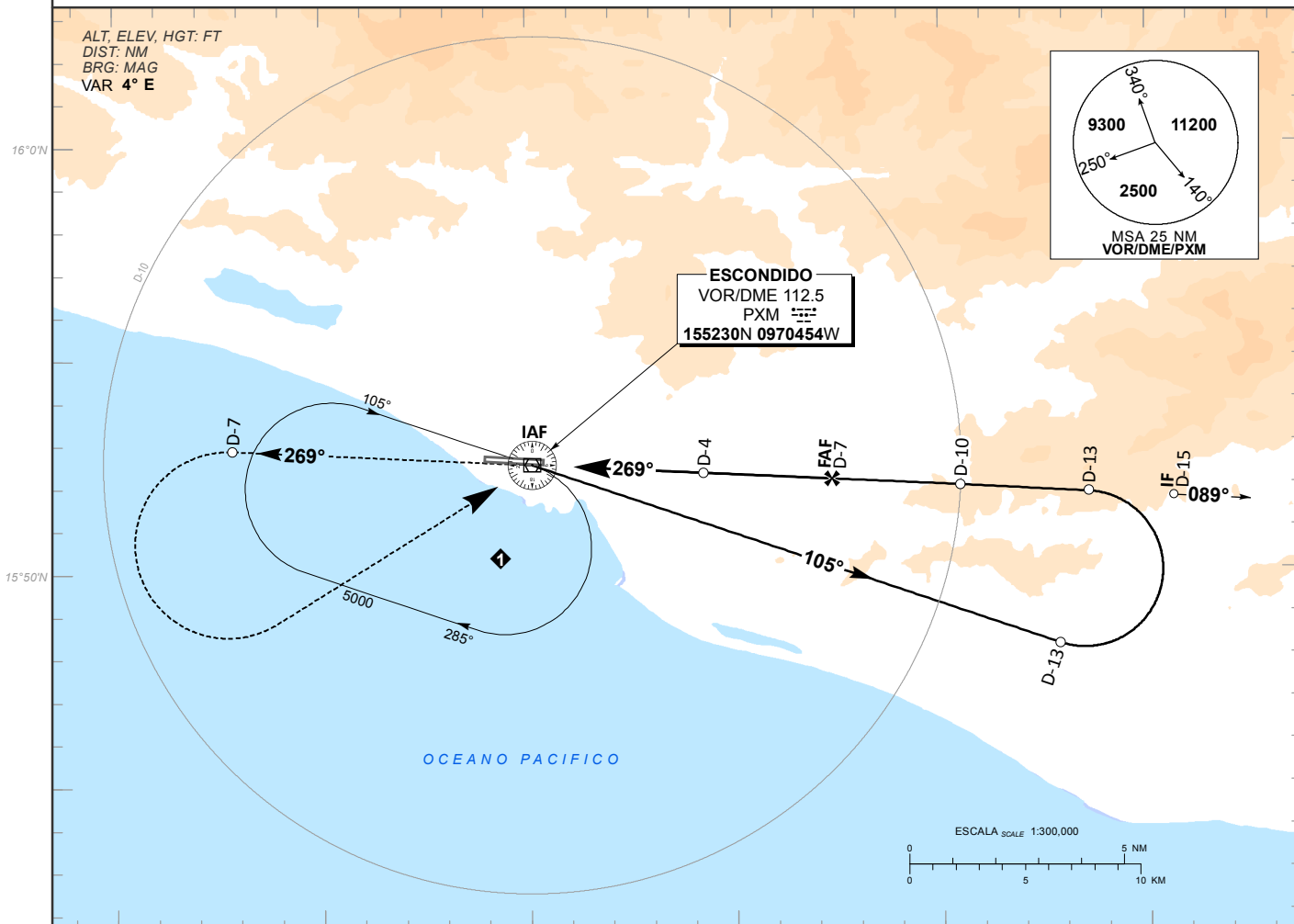
VOR RWY 27

TWR <b>118.9</b>	APP <b>123.5</b>	AD ELEV 294 FT
---------------------	---------------------	----------------

APCH FRUSTRADA: ASCIENDA EN RADIAL 269° HASTA D-7, EFECTUE VIRAJE DE GOTTA A LA IZQUIERDA DENTRO DE 10 NM HACIA EL VOR/DME/PXM HASTA LA ALTITUD MINIMA DE ESPERA.

MISSED APCH: CLIMB VIA PXM VOR R-269° TO D-7, THEN TURN LEFT WITHIN 10 NM TO VOR/DME/PXM AT MINIMUM HOLDING ALTITUDE.

RMK: - DME REQUERIDO DME REQUIRED



GRADIENTE DE DESCENSO RATE OF DESCENT	FAF-MAPT 7								5.2% (3.0°)				ALTITUD MINIMA SEGUN DISTANCIA MINIMUM ALTITUDE ACCORDING TO DISTANCE	ALTURAS REFERIDAS AL THR RWY 27 HEIGHTS RELATED TO THR RWY 27							
	GS (KTS)	80	100	120	140	160	180	200	NM	7	6	5		4	3	2	-	-			
	FT / MIN	423	528	634	740	845	951	1057	FT	2500	2180	1870		1550	1230	910	-	-			
MIN : SEC	5:15	4:12	3:30	3:00	2:37	2:20	2:06		(2208)	(1888)	(1578)	(1258)	(938)	(618)	-	-	-				

CAMBIOS: SIMBOLOGIA. CAT	DIRECTO STRAIGHT-IN		CIRCULANDO CIRCLING	
	OCA (OCH) / MDA (MDH) 840 (548)		CNL SECTOR "N" RWY 09/27	
	OCA (OCH) / MDA (MDH)		OCA (OCH) / MDA (MDH)	
	A	1 (1600 M)	900 (606) - 1 (1600 M)	
	B	1 1/2 (2400 M)	1000 (706) - 2 (3200 M)	
C	1 3/4 (2800 M)	1000 (706) - 2 1/4 (3600 M)		