

CARTA DE SALIDA NORMALIZADA -  
VUELO POR INSTRUMENTOS (SID)  
STANDARD DEPARTURE CHART - INSTRUMENT (SID)

PUERTO ESCONDIDO / PUERTO ESCONDIDO INTL (MMPS)

RWY 09

PXM4A

TA 18500

TWR <b>118.9</b>		APP <b>123.5</b>						AD ELEV 294 FT	
REGIMEN DE ASCENSO CLIMB REGIME	*PDG VEL (GS) KTS	80	100	120	140	160	180	200	
	3.62% (FT/MIN)	293	367	440	513	587	660	733	

\*PDG: PENDIENTE DE DISEÑO DEL PROCEDIMIENTO / PROCEDURE DESIGN GRADIENT

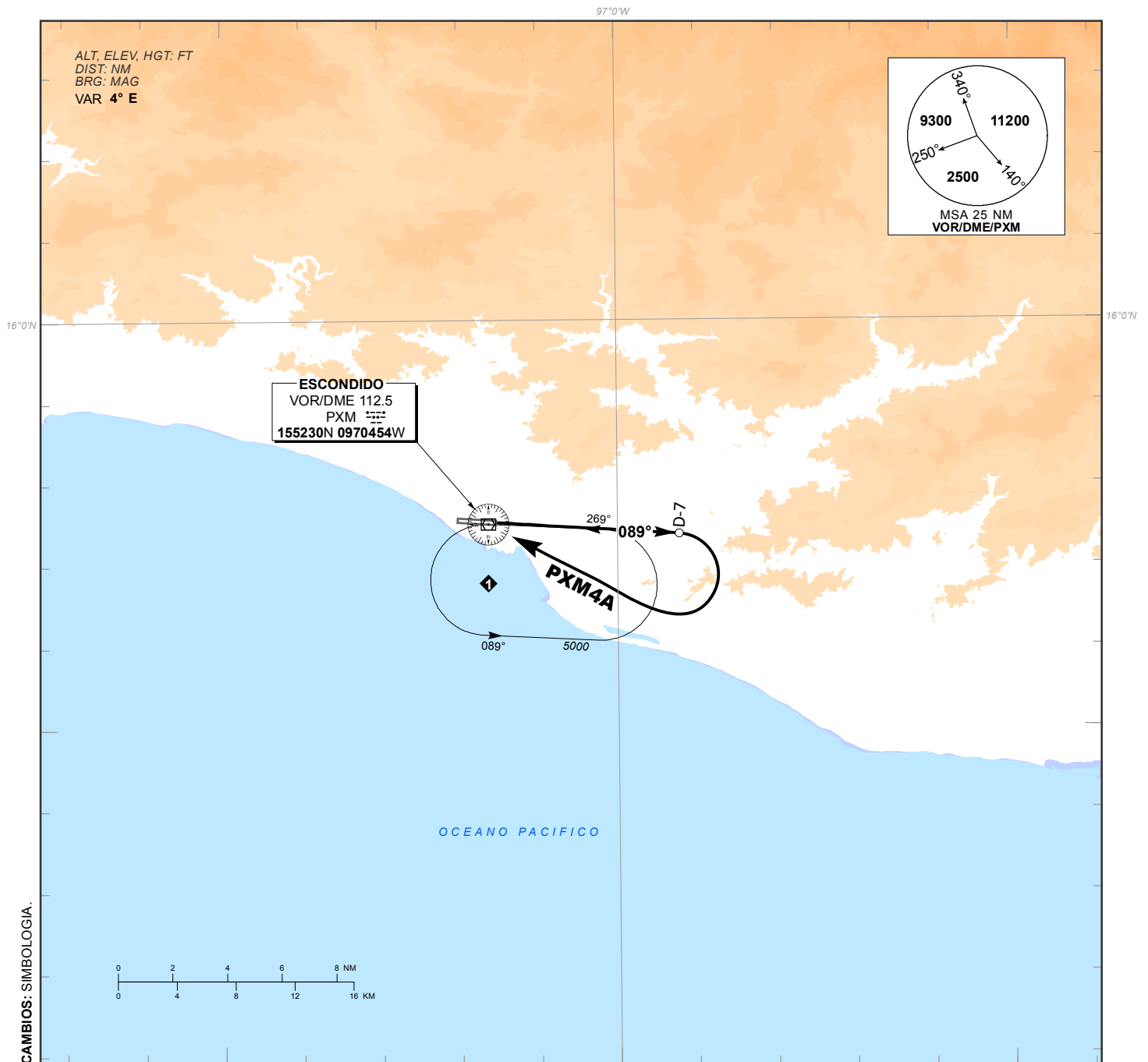
ASCIENDA EN RADIAL 089° HASTA D-7 (EN CASO DE FALLA DEL DME HASTA ALCANZAR 1800 FT) EFECTUE VIRAJE DE GOTA A LA DERECHA DENTRO DE 10 NM HACIA EL VOR/DME/PXM Y ABANDONALO DE ACUERDO A LA (1) ALTITUD MINIMA DE LA RUTA ASIGNADA O INSTRUCCIONES DEL ATC  
CLIMB ON PXM R-089° TO D-7 PXM (OR 1800 FT IN CASE OF DME FAILURE) TURN RIGHT WITHIN 10 NM TO VOR/DME/PXM AND LEAVE IT ACCORDING TO THE (1) MINIMUM CROSSING ALTITUDE OR ATC INSTRUCTIONS

ESTA SALIDA REQUIERE UN GRADIENTE MINIMO DE ASCENSO DE 220 FT/NM HASTA ALCANZAR 5000 FT  
THIS SID REQUIRES A MINIMUM CLIMB GRADIENT OF 220 FT/NM UNTIL CROSSING 5000 FT

(1) ALTITUD MINIMA PARA ABANDONAR EL VOR/DME/PXM:

(1) MINIMUM CROSSING ALTITUDE AT VOR/DME/PXM:

A / TO	OAX	V-29	UJ-69	8800
A / TO	HUX	V-1	UJ-9, J-1	4100
A / TO	ACA	V-1	UJ-9, J-1	2900
A / TO	TEQ		UJ-71	8000
A / TO	CUA		UJ-19	8000



CAMBIOS: SIMBOLOGIA.

**SALIDA PISTA 09:**

**DEPARTURE RWY 09:**

**SALIDA: ESCONDIDO (PXM4A)  
CUATRO ALFA**

**DEPARTURE: ESCONDIDO (PXM4A)  
FOUR ALFA**

ASCIENDA EN **RADIAL 089°** HASTA **D-7** (EN CASO DE FALLA DEL **DME** HASTA ALCANZAR **1800 FT**) EFECTUE VIRAJE DE GOTA A LA **DERECHA** DENTRO DE **10 NM** HACIA EL **VOR/DME/PXM** Y ABANDONELO DE ACUERDO A LA **(1)** ALTITUD MINIMA DE LA RUTA ASIGNADA O INSTRUCCIONES DEL ATC

*CLIMB ON PXM R-089° TO D-7 PXM (OR 1800 FT IN CASE OF DME FAILURE) TURN RIGHT WITHIN 10 NM TO VOR/DME/PXM AND LEAVE IT ACCORDING TO THE (1) MINIMUM CROSSING ALTITUDE OR ATC INSTRUCTIONS*

ESTA SALIDA REQUIERE UN GRADIENTE MINIMO DE ASCENSO DE **220 FT/NM** HASTA ALCANZAR **5000 FT**

*THIS SID REQUIRES A MINIMUM CLIMB GRADIENT OF 220 FT/NM UNTIL CROSSING 5000 FT*

**REGIMEN DE ASCENSO/ CLIMB REGIME**

**\*PDG: PENDIENTE DE DISEÑO DEL PROCEDIMIENTO / PROCEDURE DESIGN GRADIENT**

*PDG VEL (GS) KTS	80	100	120	140	160	180	200
3.62% (FT/MIN)	293	367	440	513	587	660	733

**(1) ALTITUD MINIMA PARA ABANDONAR EL VOR/DME/PXM:  
(1) MINIMUM ALTITUDE TO LEAVE THE VOR/DME/PXM:**

A/TO	OAX	V-29	UJ-69	8800
A/TO	HUX	V-1	UJ-9, J-1	4100
A/TO	ACA	V-1	UJ-9, J-1	2900
A/TO	TEQ		UJ-71	8000
A/TO	CUA		UJ-19	8000