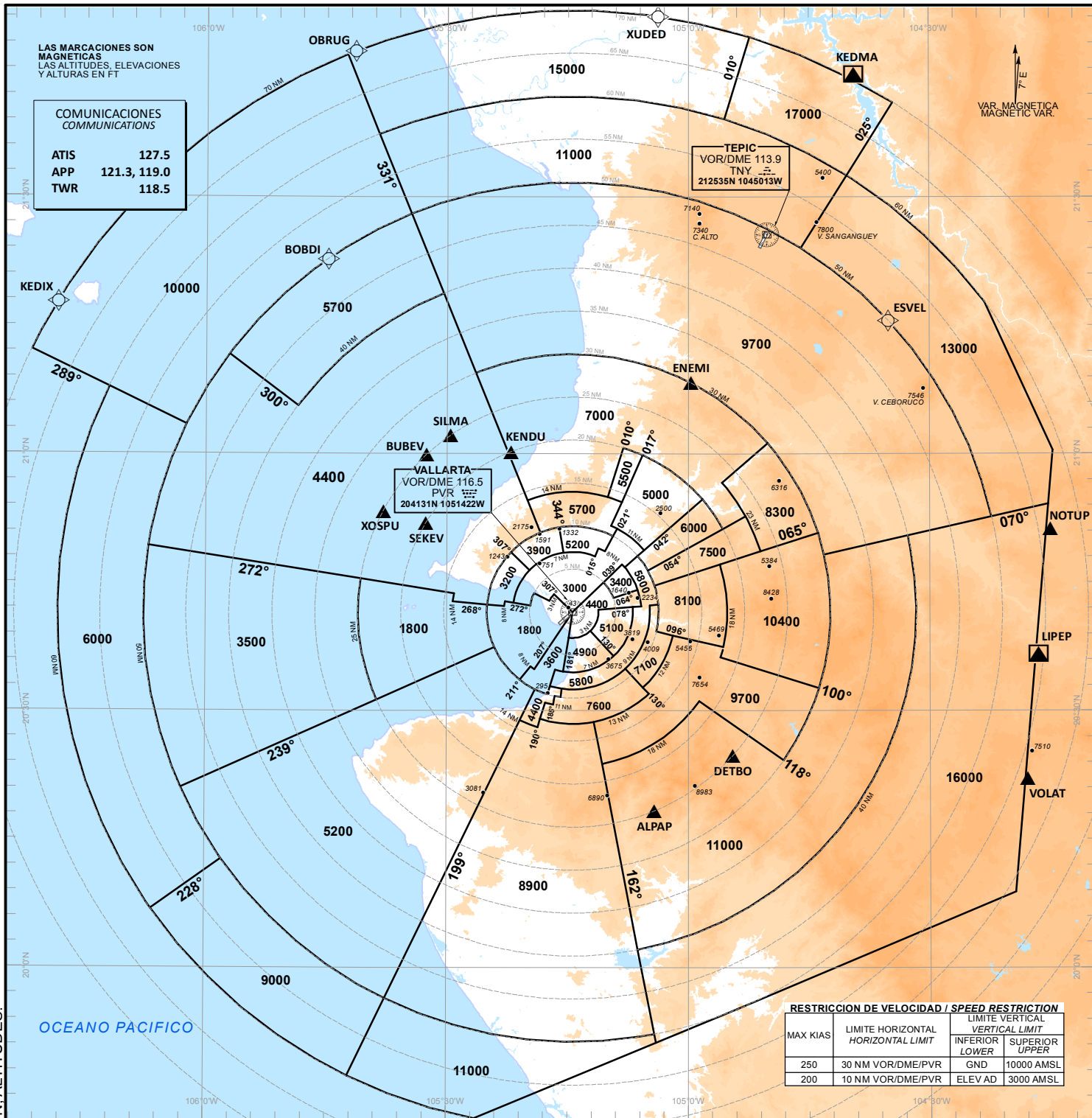


**CARTA DE ALTITUD MINIMA
DE VIGILANCIA ATC
ATC SURVEILLANCE MINIMUM
ALTITUDE CHART**

ALTITUD DE TRANSICION
TRANSITION ALTITUDE
18500 FT

**PUERTO VALLARTA
AEROPUERTO INTL / INTL AIRPORT
LIC. GUSTAVO DIAZ ORDAZ
ELEV AD 23 FT**



LAS MARCACIONES SON
MAGNETICAS
LAS ALTITUDES, ELEVACIONES
Y ALTURAS EN FT

COMUNICACIONES
COMMUNICATIONS

ATIS	127.5
APP	121.3, 119.0
TWR	118.5

TEPIC
VOR/DME 113.9
TNY
212535N 1045013W

VALLARTA
VOR/DME 116.5
PVR
204131N 1051422W

MAX KIAS	LIMITE HORIZONTAL HORIZONTAL LIMIT	LIMITE VERTICAL VERTICAL LIMIT	
		INFERIOR LOWER	SUPERIOR UPPER
250	30 NM VOR/DME/PVR	GND	10000 AMSL
200	10 NM VOR/DME/PVR	ELEV AD	3000 AMSL

TAR /SSR/ MMRP
ALTITUDES MINIMAS DE VECTOREO IFR (MVA)
RADAR MINIMUM ALTITUDES MVA

ESTAS MVA SON LAS ALTITUDES MAS BAJAS QUE PODRAN SER ASIGNADAS POR EL CONTROLADOR EN UN SECTOR CUANDO APLIQUE PROCEDIMIENTOS DE CONTROL RADAR (VECTORES), SIN AFECTAR RUTAS Y PROCEDIMIENTOS CON MINIMOS INFERIORES.

THESE ARE THE LOWEST MVA THAT CAN BE ASSIGNED BY THE CONTROLLER IN A SECTION WHEN RADAR CONTROL PROCEDURES (VECTORS) ARE APPLIED, WITHOUT AFFECTING ROUTES AND PROCEDURES WITH LOWER MINIMUMS.

NOTA / REMARK

TODAS LAS AERONAVES CIVILES QUE OPERAN CON PLAN DE VUELO VFR EN EL AREA TERMINAL DE PVR, DEBERAN CONTAR CON EQUIPO TRANSPONDER EN MODO 3 A/C Y CON CAPACIDAD DE 4096 CODIGOS.

ALL AIRCRAFT OPERATING UNDER VFR WITHIN THIS TMA SHOULD HAVE TRANSPONDER MODE 3 A/C WITH 4096 CODE CAPABILITIES.

**FALLA DE COMUNICACIONES
COM FAILURE**

- 1.- AJUSTAR TRANSPONDER 7600 Y SET TRANSPONDER CODE 7600 AND
 - 2.- EJECUTAR EN FALLA DE COMUNICACIONES PROCEDIMIENTO IAC APROPIADO
- FOLLOW COM FAILURE PROCEDURE ON RELEVANT IAC

NOTA / REMARK

CARTA DE USO EXCLUSIVO PARA VERIFICAR LAS ALTITUDES ASIGNADAS A AERONAVES IDENTIFICADAS. / EXCLUSIVE USE CHART TO VERIFY ASSIGNED ALTITUDES TO IDENTIFIED AIRCRAFT.

CAMBIOS: SECTORIZACION; ALTITUDES.

ESCALA / SCALE 1:1200000