

CARTA DE APROXIMACION
POR INSTRUMENTOS (IAC)

QUERETARO / INTERCONTINENTAL DE QUERETARO INTL (MMQT)

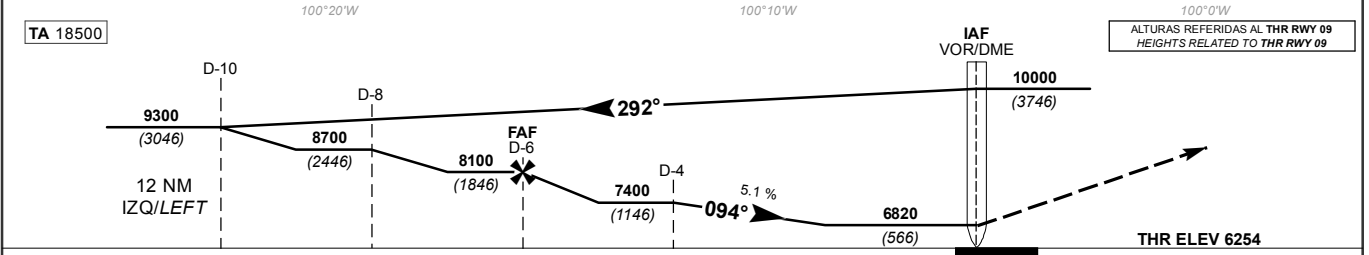
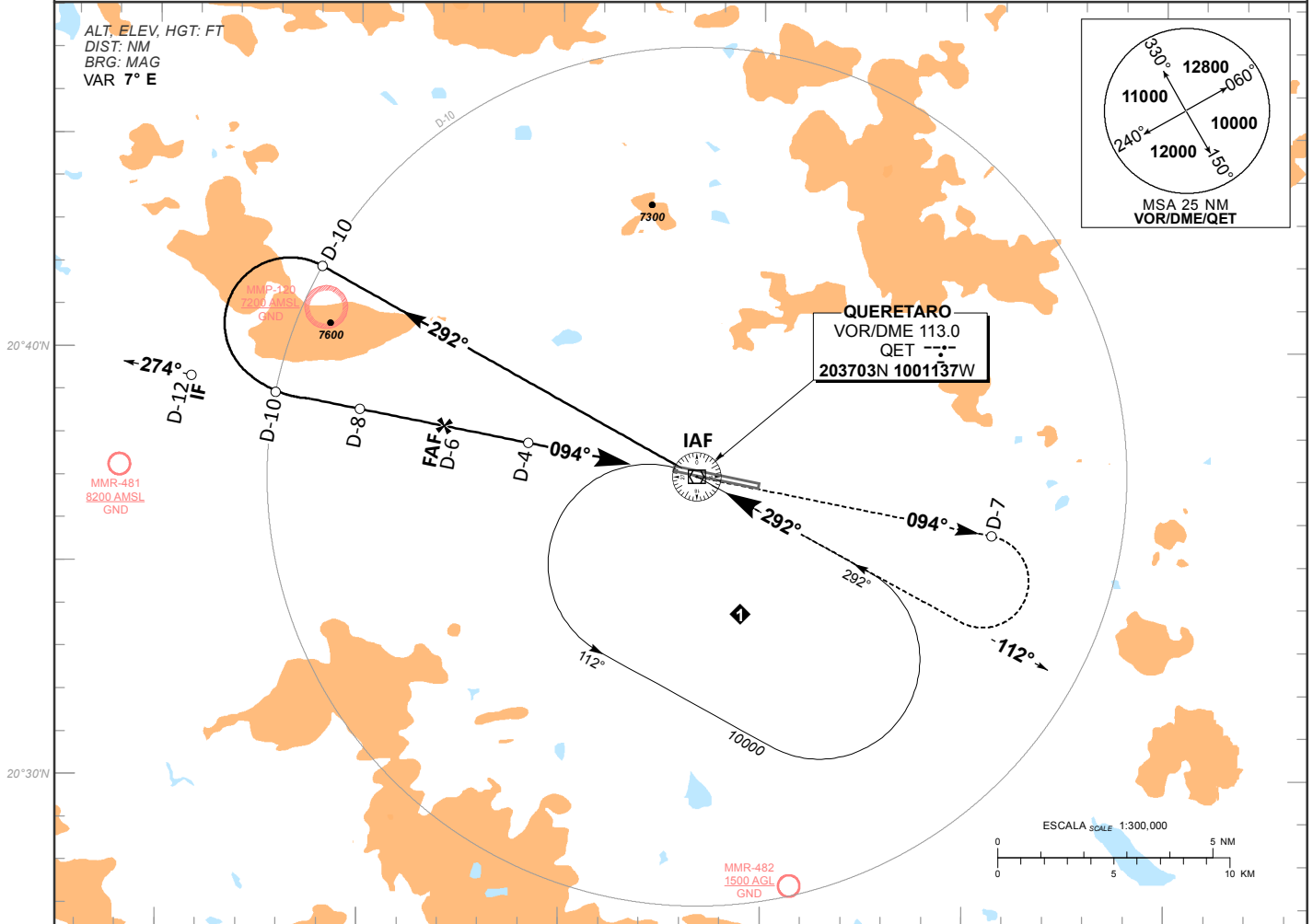
INSTRUMENT APPROACH CHART (IAC)

VOR Z RWY 09

TWR 118.95	APP 127.2	ATIS 132.150	AD ELEV 6296 FT
----------------------	---------------------	------------------------	------------------------

APCH FRUSTRADA: ASCIENDA EN RADIAL 094° HASTA D-7, EFECTUE VIRAJE DE GOTA A LA DERECHA DENTRO DE 10 NM E INTERCEPTE EL RADIAL 112° HACIA EL VOR/DME/QET HASTA LA ALTITUD MINIMA DE ESPERA.
MISSED APCH: CLIMB OUTBOUND ON QET VOR R-094° TO D-7, TURN RIGHT WITHIN 10 NM AND INTERCEPT QET VOR R-112° INBOUND TO VOR/DME/QET TO THE MINIMUM HOLDING ALTITUDE.

RMK: - DME REQUERIDO DME REQUIRED



APROXIMACION FRUSTRADA: DISTANCIA MAXIMA DE ALEJAMIENTO 7 NM DESDE EL MAPT MISSED APPROACH: MAXIMUM DISTANCE TO TURN 7 NM FROM MAPT								GS (KTS)	80	100	120	140	160	180	200	
								MIN : SEC	5:15	4:12	3:30	3:00	2:37	2:20	2:06	
GRADIENTE DE DESCENSO RATE OF DESCENT	D-4 - MAPT 4								5.1 %							
	GS (KTS)	80	100	120	140	160	180	200	ALTITUD MINIMA SEGUN DISTANCIA MINIMUM ALTITUDE ACCORDING TO DISTANCE	NM	4	3	2	-	-	
	FT / MIN	416	520	624	728	832	936	1040		FT	7400 (1146)	7090 (836)	6780 (526)	-	-	

CAMBIOS: MMR-481, MMR-482

CAT	DIRECTO STRAIGHT-IN				CIRCULANDO CIRCLING			
	OCA (OCH) / MDA (MDH) 6820 (566)				OCA (OCH) / MDA (MDH) 7040 (744)			
	1 (1600 M)				1 (1600 M)			
	1 5/8 (2600 M)				2 1/4 (3600 M)			
D					2 1/2 (4000 M)			