

CARTA DE SALIDA NORMALIZADA -
VUELO POR INSTRUMENTOS (SID)
STANDARD DEPARTURE CHART - INSTRUMENT (SID)

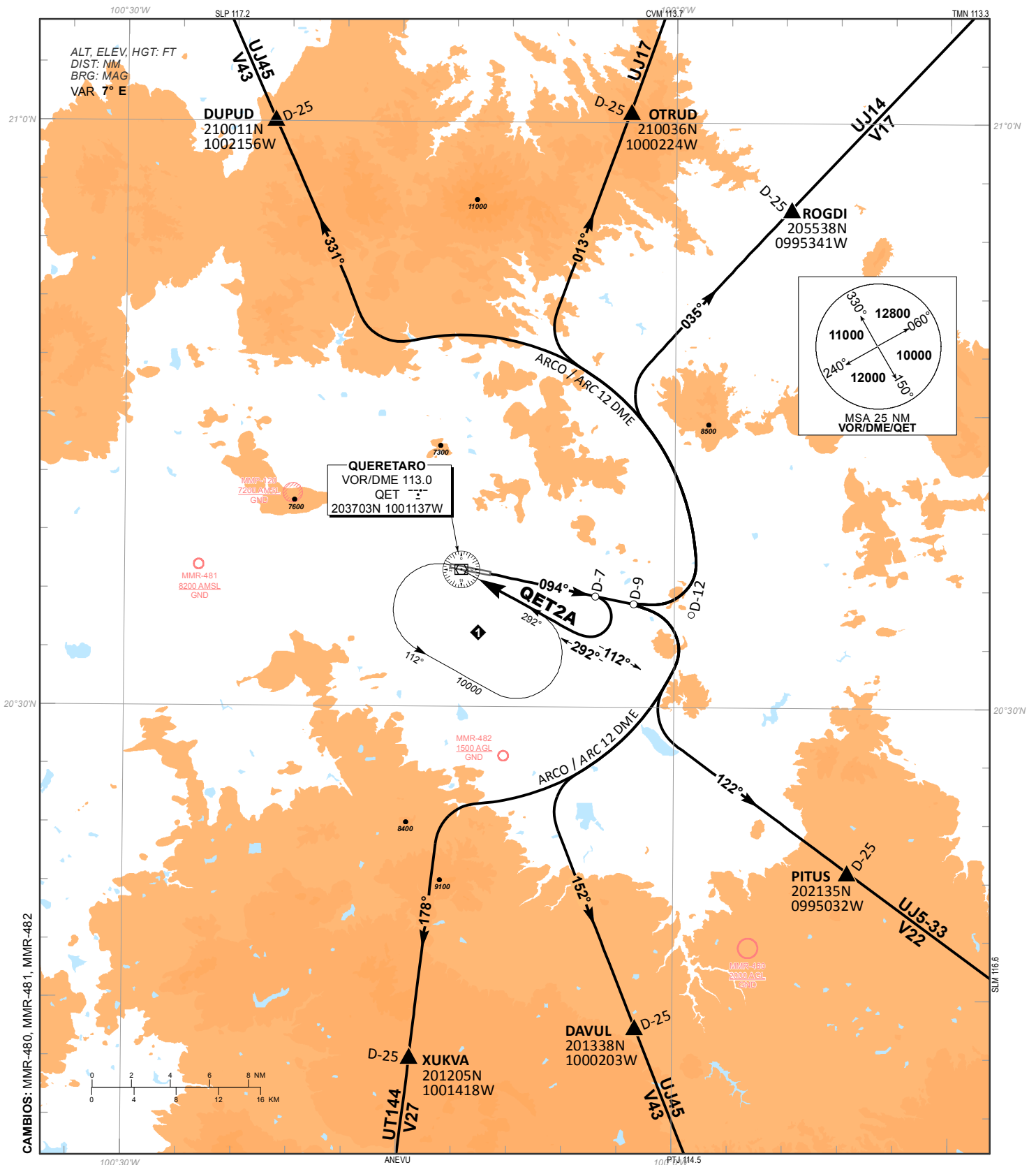
QUERETARO / INTERCONTINENTAL DE QUERETARO INTL (MMQT)

RWY 09

DUPUD1A, OTRUD1A, ROGDI1, PITUS1,
DAVUL1, XUKVA1A, QET2A

TA 18500	TWR 118.95	APP 127.2	ATIS 132.150	AD ELEV 6296 FT
----------	---------------	--------------	-----------------	-----------------

RMK:



CAMBIOS: MMR-480, MMR-481, MMR-482

SALIDAS PISTA 09:

SALIDAS: DUPUD UNO ALFA (DUPUD1A)
 OTRUD UNO ALFA (OTRUD1A)
 ROGDI UNO (ROGDI1)

ASCIENDA POR RADIAL 094° HASTA D-9, EFECTUE VIRAJE A LA IZQUIERDA Y PROSIGA EN ARCO 12 DME HASTA INTERCEPTAR EL RADIAL CORRESPONDIENTE DEL VOR/DME/QET HACIA LOS FIJOS RESPECTIVOS DUPUD, OTRUD O ROGDI Y CONTINUE EN RUTA ASIGNADA O INSTRUCCIONES DEL ATC

SALIDAS: PITUS UNO (PITUS1)
 DAVUL UNO (DAVUL1)
 XUKVA UNO ALFA (XUKVA1A)

ASCIENDA POR RADIAL 094° HASTA D-9, EFECTUE VIRAJE A LA DERECHA Y PROSIGA EN ARCO 12 DME HASTA INTERCEPTAR EL RADIAL CORRESPONDIENTE DEL VOR/DME/QET HACIA LOS FIJOS RESPECTIVOS PITUS, DAVUL, O XUKVA Y CONTINUE EN RUTA ASIGNADA O INSTRUCCIONES DEL ATC

SALIDA: QUERETARO DOS (QET2A)
 ALFA

ASCIENDA POR RADIAL 094° HASTA D-7 (EN CASO DE FALLA DEL DME HASTA ALCANZAR 7500 FT), EFECTUE VIRAJE DE GOTA A LA DERECHA DENTRO DE 10 NM INTERCEPTE EL RADIAL 112° HACIA EL VOR/DME/QET Y ABANDONELO DE ACUERDO A LA (1) ALTITUD MINIMA DE LA RUTA ASIGNADA O INSTRUCCIONES DEL ATC

DEPARTURES RWY 09:

DEPARTURES: DUPUD ONE ALFA (DUPUD1A)
 OTRUD-ONE ALFA (OTRUD1A)
 ROGDI ONE (ROGDI1)

CLIMB VIA QET R-094° TO D-9 QET, THEN TURN LEFT AND PROCEED ON THE QET 12 DME ARC TO INTERCEPT THE CORRESPONDING RADIAL FROM VOR/DME/QET TO DUPUD, OTRUD OR ROGDI AND CONTINUE ON THE ASSIGNED ROUTE OR ATC INSTRUCTIONS

DEPARTURES: PITUS ONE (PITUS1)
 DAVUL ONE (DAVUL1)
 XUKVA ONE ALFA (XUKVA1A)

CLIMB VIA QET R-094° TO D-9 QET, THEN TURN RIGHT AND PROCEED ON THE QET 12 DME ARC TO INTERCEPT THE CORRESPONDING RADIAL FROM VOR/DME/QET TO PITUS, DAVUL, OR XUKVA. AND CONTINUE ON THE ASSIGNED ROUTE OR ATC INSTRUCTIONS

DEPARTURE: QUERETARO TWO (QET2A)
 ALFA

CLIMB VIA QET R-094° TO D-7 QET (OR 7500 FT IN CASE OF DME FAILURE), THEN TURN RIGHT WITHIN 10 NM TO QET. AND INTERCEPT QET R-112° TO VOR/DME/QET AND DEPART QET AT THE (1) MINIMUM CROSSING ALTITUDE OR ATC INSTRUCTIONS

(1) ALTITUD MINIMA PARA ABANDONAR EL VOR/DME/QET:
 (1) MINIMUM CROSSING ALTITUDE AT VOR/DME/QET:

A/TO	CVM		UJ-17	11100
A/TO	TMN	V-17	UJ-14	9000
A/TO	SLM	V-22	UJ-5-33	9000
A/TO	PTJ	V-43	UJ-45	9500
A/TO	ANEVU	V-27	UT-144	10000
A/TO	MLM	V-17	UJ-17	9500
A/TO	GDL	V-14	UJ-14	9200
A/TO	BJX	V-22	UT-150	8500
A/TO	AGU	V-27	UJ-33	10000
A/TO	ZCL		UJ-5	9500
A/TO	SLP	V-43	UJ-45	10000