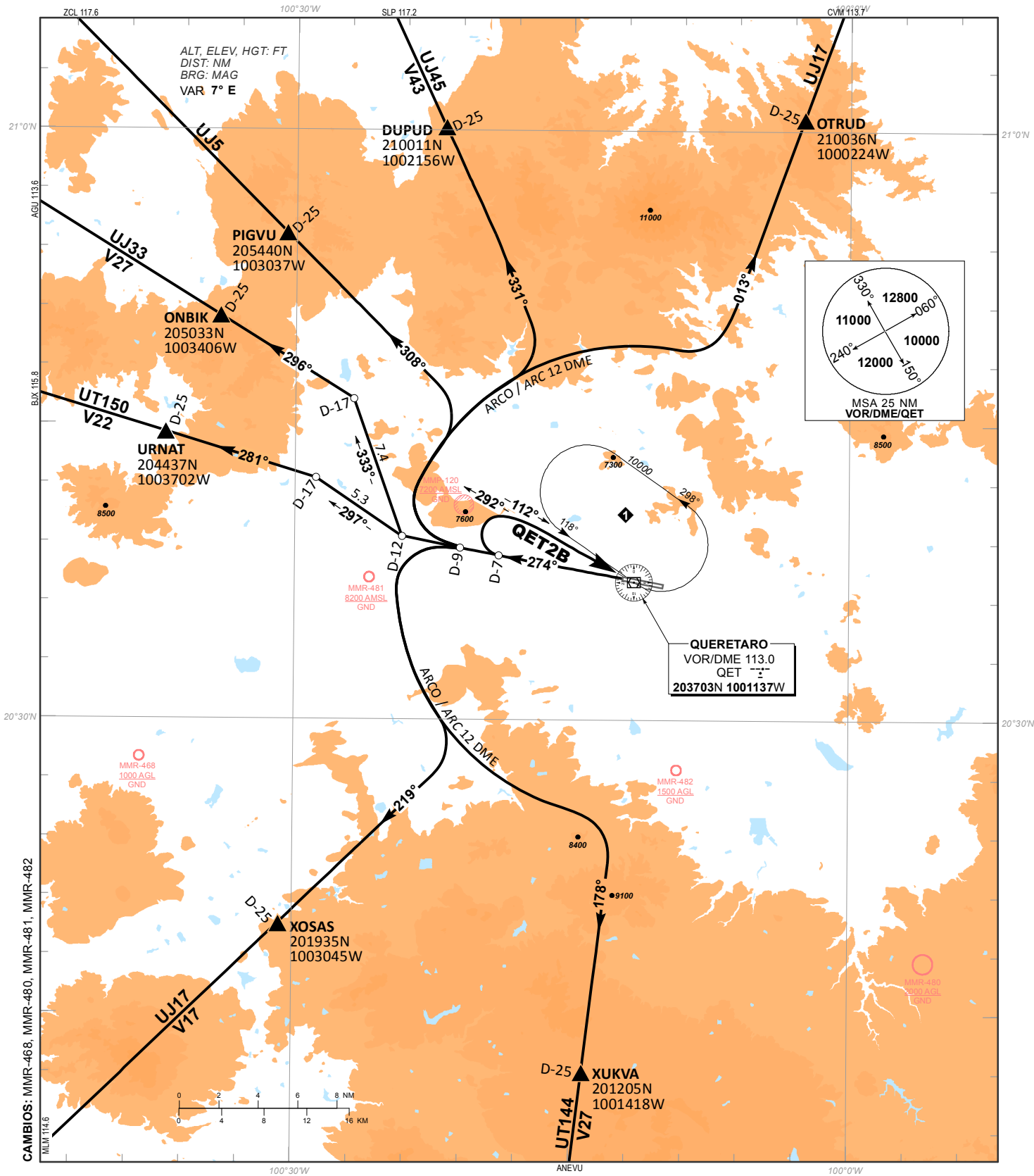


CARTA DE SALIDA NORMALIZADA -
VUELO POR INSTRUMENTOS (SID)
STANDARD DEPARTURE CHART - INSTRUMENT (SID)

QUERETARO / INTERCONTINENTAL DE QUERETARO INTL (MMQT)
RWY 27

**OTRUD1B, DUPUD1B, PIGVU1, ONBIK1,
URNAT1, XOSAS1, XUKVA1B, QET2B**

TA 18500	TWR 118.95	APP 127.2	ATIS 132.150	AD ELEV 6296 FT
RMK:				



SALIDAS PISTA 27:

SALIDA: **OTRUD UNO BRAVO** **(OTRUD1B)**
 DUPUD UNO BRAVO **(DUPUD1B)**
 PIGVU UNO **(PIGVU1)**

ASCIENDA EN **RADIAL 274°** HASTA **D-9**, EFECTUE VIRAJE A LA **DERECHA** Y PROSIGA EN **ARCO 12 DME** HASTA INTERCEPTAR EL **RADIAL** CORRESPONDIENTE DEL **VOR/DME/QET** HACIA LOS FIJOS RESPECTIVOS **OTRUD, DUPUD** O **PIGVU** CONTINUE EN RUTA ASIGNADA O INSTRUCCIONES DEL ATC

SALIDA: **ONBIK UNO** **(ONBIK1)**

ASCIENDA POR **RADIAL 274°** HASTA **D-12**, VIRE A LA **DERECHA** Y PROSIGA EN **RUMBO 333°** HASTA INTERCEPTAR EL **RADIAL 296°** DEL **VOR/DME/QET** HACIA EL FIJO **ONBIK** Y CONTINUE EN RUTA ASIGNADA O INSTRUCCIONES DEL ATC

SALIDA: **URNAT UNO** **(URNAT1)**

ASCIENDA POR **RADIAL 274°** HASTA **D-12**, VIRE A LA **DERECHA** Y PROSIGA EN **RUMBO 297°** HASTA INTERCEPTAR EL **RADIAL 281°** DEL **VOR/DME/QET** HACIA EL FIJO **URNAT** Y CONTINUE EN RUTA ASIGNADA O INSTRUCCIONES DEL ATC

SALIDAS: **XOSAS UNO** **(XOSAS1)**
 XUKVA UNO BRAVO **(XUKVA1B)**

ASCIENDA EN **RADIAL 274°** HASTA **D-9**, EFECTUE VIRAJE A LA **IZQUIERDA** Y PROSIGA EN **ARCO 12 DME** HASTA INTERCEPTAR EL **RADIAL** CORRESPONDIENTE DEL **VOR/DME/QET** HACIA LOS FIJOS RESPECTIVOS **XOSAS,** O **XUKVA** CONTINUE EN RUTA ASIGNADA O INSTRUCCIONES DEL ATC

DEPARTURES RWY 27:

DEPARTURES: **OTRUD ONE** **(OTRUD1B)**
 BRAVO
 DUPUD ONE **(DUPUD1B)**
 BRAVO
 PIGVU ONE **(PIGVU1)**

*CLIMB VIA **QET R-274°** TO **D-9 QET**, TURN **RIGHT** AND PROCEED ON THE **QET 12 DME ARC** TO INTERCEPT THE CORRESPONDING **RADIAL** FROM **VOR/DME/QET** TO **OTRUD, DUPUD** OR **PIGVU** AND CONTINUE ON ASSIGNED ROUTE OR ATC INSTRUCTIONS*

DEPARTURE: **ONBIK ONE** **(ONBIK1)**

*CLIMB VIA **QET R-274°** TO **D-12 QET**, THEN TURN **RIGHT** AND PROCEED ON A **333° HEADING** TO INTERCEPT **QET R-296°** TO **ONBIK** AND CONTINUE ON THE ASSIGNED ROUTE OR ATC INSTRUCTIONS*

DEPARTURE: **URNAT** **(URNAT1)**
 ONE

*CLIMB VIA **QET R-274°** TO **D-12 QET**, THEN TURN **RIGHT** AND PROCEED ON A **297° HEADING** TO INTERCEPT **QET R-281°** TO **URNAT** AND CONTINUE ON THE ASSIGNED ROUTE OR ATC INSTRUCTIONS*

DEPARTURES: **XOSAS ONE** **(XOSAS1)**
 XUKVA ONE **(XUKVA1B)**
 BRAVO

*CLIMB VIA **QET R-274°** TO **D-9 QET**, TURN **LEFT** AND PROCEED ON THE **QET 12 DME ARC** TO INTERCEPT THE CORRESPONDING **RADIAL** FROM **VOR/DME/QET** TO **XOSAS,** OR **XUKVA** AND CONTINUE ON ASSIGNED ROUTE OR ATC INSTRUCTIONS*

**SALIDA: QUERETARO DOS (QET2B)
BRAVO**

**DEPARTURE: QUERETARO (QET2B)
TWO BRAVO**

ASCIENDA POR **RADIAL 274°** HASTA **D-7 (EN CASO DE FALLA DEL DME HASTA ALCANZAR 7900 FT)**, EFECTUE VIRAJE DE GOTA A LA **DERECHA** DENTRO DE **10 NM** HACIA EL **VOR/DME/QET** Y ABANDONELO DE ACUERDO A LA **(1) ALTITUD MINIMA** DE LA RUTA ASIGNADA O INSTRUCCIONES DEL ATC

CLIMB VIA **QET R-274°** TO **D-7 QET (OR 7900 FT IN CASE OF DME FAILURE)**, THEN TURN **RIGHT** WITHIN **10 NM** TO **QET** AND INTERCEPT **QET R-292°** TO **VOR/DME/QET** AND DEPART **QET** AT THE **(1) MINIMUM CROSSING ALTITUDE** OR ATC INSTRUCTIONS

ESTAS SALIDAS REQUIEREN UN GRADIENTE MINIMO DE ASCENSO DE **240 FT/NM** HASTA ALCANZAR:

THESE SID's REQUIRE A MINIMUM CLIMB GRADIENT OF **240 FT/NM** UNTIL CROSSING:

OTRUD UNO / ONE BRAVO	12000FT
DUPUD UNO / ONE BRAVO	11000 FT
PIGVU UNO / ONE	10000 FT
ONBIK UNO / ONE	10000 FT
URNAT UNO / ONE	10000 FT
XOSAS UNO / ONE	11000 FT
XUKVA UNO / ONE BRAVO	12000FT
QUERETARO DOS / TWO BRAVO	10000 FT

REGIMEN DE ASCENSO/ CLIMB REGIME

***PDG: PENDIENTE DE DISEÑO DEL PROCEDIMIENTO / PROCEDURE DESIGN GRADIENT**

*PDG VEL (GS) KTS	80	100	120	140	160	180	200
3.9% (FT/MIN)	320	400	480	560	640	720	800

(1) ALTITUD MINIMA PARA ABANDONAR EL VOR/DME/QET:

(1) MINIMUM CROSSING ALTITUDE AT VOR/DME/QET:

A/TO	CVM		UJ-17	11100
A/TO	TMN	V-17	UJ-14	9000
A/TO	SLM	V-22	UJ-5-33	9000
A/TO	PTJ	V-43	UJ-45	9500
A/TO	ANEVU	V-27	UT-144	10000
A/TO	MLM	V-17	UJ-17	9500
A/TO	GDL	V-14	UJ-14	9200
A/TO	BJX	V-22	UT-150	8500
A/TO	AGU	V-27	UJ-33	10000
A/TO	ZCL		UJ-5	9500
A/TO	SLP	V-43	UJ-45	10000