

CARTA DE SALIDA NORMALIZADA  
 VUELO POR INSTRUMENTOS  
 STANDARD DEPARTURE CHART  
 INSTRUMENT (SID)

ALTITUD DE TRANSICIÓN  
 TRANSITION ALTITUDE  
 18500

TWR	118.8
APP	127.2
ACC/MMTY SEC 1	124.5

ELEV AD 139 FT

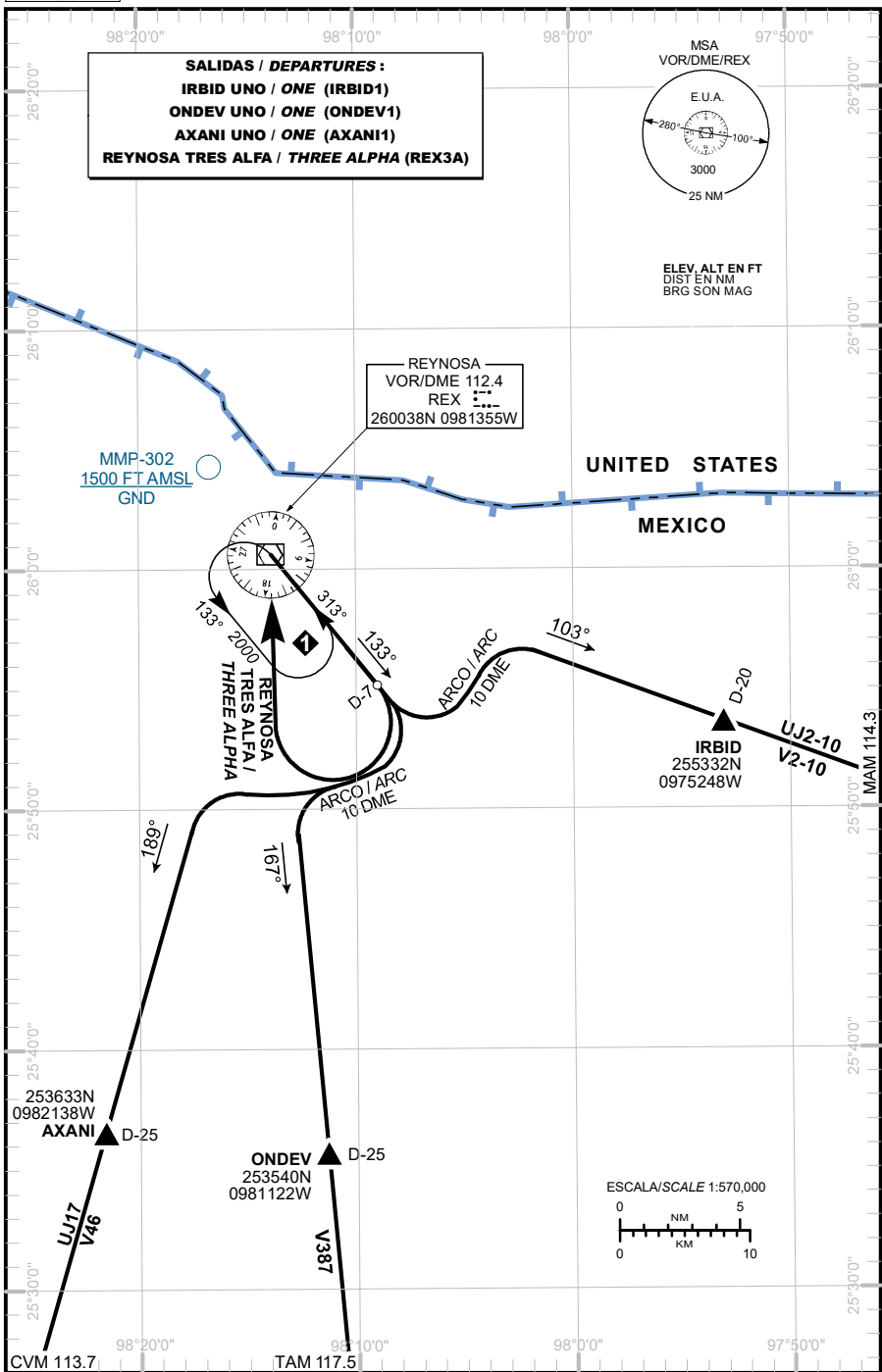
VAR 8° E

AEROPUERTO INTL / INTL AIRPORT

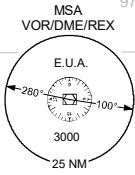
GRAL. LUCIO BLANCO

RWY 13

**REYNOSA**



**SALIDAS / DEPARTURES :**  
 IRBID UNO / ONE (IRBID1)  
 ONDEV UNO / ONE (ONDEV1)  
 AXANI UNO / ONE (AXANI1)  
 REYNOSA TRES ALFA / THREE ALPHA (R3A)



REYNOSA  
 VOR/DME 112.4  
 REX  
 260038N 0981355W

MMF-302  
 1500 FT AMSL  
 GND

UNITED STATES

MEXICO



CAMBIOS: TEXTO

**SALIDAS PISTA 13:**

**DEPARTURES RWY 13:**

**SALIDA: IRBID UNO (IRBID1)**

**DEPARTURE: IRBID ONE (IRBID1)**

ASCIENDA EN **RADIAL 133°** HASTA **D-7** DEL **VOR/DME/REX**, EFECTUE VIRAJE A LA **IZQUIERDA** Y PROSIGA EN **ARCO 10 DME** HASTA INTERCEPTAR EL **RADIAL 103°** DEL **VOR/DME/REX** HACIA EL FIJO **IRBID** Y CONTINUE EN RUTA ASIGNADA O INSTRUCCIONES DEL ATC.

*CLIMB ON **REX R-133°** TO **D-7 REX**, TURN **LEFT** AND PROCEED ON THE **REX 10 DME ARC** TO INTERCEPT **REX R-103°** TO **IRBID** AND CONTINUE ON ASSIGNED ROUTE OR ATC INSTRUCTIONS.*

**SALIDAS: ONDEV UNO (ONDEV1)  
AXANI UNO (AXANI1)**

**DEPARTURES: ONDEV ONE (ONDEV1)  
AXANI ONE (AXANI1)**

ASCIENDA EN **RADIAL 133°** HASTA **D-7** DEL **VOR/DME/REX**, EFECTUE VIRAJE A LA **DERECHA** Y PROSIGA EN **ARCO 10 DME** HASTA INTERCEPTAR EL RADIAL CORRESPONDIENTE DEL **VOR/DME/REX** HACIA LOS FIJOS RESPECTIVOS **ONDEV** O **AXANI** Y CONTINUE EN RUTA ASIGNADA O INSTRUCCIONES DEL ATC.

*CLIMB ON **REX R-133°** TO **D-7 REX**, TURN **RIGHT** AND PROCEED ON THE **REX 10 DME ARC** TO INTERCEPT THE CORRESPONDING RADIAL FROM **VOR/DME/REX** TO **ONDEV** OR **AXANI** AND CONTINUE ON ASSIGNED ROUTE OR ATC INSTRUCTIONS.*

**SALIDA: REYNOSA (REX3A)  
TRES ALFA**

**DEPARTURE: REYNOSA (REX3A)  
THREE ALFA**

ASCIENDA EN **RADIAL 133°** HASTA **D-7** (EN CASO DE FALLA DEL **DME** HASTA ALCANZAR **1500 FT**) EFECTUE VIRAJE DE GOTA A LA **DERECHA** DENTRO DE **10 NM** HACIA EL **VOR/DME/REX** Y ABANDONELO DE ACUERDO A LA **(1)** ALTITUD MINIMA DE LA RUTA ASIGNADA O INSTRUCCIONES DEL ATC.

*CLIMB ON **REX R-133°** TO **D-7 REX** (OR **1500 FT** IN CASE OF **DME FAILURE**) TURN **RIGHT** WITHIN **10 NM** TO **VOR/DME/REX** AND LEAVE IT ACCORDING TO THE **(1)** MINIMUM CROSSING ALTITUDE OR ATC INSTRUCTIONS.*

**(1) ALTITUD MINIMA PARA ABANDONAR EL VOR/DME/REX:  
(1) MINIMUM ALTITUDE TO LEAVE THE VOR/DME/REX:**

A/TO	MAM	V-2-10	UJ-2-10	2000
A/TO	TAM	V-387	UJ-53	2000
A/TO	CVM	V-46	UJ-17	2000
A/TO	MTY	V-10	UJ-10	2000
A/TO	MTY	V-13	UJ13	3000
A/TO	MOV	V-2	UJ-2	3000
A/TO	MFE	V-387	DRT	2000