

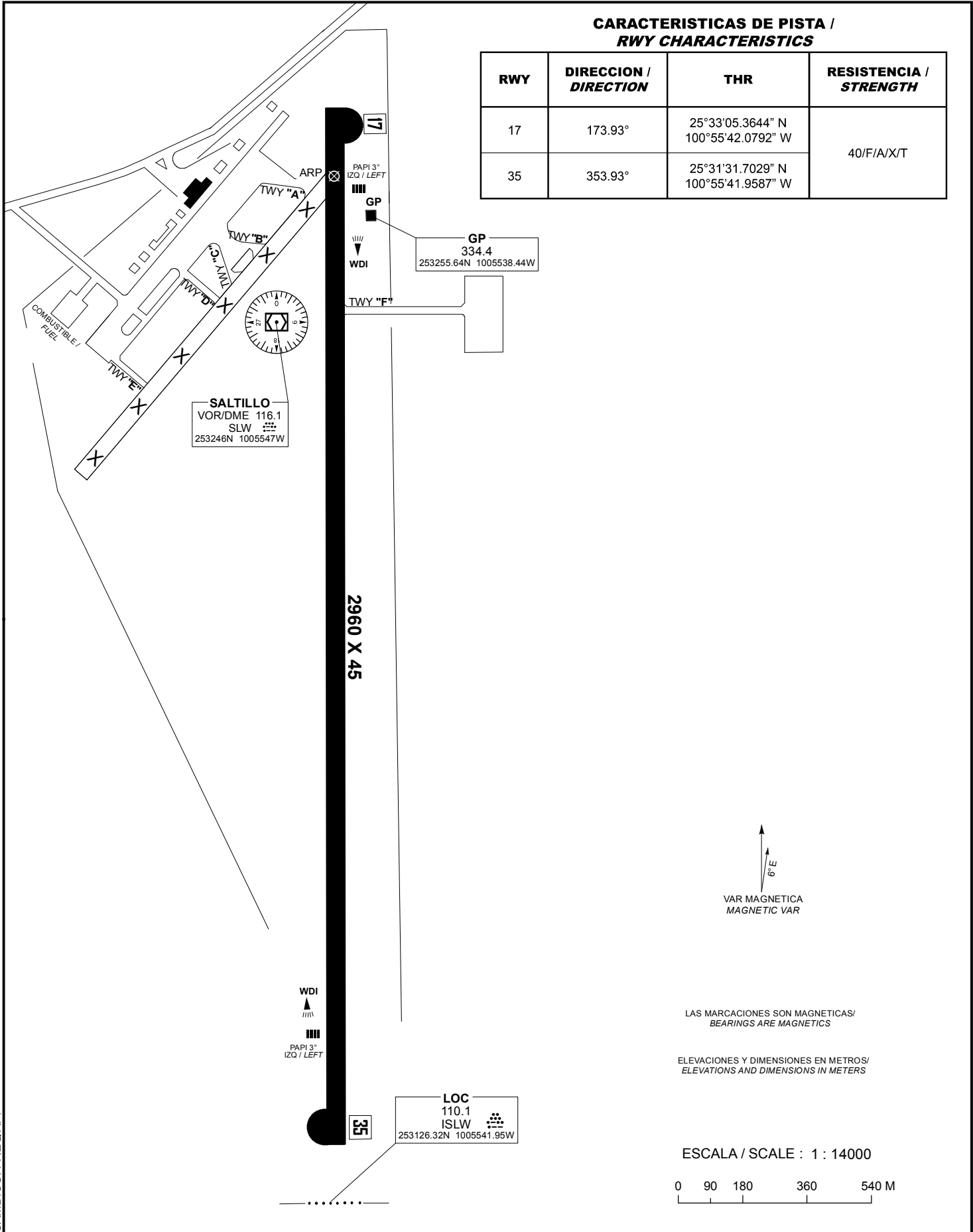
PLANO DE AERODROMO
 AERODROME CHART
 25 32 59.2325N 100 55 42.0749W
 ELEV AD 1456 M

TWR	118.4
APP	126.4
VOR/DME	116.1
ILS	110.1
FPQ	122.45

SALTILLO
 AEROPUERTO INTL
 INTL AIRPORT
PLAN DE GUADALUPE

**CARACTERISTICAS DE PISTA /
 RWY CHARACTERISTICS**

RWY	DIRECCION / DIRECTION	THR	RESISTENCIA / STRENGTH
17	173.93°	25°33'05.3644" N 100°55'42.0792" W	40/F/A/X/T
35	353.93°	25°31'31.7029" N 100°55'41.9587" W	



CAMBIOS: FREQ APP

MINIMOS METEOROLÓGICOS		
*VER NOTA 1		
MINIMOS DE DESPEGUE		
INSTALACIONES	RVR/VIS ¹	EQUIVALENCIA SM
REFERENCIA VISUAL ADECUADA ² (SOLO DIURNA)	500 M/1 600 FT	1/3
LUCES DE BORDE DE PISTA O SEÑALES DE EJE DE PISTA ³	400 M/1 300 FT	1/4
LUCES DE BORDE DE PISTA Y SEÑALES DE EJE DE PISTA ³	300 M/1 000 FT	1/5

1. Quien pilotea la aeronave deberá evaluar la TDZ RVR/VIS.
2. Referencia visual adecuada significa que el piloto puede identificar continuamente la superficie de despegue y mantener el mando direccional.
3. Para operaciones nocturnas se dispone de por lo menos luces de borde de pista y luces de extremo de pista.
4. El RVR requerido se logra para todos los RVR pertinentes.

NOTA 1. LOS *MÍNIMOS DE DESPEGUE*, QUE SON PERTINENTES A LA MANIOBRA MISMA DE DESPEGUE, NO DEBERÍAN CONFUNDIRSE CON LOS *MÍNIMOS METEOROLÓGICOS* REQUERIDOS PARA INICIAR EL VUELO. PARA LA INICIACIÓN DEL VUELO, LOS MÍNIMOS METEOROLÓGICOS DE SALIDA EN EL AERÓDROMO NO DEBERÍAN SER INFERIORES A LOS *MÍNIMOS APLICABLES PARA EL ATERRIZAJE* EN DICHO AERÓDROMO A MENOS QUE SE DISPONGA DE UN AERÓDROMO DE ALTERNATIVA POSDESPEGUE ADECUADO. EL AERÓDROMO DE ALTERNATIVA POSDESPEGUE DEBERÍA TENER CONDICIONES METEOROLÓGICAS E INSTALACIONES ADECUADAS PARA EL ATERRIZAJE DEL AVIÓN EN CONFIGURACIONES NORMALES Y NO NORMALES PERTINENTES A LA OPERACIÓN.

LOS MÍNIMOS DE DESPEGUE INDICADOS EN LA TABLA ANTERIOR DEBERÁN DE SER AJUSTADOS POR CADA OPERADOR TOMANDO EN CUENTA FACTORES COMO LA PERFORMANCE DE LA AERONAVE, LAS AYUDAS VISUALES E INSTALACIONES DISPONIBLES EN EL MOMENTO DE LA OPERACIÓN, ASÍ COMO LAS CONDICIONES FUERA DE LO NORMAL, COMO FALLAS DEL MOTOR.

LO ANTERIOR DERIVADO DE QUE EL ESTABLECIMIENTO DE LOS VALORES DE LA TABLA ESTÁN DETERMINADOS TOMANDO EN CUENTA OPERACIONES NORMALES Y TODOS LOS MOTORES EN FUNCIONAMIENTO.

NOTAS / REMARKS:

RWY 35 TRANSITO A LA DERECHA

TRABAJOS DE DESYERBE (EVENTUALES) EN FRANJAS DE SEGURIDAD DEL AREA DE MOVIMIENTO

PRECAUCION: CRUCE DE AVES POR LAS TRAYECTORIAS DE LAS PISTAS

RWY 35 TRANSIT TO RIGHT

EVENTUAL WEEDING AT SAFETY STRIPS OF THE MOVEMENT AREA

CAUTION: FLOCK OF BIRDS CROSSING THE RUNWAYS TRACKS