

CARTA DE APROXIMACION
POR INSTRUMENTOS (IAC)

SALTILLO / PLAN DE GUADALUPE INTL (MMIO)

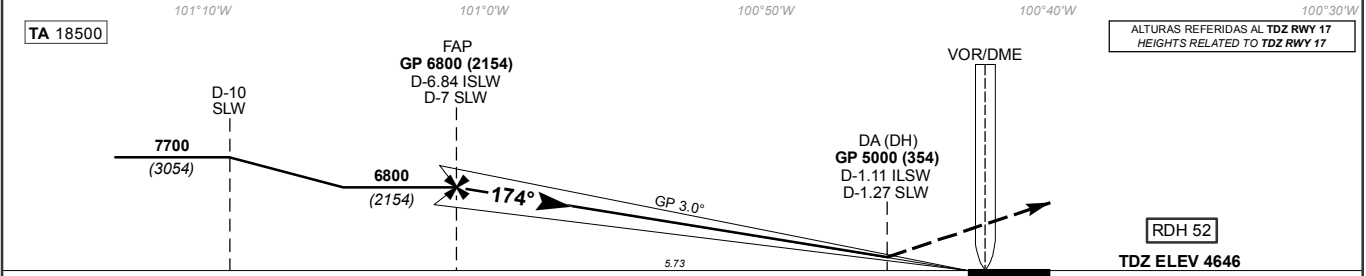
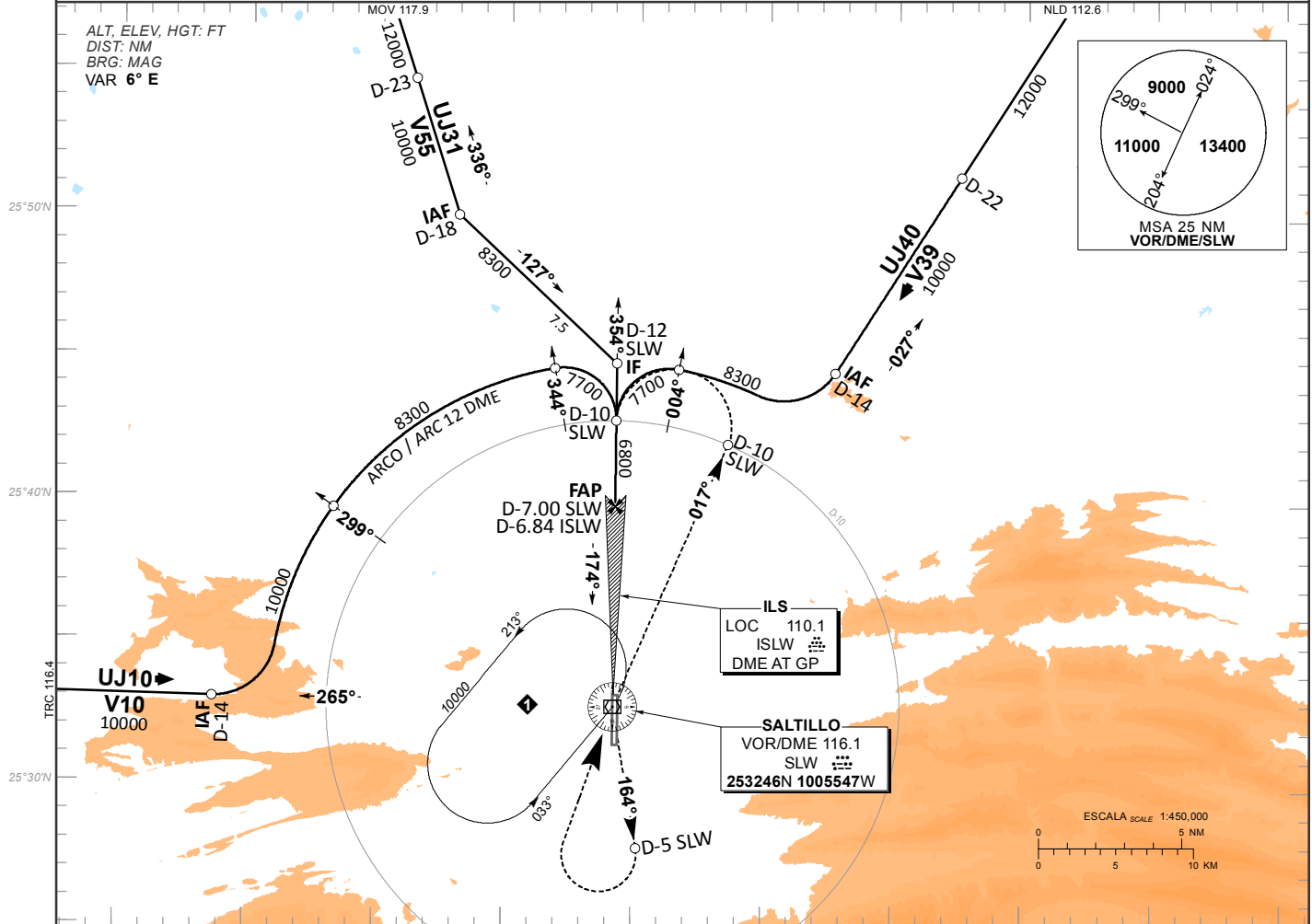
INSTRUMENT APPROACH CHART (IAC)

ILS Y OR LOC Y RWY 17

TWR 118.4	APP 126.4	AD ELEV 4778 FT
---------------------	---------------------	-----------------

APCH FRUSTRADA: ASCIENDA EN RADIAL 164° HASTA D-5, EFECTUE VIRAJE DE GOTA A LA DERECHA DENTRO DE 7 NM HACIA EL VOR/DME/SLW, CONTINUE EN RADIAL 017° HASTA D-10, EFECTUE VIRAJE DE GOTA A LA IZQUIERDA DENTRO DE 12 NM HACIA EL VOR/DME/SLW HASTA LA ALTITUD MINIMA DE ESPERA.
MISSED APCH: CLIMB OUTBOUND ON SLW VOR R-164° AT D-5 SLW, TURN RIGHT DIRECT TO SLW VOR REMAIN WITHIN 7 NM OF SLW VOR. CONTINUE OUTBOUND ON SLW VOR R-017° UNTIL D-10 SLW AND TURN LEFT WITHIN 12 NM DIRECT TO SLW VOR CROSSING AT MINIMUM HOLDING ALTITUDE.

RMK: - VOR/DME REQUERIDO VOR/DME REQUIRED
 - EN CASO DE FALLA DEL DME EN CUALQUIER PUNTO DEL PROCEDIMIENTO MANTENGA ULTIMA ALTITUD Y PROSIGA A LA ESTACION DE ACUERDO CON INSTRUCCIONES DEL ATC. IN CASE OF DME FAILURE DURING THE PROCEDURE MAINTAIN LAST ASSIGNED ALTITUDE AND PROCEED TO THE STATION IN ACCORDANCE WITH ATC INSTRUCTIONS



GRADIENTE DE DESCENSO RATE OF DESCENT	FAP-THR 6.68								5.24%								ALTITUD MINIMA SEGUN DISTANCIA MINIMUM ALTITUDE ACCORDING TO DISTANCE	NM	6.68	6	5	4	3	2
	GS (KTS)	80	100	120	140	160	180	200	FT / MIN	425	531	637	743	849	956	1062			6800	6560	6240	5920	5600	5280
	MIN : SEC	5:01	4:00	3:20	2:52	2:30	2:14	2:00	(2154)	(1914)	(1594)	(1274)	(954)	(634)										

CAMBIOS: FREQ APP	CAT	CAT I COMPLETO / FULL DA (DH) 5000 (354)	LOC COMPLETO / FULL OCA (OCH) / MDA (MDH) 5200 (554)	CIRCULANDO CIRCLING CNL SECTOR "W" RWY 17/35 OCA (OCH) / MDA (MDH) 5560 (782)
	A	1 (1600 M)	1 (1600 M)	1 (1600 M)
	B	1 (1600 M)	1 1/2 (2400 M)	1 1/4 (2000 M)
	C	1 1/4 (2000 M)	1 3/4 (2800 M)	2 1/4 (3600 M)
D	1 1/4 (2000 M)	1 3/4 (2800 M)	2 1/2 (4000 M)	