

CARTA DE APROXIMACION
POR INSTRUMENTOS (IAC)

SALTILLO / PLAN DE GUADALUPE INTL (MMIO)

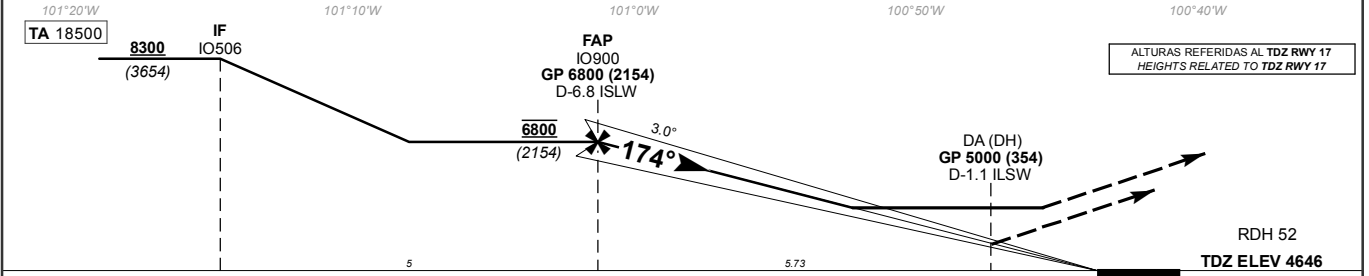
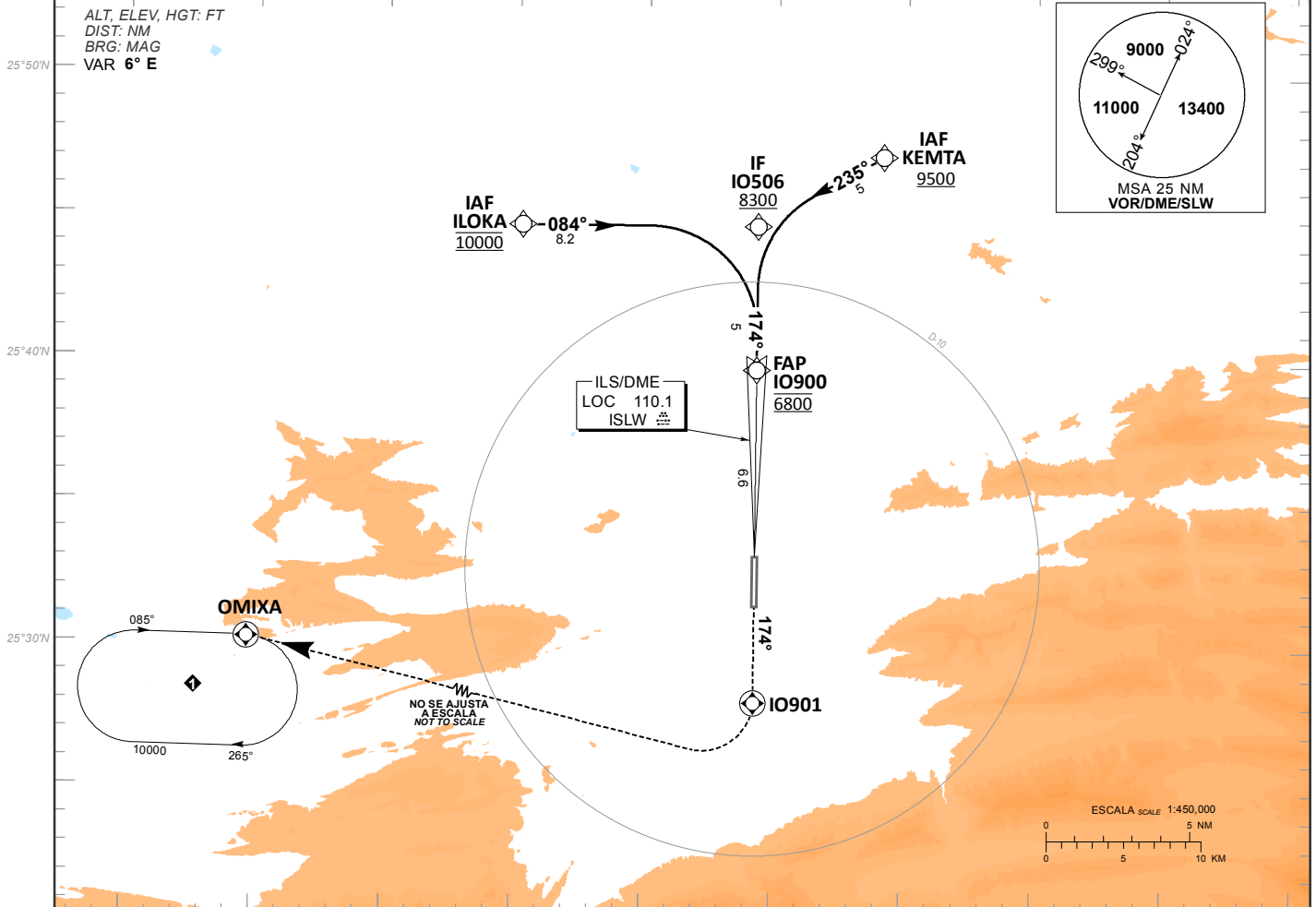
INSTRUMENT APPROACH CHART (IAC)

ILS W OR LOC W RWY 17

TWR 118.4	APP 126.4	AD ELEV 4778 FT
---------------------	---------------------	-----------------

APCH FRUSTRADA: ASCIENDA EN RUMBO DE PISTA HASTA IO901 Y PROSIGA EN APROXIMACION FRUSTRADA HASTA 10000 FT EN OMIXA Y CONTINUE EN PATRON DE ESPERA.
MISSED APCH: CLIMB ON RUNWAY TRACK TO IO901 AND PROCEED ON THE MISSED APPROACH TO HOLDING PATTERN ON OMIXA AT 10000 FT.

RMK: - DME REQUERIDO *DME REQUIRED*
- GNSS REQUERIDO *GNSS REQUIRED*
- RNP 1 REQUERIDO PARA APP INICIAL, APP INTERMEDIA Y APP FRUSTRADA *FOR INITIAL APP, INTERMEDIATE APP AND MISSED APP RNP 1 IS REQUIRED*



GRADIENTE DE DESCENSO RATE OF DESCENT	FAP-THR 6.65								5.2% (3.0°)								ALTITUD MINIMA SEGUN DISTANCIA MINIMUM ALTITUDE ACCORDING TO DISTANCE	NM	6.68						6						5						4						3						2					
	GS (KTS)		80		100		120		140		160		180		200				6.68		6		5		4		3		2		6.68		6		5		4		3		2													
	FT / MIN		425		531		637		743		849		956		1062				6800		6560		6240		5920		5600		5280		(2154)		(1914)		(1594)		(1274)		(954)		(634)													
MIN : SEC		4:57		3:58		3:18		2:50		2:28		2:12		1:59																																								

CMBIOS: FREQ APP	CAT	ILS		LOC		CIRCULANDO CIRCLING					
		DA (DH) 5000 (354)		OCA (OCH) / MDA (MDH) 5200 (554)		CNL SECTOR "W" RWY 17/35 OCA (OCH) / MDA (MDH)					
	A	1 (1600 M)		1 (1600 M)		5560 (782) - 1 (1600 M)					
	B	1 (1600 M)		1 1/2 (2400 M)		5560 (782) - 2 1/4 (3600 M)					
	C	1 1/4 (2000 M)		1 3/4 (2800 M)		6140 (1362) - 3 (4800 M)					

TABLE DE CODIFICACIÓN DEL PROCEDIMIENTO DE APROXIMACIÓN POR INSTRUMENTOS (ILS) PISTA 17
 RUNWAY 17 (ILS) INSTRUMENT APPROACH PROCEDURE CODING TABLE

IAF ILOKA

Número de serie / Serial Number	Descriptor de trayectoria / Path terminator	Identificador de punto de recorrido / Waypoint Identifier	Sobrevuelo / Fly Over	Curso / derrota Course / Track *MAG (*T)	Variación Magnética / Magnetic variation (°)	Distancia / Distance (NM)	Dirección del Viraje / Turn direction	Altitud / Altitude (FT)	Velocidad / Speed (KTS)	VPA (°) / TCH (FT)	Especificación de Navegación / Navigation Specification
001	IF	ILOKA	-	-	- 6	-	-	@10000	-	-	RNP 1
002	TF	IO506	-	084 (089.9)	- 6	8.2	-	+8300	-	-	RNP 1
003	TF	IO900	-	174 (179.9)	- 6	5	-	@6800	-	-	RNP 1
004	TF	RWY17	Y	174 (179.9)	- 6	6.6	-	-	-	-3.0 (52)	ILS
005	CF	IO901	Y	174 (179.9)	- 6	-	-	-	-	-	RNP 1
006	DF	OMIXA	Y	-	- 6	-	-	+10000	-	-	RNP 1

IAF KEMTA

Número de serie / Serial Number	Descriptor de trayectoria / Path terminator	Identificador de punto de recorrido / Waypoint Identifier	Sobrevuelo / Fly Over	Curso / derrota Course / Track *MAG (*T)	Variación Magnética / Magnetic variation (°)	Distancia / Distance (NM)	Dirección del Viraje / Turn direction	Altitud / Altitude (FT)	Velocidad / Speed (KTS)	VPA (°) / TCH (FT)	Especificación de Navegación / Navigation Specification
001	IF	KEMTA	-	-	- 6	-	-	+9500	-	-	RNP 1
002	TF	IO506	-	235 (240.5)	- 6	5	-	+8300	-	-	RNP 1
003	TF	IO900	-	174 (179.9)	- 6	5	-	@6800	-	-	RNP 1
004	TF	RWY17	Y	174 (179.9)	- 6	6.6	-	-	-	-3.0 (52)	ILS
005	CF	IO901	Y	174 (179.9)	- 6	-	-	-	-	-	RNP 1
006	DF	OMIXA	Y	-	- 6	-	-	+10000	-	-	RNP 1

CODIFICACIÓN DE LAS ESPERAS
 CODING TABLE FOR HOLDINGS

Descriptor de trayectoria / Path terminator	Identificador de punto de recorrido / Waypoint Identifier	Rumbo de acercamiento / Approach heading *M (*T)	Tiempo / Time	Dirección del viraje / Turn direction	Altitud mínima / Minimum altitude (FT)	Altitud máxima / Maximum altitude (FT)	Límite de Velocidad / Speed Limit (KT)	Declinación magnética / Magnetic declination (°)	Especificación de Navegación / Navigation specification
Espera / Holding	OMIXA	085 (090.8)	1 Minuto / Minute	Derecha / Right	10000	-	230	- 6	RNP 1

COORDENADAS DE LOS PUNTOS DE RECORRIDO
 WAYPOINT COORDINATES

Punto de recorrido / Waypoint	Coordenadas / Coordinates	Punto de recorrido / Waypoint	Coordenadas / Coordinates
ILOKA	25°44'42.6"N 101°04'47.6"W	RWY17	25°33'05.4"N 100°55'42.1"W
KEMTA	25°47'11.6"N 100°50'53.7"W	IO901	25°28'04.4"N 100°55'41.7"W
IO506	25°44'43.4"N 100°55'42.9"W	OMIXA	25°33'13.4"N 101°28'57.4"W
IO900	25°39'42.5"N 100°55'42.6"W		