

CARTA DE APROXIMACION
POR INSTRUMENTOS (IAC)

SALTILLO / PLAN DE GUADALUPE INTL (MMIO)

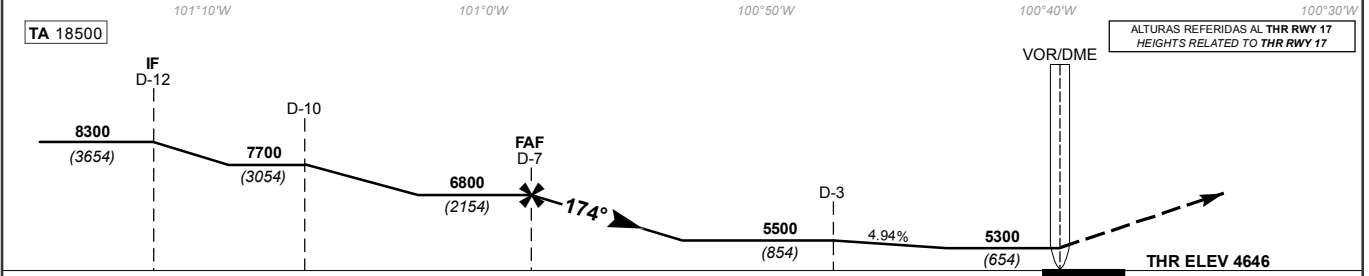
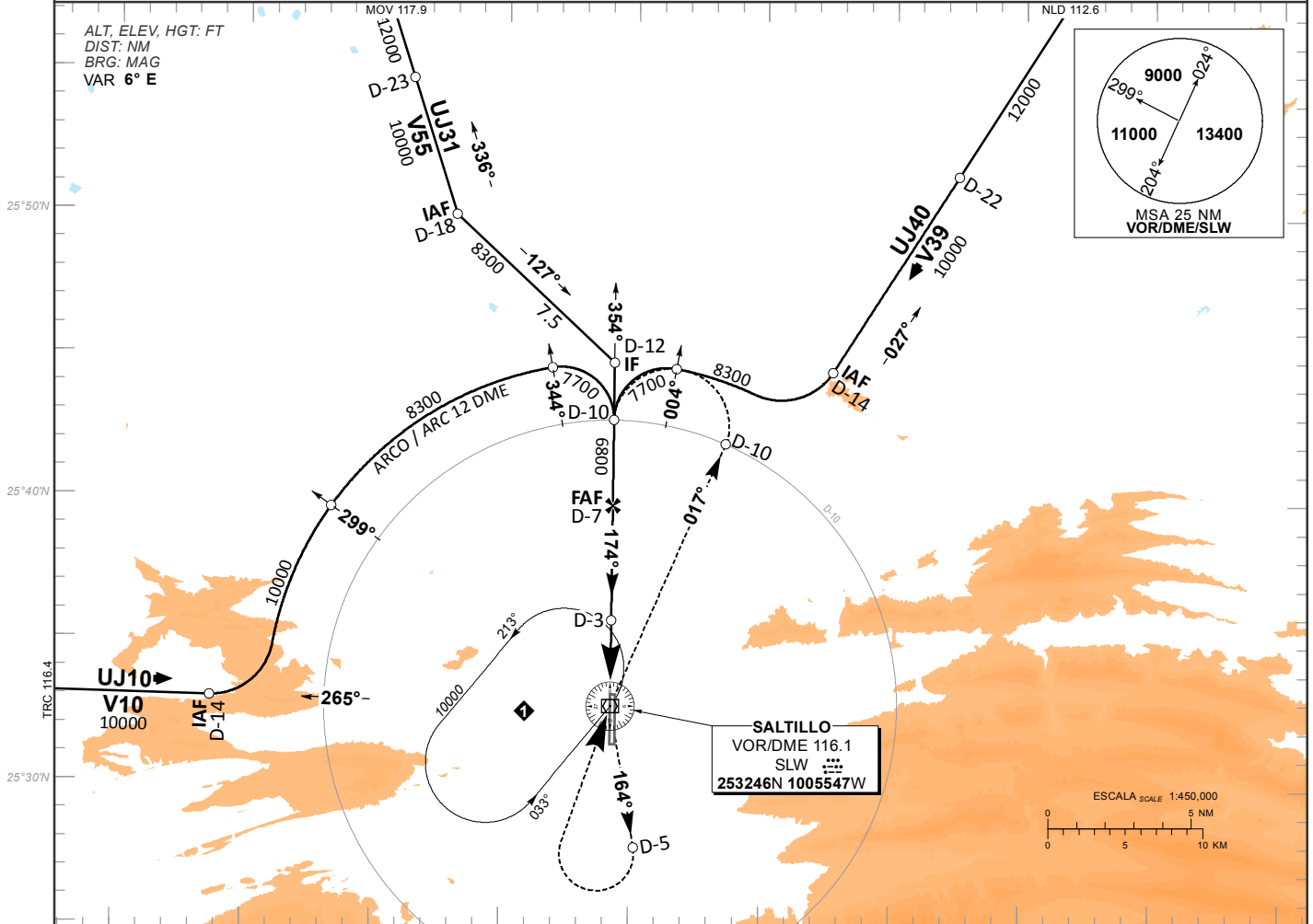
INSTRUMENT APPROACH CHART (IAC)

VOR Y RWY 17

TWR 118.4	APP 126.4	AD ELEV 4778 FT
---------------------	---------------------	-----------------

APCH FRUSTRADA: ASCIENDA EN RADIAL 164° HASTA D-5, EFECTUE VIRAJE DE GOTA A LA DERECHA DENTRO DE 7 NM HACIA EL VOR/DME/SLW, CONTINUE EN RADIAL 017° HASTA D-10, EFECTUE VIRAJE DE GOTA A LA IZQUIERDA DENTRO DE 12 NM HACIA EL VOR/DME/SLW HASTA LA ALTITUD MINIMA DE ESPERA.
MISSED APCH: CLIMB OUTBOUND ON SLW VOR R-164° AT D-5 SLW, TURN RIGHT DIRECT TO SLW VOR REMAIN WITHIN 7 NM OF SLW VOR. CONTINUE OUTBOUND ON SLW VOR R-017° UNTIL D-10 SLW AND TURN LEFT WITHIN 12 NM DIRECT TO SLW VOR CROSSING AT MINIMUM HOLDING ALTITUDE.

RMK: - EN CASO DE FALLA DEL DME EN CUALQUIER PUNTO DEL PROCEDIMIENTO MANTENGA ULTIMA ALTITUD Y PROSIGA A LA ESTACION DE ACUERDO CON INSTRUCCIONES DEL ATC *IN CASE OF DME FAILURE DURING THE PROCEDURE MAINTAIN LAST ASSIGNED ALTITUDE AND PROCEED TO THE STATION IN ACCORDANCE WITH ATC INSTRUCTIONS*
 - DME REQUERIDO *DME REQUIRED*



GRADIENTE DE DESCENSO RATE OF DESCENT	D-3 - THR 2.68								4.94%				ALTITUD MINIMA SEGUN DISTANCIA MINIMUM ALTITUDE ACCORDING TO DISTANCE	NM	3	-	-	-	-				
	GS (KTS)	80	100	120	140	160	180	200	FT / MIN	400	500	600								700	800	900	1000
	MIN : SEC	2:01	1:36	1:20	1:09	1:00	0:54	0:48															

CAMBIOS: FREQ APP	CAT	DIRECTO STRAIGHT-IN	CIRCULANDO CIRCLING
		OCA (OCH) / MDA (MDH) 5300 (654)	CNL SECTOR "W" RWY 17/35 OCA (OCH) / MDA (MDH) 5560 (782)
	A	1 (1600 M)	1 (1600 M)
	B	1 1/4 (2000 M)	1 1/4 (2000 M)
	C	1 3/4 (2800 M)	2 1/4 (3600 M)
D	2 (3200 M)	2 1/2 (4000 M)	