

CARTA DE APROXIMACION  
POR INSTRUMENTOS (IAC)

SALTILLO / PLAN DE GUADALUPE INTL (MMIO)

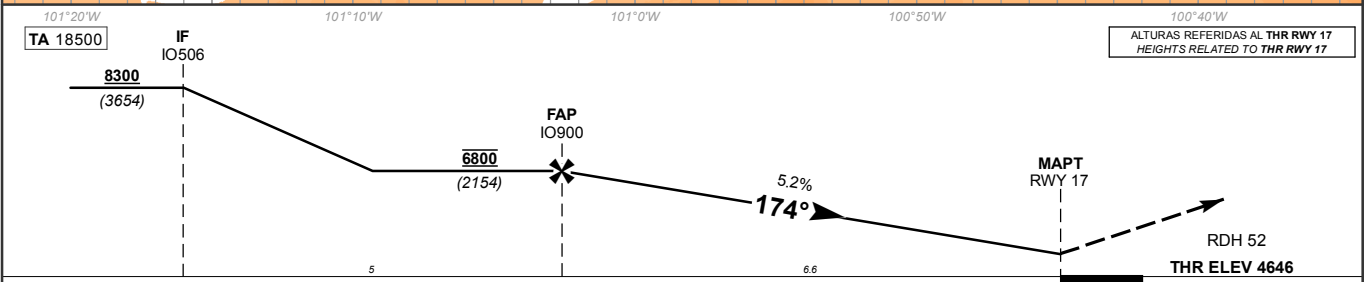
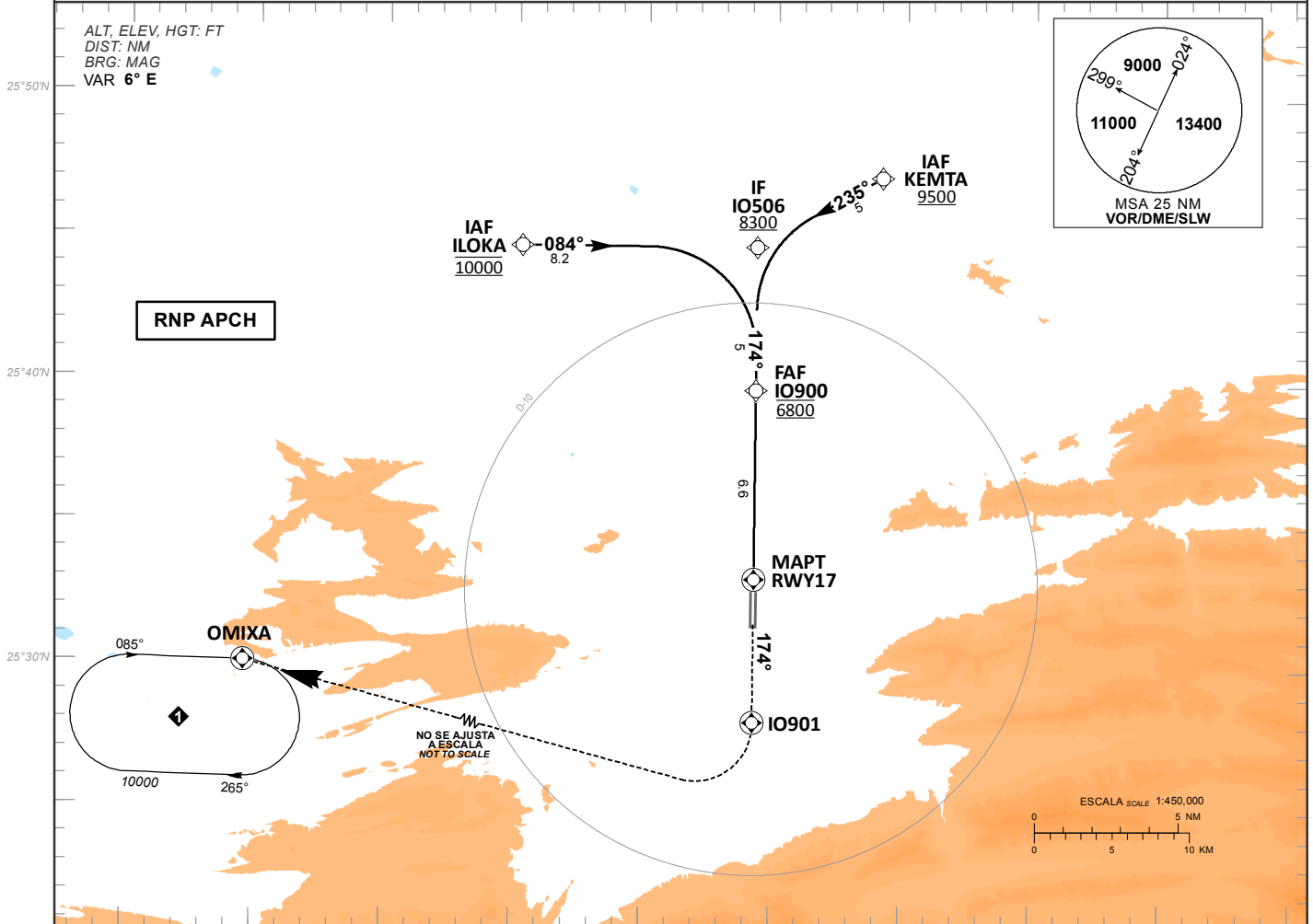
INSTRUMENT APPROACH CHART (IAC)

RNP RWY 17

TWR <b>118.4</b>	APP <b>126.4</b>	AD ELEV <b>4778 FT</b>
---------------------	---------------------	------------------------

**APCH FRUSTRADA:** ASCIENDA EN RUMBO DE PISTA HASTA IO901 Y PROSIGA EN APROXIMACION FRUSTRADA HASTA 10000 FT EN OMIXA Y CONTINUE EN PATRON DE ESPERA.  
**MISSED APCH:** CLIMB ON RUNWAY TRACK TO IO901 AND PROCEED ON THE MISSED APPROACH TO HOLDING PATTERN ON OMIXA AT 10000 FT.

RMK: - GNSS REQUERIDO GNSS REQUIRED



GRADIENTE DE DESCENSO RATE OF DESCENT	FAF-THR 6.6								5.2% (3.0°)				ALTITUD MINIMA SEGUN DISTANCIA MINIMUM ALTITUDE ACCORDING TO DISTANCE	
	GS (KTS)	80	100	120	140	160	180	200	NM	6	5	4		3
	FT / MIN	425	531	637	743	849	956	1062	FT	6560 (1914)	6240 (1594)	5920 (1274)		5600 (954)
	MIN : SEC	4:57	3:58	3:18	2:50	2:28	2:12	1:59						

CAMBIOS: FREQ APP	CAT	LNNAV	CIRCULANDO CIRCLING
	A	OCA (OCH) / MDA (MDH) <b>5260 (614)</b>	CNL SECTOR "W" RWY 17/35 OCA (OCH) / MDA (MDH)
	B	<b>1 (1600 M)</b>	<b>5560 (782) - 1 (1600 M)</b>
	C	<b>1 3/4 (2800 M)</b>	<b>5560 (782) - 2 1/4 (3600 M)</b>
	D	<b>2 (3200 M)</b>	<b>6140 (1362) - 3 (4800 M)</b>

TABLA DE CODIFICACIÓN DEL PROCEDIMIENTO DE APROXIMACIÓN POR INSTRUMENTOS (RNP APCH) PISTA 17  
 RUNWAY 17 (RNP APCH) INSTRUMENT APPROACH PROCEDURE CODING TABLE

## IAF ILOKA

Número de serie / Serial Number	Descriptor de trayectoria / Path terminator	Identificador de punto de recorrido / Waypoint Identifier	Sobrevuelo / Fly Over	Curso / derrota Course / Track *MAG (*T)	Variación Magnética / Magnetic variation (°)	Distancia / Distance (NM)	Dirección del Viraje / Turn direction	Altitud / Altitude (FT)	Velocidad / Speed (KTS)	VPA (°) / TCH (FT)	Especificación de Navegación / Navigation Specification
001	IF	ILOKA	-	-	- 6	-	-	@10000	-	-	RNP 1
002	TF	IO506	-	084 (089.9)	- 6	8.2	-	+8300	-	-	RNP 1
003	TF	IO900	-	174 (179.9)	- 6	5	-	@6800	-	-	RNP 1
004	TF	RWY17	Y	174 (179.9)	- 6	6.6	-	-	-	-	RNP APCH
005	CF	IO901	Y	174 (179.9)	- 6	-	-	-	-	-	RNP 1
006	DF	OMIXA	Y	-	- 6	-	-	+10000	-	-	RNP 1

## IAF KEMTA

Número de serie / Serial Number	Descriptor de trayectoria / Path terminator	Identificador de punto de recorrido / Waypoint Identifier	Sobrevuelo / Fly Over	Curso / derrota Course / Track *MAG (*T)	Variación Magnética / Magnetic variation (°)	Distancia / Distance (NM)	Dirección del Viraje / Turn direction	Altitud / Altitude (FT)	Velocidad / Speed (KTS)	VPA (°) / TCH (FT)	Especificación de Navegación / Navigation Specification
001	IF	KEMTA	-	-	- 6	-	-	+9500	-	-	RNP 1
002	TF	IO506	-	235 (240.5)	- 6	5	-	+8300	-	-	RNP 1
003	TF	IO900	-	174 (179.9)	- 6	5	-	@6800	-	-	RNP 1
004	TF	RWY17	Y	174 (179.9)	- 6	6.6	-	-	-	-	RNP APCH
005	CF	IO901	Y	174 (179.9)	- 6	-	-	-	-	-	RNP 1
006	DF	OMIXA	Y	-	- 6	-	-	+10000	-	-	RNP 1

CODIFICACIÓN DE LAS ESPERAS  
 CODING TABLE FOR HOLDINGS

Descriptor de trayectoria / Path terminator	Identificador de punto de recorrido / Waypoint Identifier	Rumbo de acercamiento / Approach heading *M (*T)	Tiempo / Time	Dirección del viraje / Turn direction	Altitud mínima / Minimum altitude (FT)	Altitud máxima / Maximum altitude (FT)	Límite de Velocidad / Speed Limit (KT)	Declinación magnética / Magnetic declination (°)	Especificación de Navegación / Navigation specification
Espera / Holding	OMIXA	085 (090.8)	1 Minuto / Minute	Derecha / Right	10000	-	230	- 6	RNP 1

COORDENADAS DE LOS PUNTOS DE RECORRIDO  
 WAYPOINT COORDINATES

Punto de recorrido / Waypoint	Coordenadas / Coordinates	Punto de recorrido / Waypoint	Coordenadas / Coordinates
ILOKA	25°44'42.6"N 101°04'47.6"W	RWY17	25°33'05.4"N 100°55'42.1"W
KEMTA	25°47'11.6"N 100°50'53.7"W	IO901	25°28'04.4"N 100°55'41.7"W
IO506	25°44'43.4"N 100°55'42.9"W	OMIXA	25°33'13.4"N 101°28'57.4"W
IO900	25°39'42.5"N 100°55'42.6"W		