

CARTA DE SALIDA NORMALIZADA -  
 VUELO POR INSTRUMENTOS (SID)  
 STANDARD DEPARTURE CHART - INSTRUMENT (SID)

SALTILLO / PLAN DE GUADALUPE INTL (MMIO)

RNP RWY 17

**HERTY1A, ELERA1, VOLIS1A, RABAX1A**

TA 18500

TWR  
**118.4**

APP  
**126.4**

AD ELEV 4778 FT

RMK: - GNSS REQUERIDO / GNSS REQUIRED  
 - OPERATIONAL PDG: HERTY1A, ELERA1, VOLIS1A, RABAX1A 5.3% UP TO 10000

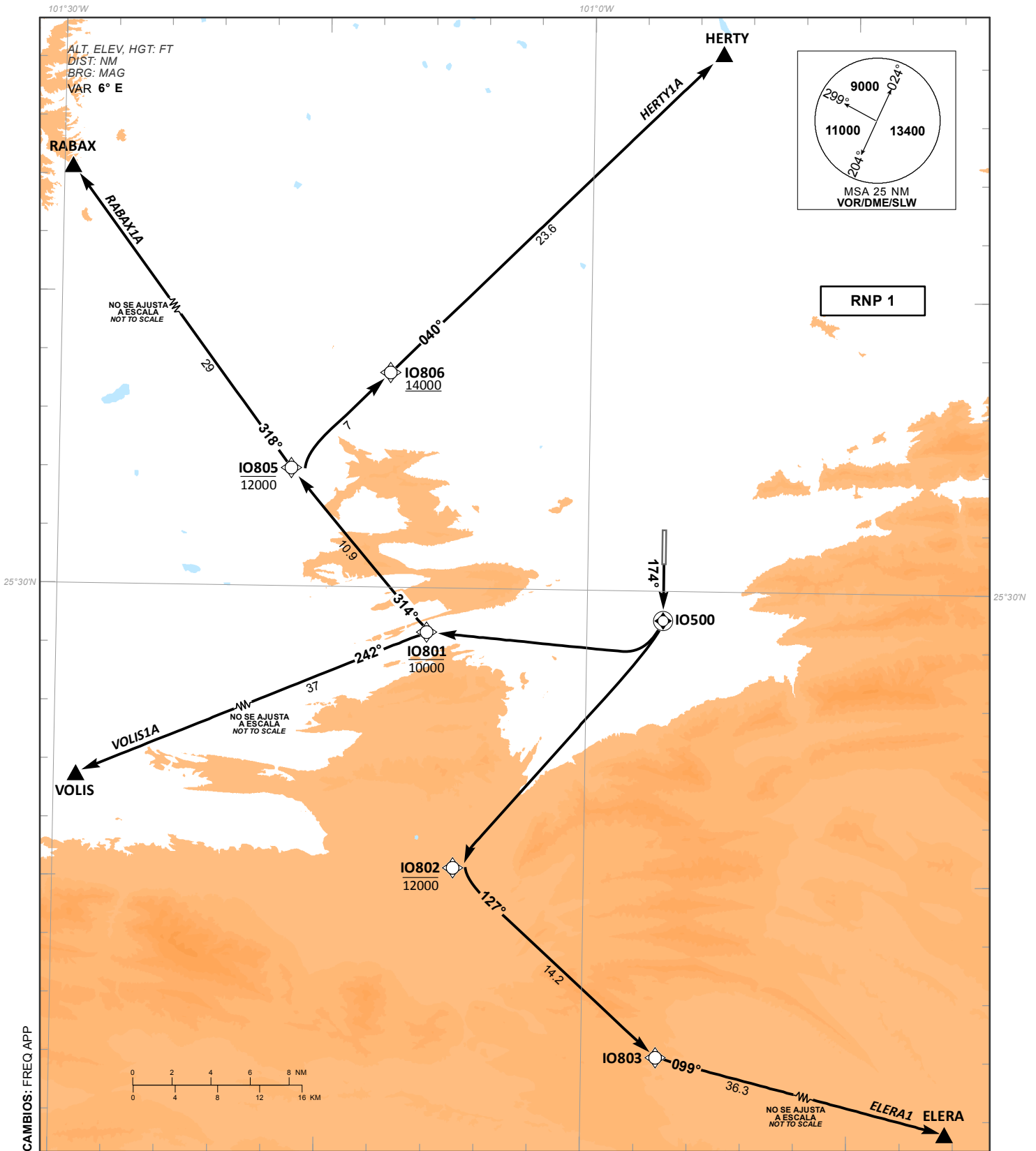


TABLA DE CODIFICACIÓN DEL PROCEDIMIENTO DE SALIDA POR INSTRUMENTOS RNP PISTA 17

RUNWAY 17 RNP INSTRUMENT DEPARTURE PROCEDURE CODING TABLE

ELERA-1

Número de serie / Serial Number	Descriptor de trayectoria / Path terminator	Identificador de punto de recorrido / Waypoint identifier	Sobrevuelo / Fly Over	Curso / derrota Course / Track *MAG (*T)	Variación Magnética / Magnetic variation (°)	Distancia / Distance (NM)	Dirección del Viraje / Turn direction	Altitud / Altitude (FT)	Velocidad / Speed (KTS)	VPA (°) / TCH (FT)	Especificación de Navegación / Navigation specification
001	CF	IO500	Y	174 (179.9)	-6	-	-	-	-	-	RNP 1
002	DF	IO802	-	-	-6	-	-	-12000	-	-	RNP 1
003	TF	IO803	-	127 (132.3)	-6	14.2	-	-	-	-	RNP 1
004	TF	ELERA	-	099 (104.2)	-6	36.3	-	-	-	-	RNP 1

VOLIS-1A

Número de serie / Serial Number	Descriptor de trayectoria / Path terminator	Identificador de punto de recorrido / Waypoint identifier	Sobrevuelo / Fly Over	Curso / derrota Course / Track *MAG (*T)	Variación Magnética / Magnetic variation (°)	Distancia / Distance (NM)	Dirección del Viraje / Turn direction	Altitud / Altitude (FT)	Velocidad / Speed (KTS)	VPA (°) / TCH (FT)	Especificación de Navegación / Navigation specification
001	CF	IO500	Y	174 (179.9)	-6	-	-	-	-	-	RNP 1
002	DF	IO801	-	-	-6	-	-	-10000	-	-	RNP 1
003	TF	VOLIS	-	242 (247.4)	-6	37	-	-	-	-	RNP 1

RABAX-1A

Número de serie / Serial Number	Descriptor de trayectoria / Path terminator	Identificador de punto de recorrido / Waypoint identifier	Sobrevuelo / Fly Over	Curso / derrota Course / Track *MAG (*T)	Variación Magnética / Magnetic variation (°)	Distancia / Distance (NM)	Dirección del Viraje / Turn direction	Altitud / Altitude (FT)	Velocidad / Speed (KTS)	VPA (°) / TCH (FT)	Especificación de Navegación / Navigation specification
001	CF	IO500	Y	174 (179.9)	-6	-	-	-	-	-	RNP 1
002	DF	IO801	-	-	-6	-	-	-10000	-	-	RNP 1
003	TF	IO805	-	314 (319.7)	-6	10.9	-	-12000	-	-	RNP 1
004	TF	RABAX	-	318 (323.3)	-6	29	-	-	-	-	RNP 1

HERTY-1A

Número de serie / Serial Number	Descriptor de trayectoria / Path terminator	Identificador de punto de recorrido / Waypoint identifier	Sobrevuelo / Fly Over	Curso / derrota Course / Track *MAG (*T)	Variación Magnética / Magnetic variation (°)	Distancia / Distance (NM)	Dirección del Viraje / Turn direction	Altitud / Altitude (FT)	Velocidad / Speed (KTS)	VPA (°) / TCH (FT)	Especificación de Navegación / Navigation specification
001	CF	IO500	Y	174 (179.9)	-6	-	-	-	-	-	RNP 1
002	DF	IO801	-	-	-6	-	-	-10000	-	-	RNP 1
003	TF	IO805	-	314 (319.7)	-6	10.9	-	-12000	-	-	RNP 1
004	TF	IO806	-	040 (045.3)	-6	7	-	+14000	-	-	RNP 1
005	TF	HERTY	-	040 (045.3)	-6	23.6	-	-	-	-	RNP 1

COORDENADAS DE LOS PUNTOS DE RECORRIDO  
WAYPOINT COORDINATES

Punto de recorrido / Waypoint	Coordenadas / Coordinates	Punto de recorrido / Waypoint	Coordenadas / Coordinates
IO500	25°28'31.2"N 100°55'41.7"W	IO801	25°27'45.8"N 101°09'03.4"W
IO802	25°15'41.2"N 101°07'22.5"W	VOLIS	25°13'24.7"N 101°46'43.3"W
IO803	25°06'05.7"N 100°55'47.6"W	IO805	25°36'05.6"N 101°16'51.2"W
ELERA	24°57'05.6"N 100°17'01.4"W	IO806	25°41'03.3"N 101°11'19.3"W
RABAX	25°59'25.8"N 101°36'05.7"W	HERTY	25°57'41.2"N 100°52'42.1"W