

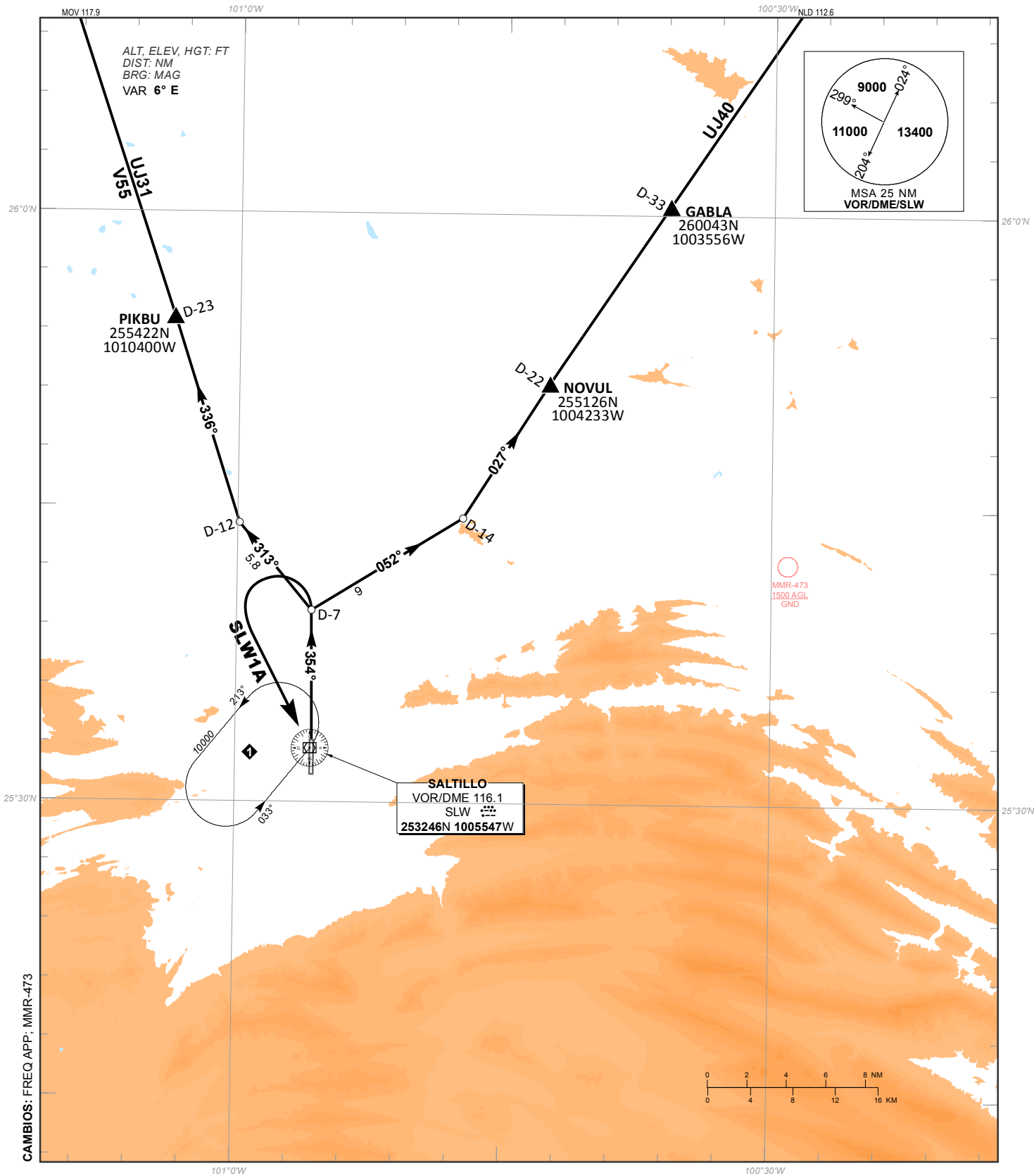
CARTA DE SALIDA NORMALIZADA -  
VUELO POR INSTRUMENTOS (SID)  
STANDARD DEPARTURE CHART - INSTRUMENT (SID)

SALTILLO / PLAN DE GUADALUPE INTL (MMIO)

RWY 35

PIKBU2, NOVUL2A, SLW1A

TA 18500	TWR <b>118.4</b>	APP <b>126.4</b>	AD ELEV 4778 FT
RMK: -			



CAMBIOS: FREQ APP: MMR-473

**SALIDAS PISTA 35:**

**SALIDA: PIKBU DOS (PIKBU2)**

ASCIENDA POR **RADIAL 354°** HASTA **D-7**, EFECTUE VIRAJE A LA **IZQUIERDA** Y PROSIGA EN **RUMBO 313°** HASTA INTERCEPTAR EL **RADIAL 336°** DEL **VOR/DME/SLW** HACIA EL FIJO **PIKBU** Y CONTINUE EN RUTA ASIGNADA O INSTRUCCIONES DEL ATC.

**SALIDA: NOVUL DOS (NOVUL2A)  
ALFA**

ASCIENDA POR **RADIAL 354°** HASTA **D-7**, EFECTUE VIRAJE A LA **DERECHA** Y PROSIGA EN **RUMBO 052°** HASTA INTERCEPTAR EL **RADIAL 027°** DEL **VOR/DME/SLW** HACIA EL FIJO **NOVUL** Y CONTINUE EN RUTA ASIGNADA O INSTRUCCIONES DEL ATC.

**SALIDA: SALTILLO UNO (SLW1A)  
ALFA**

ASCIENDA POR **RADIAL 354°** HASTA **D-7 (EN CASO DE FALLA DEL DME HASTA ALCANZAR 6200 FT)**, EFECTUE VIRAJE DE GOTA A LA **IZQUIERDA** DENTRO DE **10 NM** HACIA EL **VOR/DME/SLW** Y ABANDONELO DE ACUERDO A LA **(1)** ALTITUD MINIMA DE LA RUTA ASIGNADA O INSTRUCCIONES DEL ATC.

ESTAS SALIDAS REQUIEREN UN GRADIENTE MINIMO DE ASCENSO DE **220 FT/NM** HASTA ALCANZAR **10000 FT**

**DEPARTURES RWY 35:**

**DEPARTURE: PIKBU TWO (PIKBU2)**

*CLIMB ON **SLW R-354°** TO **D-7 SLW**, THEN TURN **LEFT** AND PROCEED ON A **313° HEADING** TO INTERCEPT **SLW R-336°** TO **PIKBU** AND CONTINUE ON ASSIGNED ROUTE OR ATC INSTRUCTIONS*

**DEPARTURE: NOVUL TWO (NOVUL2A)  
ALFA**

*CLIMB ON **SLW R-354°** TO **D-7 SLW**, THEN TURN **RIGHT** AND PROCEED ON A **052° HEADING** TO INTERCEPT **SLW R-027°** TO **NOVUL** AND CONTINUE ON ASSIGNED ROUTE OR ATC INSTRUCTIONS*

**DEPARTURE: SALTILLO ONE (SLW1A)  
ALFA**

*CLIMB VIA **SLW R-354°** TO **D-7 SLW (OR 6200 FT IN CASE OF DME FAILURE)**, THEN TURN **LEFT** WITHIN **10 NM** TO **VOR/DME/SLW** AND CROSS IT ACCORDING TO THE **(1)** MINIMUM CROSSING ALTITUDE OR ATC INSTRUCTIONS.*

*THESE SID's REQUIRE A MINIMUM CLIMB GRADIENT OF **220 FT/NM** UNTIL CROSSING **10000 FT***

**REGIMEN DE ASCENSO/ RATE OF CLIMB**

**\*PDG: PENDIENTE DE DISEÑO DEL PROCEDIMIENTO / PROCEDURE DESIGN GRADIENT**

*PDG VEL (GS) KTS	80	100	120	140	160	180	200
3.62% (FT/MIN)	293	367	440	513	587	660	733

**(1) ALTITUD MINIMA PARA ABANDONAR EL VOR/DME/SLW:**

**(1) MINIMUM CROSSING ALTITUDE AT VOR/DME/SLW:**

A/TO	NLD		UJ-40	8400
A/TO	MTY	V-10	J-29, UJ-10	7900
A/TO	CVM	V-55	UJ-38	10400
A/TO	SLP		UJ-31	8500
A/TO	CDR	V-39	UJ-40	8600
A/TO	DGO		J-29, UT-71	6500
A/TO	TRC	V-10		6500
A/TO	MOV	V-55	UJ-31	6200