

CARTA DE SALIDA NORMALIZADA -
VUELO POR INSTRUMENTOS (SID)
STANDARD DEPARTURE CHART - INSTRUMENT (SID)

SALTILLO / PLAN DE GUADALUPE INTL (MMIO)

RNP RWY 35

HERTY1B, LIRGA1, VOLIS1B, RABAX1B

TA 18500	TWR 118.4	APP 126.4	AD ELEV 4778 FT
RMK: - GNSS REQUERIDO / GNSS REQUIRED - OPERATIONAL PDG: HERTY1B, LIRGA1 5.3% UP TO 12000; VOLIS1B, RABAX1B 4.6% UP TO 7000			

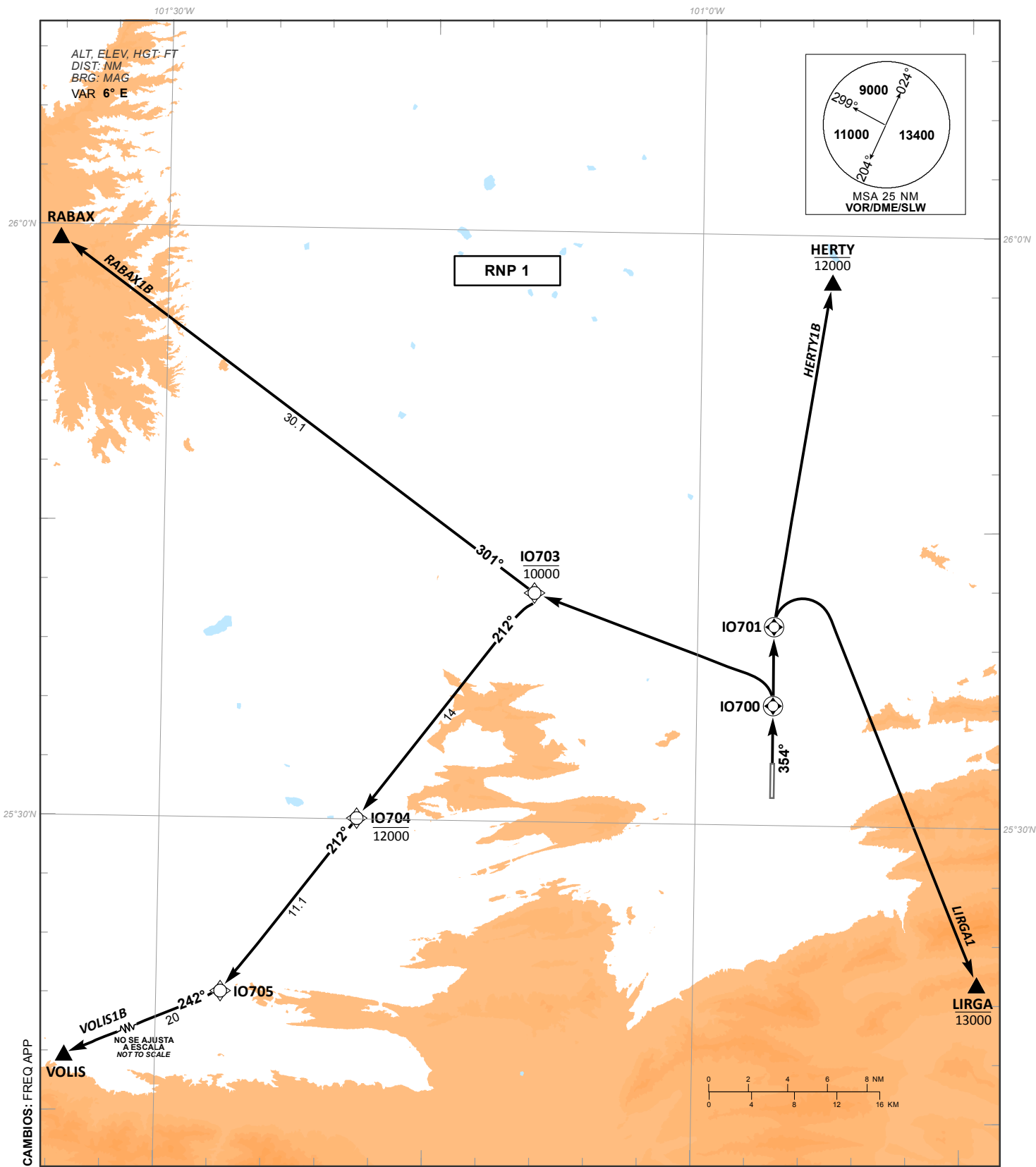


TABLA DE CODIFICACIÓN DEL PROCEDIMIENTO DE SALIDA POR INSTRUMENTOS RNP PISTA 35

RUNWAY 35 RNP INSTRUMENT DEPARTURE PROCEDURE CODING TABLE

LIRGA-1

Número de serie / Serial Number	Descriptor de trayectoria / Path terminator	Identificador de punto de recorrido / Waypoint identifier	Sobrevuelo / Fly Over	Curso / derrota Course / Track *MAG (*T)	Variación Magnética / Magnetic variation (°)	Distancia / Distance (NM)	Dirección del Viraje / Turn direction	Altitud / Altitude (FT)	Velocidad / Speed (KTS)	VPA (°) / TCH (FT)	Especificación de Navegación / Navigation specification
001	CF	IO701	Y	354 (359.9)	-6	-	-	-	-	-	RNP 1
002	DF	LIRGA	-	-	-6	-	-	-13000	-	-	RNP 1

VOLIS-1B

Número de serie / Serial Number	Descriptor de trayectoria / Path terminator	Identificador de punto de recorrido / Waypoint identifier	Sobrevuelo / Fly Over	Curso / derrota Course / Track *MAG (*T)	Variación Magnética / Magnetic variation (°)	Distancia / Distance (NM)	Dirección del Viraje / Turn direction	Altitud / Altitude (FT)	Velocidad / Speed (KTS)	VPA (°) / TCH (FT)	Especificación de Navegación / Navigation specification
001	CF	IO700	Y	354 (359.9)	-6	-	-	-	-	-	RNP 1
002	DF	IO703	-	-	-6	-	-	-10000	-	-	RNP 1
003	TF	IO704	-	212 (217.4)	-6	14	-	-12000	-	-	RNP 1
004	TF	IO705	-	212 (217.4)	-6	11.1	-	-	-	-	RNP 1
005	TF	VOLIS	-	242 (247.3)	-6	20	-	-	-	-	RNP 1

RABAX-1B

Número de serie / Serial Number	Descriptor de trayectoria / Path terminator	Identificador de punto de recorrido / Waypoint identifier	Sobrevuelo / Fly Over	Curso / derrota Course / Track *MAG (*T)	Variación Magnética / Magnetic variation (°)	Distancia / Distance (NM)	Dirección del Viraje / Turn direction	Altitud / Altitude (FT)	Velocidad / Speed (KTS)	VPA (°) / TCH (FT)	Especificación de Navegación / Navigation specification
001	CF	IO700	Y	354 (359.9)	-6	-	-	-	-	-	RNP 1
002	DF	IO703	-	-	-6	-	-	-10000	-	-	RNP 1
003	TF	RABAX	-	301 (306.2)	-6	30.1	-	-	-	-	RNP 1

HERTY-1B

Número de serie / Serial Number	Descriptor de trayectoria / Path terminator	Identificador de punto de recorrido / Waypoint identifier	Sobrevuelo / Fly Over	Curso / derrota Course / Track *MAG (*T)	Variación Magnética / Magnetic variation (°)	Distancia / Distance (NM)	Dirección del Viraje / Turn direction	Altitud / Altitude (FT)	Velocidad / Speed (KTS)	VPA (°) / TCH (FT)	Especificación de Navegación / Navigation specification
001	CF	IO701	Y	354 (359.9)	-6	-	-	-	-	-	RNP 1
002	DF	HERTY	-	-	-6	-	-	-12000	-	-	RNP 1

COORDENADAS DE LOS PUNTOS DE RECORRIDO

WAYPOINT COORDINATES

Punto de recorrido / Waypoint	Coordenadas / Coordinates
IO700	25°36'05.9"N 100°55'42.3"W
IO701	25°40'06.7"N 100°55'42.6"W
LIRGA	25°22'04.9"N 100°44'07.2"W
RABAX	25°59'25.8"N 101°36'05.7"W
HERTY	25°57'41.2"N 100°52'42.1"W

Punto de recorrido / Waypoint	Coordenadas / Coordinates
IO703	25°41'39.8"N 101°09'10.4"W
VOLIS	25°13'24.7"N 101°46'43.3"W
IO704	25°30'04.3"N 101°18'55.1"W
IO705	25°21'11.3"N 101°26'22.9"W