

CARTA DE LLEGADA NORMALIZADA -  
VUELO POR INSTRUMENTOS (STAR)

SALTILLO / PLAN DE GUADALUPE INTL (MMIO)

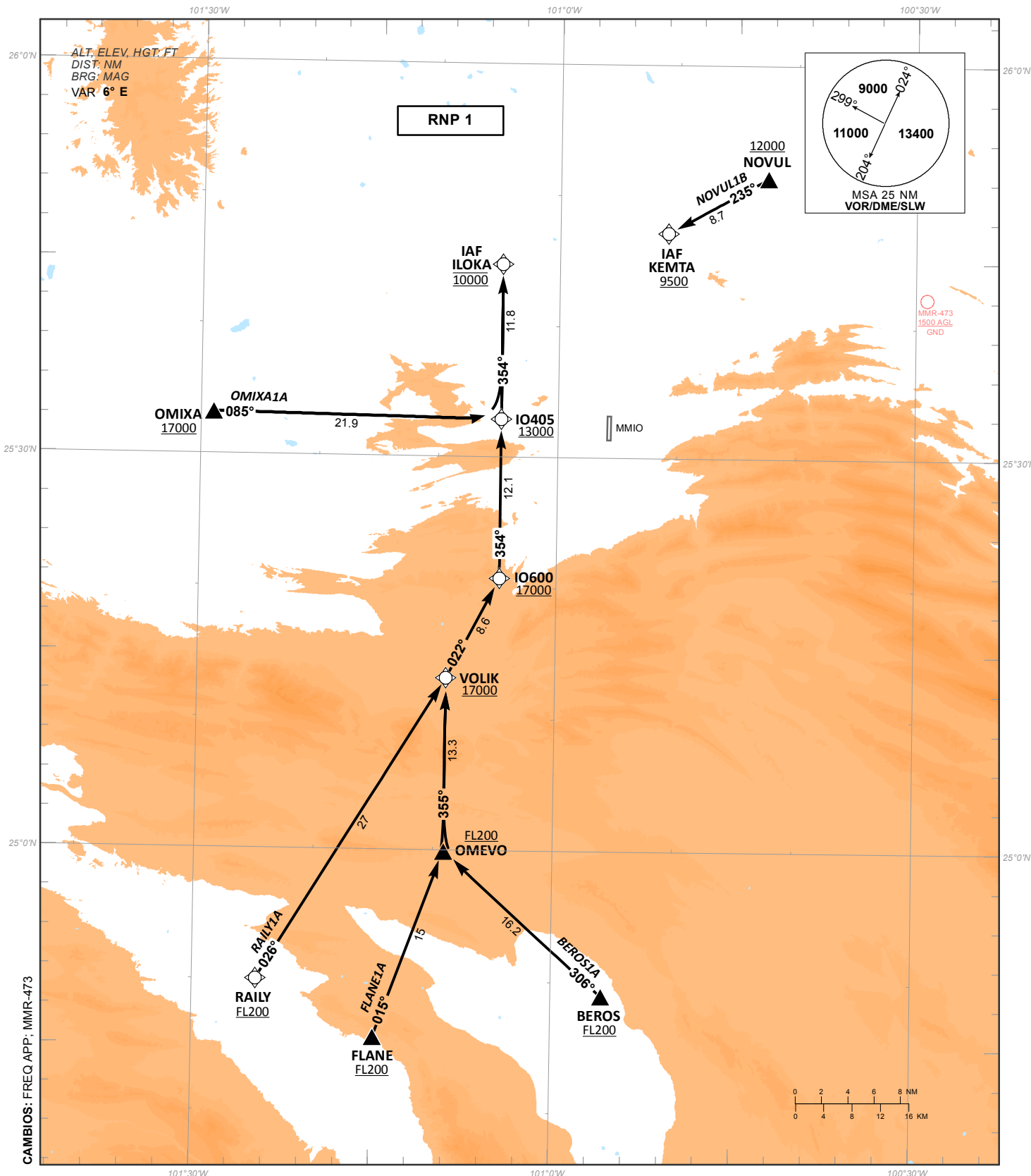
RNP RWY 17

STANDARD ARRIVAL CHART - INSTRUMENT (STAR)

NOVUL1B, BEROS1A, FLANE1A, RAILY1A, OMIXA1A

TA 18500	TWR <b>118.4</b>	APP <b>126.4</b>	AD ELEV 4778 FT
----------	---------------------	---------------------	-----------------

RMK: - GNSS REQUERIDO *GNSS REQUIRED*  
- DE NOVUL, BEROS, FLANE, RAILY U OMIXA CONTINUE EN LOS PUNTOS DE RECORRIDO, ALTITUDES Y TRAYECTORIAS MOSTRADAS, HASTA EL IAF  
CORRESPONDIENTE Y CONTINUE EN PROCEDIMIENTO DE APROXIMACIÓN O DE ACUERDO A INSTRUCCIONES DEL ATC FROM NOVUL, BEROS, FLANE, RAILY OR  
OMIXA CONTINUE TO THE WAYPOINTS, ALTITUDES AND TRACKS SHOWN, TO THE CORRESPONDING IAF AND CONTINUE ON APPROACH PROCEDURE OR ACCORDING TO ATC INSTRUCTIONS



## TABLA DE CODIFICACIÓN DEL PROCEDIMIENTO DE LLEGADA POR INSTRUMENTOS RNP PISTA 17

## RUNWAY 17 RNP INSTRUMENT ARRIVAL PROCEDURE CODING TABLE

## NOVUL-1B

Número de serie / Serial Number	Descriptor de trayectoria / Path terminator	Identificador de punto de recorrido / Waypoint identifier	Sobrevuelo / Fly Over	Curso / derrota Course / Track *MAG (*T)	Variación Magnética / Magnetic variation (°)	Distancia / Distance (NM)	Dirección del Viraje / Turn direction	Altitud / Altitude (FT)	Velocidad / Speed (KTS)	VPA (°) / TCH (FT)	Especificación de Navegación / Navigation specification
001	IF	NOVUL	-	-	-6	-	-	+12000	-	-	RNP 1
002	TF	KEMTA	-	235 (240.6)	-6	8.7	-	+9500	-	-	RNP 1

## BEROS-1A

Número de serie / Serial Number	Descriptor de trayectoria / Path terminator	Identificador de punto de recorrido / Waypoint identifier	Sobrevuelo / Fly Over	Curso / derrota Course / Track *MAG (*T)	Variación Magnética / Magnetic variation (°)	Distancia / Distance (NM)	Dirección del Viraje / Turn direction	Altitud / Altitude (FT)	Velocidad / Speed (KTS)	VPA (°) / TCH (FT)	Especificación de Navegación / Navigation specification
001	IF	BEROS	-	-	-6	-	-	+FL200	-	-	RNP 1
002	TF	OMEVO	-	306 (311.8)	-6	16.2	-	+FL200	-	-	RNP 1
003	TF	VOLIK	-	355 (000.1)	-6	13.3	-	+17000	-	-	RNP 1
004	TF	IO600	-	022 (027.5)	-6	8.6	-	+17000	-	-	RNP 1
005	TF	IO405	-	354 (359.9)	-6	12.1	-	+13000	-	-	RNP 1
006	TF	ILOKA	-	354 (359.9)	-6	11.8	-	@10000	-	-	RNP 1

## FLANE-1A

Número de serie / Serial Number	Descriptor de trayectoria / Path terminator	Identificador de punto de recorrido / Waypoint identifier	Sobrevuelo / Fly Over	Curso / derrota Course / Track *MAG (*T)	Variación Magnética / Magnetic variation (°)	Distancia / Distance (NM)	Dirección del Viraje / Turn direction	Altitud / Altitude (FT)	Velocidad / Speed (KTS)	VPA (°) / TCH (FT)	Especificación de Navegación / Navigation specification
001	IF	FLANE	-	-	-6	-	-	+FL200	-	-	RNP 1
002	TF	OMEVO	-	015 (020.1)	-6	15	-	+FL200	-	-	RNP 1
003	TF	VOLIK	-	355 (000.1)	-6	13.3	-	+17000	-	-	RNP 1
004	TF	IO600	-	022 (027.5)	-6	8.6	-	+17000	-	-	RNP 1
005	TF	IO405	-	354 (359.9)	-6	12.1	-	+13000	-	-	RNP 1
006	TF	ILOKA	-	354 (359.9)	-6	11.8	-	@10000	-	-	RNP 1

## RAILY-1A

Número de serie / Serial Number	Descriptor de trayectoria / Path terminator	Identificador de punto de recorrido / Waypoint identifier	Sobrevuelo / Fly Over	Curso / derrota Course / Track *MAG (*T)	Variación Magnética / Magnetic variation (°)	Distancia / Distance (NM)	Dirección del Viraje / Turn direction	Altitud / Altitude (FT)	Velocidad / Speed (KTS)	VPA (°) / TCH (FT)	Especificación de Navegación / Navigation specification
001	IF	RAILY	-	-	-6	-	-	+FL200	-	-	RNP 1
002	TF	VOLIK	-	026 (031.5)	-6	27	-	+17000	-	-	RNP 1
003	TF	IO600	-	022 (027.5)	-6	8.6	-	+17000	-	-	RNP 1
004	TF	IO405	-	354 (359.9)	-6	12.1	-	+13000	-	-	RNP 1
005	TF	ILOKA	-	354 (359.9)	-6	11.8	-	@10000	-	-	RNP 1

## OMIXA-1A

Número de serie / Serial Number	Descriptor de trayectoria / Path terminator	Identificador de punto de recorrido / Waypoint identifier	Sobrevuelo / Fly Over	Curso / derrota Course / Track *MAG (*T)	Variación Magnética / Magnetic variation (°)	Distancia / Distance (NM)	Dirección del Viraje / Turn direction	Altitud / Altitude (FT)	Velocidad / Speed (KTS)	VPA (°) / TCH (FT)	Especificación de Navegación / Navigation specification
001	IF	OMIXA	-	-	-6	-	-	+17000	-	-	RNP 1
002	TF	IO405	-	085 (090.8)	-6	21.9	-	+13000	-	-	RNP 1
003	TF	ILOKA	-	354 (359.9)	-6	11.8	-	@10000	-	-	RNP 1

**COORDENADAS DE LOS PUNTOS DE RECORRIDO**  
**WAYPOINT COORDINATES**

Punto de recorrido / Waypoint	Coordenadas / Coordinates	Punto de recorrido / Waypoint	Coordenadas / Coordinates
NOVUL	25°51'26"N 100°42'33"W	IO405	25°32'53.9"N 101°04'45.9"W
KEMTA	25°47'11.6"N 100°50'53.7"W	ILOKA	25°44'42.6"N 101°04'47.6"W
BEROS	24°48'58.5"N 100°55'47.8"W	FLANE	24°45'41.8"N 101°14'49.1"W
OMEVO	24°59'54"N 101°09'06"W	RAILY	24°50'02.2"N 101°24'39.1"W
VOLIK	25°13'07.4"N 101°09'06.4"W	OMIXA	25°33'13.4"N 101°28'57.4"W
IO600	25°20'45.3"N 101°04'44.1"W		