

CARTA DE LLEGADA NORMALIZADA -  
VUELO POR INSTRUMENTOS (STAR)

SALTILLO / PLAN DE GUADALUPE INTL (MMIO)

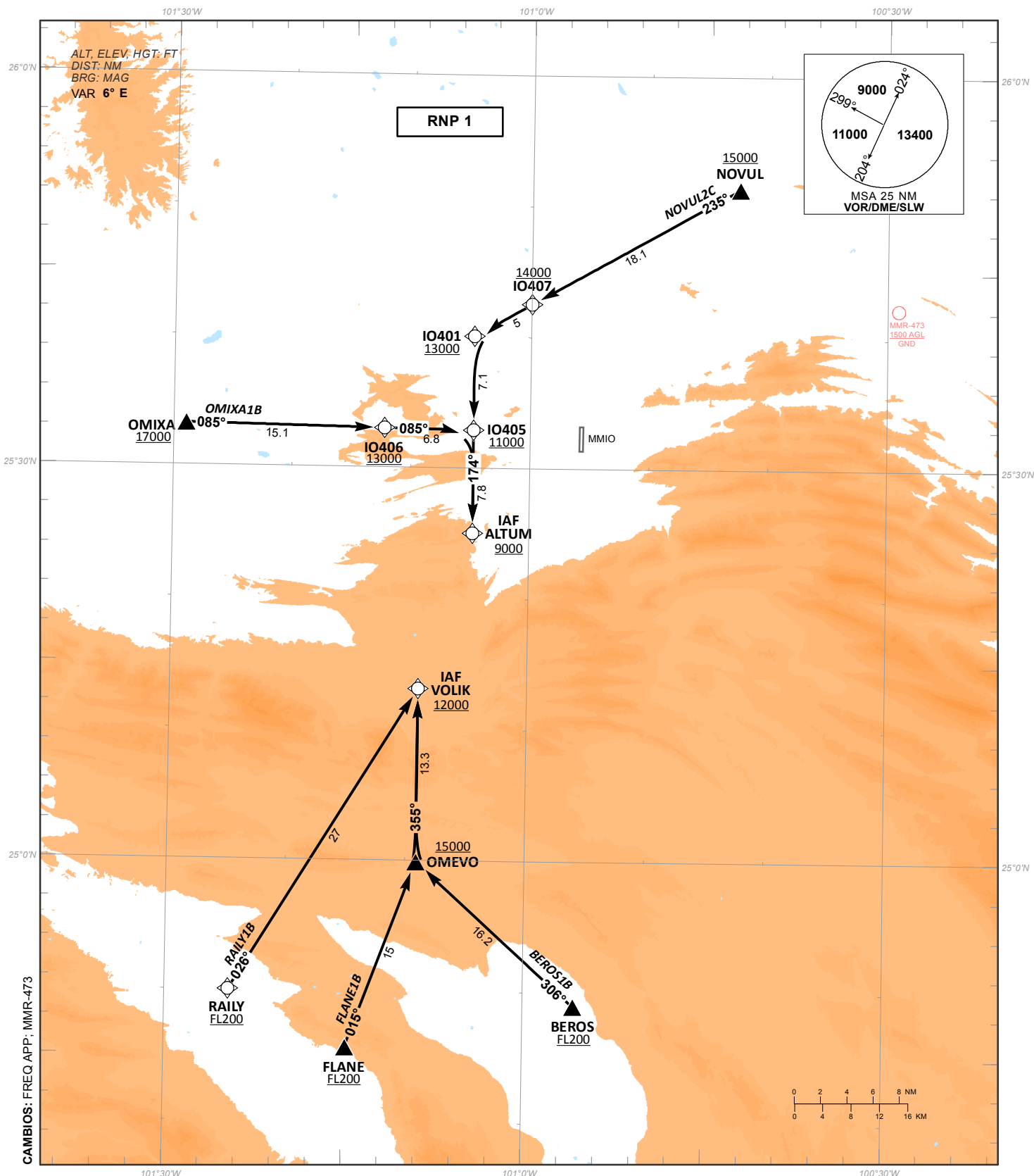
RNP RWY 35

STANDARD ARRIVAL CHART - INSTRUMENT (STAR)

NOVUL2C, BEROS1B, FLANE1B, RAILY1B, OMIXA1B

TA 18500	TWR <b>118.4</b>	APP <b>126.4</b>	AD ELEV 4778 FT
----------	---------------------	---------------------	-----------------

RMK: - GNSS REQUERIDO *GNSS REQUIRED*  
- DE NOVUL, BEROS, FLANE, RAILY U OMIXA CONTINUE EN LOS PUNTOS DE RECORRIDO, ALTITUDES Y TRAYECTORIAS MOSTRADAS, HASTA EL IAF  
CORRESPONDIENTE Y CONTINUE EN PROCEDIMIENTO DE APROXIMACIÓN O DE ACUERDO A INSTRUCCIONES DEL ATC FROM NOVUL, BEROS, FLANE, RAILY OR  
OMIXA CONTINUE TO THE WAYPOINTS, ALTITUDES AND TRACKS SHOWN, TO THE CORRESPONDING IAF AND CONTINUE ON APPROACH PROCEDURE OR ACCORDING TO ATC INSTRUCTIONS



CAMBIO: FREQ APP: MMR-473

## TABLA DE CODIFICACIÓN DEL PROCEDIMIENTO DE LLEGADA POR INSTRUMENTOS RNP PISTA 35

## RUNWAY 35 RNP INSTRUMENT ARRIVAL PROCEDURE CODING TABLE

## NOVUL-2C

Número de serie / Serial Number	Descriptor de trayectoria / Path terminator	Identificador de punto de recorrido / Waypoint identifier	Sobrevuelo / Fly Over	Curso / derrota Course / Track *MAG (°T)	Variación Magnética / Magnetic variation (°)	Distancia / Distance (NM)	Dirección del Viraje / Turn direction	Altitud / Altitude (FT)	Velocidad / Speed (KTS)	VPA (°) / TCH (FT)	Especificación de Navegación / Navigation specification
001	IF	NOVUL	-	-	-6	-	-	+15000	-	-	RNP 1
002	TF	IO407	-	235 (240.6)	-6	18.1	-	+14000	-	-	RNP 1
003	TF	IO401	-	235 (240.6)	-6	5	-	+13000	-	-	RNP 1
004	TF	IO405	-	174 (179.9)	-6	7.1	-	+11000	-	-	RNP 1
005	TF	ALTUM	-	174 (179.9)	-6	7.8	-	+9000	-	-	RNP 1

## BEROS-1B

Número de serie / Serial Number	Descriptor de trayectoria / Path terminator	Identificador de punto de recorrido / Waypoint identifier	Sobrevuelo / Fly Over	Curso / derrota Course / Track *MAG (°T)	Variación Magnética / Magnetic variation (°)	Distancia / Distance (NM)	Dirección del Viraje / Turn direction	Altitud / Altitude (FT)	Velocidad / Speed (KTS)	VPA (°) / TCH (FT)	Especificación de Navegación / Navigation specification
001	IF	BEROS	-	-	-6	-	-	+FL200	-	-	RNP 1
002	TF	OMEVO	-	306 (311.8)	-6	16.2	-	+15000	-	-	RNP 1
003	TF	VOLIK	-	355 (000.1)	-6	13.3	-	+12000	-	-	RNP 1

## FLANE-1B

Número de serie / Serial Number	Descriptor de trayectoria / Path terminator	Identificador de punto de recorrido / Waypoint identifier	Sobrevuelo / Fly Over	Curso / derrota Course / Track *MAG (°T)	Variación Magnética / Magnetic variation (°)	Distancia / Distance (NM)	Dirección del Viraje / Turn direction	Altitud / Altitude (FT)	Velocidad / Speed (KTS)	VPA (°) / TCH (FT)	Especificación de Navegación / Navigation specification
001	IF	FLANE	-	-	-6	-	-	+FL200	-	-	RNP 1
002	TF	OMEVO	-	015 (020.1)	-6	15	-	+15000	-	-	RNP 1
003	TF	VOLIK	-	355 (000.1)	-6	13.3	-	+12000	-	-	RNP 1

## RAILY-1B

Número de serie / Serial Number	Descriptor de trayectoria / Path terminator	Identificador de punto de recorrido / Waypoint identifier	Sobrevuelo / Fly Over	Curso / derrota Course / Track *MAG (°T)	Variación Magnética / Magnetic variation (°)	Distancia / Distance (NM)	Dirección del Viraje / Turn direction	Altitud / Altitude (FT)	Velocidad / Speed (KTS)	VPA (°) / TCH (FT)	Especificación de Navegación / Navigation specification
001	IF	RAILY	-	-	-6	-	-	+FL200	-	-	RNP 1
002	TF	VOLIK	-	026 (031.5)	-6	27	-	+12000	-	-	RNP 1

## OMIXA-1B

Número de serie / Serial Number	Descriptor de trayectoria / Path terminator	Identificador de punto de recorrido / Waypoint identifier	Sobrevuelo / Fly Over	Curso / derrota Course / Track *MAG (°T)	Variación Magnética / Magnetic variation (°)	Distancia / Distance (NM)	Dirección del Viraje / Turn direction	Altitud / Altitude (FT)	Velocidad / Speed (KTS)	VPA (°) / TCH (FT)	Especificación de Navegación / Navigation specification
001	IF	OMIXA	-	-	-6	-	-	+17000	-	-	RNP 1
002	TF	IO406	-	085 (090.8)	-6	15.1	-	+13000	-	-	RNP 1
003	TF	IO405	-	085 (090.8)	-6	6.8	-	+11000	-	-	RNP 1
004	TF	ALTUM	-	174 (179.9)	-6	7.8	-	+9000	-	-	RNP 1

COORDENADAS DE LOS PUNTOS DE RECORRIDO  
WAYPOINT COORDINATES

Punto de recorrido / Waypoint	Coordenadas / Coordinates
NOVUL	25°51'26"N 100°42'33"W
IO401	25°40'04.2"N 101°04'46.9"W
BEROS	24°48'58.5"N 100°55'47.8"W
OMEVO	24°59'54"N 101°09'06"W
VOLIK	25°13'07.4"N 101°09'06.4"W
ALTUM	25°25'01.8"N 101°04'44.7"W

Punto de recorrido / Waypoint	Coordenadas / Coordinates
IO405	25°32'53.9"N 101°04'45.9"W
IO406	25°33'00.3"N 101°12'15.1"W
FLANE	24°45'41.8"N 101°14'49.1"W
RAILY	24°50'02.2"N 101°24'39.1"W
OMIXA	25°33'13.4"N 101°28'57.4"W
IO407	25°42'32.6"N 100°59'58.1"W