

CARTA DE APROXIMACION
POR INSTRUMENTOS (IAC)

SAN JOSE DEL CABO / LOS CABOS INTL (MMSD)

VOR Z RWY 16

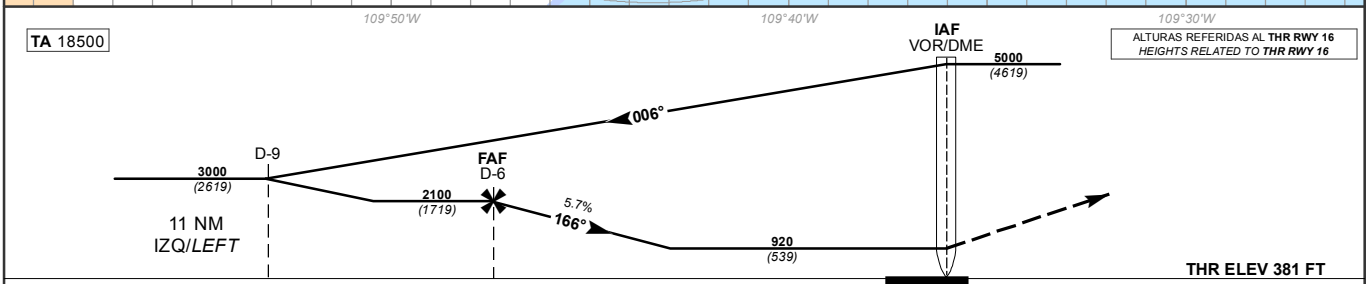
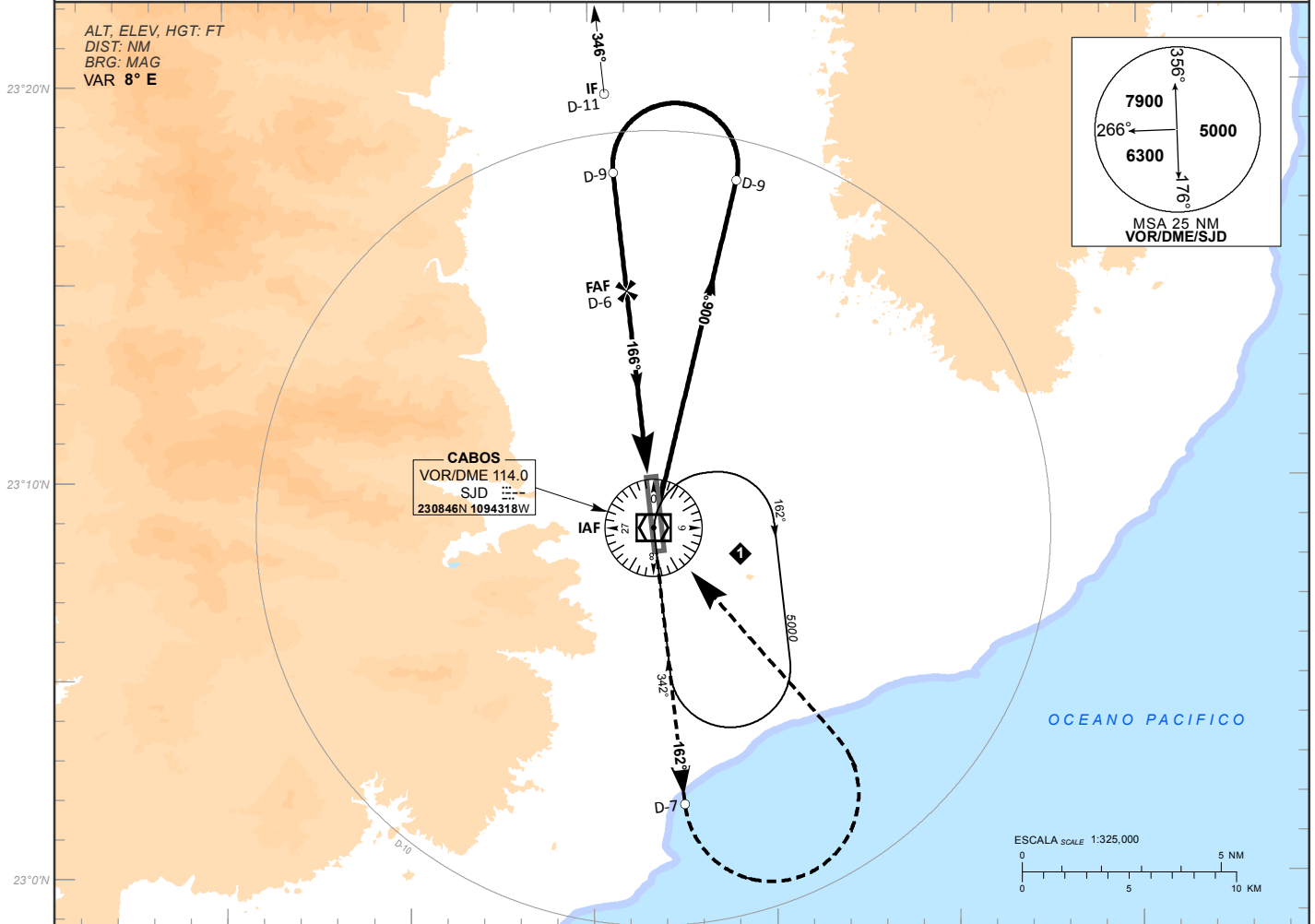
INSTRUMENT APPROACH CHART (IAC)

TWR 118.90, 118.45 (SMC)	APP 120.90, 128.95	ATIS 127.6	AD ELEV 381 FT
------------------------------------	------------------------------	----------------------	-----------------------

APCH FRUSTRADA: ASCIENDA EN RADIAL 162° HASTA D-7, EFECTUE VIRAJE DE GOTA A LA IZQUIERDA DENTRO DE 10 NM HACIA EL VOR/DME/SJD HASTA LA ALTITUD MINIMA DE ESPERA.

MISSED APCH: CLIMB VIA SJD VOR R-162° TO D-7, THEN TURN LEFT WITHIN 10 NM TO VOR/DME/SJD AT THE MINIMUM HOLDING ALTITUDE.

RMK: - NO UTILIZAR RADIOALTIMETRO COMO REFERENCIA PARA DETERMINAR ALTURA SOBRE EL AEROPUERTO POR CONDICIONES OROGRAFICAS *DO NOT USE RADIO ALTIMETER AS REFERENCE TO DETERMINE ALTITUDE OVER AIRPORT DUE TO OROGRAPHIC CONDITIONS.*
- DME REQUERIDO *DME REQUIRED*



GRADIENTE DE DESCENSO RATE OF DESCENT	FAP-MAPT 6								ALTITUD MINIMA SEGUN DISTANCIA MINIMUM ALTITUDE ACCORDING TO DISTANCE	NM	6	5	4	3					
	GS (KTS)	80	100	120	140	160	180	200							FT	2100	1760	1410	1070
	FT / MIN	460	575	690	805	920	1035	1149								(1719)	(1379)	(1029)	(689)
MIN : SEC	4:30	3:36	3:00	2:34	2:15	2:00	1:48												

CAMBIOS: FREQ	CAT	DIRECTO STRAIGHT-IN	CIRCULANDO CIRCLING
		OCA (OCH) / MDA (MDH) 920 (539)	CNL SECTOR "W" RWY 16/34 OCA (OCH) / MDA (MDH)
	A	1 (1600 M)	980 (599) - 1 (1600 M)
	B	1 1/2 (2400 M)	2480 (2099) - 3 (4800 M)
C	1 3/4 (2800 M)		
D			