

CARTA DE APROXIMACION
POR INSTRUMENTOS (IAC)

SAN JOSE DEL CABO / LOS CABOS INTL (MMSD)

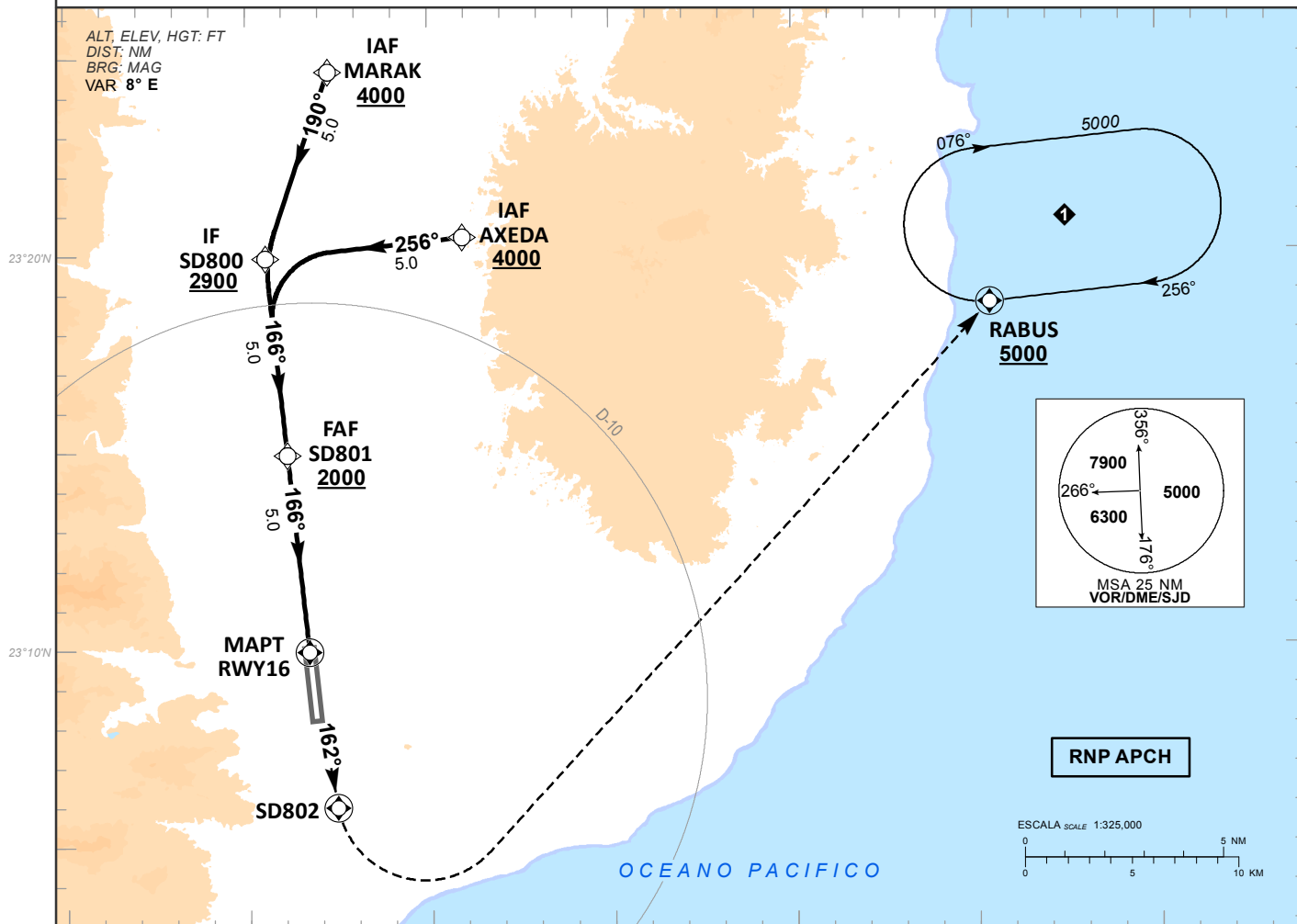
RNP RWY 16

INSTRUMENT APPROACH CHART (IAC)

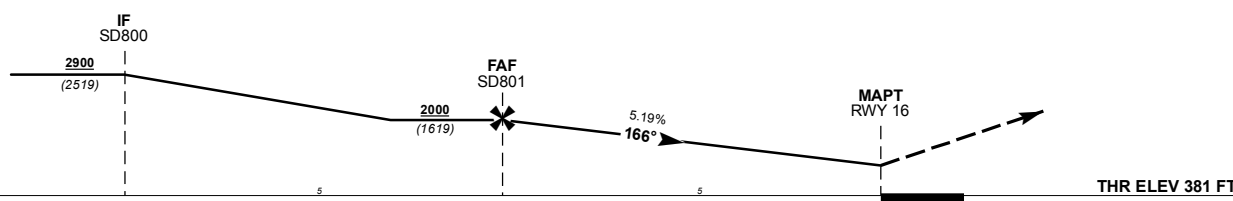
TWR 118.90, 118.45 (SMC)	APP 120.90, 128.95	ATIS 127.6	AD ELEV 381 FT
------------------------------------	------------------------------	----------------------	-----------------------

APCH FRUSTRADA: ASCIENDA EN APROXIMACION FRUSTRADA HASTA 5000 FT EN RABUS Y CONTINUE EN PATRON DE ESPERA.
MISSED APCH: CLIMB ON MISSED APPROACH TRACK AT 5000 FT ON RABUS AND CONTINUE TO HOLDING PATTERN.

RMK: -GNSS REQUERIDO GNSS REQUIRED



TA 18500 ALTURAS REFERIDAS AL THR RWY 16 HEIGHTS RELATED TO THR RWY 16



GRADIENTE DE DESCENSO RATE OF DESCENT	FAP-THR 5								5.19%				ALTIMUD MINIMA SEGUN DISTANCIA MINIMUM ALTITUDE ACCORDING TO DISTANCE	NM				
	GS (KTS)	80	100	120	140	160	180	200	5	4	3	2		FT	2000	1680	1370	1050
	FT / MIN	420	525	630	735	841	946	1051	(1619)	(1299)	(989)	(669)						
MIN : SEC	3:45	3:00	2:30	2:09	1:52	1:40	1:30											

CAMBIOS: FREQ	CAT	DIRECTO STRAIGHT-IN		CIRCULANDO CIRCLING	
		LNAV OCA (OCH) / MDA (MDH) 920 (539)		CNL SECTOR "W" RWY 16/34 OCA (OCH) / MDA (MDH)	
	A	1 (1600 M)		980 (599) - 1 (1600 M)	
	B	1 1/2 (2400 M)		2480 (2099) - 3 (4800 M)	
C	1 3/4 (2800 M)				
D					

TABLA DE CODIFICACIÓN DEL PROCEDIMIENTO DE APROXIMACIÓN POR INSTRUMENTOS RNP PISTA 16
 RUNWAY 16 RNP INSTRUMENT APPROACH PROCEDURE CODING TABLE

IAF MARAK

Número de serie / Serial Number	Descriptor de trayectoria / Path terminator	Identificador de punto de recorrido / Waypoint Identifier	Sobrevuelo / Fly Over	Curso / derrota Course / Track °MAG (°T)	Variación Magnética / Magnetic variation (°)	Distancia / Distance (NM)	Dirección del Viraje / Turn direction	Altitud / Altitude (FT)	Velocidad / Speed (KTS)	VPA (°) / TCH (FT)	Especificación de Navegación / Navigation Specification
001	IF	MARAK	-	-	-8	-	-	+ 4000	-	-	RNAV 1
002	TF	SD800	-	190 (198.7)	-8	5	-	+ 2900	-	-	RNAV 1
003	TF	SD801	-	166 (173.9)	-8	5	-	+ 2000	-	-	RNAV 1
004	TF	RWY16	Y	166 (173.9)	-8	5	-	-	-	-	RNP APCH
005	CF	SD802	Y	162 (170.0)	-8	-	-	-	-	-	RNAV 1
006	DF	RABUS	Y	-	-8	-	-	+ 5000	-	-	RNAV 1

IAF AXEDA

Número de serie / Serial Number	Descriptor de trayectoria / Path terminator	Identificador de punto de recorrido / Waypoint Identifier	Sobrevuelo / Fly Over	Curso / derrota Course / Track °MAG (°T)	Variación Magnética / Magnetic variation (°)	Distancia / Distance (NM)	Dirección del Viraje / Turn direction	Altitud / Altitude (FT)	Velocidad / Speed (KTS)	VPA (°) / TCH (FT)	Especificación de Navegación / Navigation Specification
001	IF	AXEDA	-	-	-8	-	-	+ 4000	-	-	RNAV 1
002	TF	SD800	-	256 (264.1)	-8	5	-	+ 2900	-	-	RNAV 1
003	TF	SD801	-	166 (173.9)	-8	5	-	+ 2000	-	-	RNAV 1
004	TF	RWY16	Y	166 (173.9)	-8	5	-	-	-	-	RNP APCH
005	CF	SD802	Y	162 (170.0)	-8	-	-	-	-	-	RNAV 1
006	DF	RABUS	Y	-	-8	-	-	+ 5000	-	-	RNAV 1

CODIFICACIÓN DE LAS ESPERAS
 CODING TABLE FOR HOLDINGS

Descriptor de trayectoria / Path terminator	Identificador de punto de recorrido / Waypoint Identifier	Rumbo de acercamiento / Approach heading °M (°T)	Tiempo / Time	Dirección del viraje / Turn direction	Altitud mínima / Minimum altitude (FT)	Altitud máxima / Maximum altitude (FT)	Límite de Velocidad / Speed Limit (KT)	Declinación magnética / Magnetic declination (°)	Especificación de Navegación / Navigation specification
Espera / Holding	RABUS	256 (264.1)	1 Minuto / Minute	Derecha / Right	5000		-230	-8	RNAV 1

COORDENADAS DE LOS PUNTOS DE RECORRIDO
 WAYPOINT COORDINATES

Punto de recorrido / Waypoint	Coordenadas / Coordinates	Punto de recorrido / Waypoint	Coordenadas / Coordinates
MARAK	23°24'39.8"N 109°42'43.8"W	RWY16	23°09'56.02"N 109°43'20.21"W
SD800	23°19'54.7"N 109°44'28.4"W	SD802	23°05'58.9"N 109°42'35.0"W
SD801	23°14'55.4"N 109°43'54.3"W	RABUS	23°18'41.7"N 109°24'35.6"W
AXEDA	23°20'25.9"N 109°39'04.1"W		