

CARTA DE APROXIMACION
POR INSTRUMENTOS (IAC)

SAN JOSE DEL CABO / LOS CABOS INTL (MMSD)

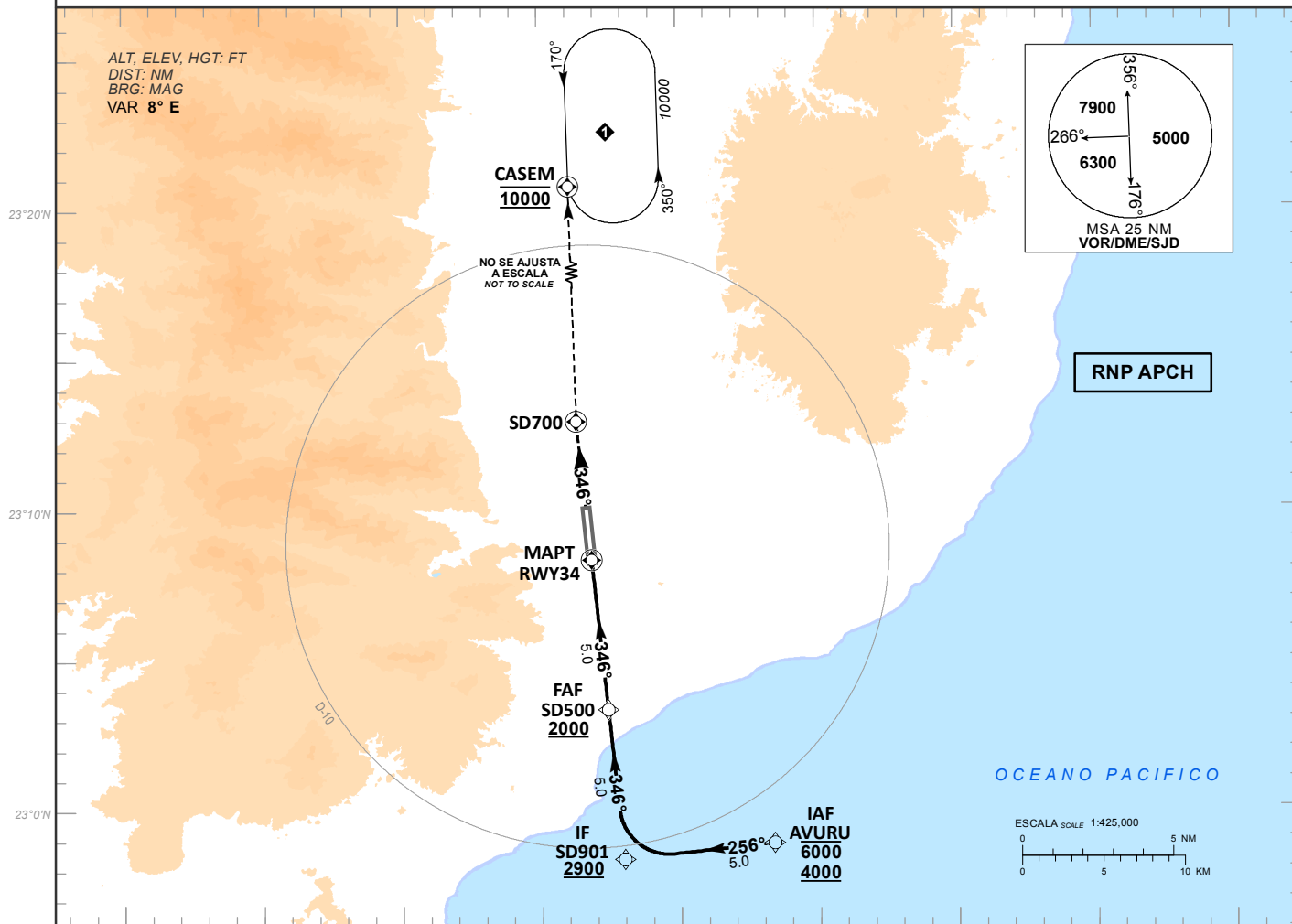
RNP RWY 34

INSTRUMENT APPROACH CHART (IAC)

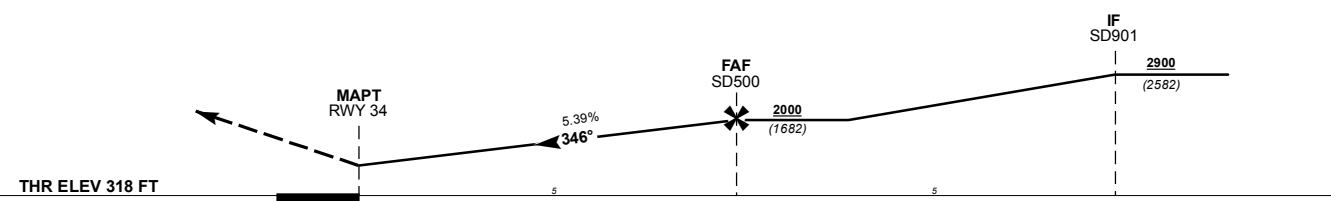
TWR 118.90, 118.45 (SMC)	APP 120.90, 128.95	ATIS 127.6	AD ELEV 381 FT
------------------------------------	------------------------------	----------------------	-----------------------

APCH FRUSTRADA: ASCIENDA EN APROXIMACION FRUSTRADA HASTA 10000 FT EN CASEM Y CONTINUE EN PATRON DE ESPERA.
MISSED APCH: CLIMB ON MISSED APPROACH TRACK AT 10000 FT ON CASEM AND CONTINUE TO HOLDING PATTERN.

RMK: -GNSS REQUERIDO GNSS REQUIRED



TA 18500 ALTURAS REFERIDAS AL THR RWY 34 HEIGHTS RELATED TO THR RWY 34



GRADIENTE DE DESCENSO RATE OF DESCENT	FAP-THR 5								5.39%								ALTIMUD MINIMA SEGUN DISTANCIA MINIMUM ALTITUDE ACCORDING TO DISTANCE	NM	5	4	3	2		
	GS (KTS)	80	100	120	140	160	180	200	FT	2000	1670	1340	1020	FT	2000	1670							1340	1020
	FT / MIN	437	546	655	764	874	983	1092	MIN : SEC	3:45	3:00	2:30	2:09	1:52	1:40	1:30							(1682)	(1352)

CAMBIOS: FREQ: DESIGNADOR DE CARTA	CAT	DIRECTO STRAIGHT-IN	CIRCULANDO CIRCLING
		LNAV OCA (OCH) / MDA (MDH) 820 (502)	CNL SECTOR "W" RWY 16/34 OCA (OCH) / MDA (MDH)
	A	1 (1600 M)	880 (499) - 1 (1600 M)
	B	1 1/2 (2400 M)	2480 (2099) - 3 (4800 M)

TABLA DE CODIFICACIÓN DEL PROCEDIMIENTO DE APROXIMACIÓN POR INSTRUMENTOS RNP PISTA 34
 RUNWAY 34 RNP INSTRUMENT APPROACH PROCEDURE CODING TABLE

IAF AVURU

Número de serie / Serial Number	Descriptor de trayectoria / Path terminator	Identificador de punto de recorrido / Waypoint Identifier	Sobrevuelo / Fly Over	Curso / derrota Course / Track °MAG (°T)	Variación Magnética / Magnetic variation (°)	Distancia / Distance (NM)	Dirección del Viraje / Turn direction	Altitud / Altitude (FT)	Velocidad / Speed (KTS)	VPA (°) / TCH (FT)	Especificación de Navegación / Navigation Specification
001	IF	AVURU	-	-	-8	-	-	- 6000 ; + 4000	-	-	RNAV 1
002	TF	SD901	-	256 (264.0)	-8	5	-	+ 2900	-	-	RNAV 1
003	TF	SD500	-	346 (354.0)	-8	5	-	+ 2000	-	-	RNAV 1
004	TF	RWY34	Y	346 (354.0)	-8	5	-	-	-	-	RNP APCH
005	CF	SD700	Y	346 (354.0)	-8	-	-	-	-	-	RNAV 1
006	DF	CASEM	Y	-	-8	-	-	@10000	-	-	RNAV 1

CODIFICACIÓN DE LAS ESPERAS
 CODING TABLE FOR HOLDINGS

Descriptor de trayectoria / Path terminator	Identificador de punto de recorrido / Waypoint Identifier	Rumbo de acercamiento / Approach heading °M (°T)	Tiempo / Time	Dirección del viraje / Turn direction	Altitud mínima / Minimum altitude (FT)	Altitud máxima / Maximum altitude (FT)	Límite de Velocidad / Speed Limit (KT)	Declinación magnética / Magnetic declination (°)	Especificación de Navegación / Navigation specification
Espera / Holding	CASEM	170 (178.0)	1 Minuto / Minute	Izquierda / Left	10000		-230	-8	RNAV 1

COORDENADAS DE LOS PUNTOS DE RECORRIDO
 WAYPOINT COORDINATES

Punto de recorrido / Waypoint	Coordenadas / Coordinates	Punto de recorrido / Waypoint	Coordenadas / Coordinates
AVURU	22°58'51.8"N 109°36'37.9"W	RWY34	23°08'18.9"N 109°43'09.17"W
SD901	22°58'20.4"N 109°42'01.3"W	SD700	23°12'55.6"N 109°43'40.6"W
SD500	23°03'19.5"N 109°42'35.1"W	CASEM	23°36'08.6"N 109°44'19.6"W