

CARTA DE SALIDA NORMALIZADA -  
VUELO POR INSTRUMENTOS (SID)

SAN JOSE DEL CABO / LOS CABOS INTL (MMSD)  
RNAV RWY 16

STANDARD DEPARTURE CHART - INSTRUMENT (SID)

AVAVU1C, ALRIN1A, UKUXA1A, ILIGA1A, ANEGO1A

|  |                             |                       |               |                |
|--|-----------------------------|-----------------------|---------------|----------------|
| TA 18500                               | TWR<br>118.90, 118.45 (SMC) | APP<br>120.90, 128.95 | ATIS<br>127.6 | AD ELEV 381 FT |
| RMK:<br>- GNSS REQUERIDO GNSS REQUIRED |                             |                       |               |                |

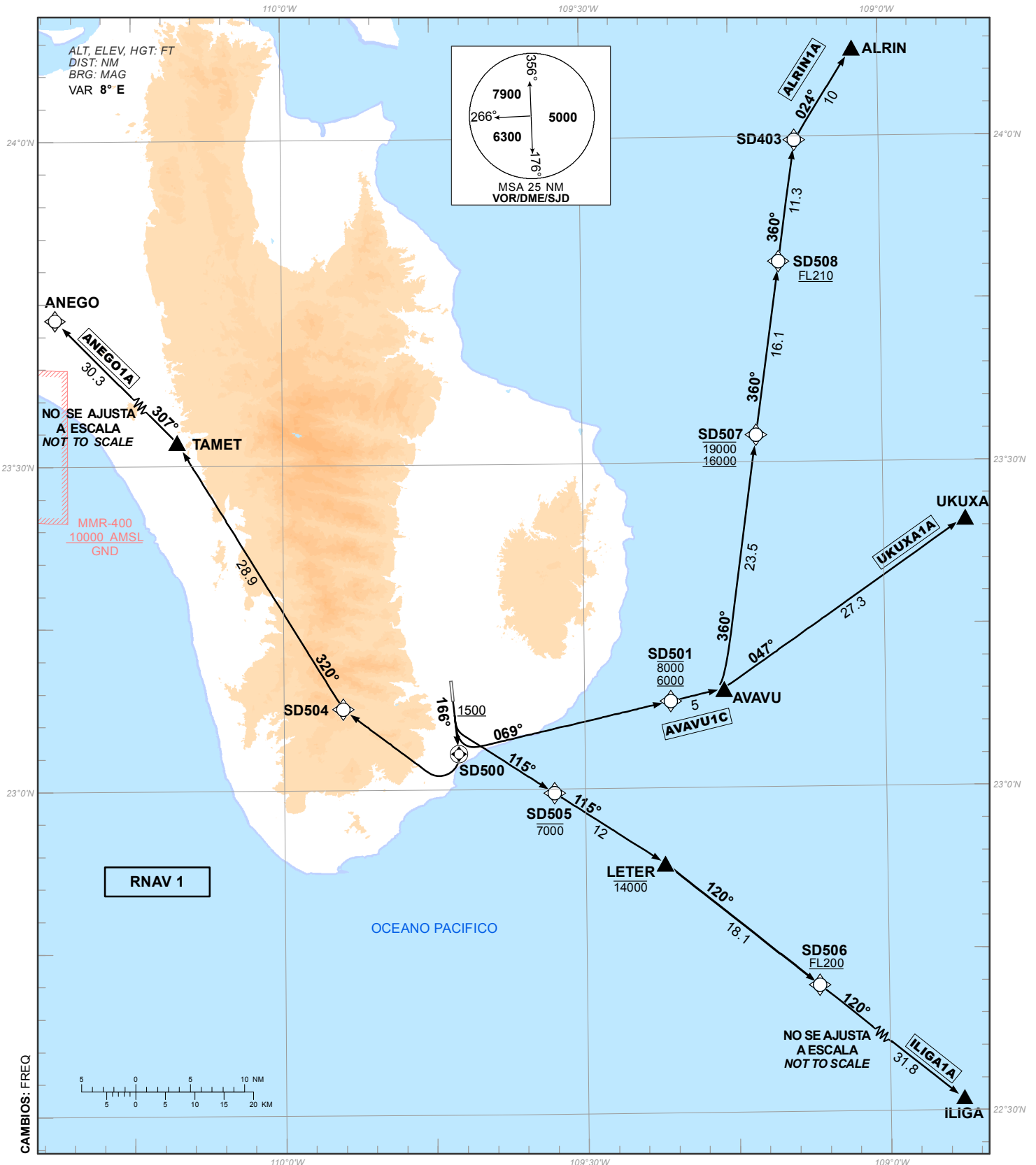


TABLA DE CODIFICACIÓN DEL PROCEDIMIENTO DE SALIDA POR INSTRUMENTOS RNAV PISTA 16

RUNWAY 16 RNAV INSTRUMENT DEPARTURE PROCEDURE CODING TABLE

ALRIN-1A

| Número de serie / Serial Number | Descriptor de trayectoria / Path terminator | Identificador de punto de recorrido / Waypoint identifier | Sobrevuelo / Fly Over | Curso / derrota Course / Track *MAG (°T) | Variación Magnética / Magnetic variation (°) | Distancia / Distance (NM) | Dirección del Viraje / Turn direction | Altitud / Altitude (FT) | Velocidad / Speed (KTS) | VPA (°) / TCH (FT) | Especificación de Navegación / Navigation specification |
|---------------------------------|---|---|-----------------------|--|--|---------------------------|---------------------------------------|-------------------------|-------------------------|--------------------|---|
| 001                             | CA  | -   | -                     | 166 (174.0)                              | -8   | -                         | -                                     | +1500                   | -230                    | -                  | RNAV 1  |
| 002                             | CF  | SD501   | -                     | 069 (077.0)                              | -8   | -                         | -                                     | - 8000 ;<br>+ 6000      | -                       | -                  | RNAV 1  |
| 003                             | TF  | AVAVU   | -                     | 069 (077.0)                              | -8   | 5                         | -                                     | -                       | -                       | -                  | RNAV 1  |
| 004                             | TF  | SD507   | -                     | 360 (008.0)                              | -8   | 23.5                      | -                                     | - 19000 ;<br>+ 16000    | -                       | -                  | RNAV 1  |
| 005                             | TF  | SD508   | -                     | 360 (008.0)                              | -8   | 16.1                      | -                                     | +FL210                  | -                       | -                  | RNAV 1  |
| 006                             | TF  | SD403   | -                     | 360 (008.0)                              | -8   | 11.3                      | -                                     | -                       | -                       | -                  | RNAV 1  |
| 007                             | TF  | ALRIN   | -                     | 024 (032.4)                              | -8   | 10                        | -                                     | -                       | -                       | -                  | RNAV 1  |

UKUXA-1A

| Número de serie / Serial Number | Descriptor de trayectoria / Path terminator | Identificador de punto de recorrido / Waypoint identifier | Sobrevuelo / Fly Over | Curso / derrota Course / Track *MAG (°T) | Variación Magnética / Magnetic variation (°) | Distancia / Distance (NM) | Dirección del Viraje / Turn direction | Altitud / Altitude (FT) | Velocidad / Speed (KTS) | VPA (°) / TCH (FT) | Especificación de Navegación / Navigation specification |
|---------------------------------|---|---|-----------------------|--|--|---------------------------|---------------------------------------|-------------------------|-------------------------|--------------------|---|
| 001                             | CA  | -   | -                     | 166 (174.0)                              | -8   | -                         | -                                     | +1500                   | -230                    | -                  | RNAV 1  |
| 002                             | CF  | SD501   | -                     | 069 (077.0)                              | -8   | -                         | -                                     | - 8000 ;<br>+ 6000      | -                       | -                  | RNAV 1  |
| 003                             | TF  | AVAVU   | -                     | 069 (077.0)                              | -8   | 5                         | -                                     | -                       | -                       | -                  | RNAV 1  |
| 004                             | TF  | UKUXA   | -                     | 047 (055.2)                              | -8   | 27.3                      | -                                     | -                       | -                       | -                  | RNAV 1  |

AVAVU-1C

| Número de serie / Serial Number | Descriptor de trayectoria / Path terminator | Identificador de punto de recorrido / Waypoint identifier | Sobrevuelo / Fly Over | Curso / derrota Course / Track *MAG (°T) | Variación Magnética / Magnetic variation (°) | Distancia / Distance (NM) | Dirección del Viraje / Turn direction | Altitud / Altitude (FT) | Velocidad / Speed (KTS) | VPA (°) / TCH (FT) | Especificación de Navegación / Navigation specification |
|---------------------------------|---|---|-----------------------|--|--|---------------------------|---------------------------------------|-------------------------|-------------------------|--------------------|---|
| 001                             | CA  | -   | -                     | 166 (174.0)                              | -8   | -                         | -                                     | +1500                   | -230                    | -                  | RNAV 1  |
| 002                             | CF  | SD501   | -                     | 069 (077.0)                              | -8   | -                         | -                                     | - 8000 ;<br>+ 6000      | -                       | -                  | RNAV 1  |
| 003                             | TF  | AVAVU   | -                     | 069 (077.0)                              | -8   | 5                         | -                                     | -                       | -                       | -                  | RNAV 1  |

ILIGA-1A

| Número de serie / Serial Number | Descriptor de trayectoria / Path terminator | Identificador de punto de recorrido / Waypoint identifier | Sobrevuelo / Fly Over | Curso / derrota Course / Track *MAG (°T) | Variación Magnética / Magnetic variation (°) | Distancia / Distance (NM) | Dirección del Viraje / Turn direction | Altitud / Altitude (FT) | Velocidad / Speed (KTS) | VPA (°) / TCH (FT) | Especificación de Navegación / Navigation specification |
|---------------------------------|---|---|-----------------------|--|--|---------------------------|---------------------------------------|-------------------------|-------------------------|--------------------|---|
| 001                             | CA  | -   | -                     | 166 (174.0)                              | -8   | -                         | -                                     | +1500                   | -230                    | -                  | RNAV 1  |
| 002                             | CF  | SD505   | -                     | 115 (122.9)                              | -8   | -                         | -                                     | -7000                   | -                       | -                  | RNAV 1  |
| 003                             | TF  | LETER   | -                     | 115 (122.9)                              | -8   | 12                        | -                                     | -14000                  | -                       | -                  | RNAV 1  |
| 004                             | TF  | SD506   | -                     | 120 (128.8)                              | -8   | 18.1                      | -                                     | +FL200                  | -                       | -                  | RNAV 1  |
| 005                             | TF  | ILIGA   | -                     | 120 (128.8)                              | -8   | 31.8                      | -                                     | -                       | -                       | -                  | RNAV 1  |

LAS SALIDAS ALRIN-1A, UKUXA-1A, AVAVU-1C Y ILIGA-1A REQUIEREN UN GRADIENTE MÍNIMO DE ASCENSO DE 360 FT/NM (5.9%) HASTA ALCANZAR 2000 FT. (THE SID'S ALRIN-1A, UKUXA-1A, AVAVU-1C AND ILIGA-1A REQUIRE A MINIMUM CLIMB GRADIENT OF 360 FT/NM (5.9%) UNTIL CROSSING 2000 FT)

REGIMEN DE ASCENSO / RATE OF CLIMB

\*PDG: PENDIENTE DE DISEÑO DEL PROCEDIMIENTO / PROCEDURE DESIGN GRADIENT

| *PDG VEL (GS) KTS | 80  | 100 | 120 | 140 | 160 | 180  | 200  |
|-------------------|-----|-----|-----|-----|-----|------|------|
| FT/MIN            | 480 | 600 | 720 | 840 | 960 | 1080 | 1200 |

ANEGO-1A

| Número de serie / Serial Number | Descriptor de trayectoria / Path terminator | Identificador de punto de recorrido / Waypoint identifier | Sobrevuelo / Fly Over | Curso / derrota Course / Track *MAG (°T) | Variación Magnética / Magnetic variation (°) | Distancia / Distance (NM) | Dirección del Viraje / Turn direction | Altitud / Altitude (FT) | Velocidad / Speed (KTS) | VPA (°) / TCH (FT) | Especificación de Navegación / Navigation specification |
|---------------------------------|---|---|-----------------------|--|--|---------------------------|---------------------------------------|-------------------------|-------------------------|--------------------|---|
| 001                             | CF  | SD500   | Y                     | 166 (174.0)                              | -8   | -                         | -                                     | -                       | -                       | -                  | RNAV 1  |
| 002                             | DF  | SD504   | -                     |  | -8   | -                         | -                                     | -                       | -                       | -                  | RNAV 1  |
| 003                             | TF  | TAMET   | -                     | 320 (328.5)                              | -8   | 28.9                      | -                                     | -                       | -                       | -                  | RNAV 1  |
| 004                             | TF  | ANEGO   | -                     | 307 (315.1)                              | -8   | 30.3                      | -                                     | -                       | -                       | -                  | RNAV 1  |

LA SALIDA **ANEGO-1A** REQUIERE UN GRADIENTE MÍNIMO DE ASCENSO DE **360 FT/NM (5.9%)** HASTA ALCANZAR **5000 FT**.  
 (THIS DEPARTURE **ANEGO-1A** REQUIRES A MINIMUM CLIMB GRADIENT OF **360 FT/NM (5.9%)** UNTIL CROSSING **5000 FT**).

REGIMEN DE ASCENSO / RATE OF CLIMB

\*PDG: PENDIENTE DE DISEÑO DEL PROCEDIMIENTO / PROCEDURE DESIGN GRADIENT

| *PDG VEL (GS) KTS | 80  | 100 | 120 | 140 | 160 | 180  | 200  |
|-------------------|-----|-----|-----|-----|-----|------|------|
| FT/MIN            | 480 | 600 | 720 | 840 | 960 | 1080 | 1200 |

COORDENADAS DE LOS PUNTOS DE RECORRIDO  
 WAYPOINT COORDINATES

| Punto de recorrido / Waypoint | Coordenadas / Coordinates     | Punto de recorrido / Waypoint | Coordenadas / Coordinates     |
|-------------------------------|-------------------------------|-------------------------------|-------------------------------|
| SD501                         | 23°08'01.9"N<br>109°21'24.8"W | LETER                         | 22°53'04.9"N<br>109°22'08.8"W |
| AVAVU                         | 23°09'08.4"N<br>109°16'06.4"W | SD506                         | 22°41'41.7"N<br>109°06'53.4"W |
| SD507                         | 23°32'30.7"N<br>109°12'36.2"W | ILIGA                         | 22°21'38.8"N<br>108°40'12.4"W |
| SD508                         | 23°48'29.7"N<br>109°10'09.1"W | SD500                         | 23°03'19.5"N<br>109°42'35.1"W |
| SD403                         | 23°59'40.5"N<br>109°08'25.9"W | SD504                         | 23°07'30.9"N<br>109°54'04.9"W |
| ALRIN                         | 24°08'08.8"N<br>109°02'34.6"W | TAMET                         | 23°32'15"N<br>110°10'32"W     |
| UKUXA                         | 23°24'44.0"N<br>108°51'48.7"W | ANEGO                         | 23°53'47.3"N<br>110°33'52.7"W |
| SD505                         | 22°59'38.7"N<br>109°33'04.9"W |                               |                               |