

CARTA DE SALIDA NORMALIZADA -  
VUELO POR INSTRUMENTOS (SID)

SAN JOSE DEL CABO / LOS CABOS INTL (MMSD)  
RNAV RWY 34

STANDARD DEPARTURE CHART - INSTRUMENT (SID)

ALRIN1B, UKUXA1B, KINOL1, ILIGA1B, ANEGO1B

TA 18500	TWR 118.90, 118.45 (SMC)	APP 120.90, 128.95	ATIS 127.6	AD ELEV 381 FT
RMK: - GNSS REQUERIDO GNSS REQUIRED				

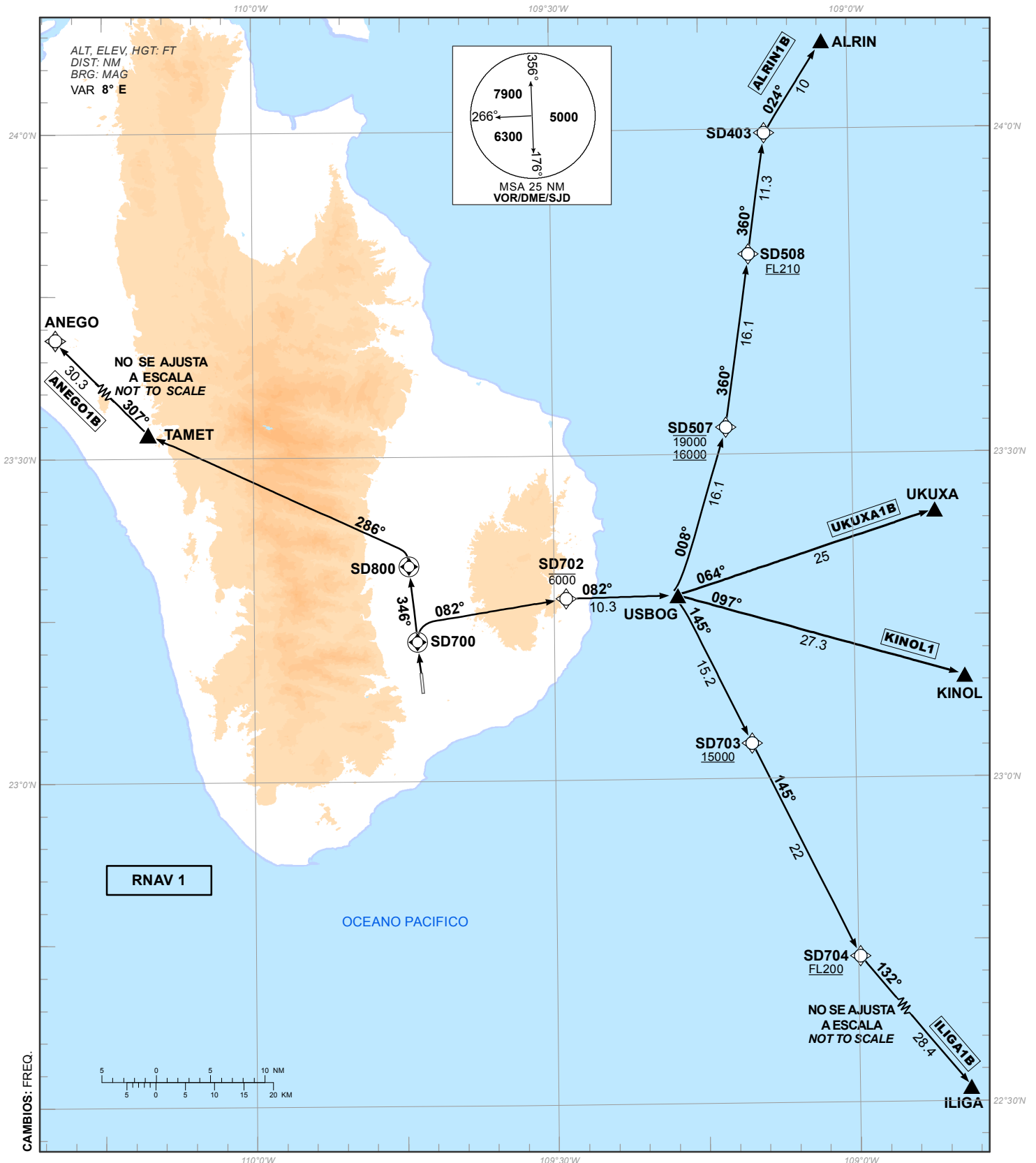


TABLA DE CODIFICACIÓN DEL PROCEDIMIENTO DE SALIDA POR INSTRUMENTOS RNAV PISTA 34.

## RUNWAY 34 RNAV INSTRUMENT DEPARTURE PROCEDURE CODING TABLE.

## ALRIN-1B

Número de serie / Serial Number	Descriptor de trayectoria / Path terminator	Identificador de punto de recorrido / Waypoint identifier	Sobrevuelo / Fly Over	Curso / derrota Course / Track *MAG (*T)	Variación Magnética / Magnetic variation (°)	Distancia / Distance (NM)	Dirección del Viraje / Turn direction	Altitud / Altitude (FT)	Velocidad / Speed (KTS)	VPA (°) / TCH (FT)	Especificación de Navegación / Navigation specification
001	CF	SD700	Y	346 (354.0)	-8	-	-	-	-	-	RNAV 1
002	CF	SD702	-	082 (090.0)	-8	-	-	-6000	-	-	RNAV 1
003	TF	USBOG	-	082 (090.0)	-8	10.3	-	-	-	-	RNAV 1
004	TF	SD507	-	008 (016.6)	-8	16.1	-	-19000 ; +16000	-	-	RNAV 1
005	TF	SD508	-	360 (008.0)	-8	16.1	-	+FL210	-	-	RNAV 1
006	TF	SD403	-	360 (008.0)	-8	11.3	-	-	-	-	RNAV 1
007	TF	ALRIN	-	024 (032.4)	-8	10	-	-	-	-	RNAV 1

## UKUXA-1B

Número de serie / Serial Number	Descriptor de trayectoria / Path terminator	Identificador de punto de recorrido / Waypoint identifier	Sobrevuelo / Fly Over	Curso / derrota Course / Track *MAG (*T)	Variación Magnética / Magnetic variation (°)	Distancia / Distance (NM)	Dirección del Viraje / Turn direction	Altitud / Altitude (FT)	Velocidad / Speed (KTS)	VPA (°) / TCH (FT)	Especificación de Navegación / Navigation specification
001	CF	SD700	Y	346 (354.0)	-8	-	-	-	-	-	RNAV 1
002	CF	SD702	-	082 (090.0)	-8	-	-	-6000	-	-	RNAV 1
003	TF	USBOG	-	082 (090.0)	-8	10.3	-	-	-	-	RNAV 1
004	TF	UKUXA	-	064 (072.0)	-8	25	-	-	-	-	RNAV 1

## KINOL-1

Número de serie / Serial Number	Descriptor de trayectoria / Path terminator	Identificador de punto de recorrido / Waypoint identifier	Sobrevuelo / Fly Over	Curso / derrota Course / Track *MAG (*T)	Variación Magnética / Magnetic variation (°)	Distancia / Distance (NM)	Dirección del Viraje / Turn direction	Altitud / Altitude (FT)	Velocidad / Speed (KTS)	VPA (°) / TCH (FT)	Especificación de Navegación / Navigation specification
001	CF	SD700	Y	346 (354.0)	-8	-	-	-	-	-	RNAV 1
002	CF	SD702	-	082 (090.0)	-8	-	-	-6000	-	-	RNAV 1
003	TF	USBOG	-	082 (090.0)	-8	10.3	-	-	-	-	RNAV 1
004	TF	KINOL	-	097 (105.8)	-8	27.3	-	-	-	-	RNAV 1

## ILIGA-1B

Número de serie / Serial Number	Descriptor de trayectoria / Path terminator	Identificador de punto de recorrido / Waypoint identifier	Sobrevuelo / Fly Over	Curso / derrota Course / Track *MAG (*T)	Variación Magnética / Magnetic variation (°)	Distancia / Distance (NM)	Dirección del Viraje / Turn direction	Altitud / Altitude (FT)	Velocidad / Speed (KTS)	VPA (°) / TCH (FT)	Especificación de Navegación / Navigation specification
001	CF	SD700	Y	346 (354.0)	-8	-	-	-	-	-	RNAV 1
002	CF	SD702	-	082 (090.0)	-8	-	-	-6000	-	-	RNAV 1
003	TF	USBOG	-	082 (090.0)	-8	10.3	-	-	-	-	RNAV 1
004	TF	SD703	-	145 (153.9)	-8	15.2	-	+15000	-	-	RNAV 1
005	TF	SD704	-	145 (153.6)	-8	22	-	+FL200	-	-	RNAV 1
006	TF	ILIGA	-	132 (140.2)	-8	28.4	-	-	-	-	RNAV 1

LAS SALIDAS **ALRIN-1B**, **UKUXA-1B**, **KINOL-1** Y **ILIGA-1B** REQUIEREN UN GRADIENTE MÍNIMO DE ASCENSO DE **360 FT/NM (5.9%)** HASTA ALCANZAR **2000 FT.** (*THE SID's ALRIN-1B, UKUXA-1B, KINOL-1 AND ILIGA-1B REQUIRE A MINIMUM CLIMB GRADIENT OF 360 FT/NM (5.9%) UNTIL CROSSING 2000 FT*)

## REGIMEN DE ASCENSO / RATE OF CLIMB

\*PDG: PENDIENTE DE DISEÑO DEL PROCEDIMIENTO / PROCEDURE DESIGN GRADIENT

*PDG VEL (GS) KTS	80	100	120	140	160	180	200
FT/MIN	480	600	720	840	960	1080	1200

## ANEGO-1B

Número de serie / Serial Number	Descriptor de trayectoria / Path terminator	Identificador de punto de recorrido / Waypoint identifier	Sobrevuelo / Fly Over	Curso / derrota Course / Track *MAG (*T)	Variación Magnética / Magnetic variation (*)	Distancia / Distance (NM)	Dirección del Viraje / Turn direction	Altitud / Altitude (FT)	Velocidad / Speed (KTS)	VPA (*°) / TCH (FT)	Especificación de Navegación / Navigation specification
001	CF	SD800	Y	346 (354.0)	-8	-	-	-	-	-	RNAV 1
002	CF	TAMET	-	286 (294.5)	-8	-	-	-	-	-	RNAV 1
003	TF	ANEGO	-	307 (315.1)	-8	30.3	-	-	-	-	RNAV 1

LA SALIDA **ANEGO-1B** REQUIERE UN GRADIENTE MÍNIMO DE ASCENSO DE **380 FT/NM (6.3%)** HASTA ALCANZAR **9000 FT.** (*THIS DEPARTURE ANEGO-1B REQUIRES A MINIMUM CLIMB GRADIENT OF 380 FT/NM (6.3%) UNTIL CROSSING 9000 FT.*)

## REGIMEN DE ASCENSO / RATE OF CLIMB

\*PDG: PENDIENTE DE DISEÑO DEL PROCEDIMIENTO / PROCEDURE DESIGN GRADIENT

*PDG VEL (GS) KTS	80	100	120	140	160	180	200
FT/MIN	507	633	760	887	1013	1140	1267

COORDENADAS DE LOS PUNTOS DE RECORRIDO  
WAYPOINT COORDINATES

Punto de recorrido / Waypoint	Coordenadas / Coordinates	Punto de recorrido / Waypoint	Coordenadas / Coordinates
SD700	23°12'55.6"N 109°43'40.6"W	SD703	23°03'17.3"N 109°10'20.6"W
USBOG	23°17'02.0"N 109°17'37.0"W	SD704	22°43'30.9"N 108°59'47.9"W
SD507	23°32'30.7"N 109°12'36.2"W	ILIGA	22°21'38.8"N 108°40'12.4"W
SD508	23°48'29.7"N 109°10'09.1"W	SD800	23°19'54.7"N 109°44'28.4"W
SD403	23°59'40.5"N 109°08'25.9"W	SD702	23°16'48.8"N 109°28'46.4"W
ALRIN	24°08'08.8"N 109°02'34.6"W	TAMET	23°32'15"N 110°10'32"W
UKUXA	23°24'44.0"N 108°51'48.7"W	ANEGO	23°53'47.3"N 110°33'52.7"W
KINOL	23°09'26.0"N 108°49'02.6"W		