

CARTA DE LLEGADA NORMALIZADA -  
VUELO POR INSTRUMENTOS (STAR)

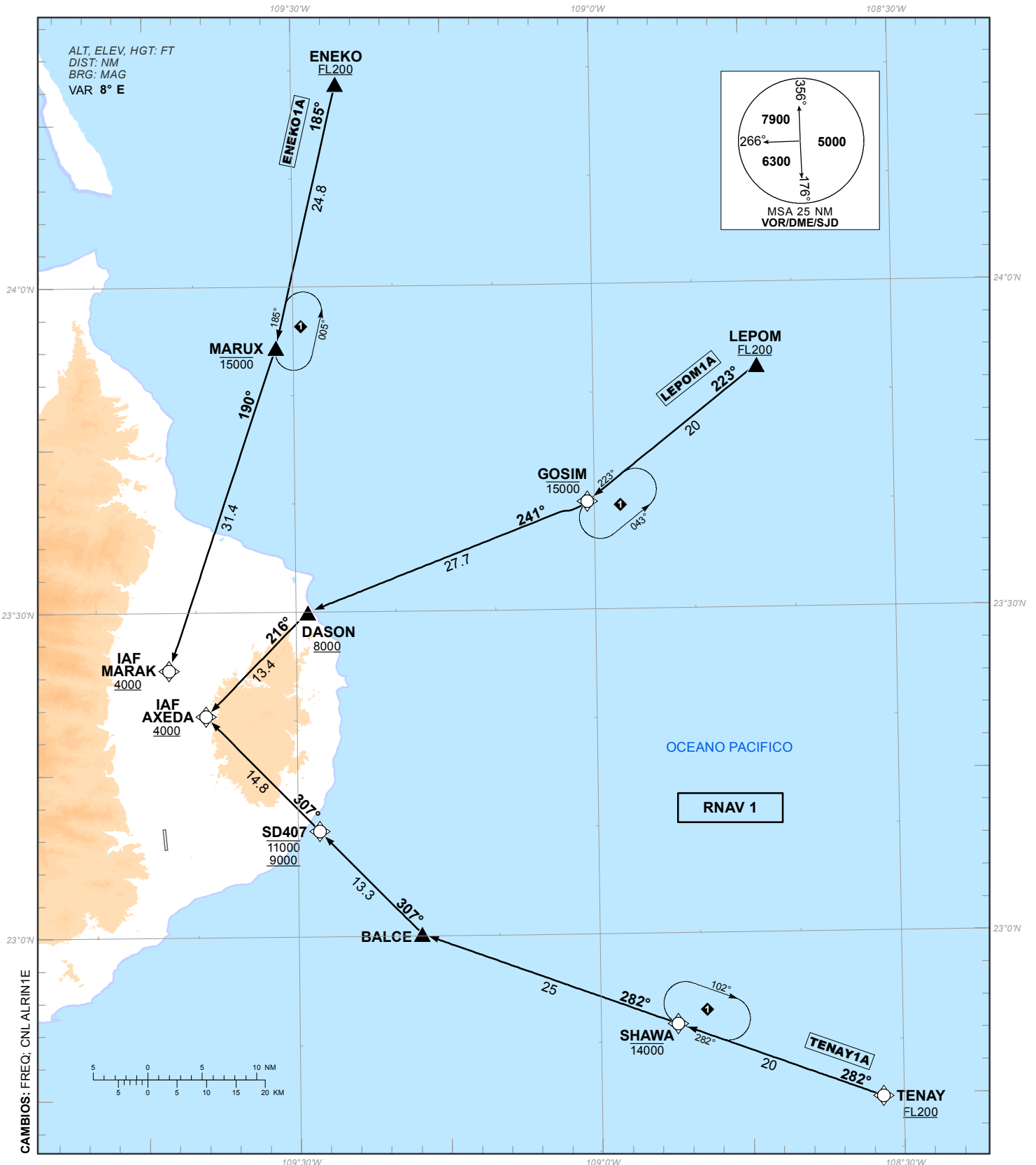
SAN JOSE DEL CABO / LOS CABOS INTL (MMSD)  
RNAV RWY 16

STANDARD ARRIVAL CHART - INSTRUMENT (STAR)

**ENEKO1A, LEPOM1A, TENAY1A**

TA 18500	TWR <b>118.90, 118.45 (SMC)</b>	APP <b>120.90, 128.95</b>	ATIS <b>127.6</b>	AD ELEV <b>381 FT</b>
----------	------------------------------------	------------------------------	----------------------	-----------------------

**RMK:** - GNSS REQUERIDO GNSS REQUIRED  
- DE ENEKO, LEPOM O TENAY CONTINUE EN LOS PUNTOS DE RECORRIDO, ALTITUDES Y TRAYECTORIAS MOSTRADAS, HASTA EL IAF CORRESPONDIENTE Y CONTINUE EN PROCEDIMIENTO DE APROXIMACION O DE ACUERDO A INSTRUCCIONES DEL ATC. FROM ENEKO, LEPOM OR TENAY CONTINUE TO THE WAYPOINTS, ALTITUDES AND TRACKS SHOWN, TO THE CORRESPONDING IAF AND CONTINUE ON APPROACH PROCEDURE OR ACCORDING TO ATC INSTRUCTIONS.



## TABLA DE CODIFICACIÓN DEL PROCEDIMIENTO DE LLEGADA POR INSTRUMENTOS RNAV PISTA 16

## RUNWAY 16 RNAV INSTRUMENT ARRIVAL PROCEDURE CODING TABLE

## ENEKO-1A

Número de serie / Serial Number	Descriptor de trayectoria / Path terminator	Identificador de punto de recorrido / Waypoint identifier	Sobrevuelo / Fly Over	Curso / derrota Course / Track *MAG (*T)	Variación Magnética / Magnetic variation (*°)	Distancia / Distance (NM)	Dirección del Viraje / Turn direction	Altitud / Altitude (FT)	Velocidad / Speed (KTS)	VPA (*°) / TCH (FT)	Especificación de Navegación / Navigation specification
001	IF	ENEKO	-		-8	-	-	+FL200	-	-	RNAV 1
002	TF	MARUX	-	185 (193.2)	-8	24.8	-	-15000	-	-	RNAV 1
003	TF	MARAK	-	190 (198.8)	-8	31.4	-	+4000	-	-	RNAV 1

## LEPOM-1A

Número de serie / Serial Number	Descriptor de trayectoria / Path terminator	Identificador de punto de recorrido / Waypoint identifier	Sobrevuelo / Fly Over	Curso / derrota Course / Track *MAG (*T)	Variación Magnética / Magnetic variation (*°)	Distancia / Distance (NM)	Dirección del Viraje / Turn direction	Altitud / Altitude (FT)	Velocidad / Speed (KTS)	VPA (*°) / TCH (FT)	Especificación de Navegación / Navigation specification
001	IF	LEPOM	-	-	-8	-	-	+FL200	-	-	RNAV 1
002	TF	GOSIM	-	223 (231.8)	-8	20	-	-15000	-	-	RNAV 1
003	TF	DASON	-	241 (249.0)	-8	27.7	-	+8000	-	-	RNAV 1
004	TF	AXEDA	-	216 (224.7)	-8	13.4	-	+4000	-	-	RNAV 1

## TENAY-1A

Número de serie / Serial Number	Descriptor de trayectoria / Path terminator	Identificador de punto de recorrido / Waypoint identifier	Sobrevuelo / Fly Over	Curso / derrota Course / Track *MAG (*T)	Variación Magnética / Magnetic variation (*°)	Distancia / Distance (NM)	Dirección del Viraje / Turn direction	Altitud / Altitude (FT)	Velocidad / Speed (KTS)	VPA (*°) / TCH (FT)	Especificación de Navegación / Navigation specification
001	IF	TENAY	-	-	-8	-	-	+FL200	-	-	RNAV 1
002	TF	SHAWA	-	282 (290.2)	-8	20	-	-14000	-	-	RNAV 1
003	TF	BALCE	-	282 (290.2)	-8	25	-	-	-	-	RNAV 1
004	TF	SD407	-	307 (315.7)	-8	13.3	-	- 11000 ;+ 9000	-	-	RNAV 1
005	TF	AXEDA	-	307 (315.7)	-8	14.8	-	+4000	-	-	RNAV 1

## CODIFICACIÓN DE LAS ESPERAS

## CODING TABLE FOR HOLDINGS

Descriptor de trayectoria / Path terminator	Identificador de punto de recorrido / Waypoint identifier	Rumbo de acercamiento / Approach heading *M (*T)	Tiempo / Time	Dirección del viraje / Turn direction	Altitud mínima / Minimum altitude (FT)	Altitud máxima / Maximum altitude (FT)	Límite de Velocidad / Speed Limit (KT)	Declinación magnética / Magnetic declination (*°)	Especificación de Navegación / Navigation specification
Espera/ Holding	MARUX	185 (193.2)	1 Minuto / Minute	Izquierda / Left	4000	-	-230	-8	RNAV 1
Espera/ Holding	GOSIM	223 (231.8)	1 Minuto / Minute	Izquierda / Left	8000	-	-230	-8	RNAV 1
Espera/ Holding	SHAWA	282 (290.2)	1 Minuto / Minute	Derecha / Right	11000	-	-230	-8	RNAV 1

**COORDENADAS DE LOS PUNTOS DE RECORRIDO**  
**WAYPOINT COORDINATES**

Punto de recorrido / Waypoint	Coordenadas / Coordinates	Punto de recorrido / Waypoint	Coordenadas / Coordinates
ENEKO	24°18'44.7"N 109°25'33.7"W	GOSIM	23°39'57.1"N 109°00'42.7"W
MARUX	23°54'27.4"N 109°31'45.2"W	TENAY	22°44'43.8"N 108°32'01.9"W
MARAK	23°24'39.8"N 109°42'43.8"W	SHAWA	22°51'39.2"N 108°52'21.0"W
AXEDA	23°20'25.9"N 109°39'04.1"W	BALCE	23°00'14.0"N 109°17'45.0"W
DASON	23°29'59.8"N 109°28'49.3"W	SD407	23°09'46.6"N 109°27'49.2"W
LEPOM	23°52'22.2"N 108°43'35.1"W		