

CARTA DE APROXIMACION  
POR INSTRUMENTOS (IAC)

CABO SAN LUCAS / CABO SAN LUCAS INTL (MMSL)

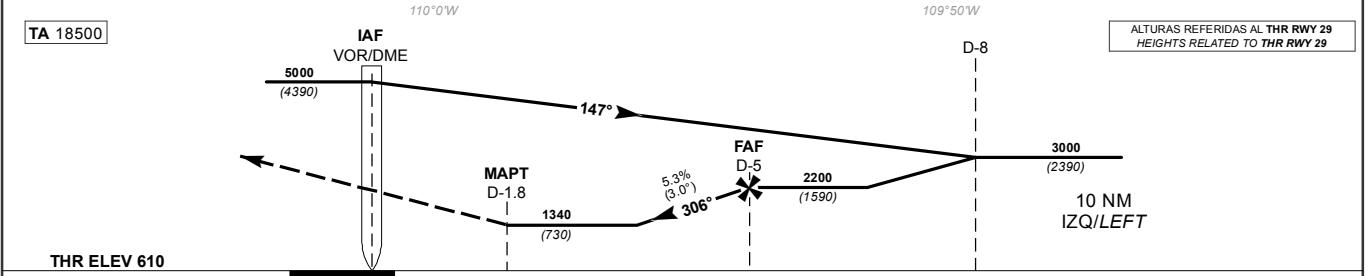
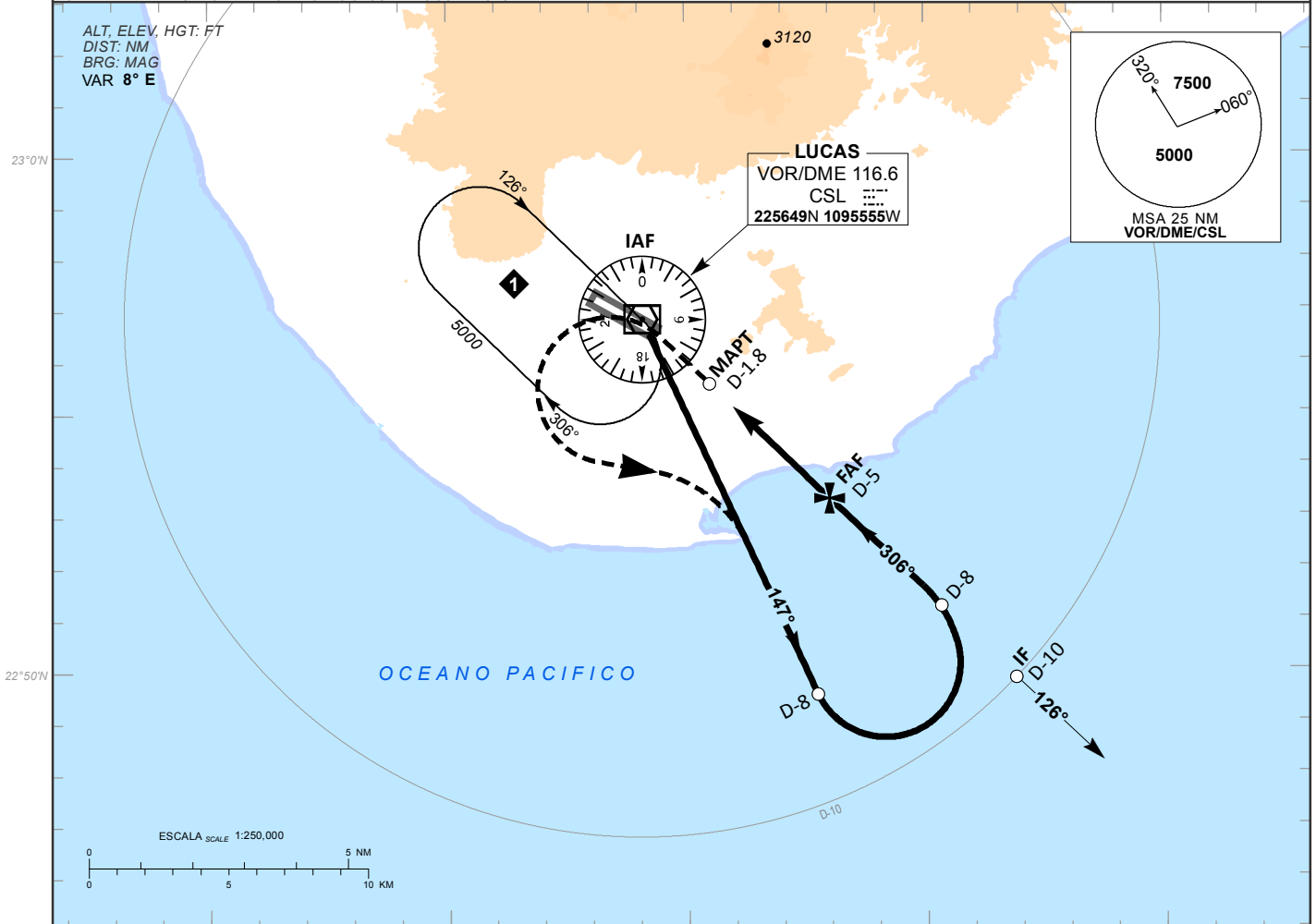
INSTRUMENT APPROACH CHART (IAC)

VOR Z RWY 29

TWR <b>118.60</b>	APP <b>120.90, 119.25</b>	ATIS <b>127.0</b>	AD ELEV <b>692 FT</b>
----------------------	------------------------------	----------------------	-----------------------

**APCH FRUSTRADA:** EFECTUE VIRAJE A LA IZQUIERDA E INTERCEPTE EN ASCENSO EL RADIAL 147° HASTA D-8, VIRE A LA IZQUIERDA Y PROSIGA EN TRAYECTORIA DE APROXIMACION HACIA EL VOR/DME/CSL HASTA LA ALTITUD MINIMA DE ESPERA.  
**MISSED APCH:** TURN LEFT TO INTERCEPT CLIMBING OUTBOUND ON CSL VOR R-147° TO D-8, TURN LEFT AND PROCEED IN FINAL TRACK TO VOR/DME/CSL AT THE MINIMUM HOLDING ALTITUDE.

RMK: -DME REQUERIDO DME REQUIRED.  
-MANTENGA MDA HASTA CRUZAR D-1.8 DEL VOR/DME/CSL MAINTAIN MDA TO CROSSING D-1.8 VOR/DME/CSL.  
-NO UTILIZAR RADIOALTIMETRO COMO REFERENCIA PARA DETERMINAR ALTURA SOBRE EL AEROPUERTO POR CONDICIONES OROGRAFICAS DO NOT USE RADIOALTIMETER AS REFERENCE TO DETERMINE ALTITUDE OVER AIRPORT DUE TO OROGRAPHIC CONDITIONS.



GRADIENTE DE DESCENSO RATE OF DESCENT	FAP-MAPT 3.2								5.3% (3.0°)								ALTITUD MINIMA SEGUN DISTANCIA MINIMUM ALTITUDE ACCORDING TO DISTANCE	NM				
	GS (KTS)	80	100	120	140	160	180	200	NM	5	4	3	-	-	FT	2200		1880	1550	-	-	
	FT / NM	430	538	646	753	861	969	1076		(1590)	(1270)	(940)	-	-								
MIN : SEC	2:24	1:55	1:36	1:22	1:12	1:04	0:58															

CAT	DIRECTO STRAIGHT-IN		CIRCULANDO CIRCLING	
	OCA (OCH) / MDA (MDH) <b>1340 (730)</b>		CNL SECTOR "N" RWY 11/29 OCA (OCH) / MDA (MDH) <b>1700 (1008)</b>	
	2 1/2 (4000 M)		1 1/4 (2000 M)	
			1 1/2 (2400 M)	
		3 (4000 M)		

CAMBIOS: FREQ.