

CARTA DE APROXIMACION
POR INSTRUMENTOS (IAC)

CABO SAN LUCAS / CABO SAN LUCAS INTL (MMSL)

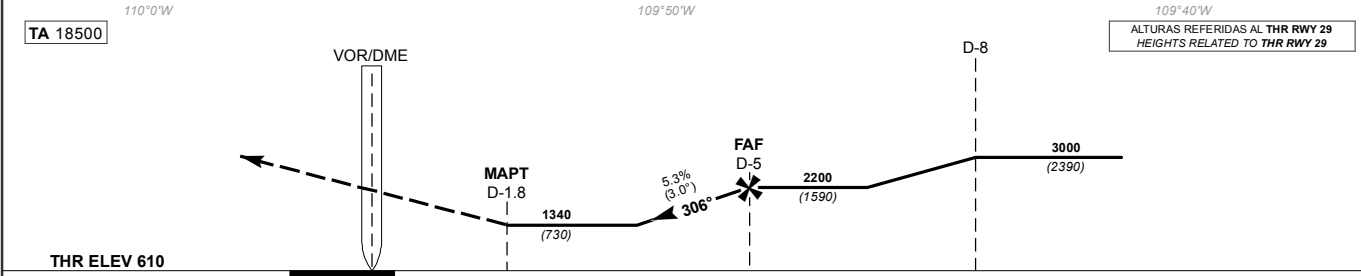
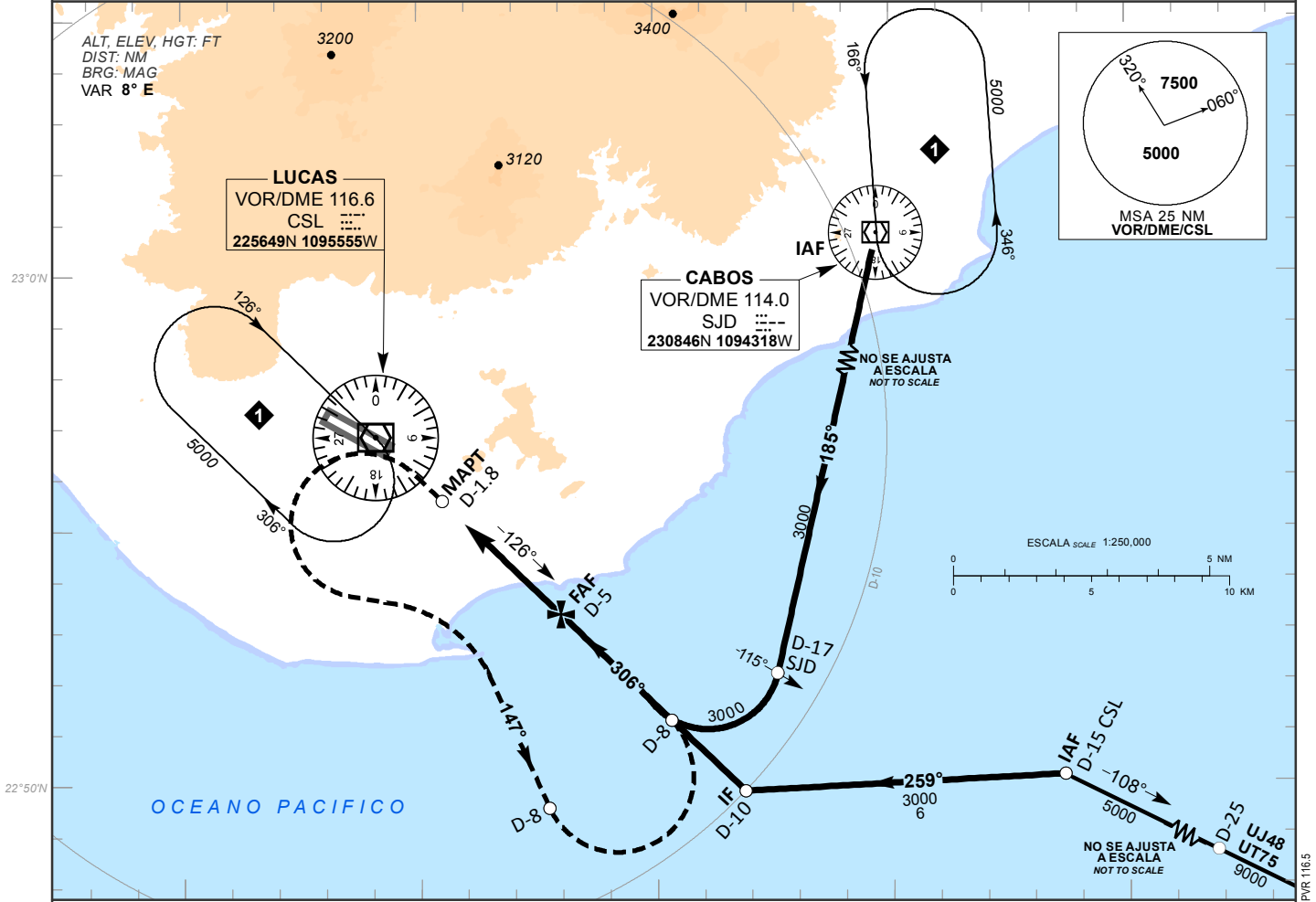
VOR Y RWY 29

INSTRUMENT APPROACH CHART (IAC)

TWR 118.60	APP 120.90, 119.25	ATIS 127.0	AD ELEV 692 FT
----------------------	------------------------------	----------------------	-----------------------

APCH FRUSTRADA: EFECTUE VIRAJE A LA IZQUIERDA E INTERCEPTE EN ASCENSO EL RADIAL 147° HASTA D-8, VIRE A LA IZQUIERDA Y PROSIGA EN TRAYECTORIA DE APROXIMACION HACIA EL VOR/DME/CSL HASTA LA ALTITUD MINIMA DE ESPERA.
MISSED APCH: TURN LEFT TO INTERCEPT CLIMBING OUTBOUND ON CSL VOR R-147° TO D-8, TURN LEFT AND PROCEED IN FINAL TRACK TO VOR/DME/CSL AT THE MINIMUM HOLDING ALTITUDE.

RMK: -DME REQUERIDO DME REQUIRED.
-MANTENGA MDA HASTA CRUZAR D-1.8 DEL VOR/DME/CSL MAINTAIN MDA TO CROSSING D-1.8 VOR/DME/CSL.
-NO UTILIZAR RADIOALTIMETRO COMO REFERENCIA PARA DETERMINAR ALTURA SOBRE EL AEROPUERTO POR CONDICIONES OROGRAFICAS DO NOT USE RADIOALTIMETER AS REFERENCE TO DETERMINE ALTITUDE OVER AIRPORT DUE TO OROGRAPHIC CONDITIONS.
-NO UTILIZAR PATRONES DE ESPERA SIMULTANEAMENTE A LA MISMA ALTITUD DO NOT USE HOLDING PATTERNS AT THE SAME ALTITUDE.



GRADIENTE DE DESCENSO RATE OF DESCENT	FAP-MAPT 3.2								5.3% (3.0°)								ALTITUD MINIMA SEGUN DISTANCIA MINIMUM ALTITUDE ACCORDING TO DISTANCE	NM	5	4	3	-	-
	GS (KTS)	80	100	120	140	160	180	200	FT / NM	430	538	646	753	861	969	1076		FT	2200	1880	1550	-	-
	MIN : SEC	2:24	1:55	1:36	1:22	1:12	1:04	0:58															

CAMBIOS: FREQ.	CAT	DIRECTO STRAIGHT-IN		CIRCULANDO CIRCLING	
		OCA (OCH) / MDA (MDH) 1340 (730)		CNL SECTOR "N" RWY 11/29 OCA (OCH) / MDA (MDH) 1700 (1008)	
	A	2 1/2 (4000 M)		1 1/4 (2000 M)	
	B			1 1/2 (2400 M)	
C			3 (4000 M)		
D					