

CARTA DE APROXIMACION  
POR INSTRUMENTOS (IAC)

CABO SAN LUCAS / CABO SAN LUCAS INTL (MMSL)

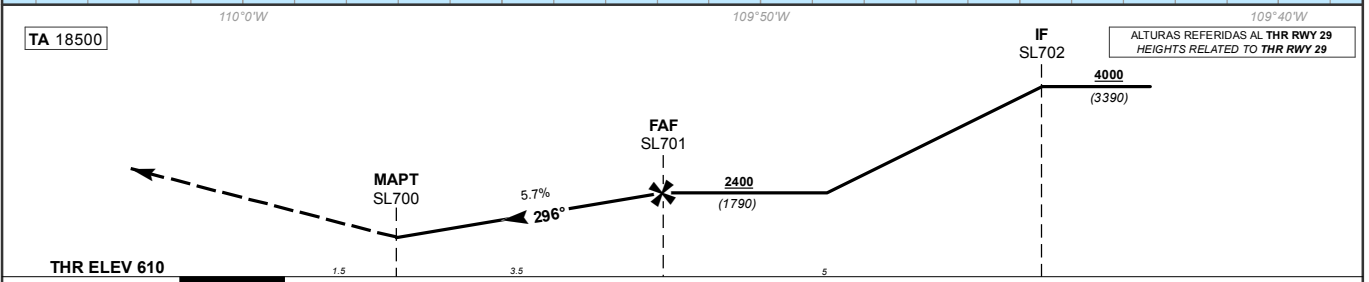
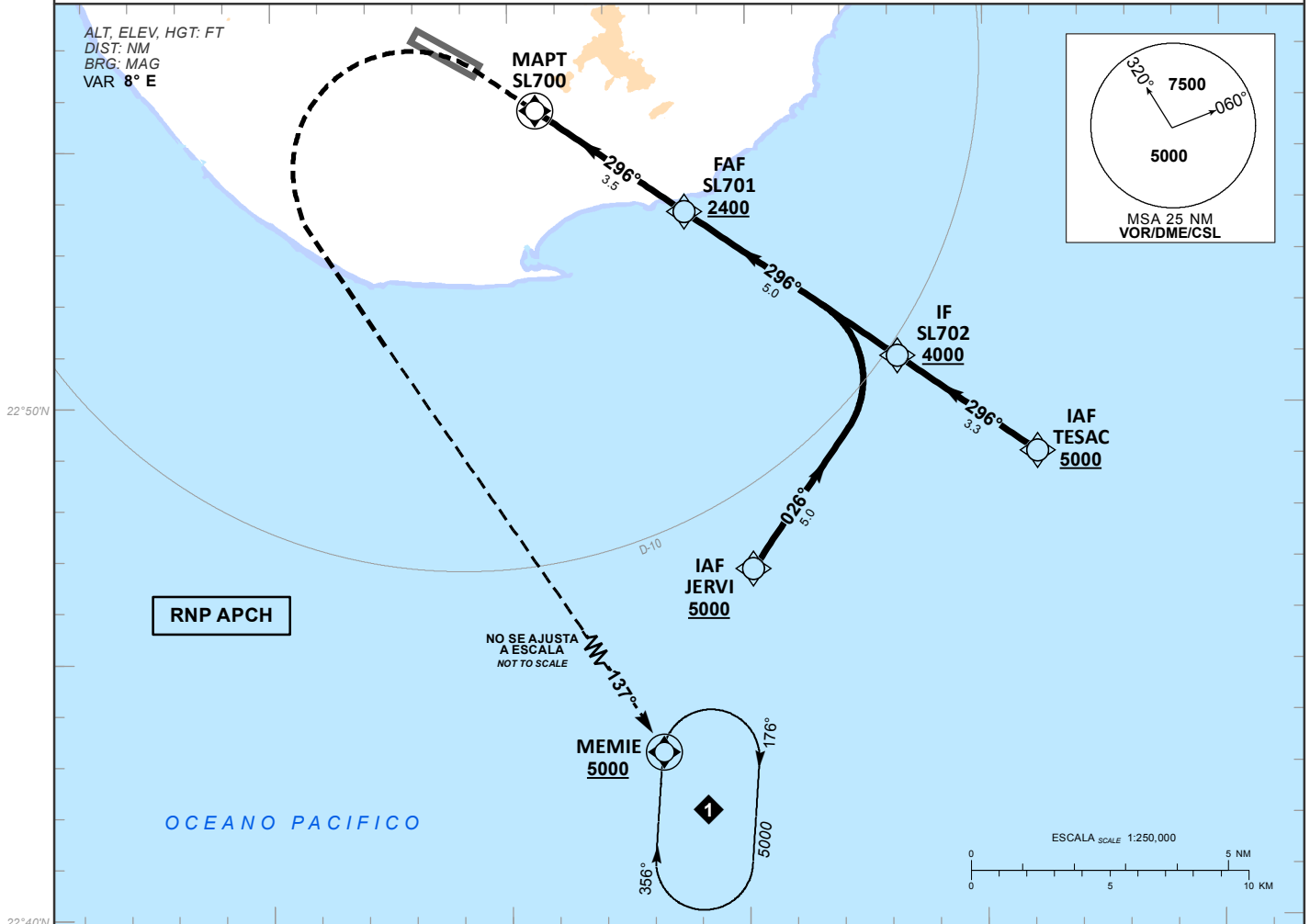
INSTRUMENT APPROACH CHART (IAC)

RNP RWY 29

TWR 118.60	APP 120.90, 119.25	ATIS 127.0	AD ELEV 692 FT
---------------	-----------------------	---------------	----------------

APCH FRUSTRADA: ASCIENDA EN APROXIMACION FRUSTRADA HASTA 5000 FT EN MEMIE Y CONTINUE EN PATRON DE ESPERA.  
MISSED APCH: CLIMB ON MISSED APPROACH TRACK AT 5000 FT ON MEMIE AND CONTINUE TO HOLDING PATTERN.

RMK: -GNSS REQUERIDO GNSS REQUIRED



GRADIENTE DE DESCENSO RATE OF DESCENT	FAP-THR 5.0								5.7%								ALTITUD MINIMA SEGUN DISTANCIA MINIMUM ALTITUDE ACCORDING TO DISTANCE	NM			
	GS (KTS)	80	100	120	140	160	180	200	FT / NM	464	580	696	812	929	1045	1161		5	4	3	2
	MIN : SEC	2:37	2:06	1:45	1:30	1:19	1:10	1:03	FT	2400 (1790)	2050 (1440)	1700 (1090)	1360 (750)								

CAT	LNAV		CIRCULANDO CIRCLING	
	OCA (OCH) / MDA (MDH) 1320 (710)		CNL SECTOR "N" RWY 11/29	
			OCA (OCH) / MDA (MDH) 1700 (1008)	
	A 1 3/4 (2800 M)		1 1/4 (2000 M)	
	B 1 3/4 (2800 M)		1 1/2 (2400 M)	
C 2 (3200 M)		3 (4800 M)		
D 2 (3200 M)				

CAMBIOS: FREQ.

TABLA DE CODIFICACIÓN DEL PROCEDIMIENTO DE APROXIMACIÓN POR INSTRUMENTOS RNP PISTA 29  
 RUNWAY 29 RNP INSTRUMENT APPROACH PROCEDURE CODING TABLE

## IAF JERVI

Número de serie / Serial Number	Descriptor de trayectoria / Path terminator	Identificador de punto de recorrido / Waypoint Identifier	Sobrevuelo / Fly Over	Curso / derrota Course / Track °MAG (°T)	Variación Magnética / Magnetic variation (°)	Distancia / Distance (NM)	Dirección del Viraje / Turn direction	Altitud / Altitude (FT)	Velocidad / Speed (KTS)	VPA (°) / TCH (FT)	Especificación de Navegación / Navigation Specification
001	IF	JERVI	-	-	-8	-	-	+ 5000	-	-	RNP APCH
002	TF	SL702	-	026 (034.4)	-8	5	-	+ 4000	-	-	RNP APCH
003	TF	SL701	-	296 (304.5)	-8	5	-	+ 2400	-	-	RNP APCH
004	TF	SL700	Y	296 (304.5)	-8	3.5	-	-	-	3.3(49)	RNP APCH
005	CF	MEMIE	Y	137 (145.3)	-8	-	-	+5000	-	-	RNP APCH

## IAF TESAC

Número de serie / Serial Number	Descriptor de trayectoria / Path terminator	Identificador de punto de recorrido / Waypoint Identifier	Sobrevuelo / Fly Over	Curso / derrota Course / Track °MAG (°T)	Variación Magnética / Magnetic variation (°)	Distancia / Distance (NM)	Dirección del Viraje / Turn direction	Altitud / Altitude (FT)	Velocidad / Speed (KTS)	VPA (°) / TCH (FT)	Especificación de Navegación / Navigation Specification
001	IF	TESAC	-	-	-8	-	-	+ 5000	-	-	RNP APCH
002	TF	SL702	-	296 (304.5)	-8	3.3	-	+ 4000	-	-	RNP APCH
003	TF	SL701	-	296 (304.5)	-8	5	-	+ 2400	-	-	RNP APCH
004	TF	SL700	Y	296 (304.5)	-8	3.5	-	-	-	3.3(49)	RNP APCH
005	CF	MEMIE	Y	137 (145.3)	-8	-	-	+5000	-	-	RNP APCH

CODIFICACIÓN DE LAS ESPERAS  
 CODING TABLE FOR HOLDINGS

Descriptor de trayectoria / Path terminator	Identificador de punto de recorrido / Waypoint Identifier	Rumbo de acercamiento / Approach heading °M (°T)	Tiempo / Time	Dirección del viraje / Turn direction	Altitud mínima / Minimum altitude (FT)	Altitud máxima / Maximum altitude (FT)	Límite de Velocidad / Speed Limit (KT)	Declinación magnética / Magnetic declination (°)	Especificación de Navegación / Navigation specification
Espera / Holding	MEMIE	356 (004.3)	1 Minuto / Minute	Derecha / Right	5000	-	-230	-8	RNAV 1

COORDENADAS DE LOS PUNTOS DE RECORRIDO  
 WAYPOINT COORDINATES

Punto de recorrido / Waypoint	Coordenadas / Coordinates	Punto de recorrido / Waypoint	Coordenadas / Coordinates
JERVI	22°46'48.5"N 109°49'53.5"W	RWY29	22°56'37.17"N 109°55'45.78"W
SL702	22°50'56.8"N 109°46'49.8"W	TESAC	22°49'04.6"N 109°43'53.6"W
SL701	22°53'47.0"N 109°51'17.7"W	MEMIE	22°34'04.4"N 109°45'05.2"W
SL700	22°55'46.1"N 109°54'25.3"W		