

CARTA DE APROXIMACION
POR INSTRUMENTOS (IAC)

CABO SAN LUCAS / CABO SAN LUCAS INTL (MMSL)

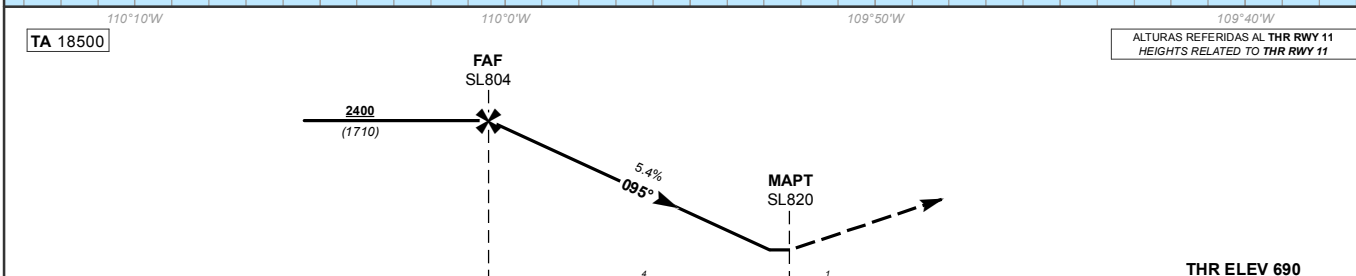
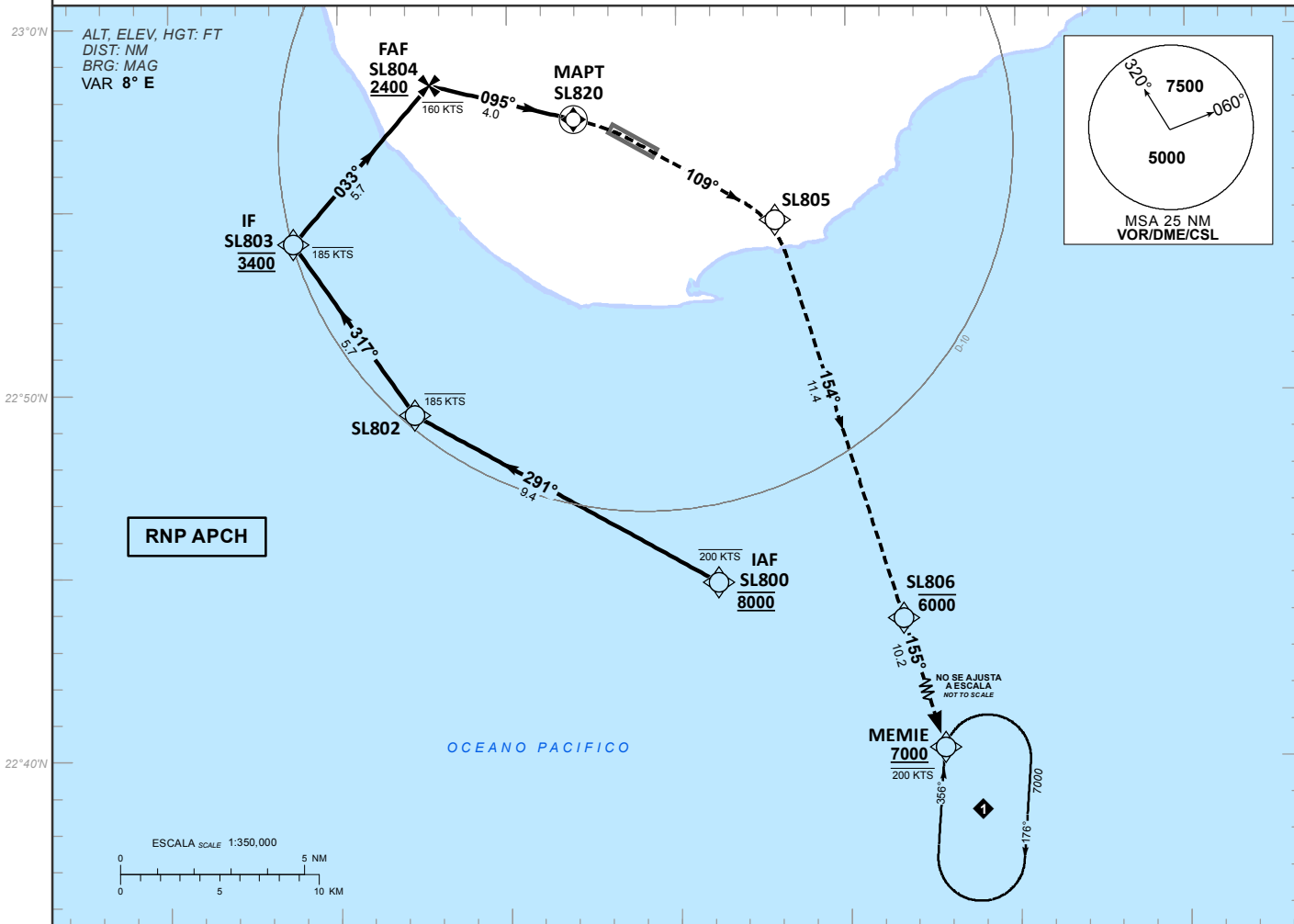
INSTRUMENT APPROACH CHART (IAC)

RNP RWY 11

TWR 118.60	APP 120.90, 119.25	ATIS 127.0	AD ELEV 692 FT
---------------	-----------------------	---------------	----------------

APCH FRUSTRADA: ASCIENDA EN CURSO 109° HASTA SL805 Y PROSIGA EN APROXIMACION FRUSTRADA HASTA MEMIE Y CONTINUE DE ACUERDO A INSTRUCCIONES DEL ATC.
MISSED APCH: CLIMB ON COURSE 109° TO SL805 AND PROCEED ON MISSED APPROACH TO MEMIE AND CONTINUE ACCORDING TO ATC INSTRUCTIONS.

RMK: -GNSS REQUERIDO GNSS REQUIRED



GRADIENTE DE DESCENSO RATE OF DESCENT	FAF-THR 5								ALTIUD MINIMA SEGUN DISTANCIA MINIMUM ALTITUDE ACCORDING TO DISTANCE	NM	5.037	4	3	-	
	GS (KTS)	80	100	120	140	160	180	200			FT	2400	2060	1730	-
	FT / MIN	439	549	659	769	879	989	1099				(1710)	(1370)	(1040)	-
MIN : SEC	3:02	2:25	2:01	1:44	1:31	1:21	1:13								

CMBIOS: FREQ.	CAT	LNAV		CIRCULANDO CIRCLING	
		OCA (OCH) / MDA (MDH) 1510 (820)		CNL SECTOR "N" RWY 11/29 OCA (OCH) / MDA (MDH) 1700 (1008)	
	A	1	(1600 M)	1 1/4	(2000 M)
	B	1 1/4	(2000 M)	1 1/2	(2400 M)
	C				
D	2 1/2	(4000 M)	3	(4800 M)	

TABLA DE CODIFICACIÓN DEL PROCEDIMIENTO DE APROXIMACIÓN POR INSTRUMENTOS RNP PISTA 11
 RUNWAY 11 RNP INSTRUMENTS APPROACH PROCEDURE CODING TABLE

IAF SL800

Número de serie / Serial Number	Descriptor de trayectoria / Path terminator	Identificador de punto de recorrido / Waypoint identifier	Sobrevuelo / Fly Over	Curso / derrota Course / Track *MAG (*T)	Variación Magnética / Magnetic variation (*)	Distancia / Distance (NM)	Dirección del Viraje / Turn direction	Altitud / Altitude (FT)	Velocidad / Speed (KTS)	VPA (°) / TCH (FT)	Especificación de Navegación / Navigation specification
001	IF	SL800	-	-	-8	-	-	@8000	-200	-	RNP APCH
002	TF	SL802	-	291 (299.2)	-8	9.4	-	-	-185	-	RNP APCH
003	TF	SL803	-	317 (324.9)	-8	5.7	-	@3400	-185	-	RNP APCH
004	TF	SL804	-	033 (040.8)	-8	5.7	-	+2400	-160	-	RNP APCH
005	TF	SL820	Y	095 (103.5)	-8	4	-	-	-	-3.1 (50)	RNP APCH
006	CF	SL805	-	109 (116.8)	-8	-	-	-	-	-	RNP APCH
007	TF	SL806	-	154 (162.4)	-8	11.4	-	-6000	-	-	RNP APCH
008	TF	MEMIE	-	155 (162.5)	-8	10.2	-	+7000	-200	-	RNP APCH

CODIFICACIÓN DE LAS ESPERAS
 CODING TABLE FOR HOLDINGS

Descriptor de trayectoria / Path terminator	Identificador de punto de recorrido / Waypoint identifier	Rumbo de acercamiento / Approach heading *M (*T)	Tiempo / Time	Dirección del viraje / Turn direction	Altitud mínima / Minimum altitude (FT)	Altitud máxima / Maximum altitude (FT)	Límite de Velocidad / Speed Limit (KT)	Declinación magnética / Magnetic declination (°)	Especificación de Navegación / Navigation specification
Espera/ Holding	MEMIE	356 (004.3)	1 Minuto / Minute	Derecha / Right	7000	-	230	-8	RNAV 1

COORDENADAS DE LOS PUNTOS DE RECORRIDO
 WAYPOINT COORDINATES

Punto de recorrido / Waypoint	Coordenadas / Coordinates	Punto de recorrido / Waypoint	Coordenadas / Coordinates	Punto de recorrido / Waypoint	Coordenadas / Coordinates
MEMIE	22°34'04.4"N 109°45'05.2"W	SL803	22°54'06.9"N 110°06'19.4"W	SL806	22°43'49.1"N 109°48'24.1"W
SL800	22°44'49.4"N 109°53'50.6"W	SL804	22°58'26.3"N 110°02'17.7"W	SL820	22°57'29.6"N 109°58'02.5"W
SL802	22°49'26.1"N 110°02'46.0"W	SL805	22°54'43.0"N 109°52'07.1"W		