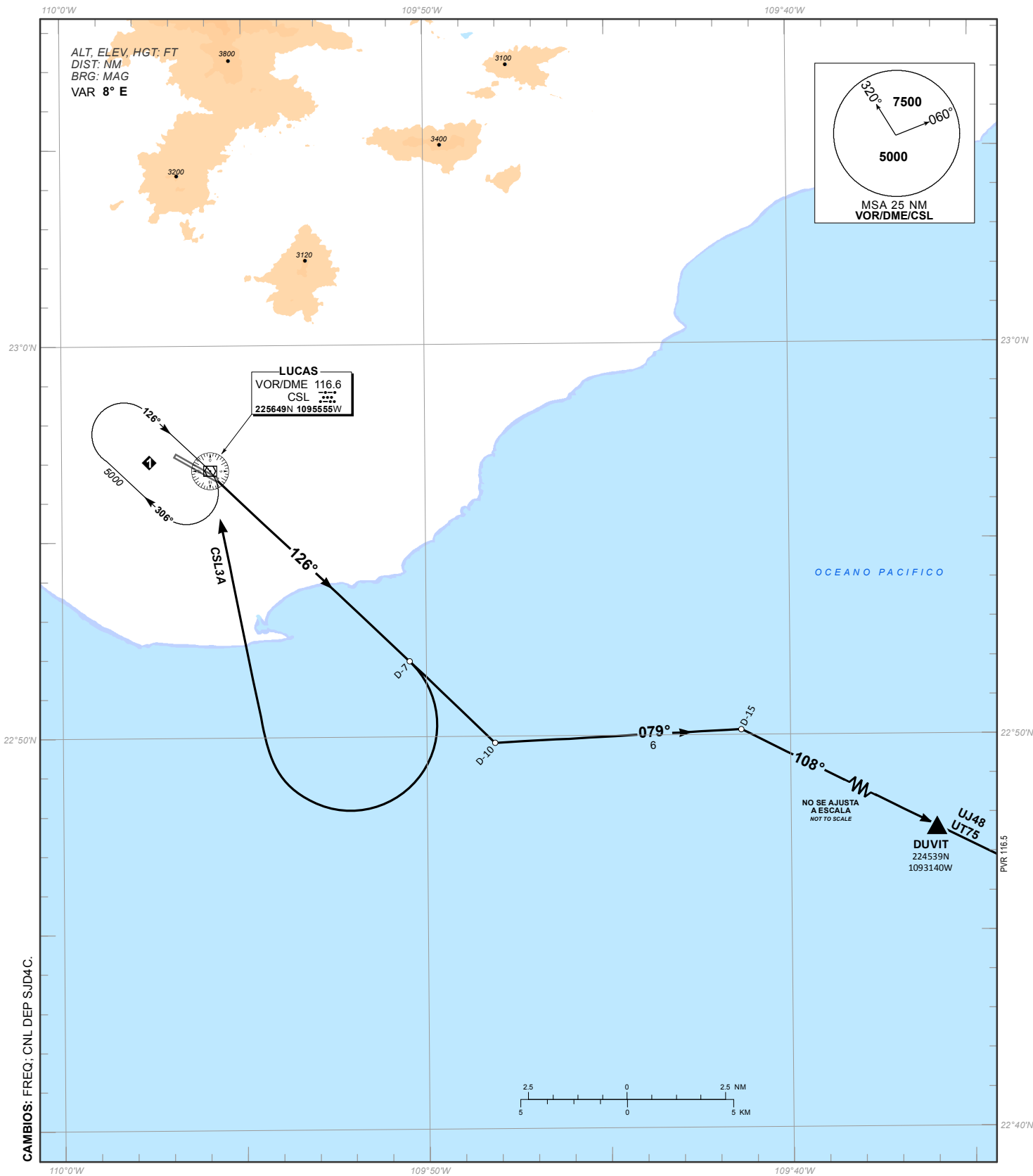


CARTA DE SALIDA NORMALIZADA -
VUELO POR INSTRUMENTOS (SID)
STANDARD DEPARTURE CHART - INSTRUMENT (SID)

CABO SAN LUCAS / CABO SAN LUCAS INTL (MMSL)
RWY 11

DUVIT2, CSL3A

TA 18500			
TWR 118.60	APP 120.90, 119.25	ATIS 127.0	AD ELEV 692 FT
RMK:			



SALIDAS PISTA 11:

SALIDA: DUVIT DOS (DUVIT2)
 ASCIENDA POR **RADIAL 126°** HASTA **D-10**, EFECTUE VIRAJE A LA **IZQUIERDA** Y PROSIGA EN **RUMBO 079°** E INTERCEPTE EL **RADIAL 108°** DEL **VOR/DME/CSL** HACIA EL FIJO **DUVIT** Y CONTINUE EN RUTA ASIGNADA O INSTRUCCIONES DEL ATC

SALIDA: LUCAS TRES ALFA (CSL3A)
 ASCIENDA POR **RADIAL 126°** HASTA **D-7**, EFECTUE VIRAJE DE GOTA A LA **DERECHA** DENTRO DE **10 NM** HACIA EL **VOR/DME/CSL** Y ABANDONELO DE ACUERDO CON LA ALTITUD MINIMA (2) DE LA RUTA ASIGNADA O INSTRUCCIONES DEL ATC

ESTAS SALIDAS REQUIEREN UN GRADIENTE MINIMO DE ASCENSO DE **360 FT/NM** HASTA ALCANZAR **2500 FT**

DEPARTURES RWY 11:

DEPARTURE: DUVIT TWO (DUVIT2)
 CLIMB ON **CSL R-126°** UNTIL **D-10 CSL**, TURN **LEFT** AND PROCEED ON THE **HEADING 079°** AND INTERCEPT **R-108°** FROM **VOR/DME/CSL** TO **DUVIT** AND CONTINUE ON THE ASSIGNED ROUTE OR ATC INSTRUCTIONS

DEPARTURE: LUCAS THREE ALFA (CSL3A)
 CLIMB ON **CSL R-126°** TO **D-7 CSL**, TURN **RIGHT** WITHIN **10 NM** TO **VOR/DME/CSL** AND CROSS IT ACCORDING TO THE (2) MINIMUM CROSSING ALTITUDES OF THE ASSIGNED ROUTE OR ATC INSTRUCTIONS

THESE SID's REQUIRE A MINIMUM CLIMB GRADIENT OF **360 FT/NM** UNTIL CROSSING **2500 FT**

REGIMEN DE ASCENSO/ CLIMB REGIME

***PDG: PENDIENTE DE DISEÑO DEL PROCEDIMIENTO / PROCEDURE DESIGN GRADIENT**

*PDG VEL (GS) KTS	80	100	120	140	160	180	200
5.92% (FT/MIN)	480	600	720	840	960	1080	1200

(1) ALTITUD MINIMA PARA ABANDONAR EL VOR/DME/SJD:
(1) MINIMUM CROSSING ALTITUDES AT VOR/DME/SJD:

A/TO	KAVRA	V-52	UJ-23	5300
A/TO	CUL	V-12	UJ-32	5300
A/TO	OLESI	V-57		5300
A/TO	MZT	V-1	J-29	5300
A/TO	TNY		UT-14	5300
A/TO	PVR		UJ-14	5300
A/TO	ZLO		J-1	5300
A/TO	AXOKA		UL-312	5300
A/TO	URLET	V-393		4500
A/TO	TAMET	V-1W	UL-312	6100
A/TO	LAP	V-1	UJ-9, J-1	6600

(2) ALTITUD MINIMA PARA ABANDONAR EL VOR/DME/CSL:
(2) MINIMUM CROSSING ALTITUDES AT VOR/DME/CSL:

A/TO	SJD	V-12		4200
A/TO	PVR		UJ-48, UT-75	4200
A/TO	URLET	V-12		7800
A/TO	LAP	V-9		4600